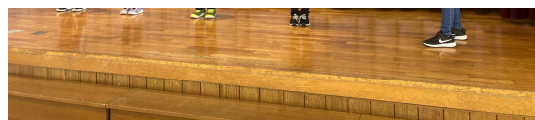


<div style="text-align: center;"> <p>フォー ユー</p> <h1>4 YOU</h1> <p>～ 優・友・勇・結う～</p> </div>	<p>上富良野小学校 第4学年通信</p> <p style="text-align: center;">第28号</p> <p>2022年10月28日発行</p>
---	--

学芸会「待機申し込み」について！

24日（月）より、体育館を使っての練習が始まりました。学級閉鎖等もあり、1組だけの練習となりましたが、どの子も一生懸命練習に取り組んでいました。

さて、学芸会当日は、自分の演目以外は体育館へ入ることができないため、兄弟姉妹の発表によっては、児童だけの帰宅が困難だったり、児童だけで留守番をしなければならなかったりして心配なご家庭もあるかと思います。基本的には、児童の預かりは3年生までとなっていますが、4年生でも学校待機を希望される場合には、11月4日（金）までに担任までご連絡ください。



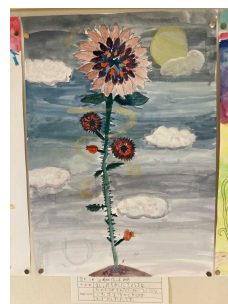
自主学習について！

今年度の新たな取組として、「自主学習ノートの紹介」を全校で行います。10月29日（土）～11月2日（水）までの自主学習ノートを、下の学年に見せるという取組です。4年生は、3年生に見せることになりますので、この期間はノートに自主学習をするようにお願いします。



上富良野町児童生徒作品展！

4年生は、各クラス絵画2点、毛筆2点を出品しました。今回選ばれた子は、以下の通りです。おめでとうございます！選ばれた作品は、10月29日（土）～11月3日（木）の間、社教センターで展示されます。お時間があれば、会場に足をお運びください！



ジオパーク夏休み自由研究コンクール！

夏休みの自由研究に取り組んだ子のうち、4年生では、1組の さん「パンのレシピ」と、2組の さん「昆虫教室で見つけた『コエゾゼミとバッタ』」が入選となりましたのでお知らせします。おめでとうございます！

《お願い》

今年度も学芸会へ向けて頑張っている子どもたちのため、保護者の皆様に「応援カード」のご記入をお願いしたいと思います。つきましては本日お渡しした「応援カード」に、子どもたちの練習や当日の頑張りを応援するメッセージを記入していただき、11月2日（水）までにお子さんに持たせてください。学芸会当日まで玄関前に掲示したいと思います。お手数ですが、よろしくお願いします。

時 間 割

	31日（月）	11月1日（火）	2日（水）	3日（木）	4日（金）
行事 連絡		朝会			昼の読み聞かせ
1	国語 「読書発表会」を しよう	国語 「読書発表 会」を しよう	理科 ものの 温度と 体積	算数 面積	国語 漢字50問テスト
2	外国語 Unit.6	社会 地域で受け つがれてき たもの	総合 見つめよう 福祉の心	理科 ものの 温度と 体積	練習 学芸会練習
3	算数TT 面積	外国語 Unit.6	国語 ごんぎつね テスト	理科 ものの 温度と 体積	書写 毛筆
4	練習 学芸会練習	算数 面積	道徳 思いやりの かたち	理科 ものの 温度と 体積	書写 毛筆
5	社会 地域で受け つがれてき たもの	総合 見つめよう 福祉の心	道徳 思いやりの かたち	算数 面積	図工 光のさしこむ絵
6	総合 見つめよう 福祉の心	算数TT 面積		図工 光のさしこむ絵	
持ち物			書写セット(2組) のり・はさみ・ボンド 衣装 必要なら・・・ カッター・ねんど板 油性ペン		保健の教科書
下校	15:15	14:25	15:15		14:25

文
化
の
日



上富良野小学校
第4学年通信

学芸会特別号

2022年10月27日発行

劇「鬼丸とゆかいな子分たち」

4年生は、「鬼丸とゆかいな子分たち」という劇を行います。鬼の親分鬼丸と子分たちが出てくるお話です。今週から、学芸会特別時間割が始まり、体育館での本格的な練習をしています。せりふを覚えることはもちろん、せりふをどう言うか、どんな動きをするのかも工夫しながら取り組んでいます。これから、練習を重ねて一人一人の成長が伝わる劇にしていきます。

衣装のご協力をお願いします！

学校では、鬼の角や鬼のパンツなど衣装の準備をしています。ご家庭でも準備していただくものがありますので、ご協力をお願いいたします。11月2日（水）に衣装の確認も含めて着て練習をします。11月2日（水）に持ってこれるように準備をお願いします。（衣装は、着て登校してきてもかまいません。）

<鬼丸・桃太郎>

上：黒系トップス（フードなし）

下：黒系ズボン（スパッツ、スキニーなどのぴったりしたもの）

<鬼の子分>

上：黒系トップス

下：黒系ズボン（スパッツ、スキニーなどのぴったりしたもの）

<犬>

上、下：白系、ベージュ系のトップスとズボン

<さる>

上、下：茶色系のトップスとズボン

<きじ>

上、下：黒系のトップス（フードなし）とズボン

<ナレーター>

上：白系のえり付きシャツ（長袖）

下：黒系のズボンやスカート

鬼丸、子分は、鬼のパンツ、桃太郎は袴の衣装を着るので、下のズボンなどは、ぴったりしたものでお願いします。

