



凡 例

////

～ 間仕切り壁取壊し (CB、LGS)

□

～ 改修項目

1 ～ 13

～ 木製建具 WD11に取替 (既存建具は撤去)

14 19

～ 既存撤去後、壁新設 CB+PB12両面貼

■

～ 建具周囲 R C部分はつり

■

～ 床：長尺ビニルシート (2.0mm) 貼  
既存仕上材 (ビニルシート、ビニル系タイル) は撤去

解体 病室  
(228, 237, 238)

～ 撤去 (物品棚×8)  
移設 (カチンレール 1式 233号病室へ)

改修 病室  
(231, 232)

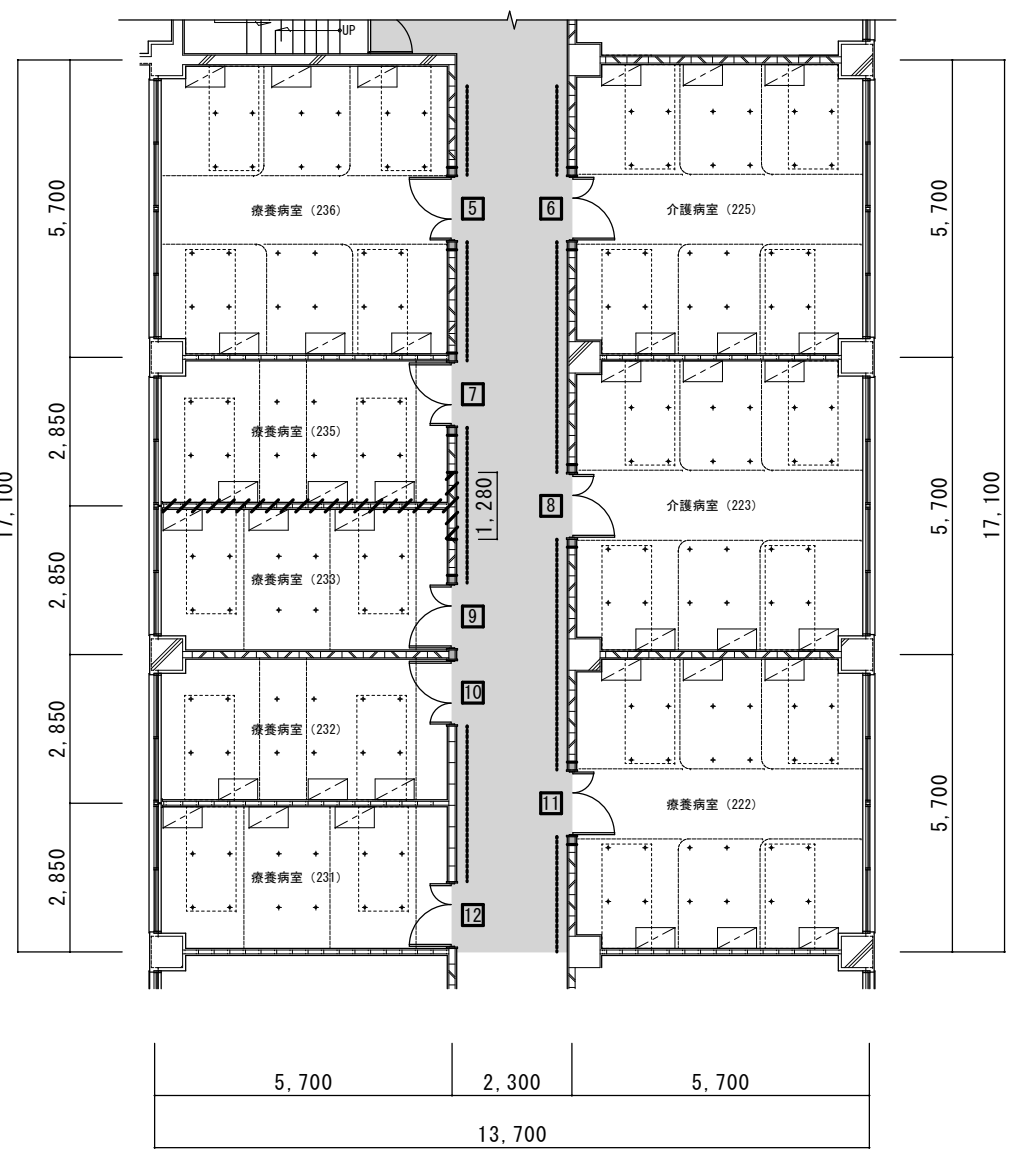
～ 撤去 (物品棚×4、カチンレール 1式)  
移設 (物品棚×2、カチンレール 1式)

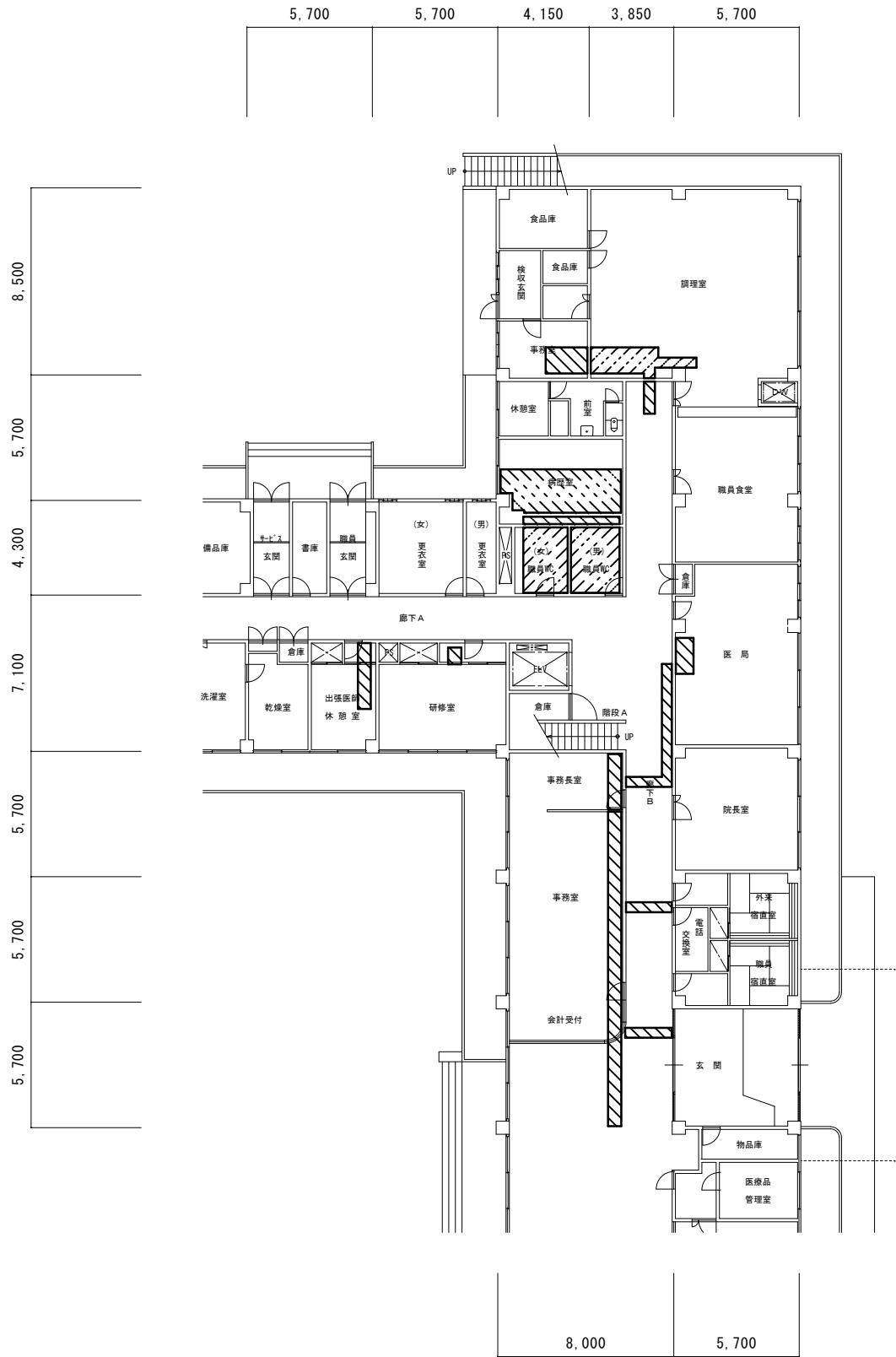
改修 病室  
(233, 235)

～ 撤去 (物品棚×2、カチンレール 1式)  
移設 (物品棚×4)

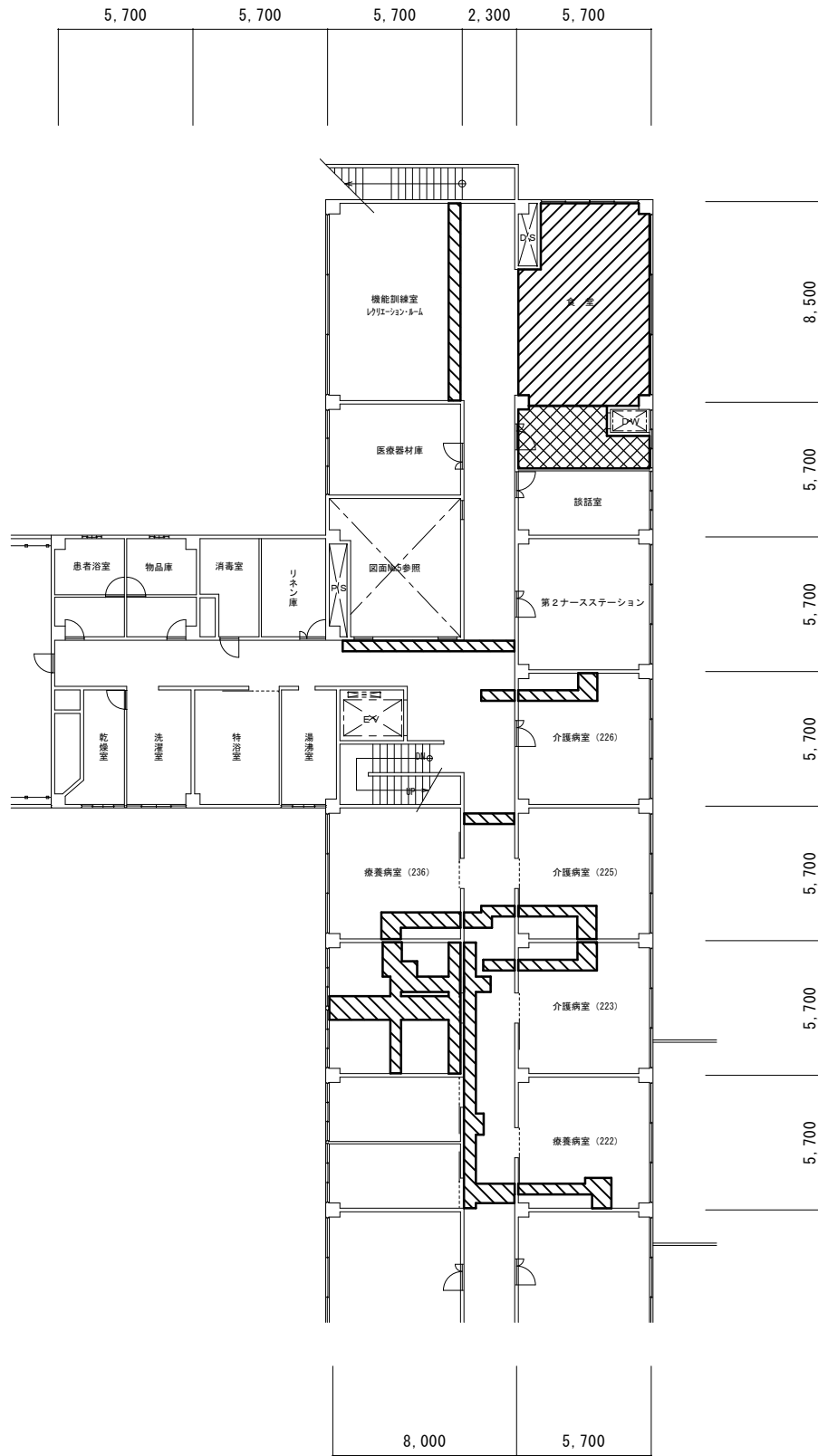
-----

～ 壁：手摺取外し、塗装後再取付





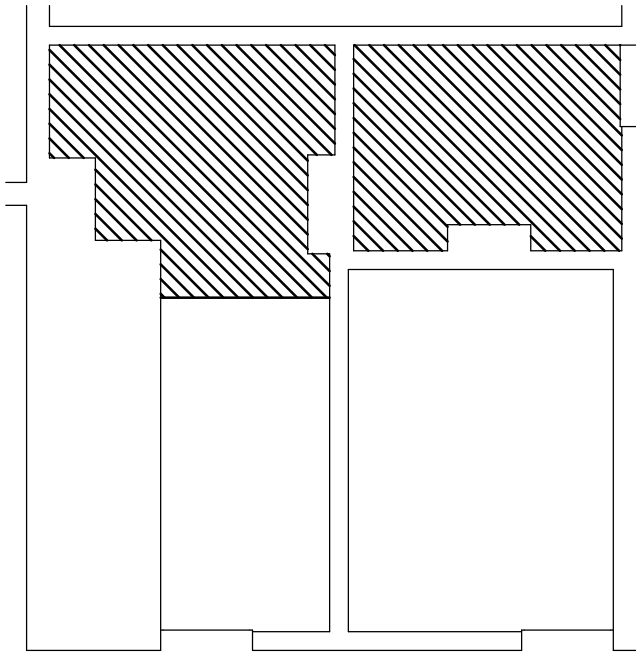
1階天井伏図



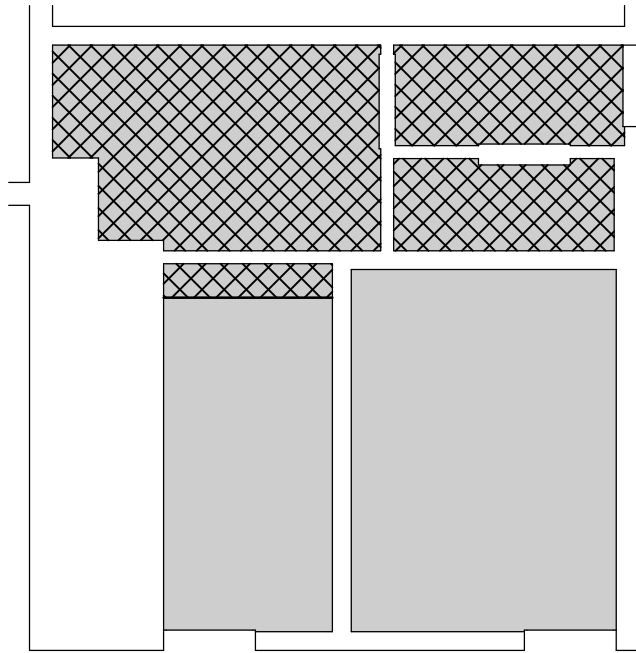
2階天井伏図

凡 例

- ～ ビニルクロス貼 (既存クロスは撤去する)
- ～ ビニルクロス貼 + 石膏ボード 12.5mm (既存ボードは撤去する)
- 既存仕上材撤去し、配管工事等終了後に新材復旧する等
- ～ 岩綿吸音板 12mm + 石膏ボード 9.5mm
- ～ WAP + フレキシブルボード 4mm
- ～ WAP + 石膏ボード 12.5mm

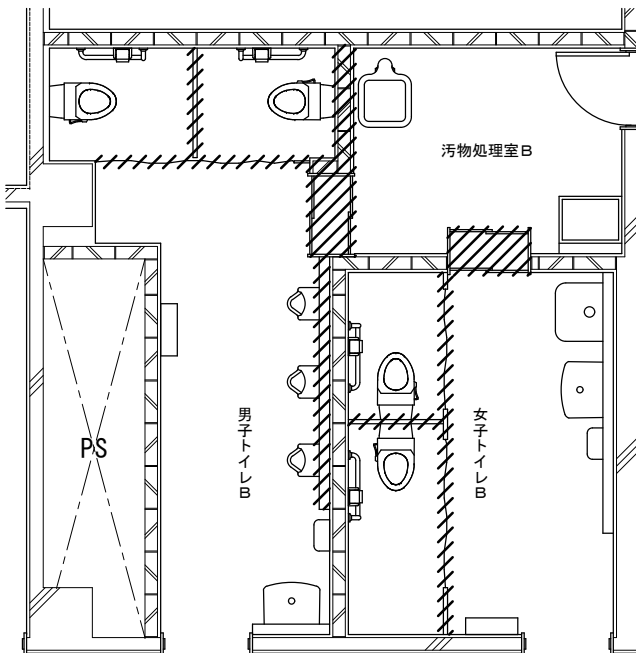


撤去天井伏図

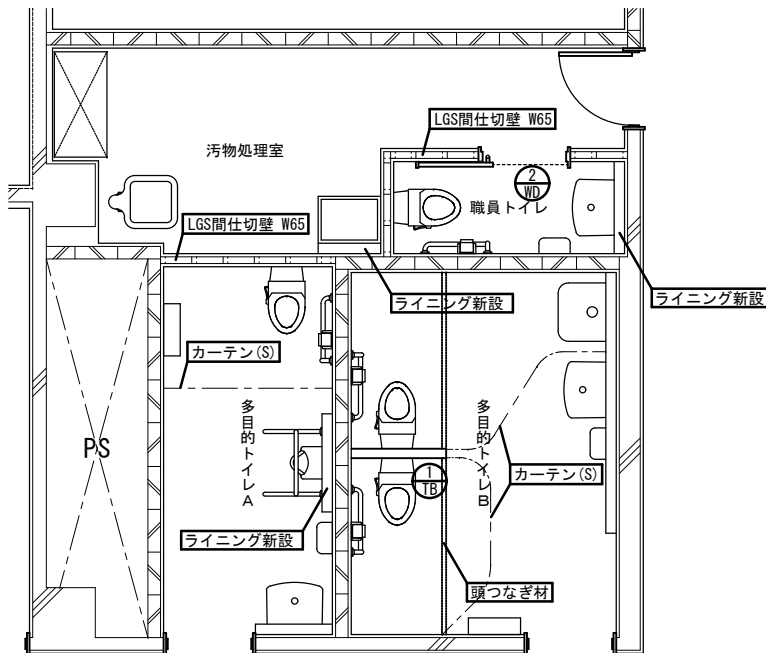


改修天井伏図

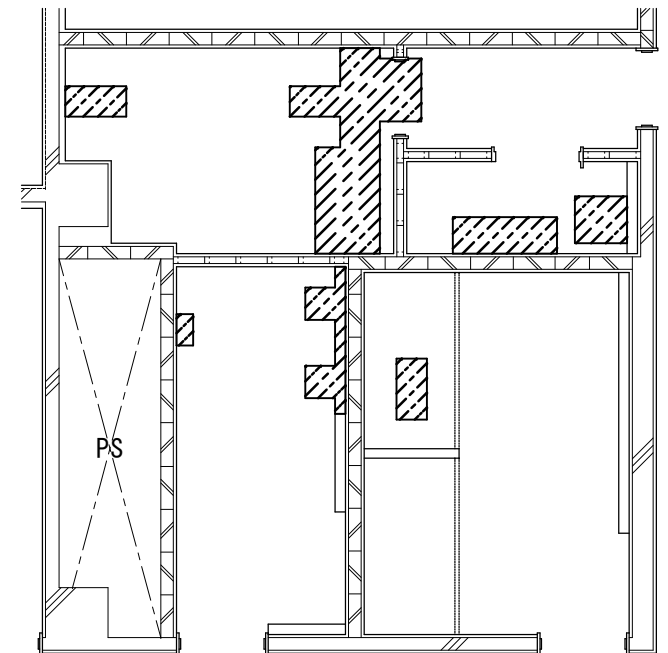
凡 例	
	～ 天井仕上材撤去
	～ 間仕切壁（CB、TB）・家具撤去
	～ WAP + フレキシブルボード 4mm
	～ WAP
	～ 床 モザイクタイル



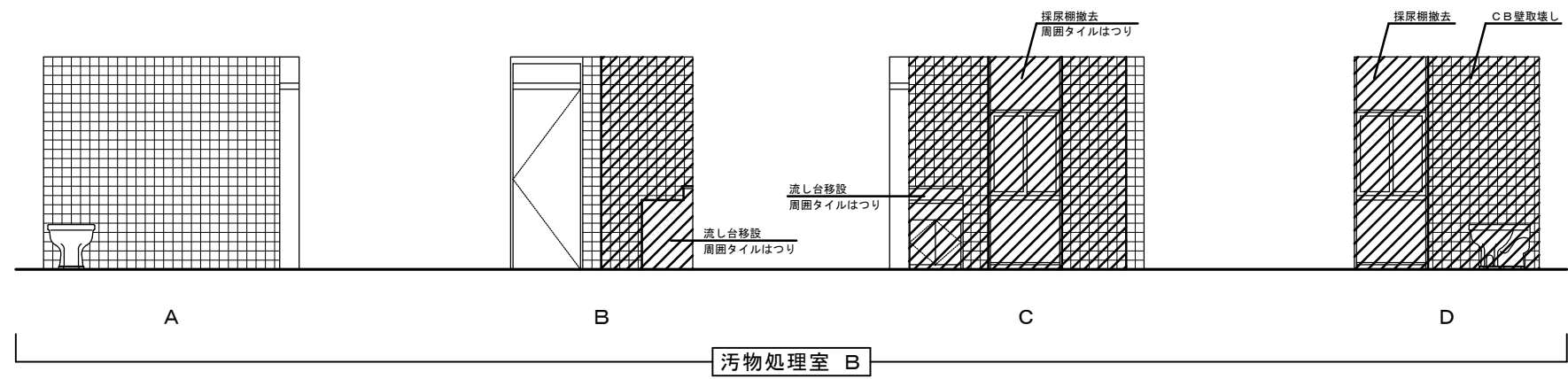
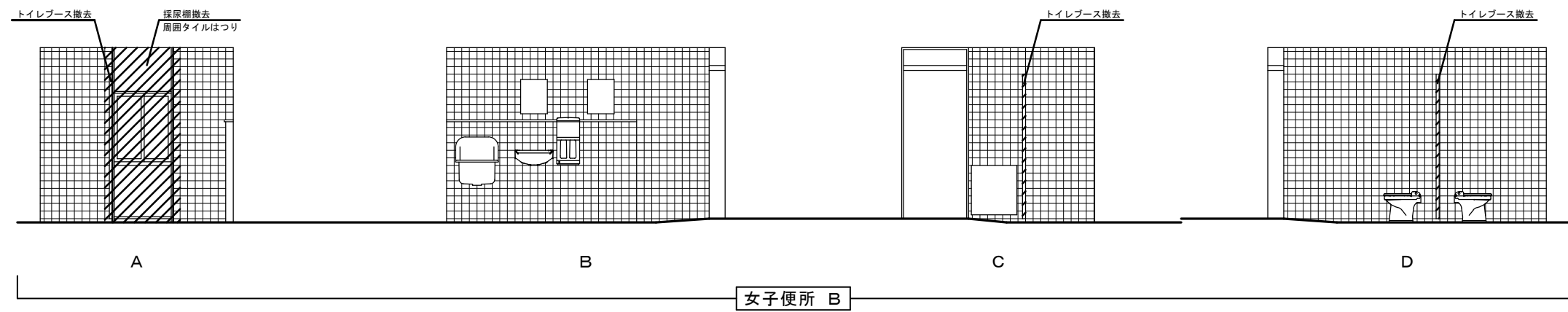
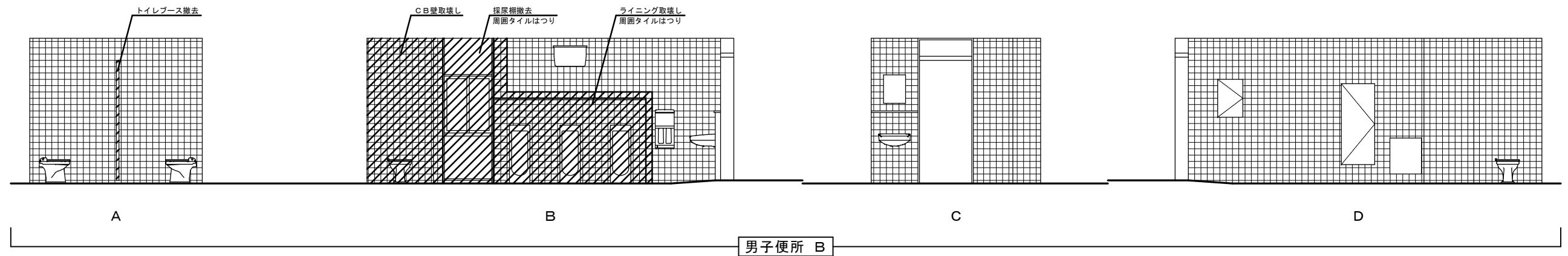
撤去詳細図

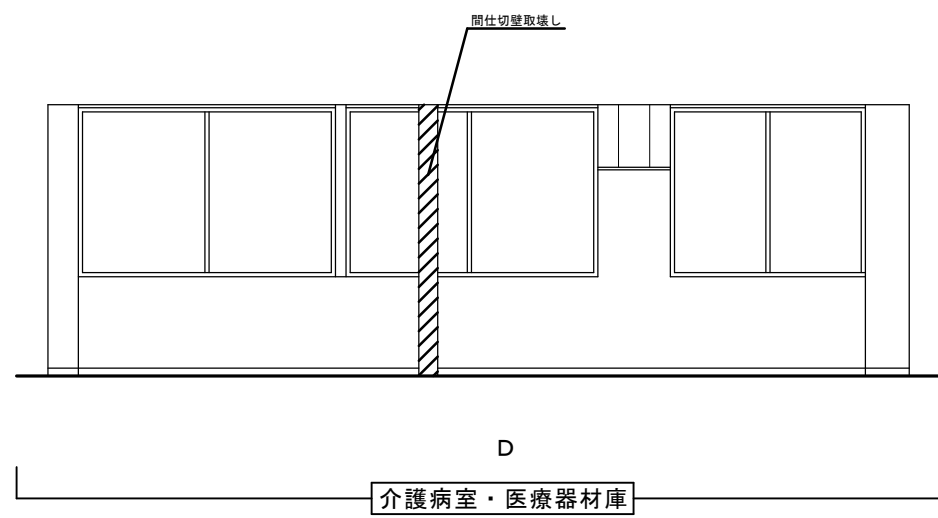
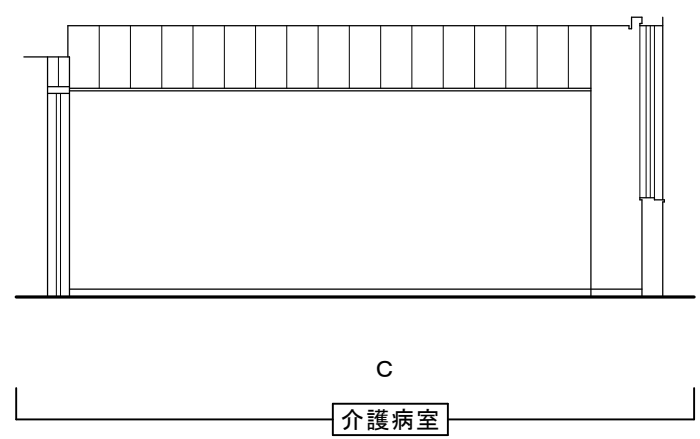
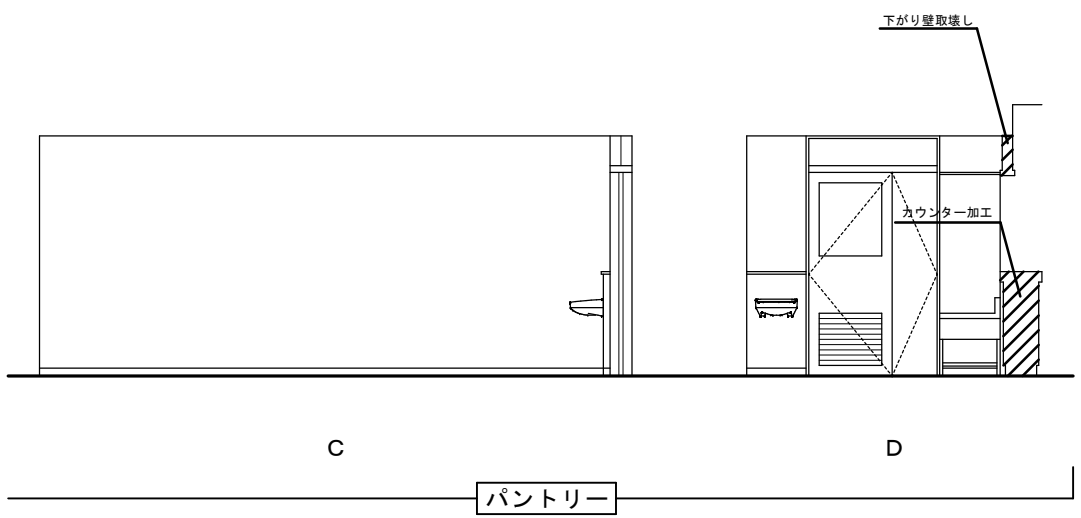
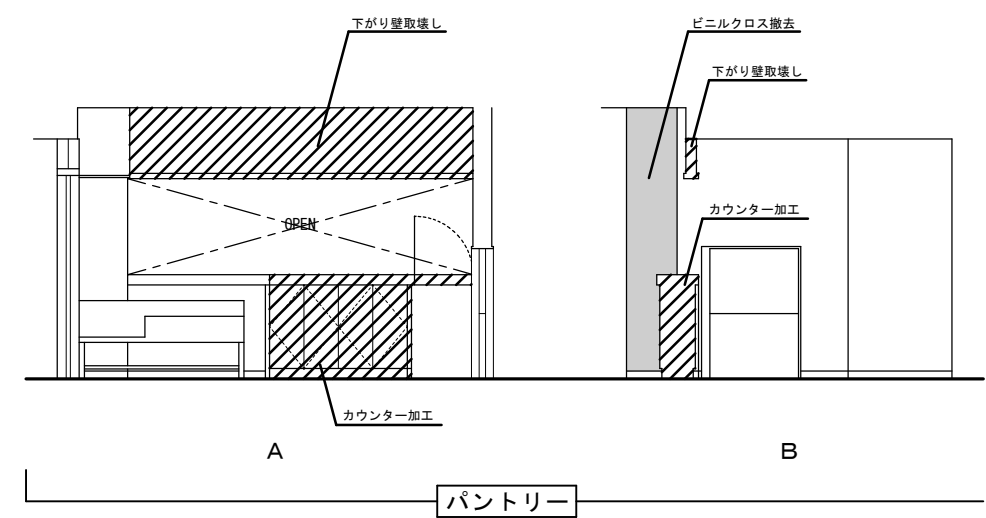
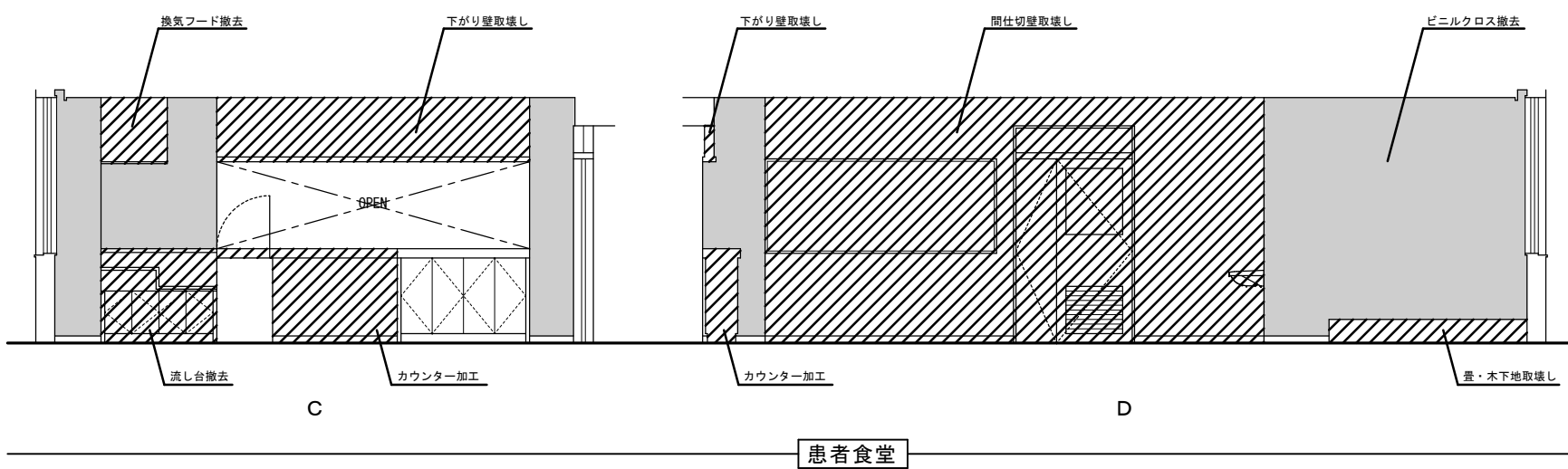
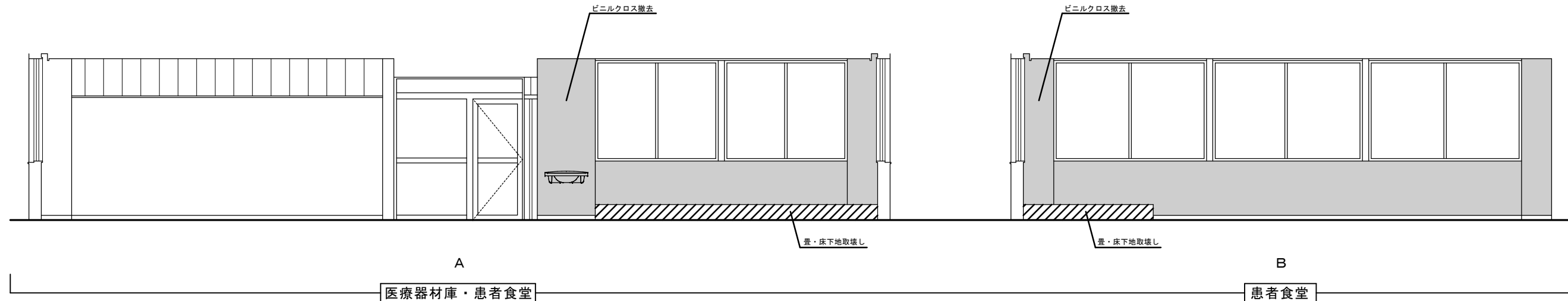


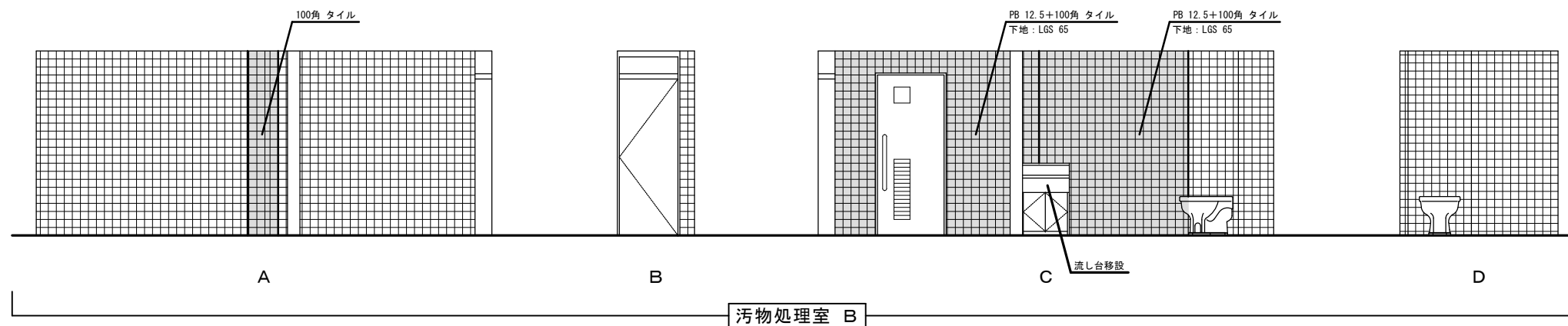
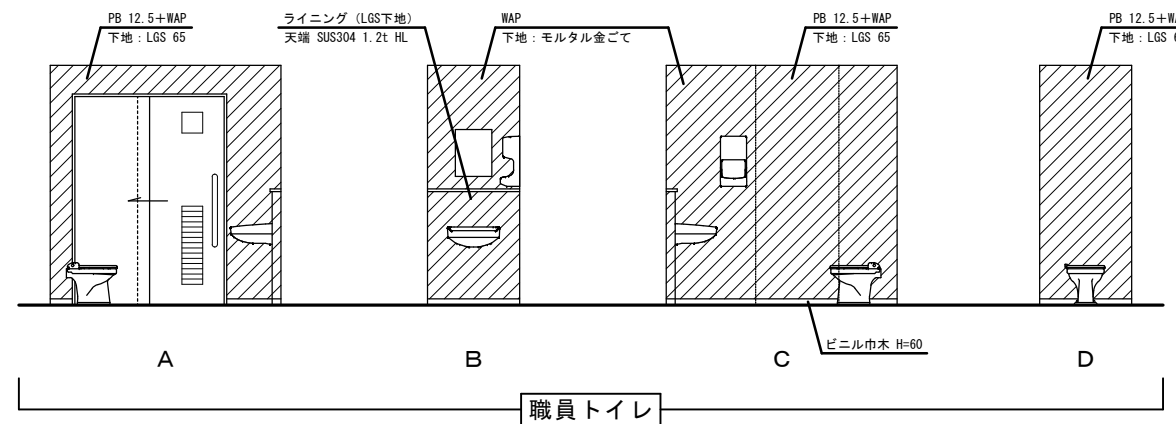
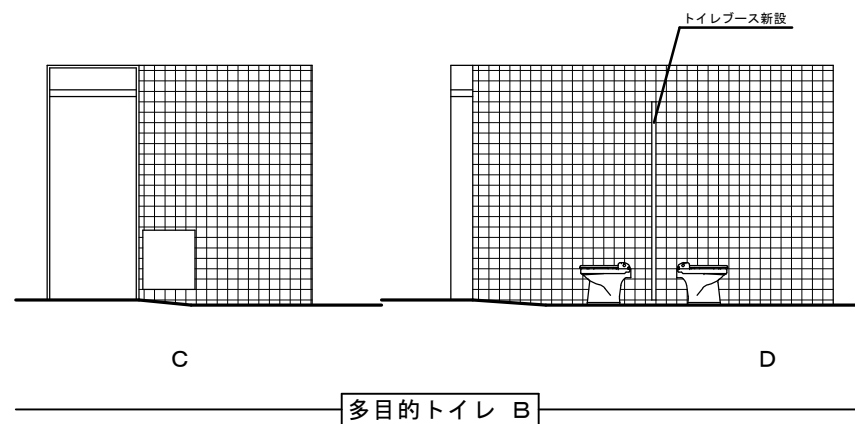
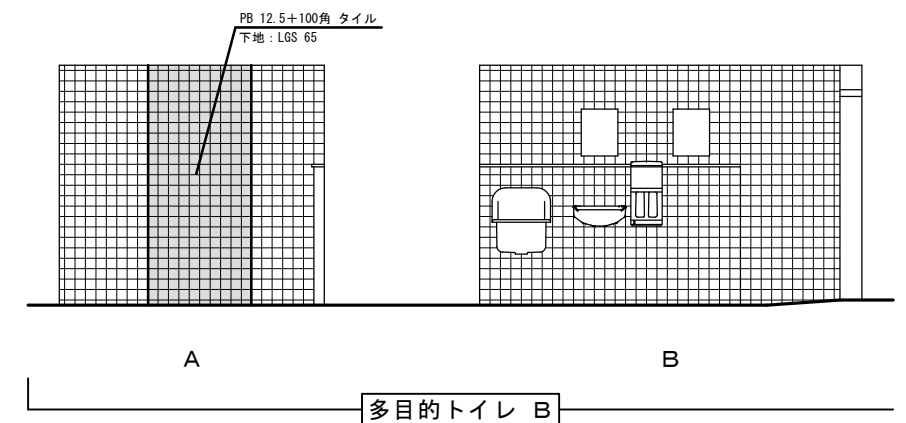
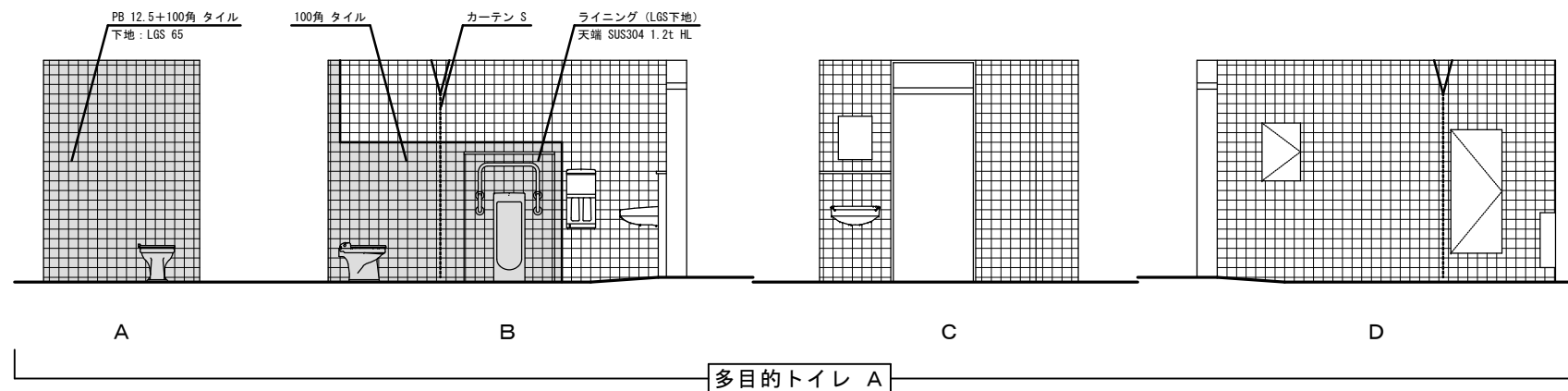
改 修 図



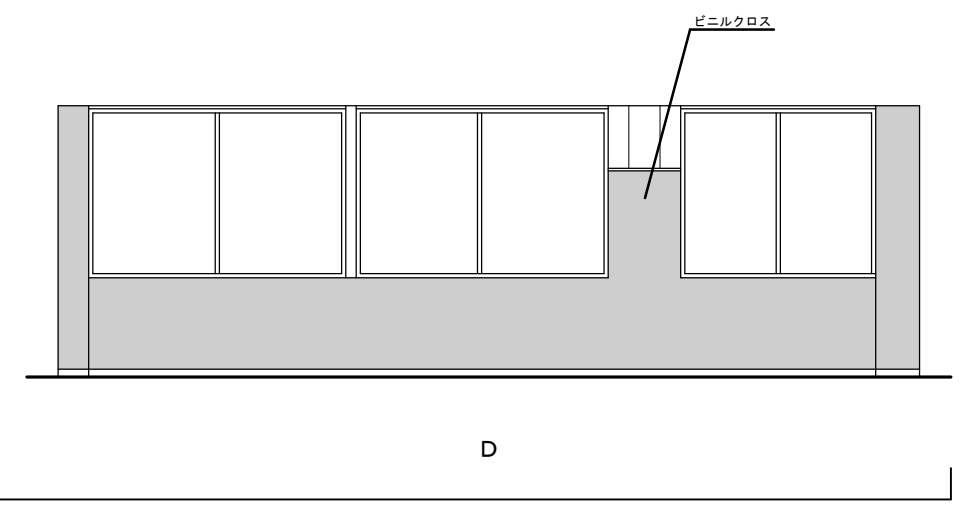
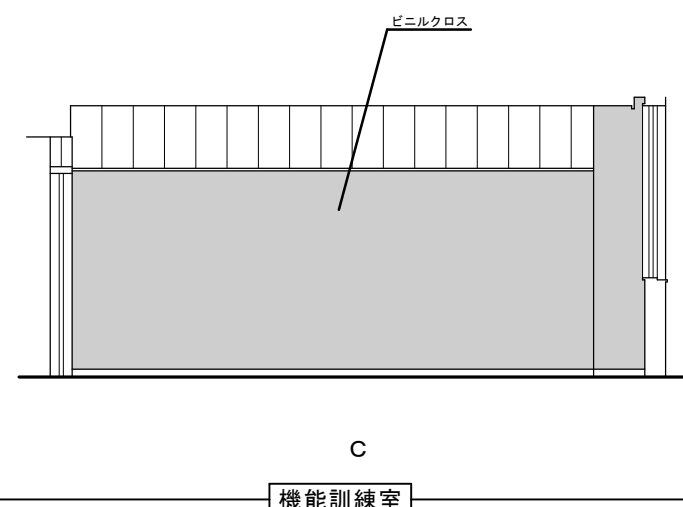
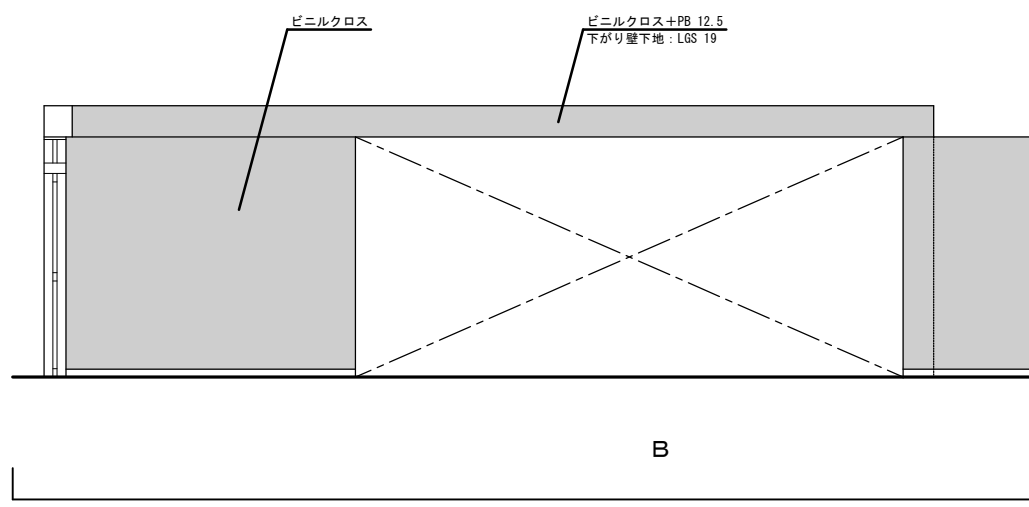
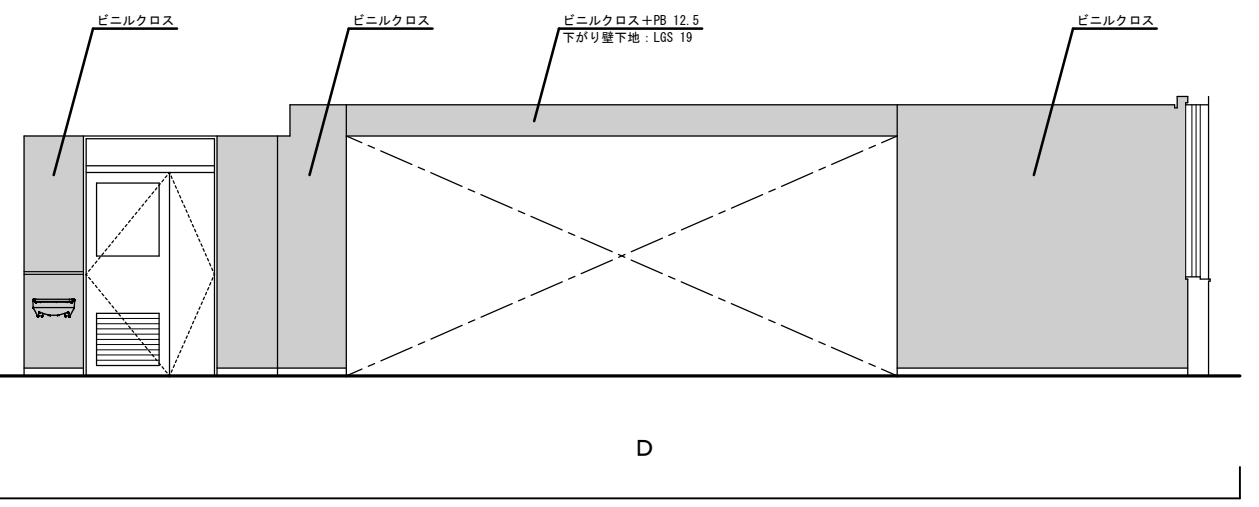
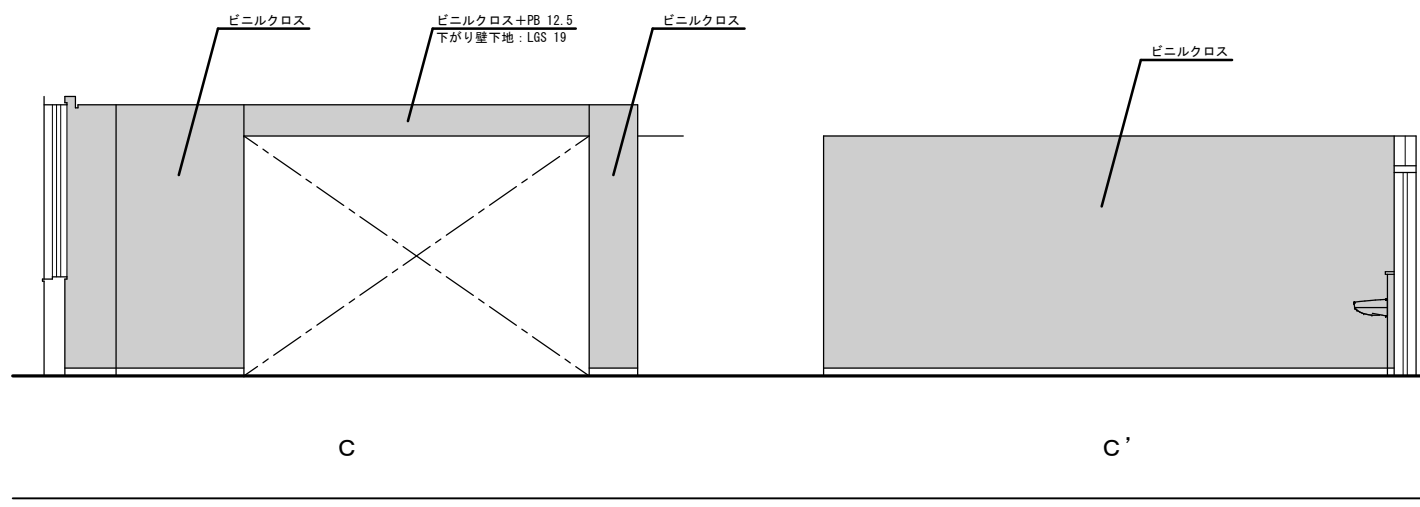
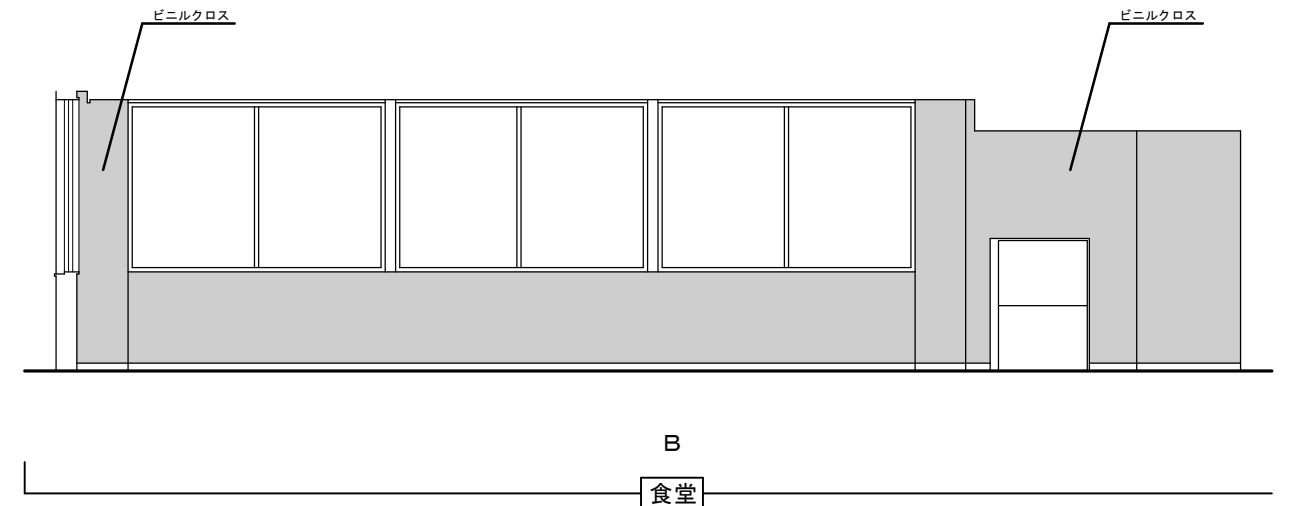
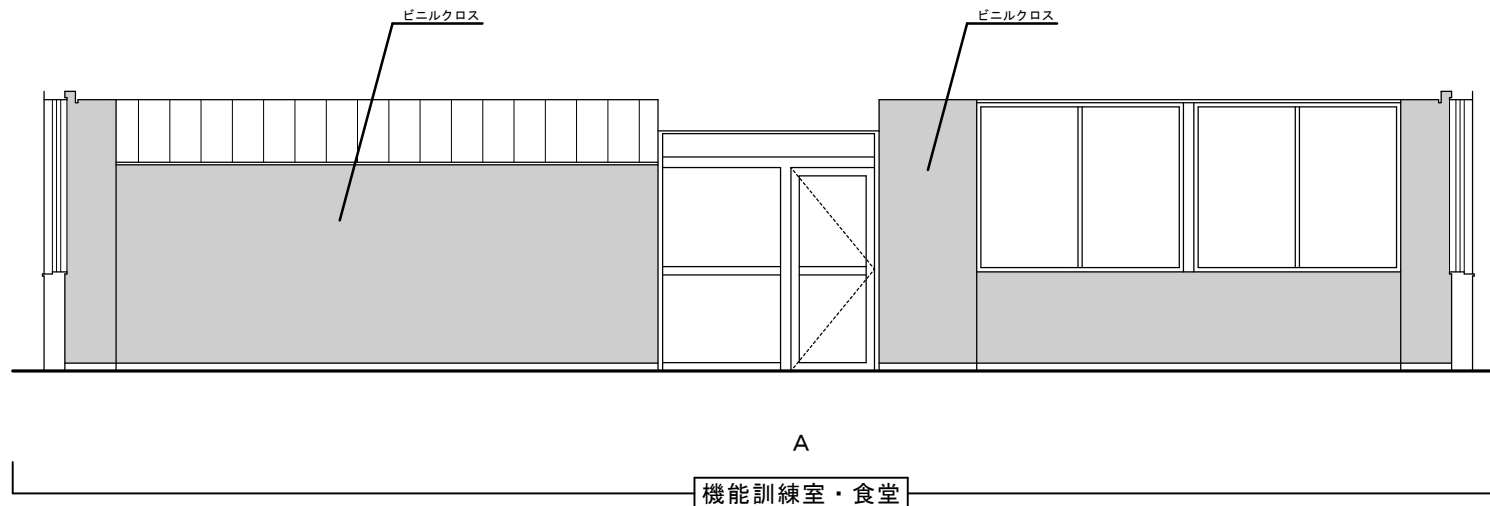
改修床伏図

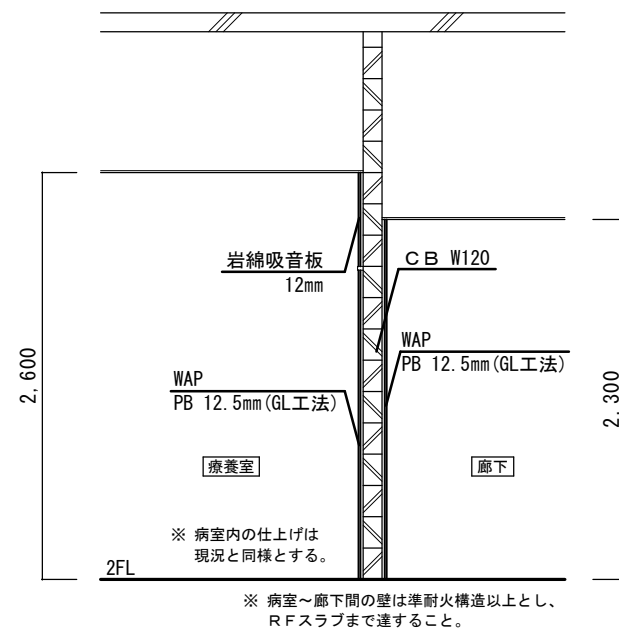




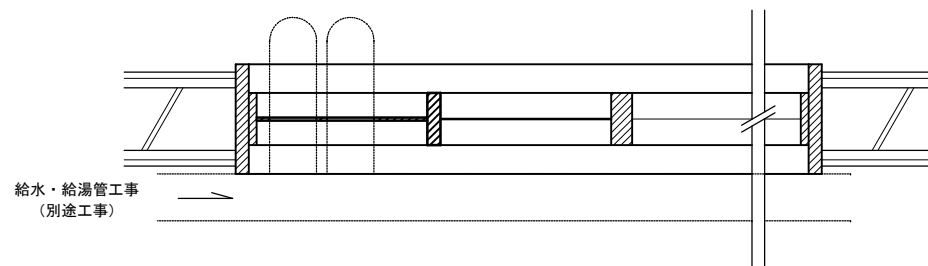
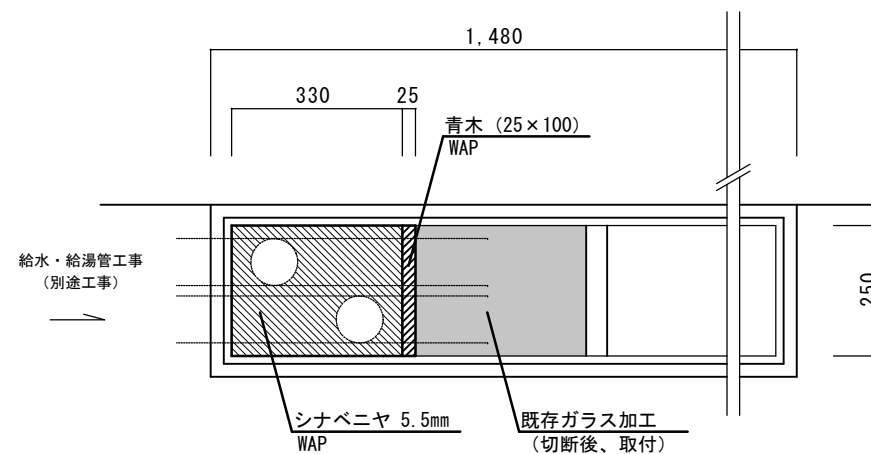




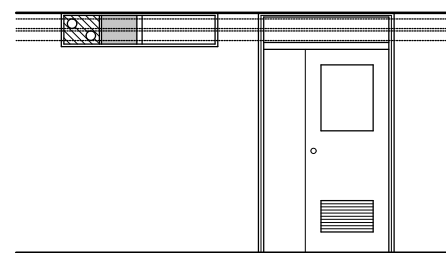
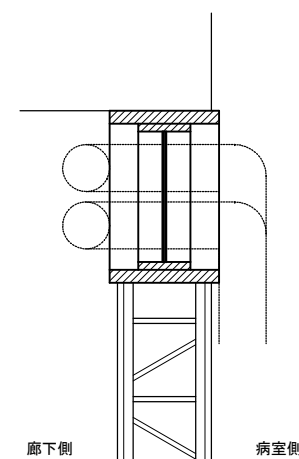


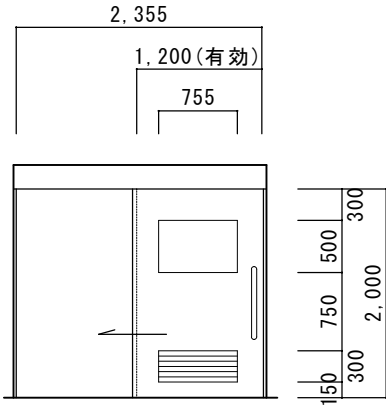
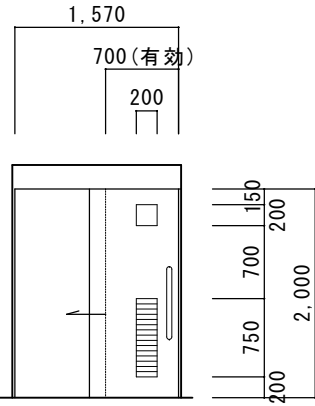
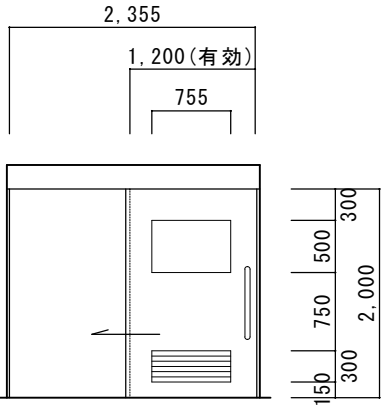
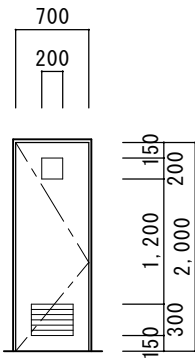
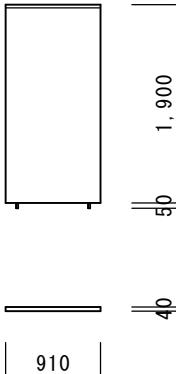


A ~ A' 断面図

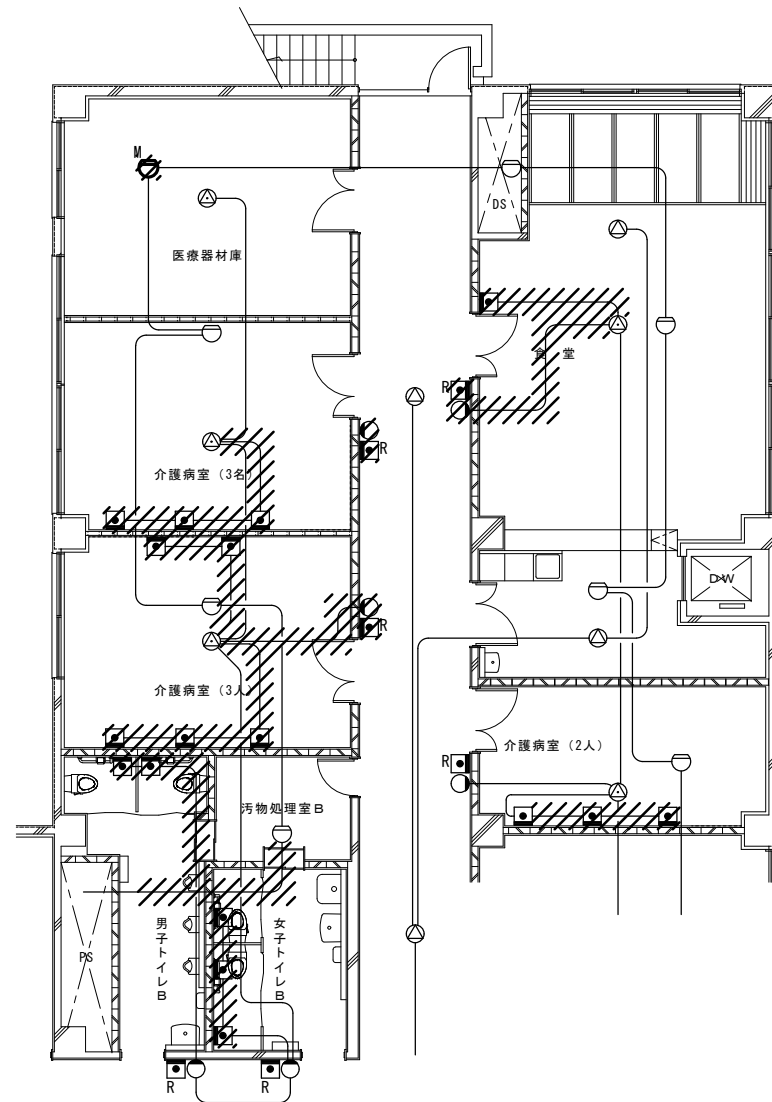


病室ランマ詳細図

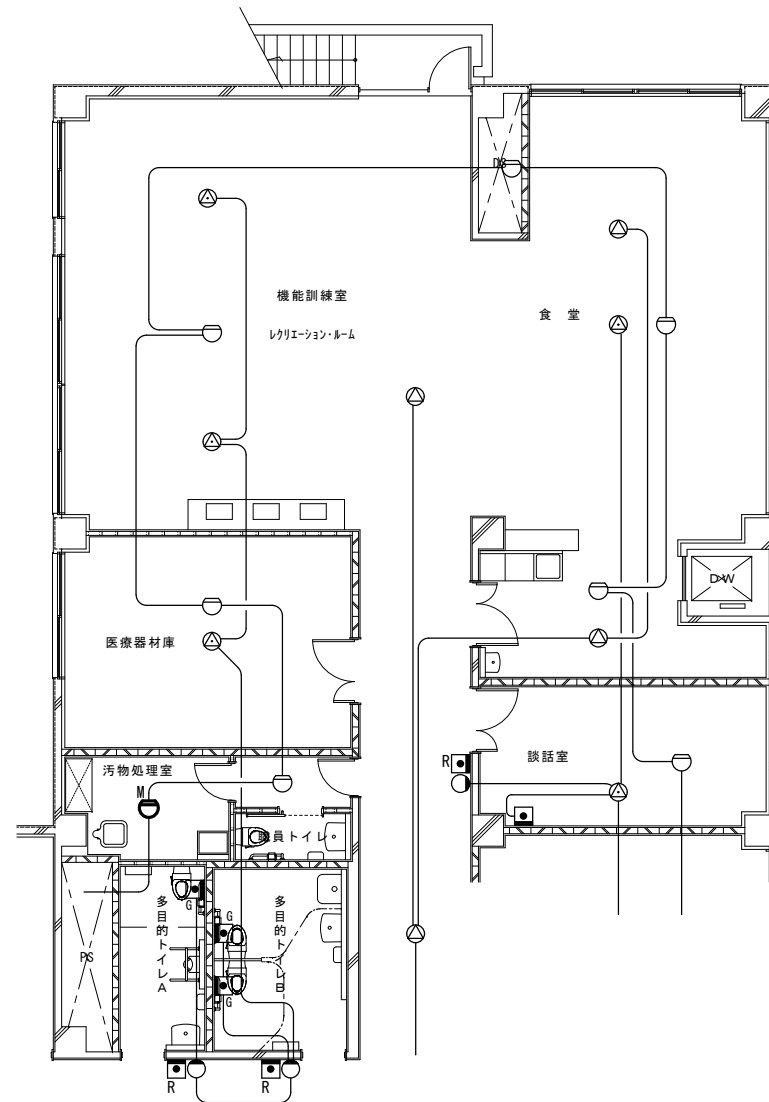


記 号	① WD療養室	② WD職員トイレ	① AD特浴室
名 称	木製片引きハンガードア	木製片引きハンガードア	軽量鋼製片引きハンガードア
形状寸法			
ガラス	FL3	型板ガラス 3	型板ガラス 3
仕 上	シナ合板フラッシュ WAP	シナ合板フラッシュ WAP	
見 込	40、木製枠250	40、木製枠250	40、枠250、焼付塗装
付属金物	ハンガーレール、吊車、ガイドローラー、戸当、大型引手 アルミガラリ	ハンガーレール、吊車、ガイドローラー、戸当、大型引手 アルミガラリ、自閉装置、表示錠	ハンガーレール、吊車、ガイドローラー、戸当、大型引手 アルミガラリ、自閉装置
記 号	③ WD汚物処理室B	① TB多目的トイレB	
名 称	木製片開きフラッシュ戸	トイレブース	
形状寸法			
ガラス	FL3	無	
仕 上	シナ合板フラッシュ WAP	ポリエステル化粧合板フラッシュ	
見 込	40、木製枠155	40	
付属金物	丁番、レバーハンドル、アルミガラリ	ステンレス頭つなぎ、ステンレス脚金物	

建具詳細図



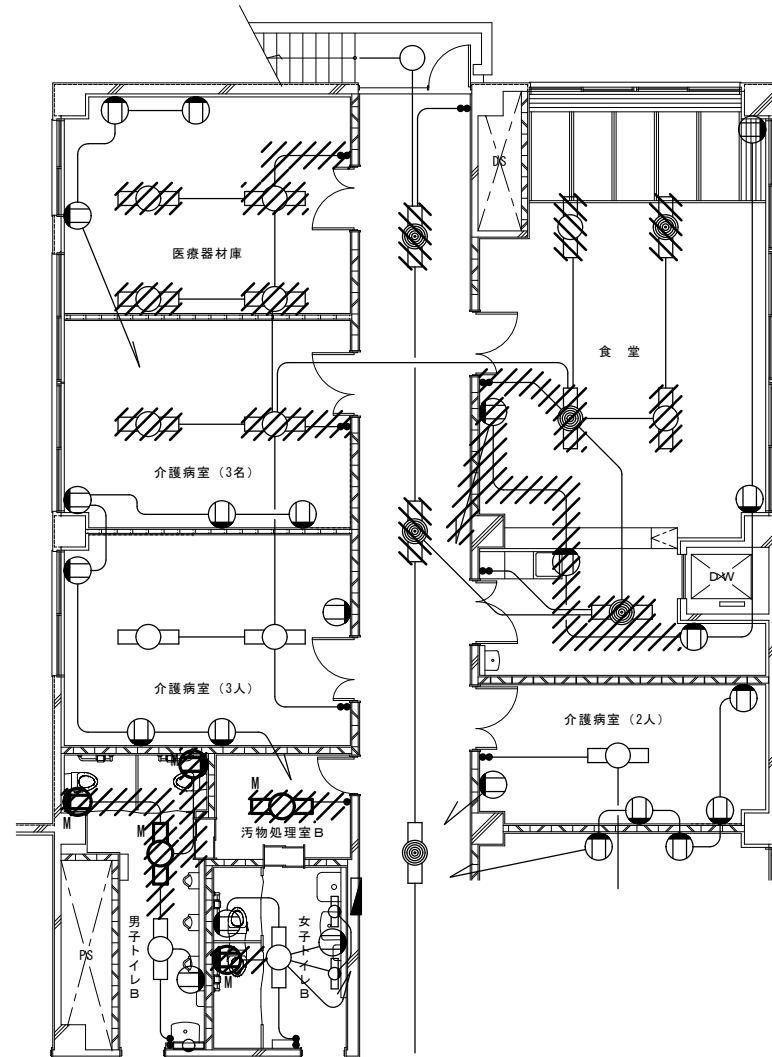
撤去詳細図



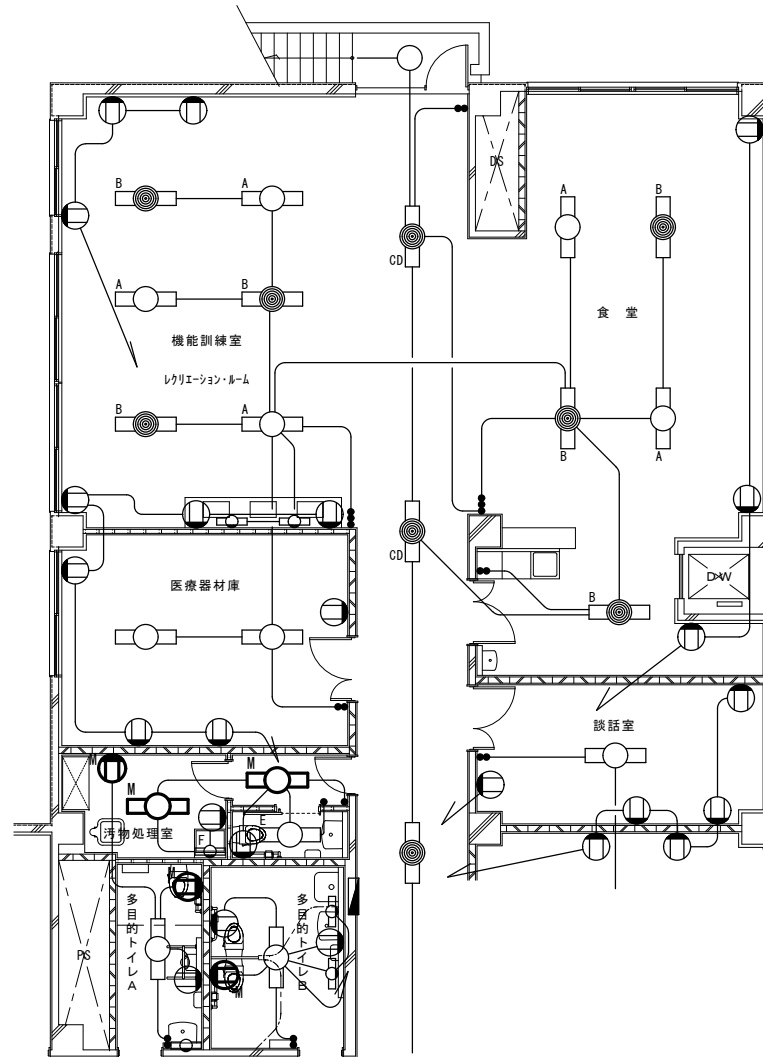
改修詳細図

凡 例	
△	ナースコール子機（天井埋込型）
△	天井埋込スピーカ
○	差動式スポット型感知器
■	ナースコール押ボタン
■R	復旧ボタン
○	廊下灯
////	撤去・取り外し範囲
M	M 表記は取り外し再使用

※ ナースコール、表示灯、復旧ボタンの取り外し後は  
メクラプレート取付とする。






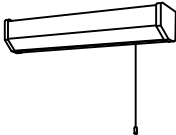
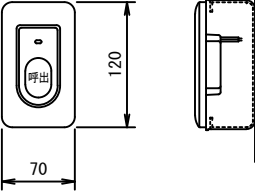
撤去詳細図



改修詳細図

凡 例	
	蛍光灯 天井付
	蛍光灯 天井付 (非常用)
	蛍光灯 壁付
	壁付コンセント
	電灯盤
	撤去・取り外し範囲
	M 表記は取り外し再使用

※ 蛍光灯のスイッチによる点灯範囲は、監督員と協議すること。

照明器具等姿図			
		非常用照明	
直付 FHF32wx2		直付 FHF32wx2	
A	FSS9-322	B	KO-I40 + FSS6-322
		非常用照明	
直付 FHF32wx2		直付 IL40wx1	
C	FSS9-321	D	KO-ISS6-40
			
直付 FHF16wx1		壁付 FL10wx1	
E	FSS9-161	F	HW1029
			
露出形 (1個用スイッチボックス)			
G	ナースコール押ボタン		

照 明 器 具 の 記 号 、 容 量 、 灯 数 の 内 容			
例： F S S 4 - 2 0 1		例： F L 2 0 w x 1	
<div>└──┬──┘ ①</div>		<div>└──┬──┘└──┘ ② ③ ④</div>	
①	公共施設用照明器具型番		
②	光源の種類		
I L：白熱灯   F L：直管蛍光灯   F C L：丸型蛍光灯			
F H F：H f 蛍光灯   F P L：ツイン1 蛍光灯			
F D L：ツイン2 蛍光灯   F M L：ツイン2 平行蛍光灯			
H F：水銀ランプ   M F：メタルハライドランプ			
N H：高圧ナトリウムランプ			
③	定格ランプ電力（W）		
④	ランプの灯数		
例   2 0 w x 1       ：   2 0 W ランプ    1 灯用			
特 記 事 項			
1． 建築基準法及び消防法等の適用を受ける器具は、 指定規格適合品とする。			
2． 蛍光灯用安定器は次による。 ・ 3 0 W 以下はグロー式高力率型。 ・ 3 2 W 以上はラビッドスタート式高力率型又は、 電子式高力率型。			
3． 照明器具は全て電線接続端子付とする。			

内部仕上表

改修後室名	改修前室名	部位	改修前		撤去項目	改修後		備 考
			仕 上	下 地		仕 上	下 地	
食堂	食堂	床	ビニル系タイル	均しモルタル	ビニル系タイル撤去	長尺ビニルシート 2.0mm	既存下地	カーテンレール撤去
		巾木	ビニル巾木 H=75mm			既存仕上		換気フード撤去
		壁	ビニルクロス	石膏ボード 12mm	ビニルクロス撤去	ビニルクロス	既存下地	下がり壁解体
		天井	ビニルクロス	石膏ボード 12mm	ビニルクロス撤去	ビニルクロス	既存LGS下地	カウンター撤去
		小上がり部	タタミ	木下地	タタミ・下地撤去	長尺ビニルシート 2.0mm	既存均しモルタル	
		廊下間仕切壁	ビニルクロス	OB	OB壁解体	ビニルクロス	LGS下地+石膏ボード 12.5mm	
	パントリー	床	塗床	均しモルタル		長尺ビニルシート 2.0mm	既存仕上	換気フード撤去
		巾木	V P	モルタル金ごて				
		壁	V P	モルタル金ごて		ビニルクロス	既存仕上	
		天井	V P	フレキシブルボード 4mm	フレキシブルボード撤去	石膏ボード 12.5mm +ビニルクロス	既存LGS下地	
	廊下							
		床	ビニルシート	均しモルタル	ビニルシート撤去	長尺ビニルシート 2.0mm	既存下地	
		巾木	ビニル巾木 H=75mm		壁解体			
		壁	E P	石膏ボード 12mm	壁解体			
		天井	岩綿吸音板 9mm	LGS		既存仕上	既存下地	
			+石膏ボード 12mm					
機能訓練室 レクリエーションルーム	医療器材庫	床	ビニル系タイル	均しモルタル	ビニル系タイル撤去	長尺ビニルシート 2.0mm	既存下地	間仕切壁解体
		巾木	ビニル巾木 H=75mm			既存仕上		
		壁	E P	石膏ボード 12mm		ビニルクロス	既存仕上	
		天井	岩綿吸音板 9mm +石膏ボード 12mm	LGS		既存仕上	既存下地	
	介護病室（238号室）	床	ビニル系タイル	均しモルタル	ビニル系タイル撤去	長尺ビニルシート 2.0mm	既存下地	カーテンレール撤去
		巾木	ビニル巾木 H=75mm			既存仕上		点滴フック撤去
		壁	E P	石膏ボード 12mm		ビニルクロス貼	既存仕上	物品棚撤去
		天井	岩綿吸音板 9mm +石膏ボード 12mm	LGS		既存仕上	既存下地	
医療器材庫	介護病室（237号室）	床	ビニル系タイル	均しモルタル		既存仕上	既存下地	カーテンレール撤去
		巾木	ビニル巾木 H=75mm			既存仕上	既存下地	点滴フック撤去
		壁	E P	石膏ボード 12mm		既存仕上	既存下地	物品棚撤去
		天井	E P	石膏ボード 12mm		既存仕上	既存下地	
談話室	介護病室（228号室）	床	ビニル系タイル	均しモルタル		既存仕上	既存下地	カーテンレール撤去
		巾木	ビニル巾木 H=75mm			既存仕上	既存下地	点滴フック撤去
		壁	E P	石膏ボード 12mm		既存仕上	既存下地	物品棚撤去
		天井	岩綿吸音板 9mm +石膏ボード 12mm	LGS		既存仕上	既存下地	
多目的トイレA	男子トイレB	床	モザイクタイル	均しモルタル		既存仕上	既存下地	ライニング解体
		巾木	100角タイル	モルタル金ごて		既存仕上	既存下地	採尿棚撤去
		壁	100角タイル	モルタル金ごて	一部タイルはつり	既存仕上（一部タイル仕上）	既存下地	カーテンレール（S）取付
		天井	V P	フレキシブルボード 4mm		WA P	既存仕上	
多目的トイレB	女子トイレB	床	モザイクタイル	均しモルタル		既存仕上	既存下地	採尿棚撤去
		巾木	100角タイル	モルタル金ごて		既存仕上	既存下地	トイレブース新設
		壁	100角タイル	モルタル金ごて	トイレブース撤去	既存仕上（一部タイル仕上）	既存下地（一部LGS）	カーテンレール（S）取付
		天井	V P	フレキシブルボード 4mm		WA P	既存仕上	
汚物処理室B	汚物処理室B	床	モザイクタイル	均しモルタル		既存仕上	既存下地	流し台移設
		巾木	100角タイル	モルタル金ごて		既存仕上	既存下地	
		壁	100角タイル	モルタル金ごて		既存仕上（一部タイル仕上）	既存下地（一部LGS）	
		天井	V P	フレキシブルボード 4mm	フレキシブルボード撤去	WA P	フレキシブルボード 4mm	
	男子トイレB	床	モザイクタイル	均しモルタル		既存仕上	既存下地	
		巾木	100角タイル	モルタル金ごて		既存仕上	既存下地	採尿棚撤去
		壁	100角タイル	モルタル金ごて	トイレブース撤去	既存仕上（一部タイル仕上）	既存下地（一部LGS）	
		天井	V P	フレキシブルボード 4mm	フレキシブルボード撤去	WA P	フレキシブルボード 4mm	
職員トイレ	汚物処理室B	床	モザイクタイル	均しモルタル		既存仕上	既存下地	ライニング造作
		巾木	100角タイル	モルタル金ごて	タイルはつり	ビニル巾木 H=75	既存下地	
		壁	100角タイル	モルタル金ごて	タイルはつり	WA P	モルタル金ごて（一部石膏ボード 12mm）	
		天井	V P	フレキシブルボード 4mm	フレキシブルボード撤去	WA P	フレキシブルボード 4mm	