

平成29年度

上富良野町の国保の現況

上富良野町国民健康保険

上富良野の国民健康保険の現況

目 次

凡 例

国民健康保険の概要	1
1. 上富良野町国民健康保険運営協議会委員	3
(1) 委員の構成	
(2) 歴代委員	
2. 事務機構及び事務分掌	7
3. 被保険者の状況	8
(1) 国保世帯数及び被保険者の推移	
① 年度末の状況	
② 年間平均の状況	
(2) 被保険者の増減内訳	
(3) 年齢階層別被保険者数の状況	
① 年度別推移	
4. 保険税の状況	10
(1) 国民健康保険税課税状況の推移	
(2) 所得（基準所得＝所得割課税標準額）階層別世帯の推移	
(3) 収納状況	
5. 保険給付の状況	17
(1) 療養（医療）諸費の推移	
① 年度別療養の給付内訳	
若 人	17
退 職	20
老 人	23
② 高額療養費の支給及び資金貸付状況	
③ その他の現金給付の状況	
6. 医療統計の状況	32
(1) 年齢階級別受診状況（医科入院分）	
(2) 年齢階級別受診状況（医科入院外分）	
(3) 年齢階級別受診状況（歯科分）	
(4) 疾病別受診状況	
7. 保険財政の状況	40
(1) 年度別決算状況	

凡 例

1. 年というのは暦年（1～12月）、年度とは会計年度（4～3月）。
2. 数字は表示単位未満を四捨五入している。
3. 統計表、グラフなどに使用している記号、略語、用語

(1) 統計表に使用している記号

… 係数が不明

△ 係数が負数

(2) 略 語

① 被保険者

若人：退職、老人以外の被保険者

退職：退職被保険者

老人：老人保健該当者（H20. 4. 1以降は後期高齢者医療保険該当者）

一般：税関係で退職以外

② 資料名

月報：上富良野町国民健康保険事業月報

年報：上富良野町国民健康保険事業年報

税に関する調べ：国民健康保険税に関する調

実態調査：国民健康保険実態調査・市町村票

賦課状況：国民健康保険税の賦課状況に関する調査

運協資料：上富良野町国民健康保険運営協議会資料

(3) 用 語

① 費用額とは…

医療費の総額のことであり、10割分である。

② 保険者負担分とは…

医療費総額の7割分である。

（H15年4月1日改正により、退職国保も7割となる）

③ 受診率とは…

1人当たり件数のことであり、医療保険制度に加入しているものが、一定期間にどのくらいの頻度で医療機関にかかったかを示す指標である。受診率は次の式によって求められる。

$$\text{受診率} = \frac{\text{一定期間における加入者に対する医療機関の診療件数}}{\text{一定期間における平均加入者数}}$$

④ 1件あたり日数とは…

診療行為1件にかかる平均日数のことである。ここでいう日数とは、診療報酬明細書（レセプト）に記載された実日数のことであり、必ずしも患者の疾病期間の長さとも一致するものではありません。

$$1 \text{ 件あたり日数} = \frac{\text{日 数}}{\text{件 数}}$$

⑤ 1件あたり費用額とは…

診療行為1件にかかる平均費用額のことである。

$$1 \text{ 件あたり費用額} = \frac{\text{費用額}}{\text{件数}}$$

⑥ 1人あたり費用額とは…

一定期間における平均加入者の1人当たりの費用額のことである。

$$1 \text{ 人あたり費用額} = \frac{\text{費用額}}{\text{平均加入者数}}$$

⑦ 1日あたり費用額とは…

診療実日数1日当たりの費用額のことである。

$$1 \text{ 人あたり費用額} = \frac{\text{費用額}}{\text{日数}}$$

⑧ 4～3ベースとは…

4月診療分から翌年の3月診療分までのことである。

3～2ベースとは…

3月診療分から翌年の2月診療分までのことである。

国民健康保険の概要

1. 目的

国民健康保険(国保)は、原則として被用者保険の適用者以外の一般国民を被保険者とし、その疾病、負傷、出産または死亡に関して必要な給付を行い、社会保障および国民保健の向上に寄与するための制度です。

2. 保険者

国保を運営する保険者は、すべての市区町村と知事の認可を受けた国保組合です。

3. 被保険者

被用者保険の被保険者とその家族、生活保護世帯および短期居住の外国人を除き、その市区町村に住所を有する人は、すべて国保の被保険者(加入しなければならない人)です。

4. 保険給付

被保険者は、次の2種類に区別されます。

(1) 療養の給付(一定割合を現物で給付)

- ① 一般被保険者(後期高齢者医療該当者を除く)：7割 (6才未満:8割 平成20年4月1日改定)
- ② 退職被保険者：7割 (平成15年4月1日改定、平成20年4月1日改定により対象年齢が65歳以下に引き下げ)
- ③ 前期高齢者：9割 (ただし一定以上所得者は平成18年9月30日まで8割、以降は7割)

(2) 療養費(一定の基準で、(1)の給付割合により現金給付)

柔道整復、あんま・マッサージ・はり・きゅう、補装具など。

(3) 高額療養費(同一月内に同一医療機関で治療を受け、窓口で支払った自己負担が一定額を超えたとき、その差額を支給)

70歳未満 自己負担限度額(月額)			
所得区分	「総所得金額等」		4回目以降
	3回目まで		
上位所得者	901万円超	252,600円 +(医療費-842,000円)×1%	140,100円
	600万円超 901万円以下	167,400円 +(医療費-558,000円)×1%	93,000円
一般 上位所得者以外の住民税課税世帯	210万円超	80,100円 +(医療費-267,000円)×1%	44,400円
	210万円以下	57,600円	44,400円
住民税非課税世帯		35,400円	24,600円
70歳から74歳 自己負担限度額(月額)			
所得区分		※平成30年7月まで	
現役並みの所得がある人	外来(個人単位)	3回目まで	
	57,600円	80,100円+(医療費-267,000円)×1% 【4回目以降44,400円】	
一般	14,000円 (8月～翌年7月の 年間限度額 144,000円)	57,600円 【4回目以降44,400円】	
	低所得者Ⅰ	24,600円	
低所得者Ⅱ	8,000円	15,000円	
※平成30年8月から			
所得区分		3回目まで	
課税所得690万円以上	外来(個人単位)	252,600円+(医療費-842,000円)×1% 【4回目以降140,100円】	
	課税所得380万円以上	167,400円+(医療費-558,000円)×1% 【4回目以降93,000円】	
	課税所得145万円以上	80,100円+(医療費-267,000円)×1% 【4回目以降44,400円】	
一般	18,000円 (8月～翌年7月の 年間限度額 144,000円)	57,600円 【4回目以降44,400円】	
	低所得者Ⅰ	24,600円	
低所得者Ⅱ	8,000円	15,000円	

◎世帯合算の対象は、自己負担額が21,000円以上です。

◎「特定疾病療養受療証」をお持ちの方の自己負担限度額は10,000円(上位所得者は20,000円)となります。

※上位所得者…保険税算定の基礎となる「基礎控除後の所得金額の合計が600万円を超える世帯」です。

※一定以上所得者…一定の所得以上(課税所得が145万円以上)の70歳以上の方あるいは同一世帯に当該要件を満たす70歳以上の対象者がいる方。

※低所得Ⅱ…住民税非課税の世帯に属する方。

※低所得Ⅰ…住民税非課税の世帯で、その世帯の所得が一定基準以下の世帯に属する方。

○75歳到達月の自己負担限度額は、上記の表に2分の1を乗じた金額となります。(1日生まれの者は除く。)

(4) 入院時食事療養費(現行 平成30年4月1日改定)

入院したときの食事代の自己負担

一 般(下記以外の方)		1食	460円
町民税非課税世帯	90日までの入院	1食	210円
低所得Ⅱ(70歳以上)	過去12ヶ月に90日を超える入院	1食	160円
低所得Ⅰ(70歳以上)		1食	100円

療養病床に入院したときの食事代および居住費の自己負担(現行 平成30年4月1日改定)

一 般(下記以外の方)	食事代 1食	460円	居住費(1日あたり) 370円 ※難病患者は、0円
町民税非課税世帯	食事代 1食	210円	
低所得Ⅱ(70歳以上)	食事代 1食	130円	

- (5) 移送費(一定の支給条件で搬送等に要した費用を現金給付)
- (6) 出産育児一時金(子供が生まれたとき、妊娠4ヶ月を超える出産(死産、人工流産も含む))
1件 420,000円(平成21年10月1日改定)
- (7) 出産育児支援金
1件 30,000円(平成24年4月1日新規 上富良野町国保の独自給付)
- (8) 葬祭費(被保険者が亡くなったとき)
1件 30,000円(平成30年4月1日改定)

5. 保健事業

被保険者の健康保持増進のため、本町は、①生命の貯蓄体操指導、②医療費通知、③保健師・栄養士による健康・疾病予防教室、④健康づくりに関する各種パンフレットの配布などを行っています。

6. 特定健診・特定保健指導

「高齢者の医療の確保に関する法律」の規定により、各医療保険者は特定健診の実施が制度的に義務付けられたことで、本町国保においても平成20年度から保健部門と連携の上、実施しています。また、健診結果に基づいて対象者ごとのデータ分析を行い、「動機づけ支援」「積極的支援」等各種の特定保健指導を実施し、生活習慣病の予防改善・医療費の抑制に努めています。

7. 費用負担

これらの国保事業の主たる財源には次のものがあります。

- (1) 国民健康保険税(保険者が世帯主から徴収する)
- (2) 国庫支出金
 - ① 療養給付費等負担金(療養給付費と後期高齢者支援と介護納付金との合算額の32%を負担)
 - ② 財政調整交付金(財政負担能力を考慮して補助)
- (3) 療養給付費交付金(退職被保険者に係る給付費の一部を国保以外の保険者が負担)
- (4) 前期高齢者交付金(保険者間における前期高齢者偏在の負担不均衡を調整するため給付費の一部を補填)
- (5) 一般会計繰入金
 - ① 保険基盤安定繰入金(国保税低所得者軽減相当額)
 - ② 職員給与費等繰入金(共済費、賃金など事務費の一部)
 - ③ 出産育児一時金等(出産育児諸費の3分の2)
 - ④ 財政安定化支援事業繰入金(保険者の責めに帰することができない特別の事情による国保財政の負担増相当額)
 - ⑤ その他一般会計繰入金(地方単独事業により波及増嵩する医療費にかかる国保税および調整減額される国庫支出金相当額)

1.上富良野町国民健康保険運営協議会委員

(1) 委員の構成 公益代表3人、医師・薬剤師代表3人、被保険者代表3人 計9人

(2) 歴代委員 ◎会長 ○会長職務代理者(昭和56年から表示)

発令年度	昭和31	32	33	34	36	38	40	42	昭和44	
公益代表	中西覚蔵	中西覚蔵	中西覚蔵	中西覚蔵	中西覚蔵	中西覚蔵	中西覚蔵	中西覚蔵 (42.4.30辞任) 菅野稔 (42.8.25発令)	菅野稔	
	桐山英一	桐山英一	桐山英一	桐山英一 (34.4.30辞任) 一色正三 (34.5.1発令)	一色正三	一色正三 (38.8.1辞任) 佐藤敬太郎 (38.10.1発令)	佐藤敬太郎	佐藤敬太郎 (42.8.24辞任) 坂弥勇 (42.8.25発令)		
	村上国二	村上国二	村上国二	村上国二	村上国二	村上国二 (38.4.30辞任) 宇佐見利治 (38.5.1発令)	宇佐見利治 (40.10.21辞任) 和田松之門 (40.10.22発令)	和田松之門 (42.8.24辞任) 宇佐見利治 (42.8.25発令)	坂弥勇	
	高坂新三郎	高坂新三郎 (32.6.30辞任) 福家敏美 (32.7.1発令)	福家敏美	福家敏美	福家敏美	福家敏美	福家敏美 (38.4.30辞任) 伊藤武三郎 (38.5.1発令)	伊藤武三郎 (38.8.1辞任) 平田喜久丸 (38.10.1発令)	平田喜久丸 (42.8.24辞任)	宇佐見利治
	穴田裕二	穴田裕二	穴田裕二	穴田裕二 (34.4.30辞任)						
医師代表	飛沢英寿	飛沢英寿	飛沢英寿	飛沢英寿	飛沢英寿	飛沢英寿	飛沢英寿 (40.4.30辞任)	福屋和夫	福屋和夫	
	渋江北海	渋江北海	渋江北海	渋江北海 (34.4.30辞任) 福屋和夫 (34.5.1発令)	福屋和夫	福屋和夫	福屋和夫			
	服部啓一	服部啓一 (32.3.30辞任) 山崎慶一 (32.4.1発令)	山崎慶一	山崎慶一	山崎慶一 (36.4.30辞任) 服部啓一 (36.5.1発令)	服部啓一 (38.4.30辞任) 山崎慶一 (38.5.1発令)	山崎慶一	山崎慶一 (41.6.20辞任)	山崎慶一	
	藤本政記 (31.8.1発令)	藤本政記 (32.3.30辞任) 進藤悦郎 (32.4.1発令)	進藤悦郎	進藤悦郎 (34.4.30辞任) 佐藤良二 (34.5.1発令)	佐藤良二	佐藤良二 (38.8.9辞任) 遠藤景 (38.10.1発令)	遠藤景	進藤悦郎 (40.5.1発令)	進藤悦郎	
	湯浅寛 (31.6.30辞任)							進藤悦郎 (40.5.1発令)	進藤悦郎	
被保険者代表	松浦義雄	松浦義雄	松浦義雄	松浦義雄 (34.4.30辞任)					岩崎才雄	
	伊藤忠司	伊藤忠司	伊藤忠司	伊藤忠司	伊藤忠司	伊藤忠司 (38.8.26辞任) 菅野忠夫 (38.10.1発令)	菅野忠夫 (40.4.30辞任) 菅野善作 (40.5.1発令)	菅野善作 (42.4.30辞任) 岩崎才雄 (42.5.1発令)		
	及川熊夫	及川熊夫	及川熊夫	及川熊夫 (34.4.30辞任) 穴田裕二 (34.5.1発令)	穴田裕二	穴田裕二	穴田裕二	穴田裕二 (42.4.30辞任)	辻甚作	
	山中一正	山中一正	山中一正	山中一正	山中一正	山中一正	山中一正	山中一正 (42.4.30辞任) 辻甚作 (42.5.1発令)	藤沢直幸	
	川野守一	川野守一	川野守一	川野守一	川野守一	川野守一	川野守一	川野守一 (42.4.30辞任) 藤沢直幸 (42.5.1発令)		

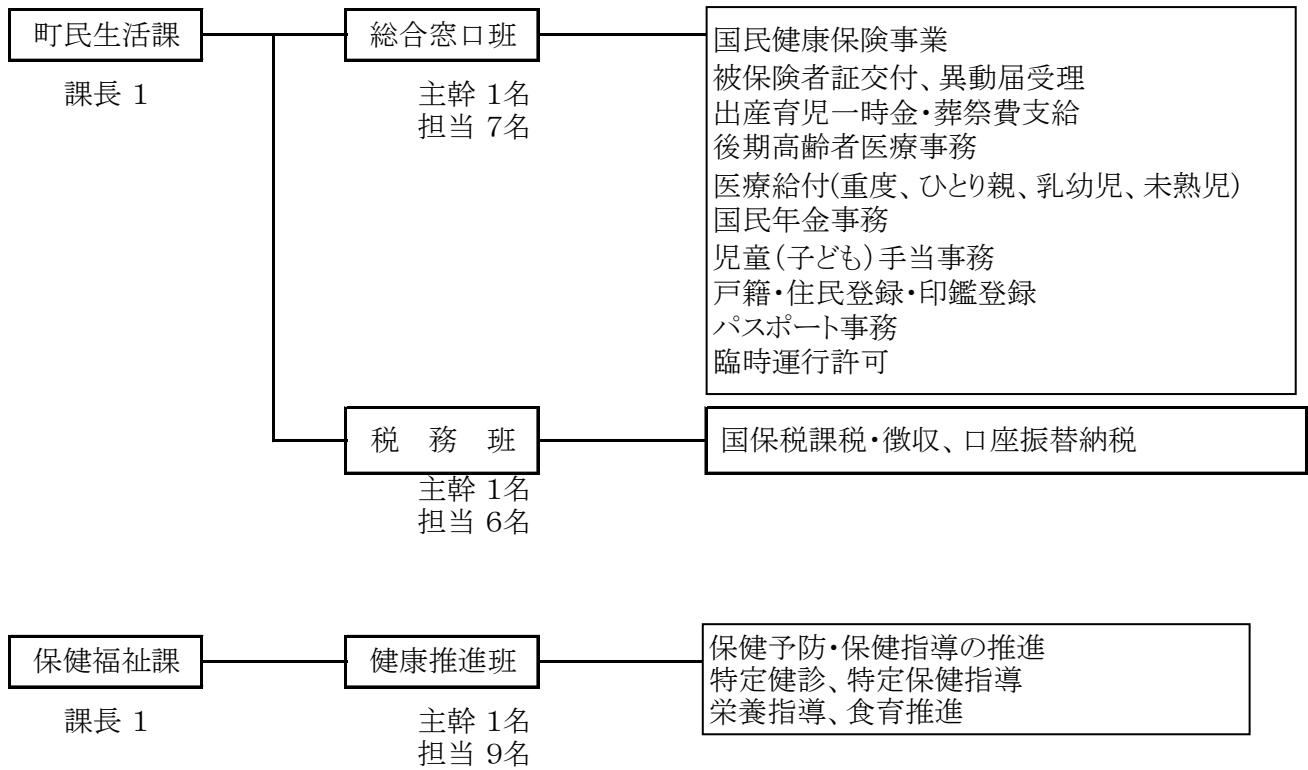
発令年度	昭和46	48	50	52	54	56	58	60	62
公 益 代 表	菅野 稔 (46.8.24辞任) 久保茂儀 (46.8.25発令)	久保茂儀	久保茂儀	久保茂儀 (53.3.6辞任) 鎌倉周吉 (53.3.7発令)	鎌倉周吉 (54.8.31辞任) 野口光雄 (54.9.1発令)	野口光雄 (56.8.31辞任) ◎ 大西佐内 (56.9.1発令)	◎ 大西佐内	◎ 大西佐内	◎ 大西佐内
	坂弥 勇 (46.8.24辞任) 小野三郎 (46.8.25発令)	小野三郎	小野三郎 (50.8.24辞任) 広川義春 (50.8.25発令)	広川義春	広川義春 (54.6.9辞任) 多田武雄 (54.9.2発令)	竹谷行平 (56.8.31辞任) 花輪俊夫 (56.9.1発令)	花輪俊夫	花輪俊夫	花輪俊夫
	宇佐見利治	宇佐見利治	宇佐見利治 (50.8.24辞任) 竹谷行平 (50.9.1発令)	竹谷行平	竹谷行平	竹谷行平 (56.8.31辞任) ◎ 内村良三郎 (56.9.1発令)	内村良三郎	内村良三郎	内村良三郎
医 師 代 表	福屋和夫	福屋和夫	福屋和夫	福屋和夫	福屋和夫	福屋和夫	福屋和夫	福屋和夫	福屋和夫
	山崎慶一	山崎慶一	山崎慶一	山崎慶一	山崎慶一	山崎慶一	山崎慶一	山崎慶一	山崎慶一
	進藤悦郎	進藤悦郎	進藤悦郎	進藤悦郎 (53.2.24辞任) 卯月省三 (53.2.25発令)	卯月省三	卯月省三 (57.8.6辞任) 小玉庸郎 (57.8.7発令)	小玉庸郎	小玉庸郎	小玉庸郎
被 保 險 者 代 表	岩崎才雄 (47.3.8辞任) 三橋 功 (47.3.9発令)	三橋 功	三橋 功	三橋 功	三橋 功	三橋 功 (56.8.31辞任) 工藤喜一郎 (56.9.1発令)	工藤喜一郎	工藤喜一郎	工藤喜一郎
	辻 甚作 (46.8.24辞任) 佐川 登 (46.8.25発令)	佐川 登	佐川 登	佐川 登	佐川 登	佐川 登	佐川 登	佐川 登	佐川 登
	藤沢直幸	藤沢直幸	藤沢直幸	藤沢直幸	藤沢直幸	藤沢直幸	藤沢直幸 (58.8.30辞任) 西村昭教 (58.9.1発令)	西村昭教	西村昭教

発令年度	平成元	3	5	6	9	11	13	15	17
公益代表表	◎ 大西佐内	◎ 大西佐内	◎ 大西佐内 (5.8.31辞任) 木村了 (5.9.1発令)	木村了	木村了	木村了	木村了 (13.1.31辞任) 大柳房子 (13.9.1発令)	大柳房子	大柳房子
	花輪俊夫	花輪俊夫	○(5.9.1より) 花輪俊夫	○ 花輪俊夫	○ 花輪俊夫	○ 花輪俊夫	○ 花輪俊夫	○ 花輪俊夫	○ 花輪俊夫
	内村良三郎	内村良三郎	◎(5.9.1より) ○ 内村良三郎	◎ 内村良三郎	◎ 内村良三郎 (9.8.31辞任) ◎ 堀内慎一郎 (9.9.1発令)	◎ 堀内慎一郎	◎ 堀内慎一郎	◎ 堀内慎一郎	◎ 堀内慎一郎
医師代表表	福屋和夫	福屋和夫	福屋和夫	福屋和夫 (7.1.31辞任) 若林大修 (7.2.1発令)	若林大修	若林大修 (11.8.31辞任) 小熊康夫 (11.9.1発令)	小熊康夫 (13.8.31辞任) 松井英治 (13.9.1発令)	松井英治 (15.8.31辞任) 石澤美穂 (15.9.1発令)	石澤美穂 (17.8.31辞任) 小熊康夫 (17.9.1発令)
	山崎慶一 (元.8.31辞任) 園田守正 (元.9.1発令)	園田守正	園田守正	園田守正	園田守正	園田守正	園田守正 (13.8.31辞任) 板垣一生 (13.9.1発令)	板垣一生 (15.8.31辞任) 小玉格 (15.9.1発令)	小玉格 (17.8.31辞任) 大倉隆司 (17.9.1発令)
	小玉庸郎	小玉庸郎	小玉庸郎	小玉庸郎	小玉庸郎	小玉庸郎	小玉庸郎	小玉庸郎	小玉庸郎
被保険者代表表	工藤喜一郎	工藤喜一郎 (3.8.31辞任) 安藤嘉浩 (3.9.1発令)	安藤嘉浩	安藤嘉浩	安藤嘉浩 (9.8.31辞任) 奥田哲也 (9.9.1発令)	奥田哲也	奥田哲也	奥田哲也	奥田哲也 (17.8.31辞任) 鎌田孝徳 (17.9.1発令)
	佐川登	佐川登 (3.8.31辞任) 丸山美恵子 (3.9.1発令)	丸山美恵子 (5.8.31辞任) 守田キク江 (5.9.1発令)	守田キク江	守田キク江	守田キク江	守田キク江	守田キク江	守田キク江 (17.8.31辞任) 小松紀代美 (17.9.1発令)
	西村昭教	西村昭教	西村昭教	西村昭教 (7.8.31辞任) 和田昭彦 (7.9.1発令)	和田昭彦 (9.8.31辞任) 多田繁夫 (9.9.1発令)	多田繁夫	多田繁夫	多田繁夫 (15.8.31辞任) 杉本隆一 (15.9.1発令)	杉本隆一

発令 年度	平成20	22	23	H25	H27	H29	委員経歴現在 H30
公 益 代 表	大柳房子	大柳房子	大柳房子	大柳房子 (25.8.31辞任) 木津晴美 (25.9.1発令)	木津晴美	木津晴美	木津晴美
	○ 花輪俊夫 (19.8.31辞任) ○ 岡本康裕 (19.9.1発令)	○ 岡本康裕 (21.8.31辞任) ○ 五十嵐順美 (21.9.1発令)	○ 五十嵐順美	○ 五十嵐順美	五十嵐順美	五十嵐順美	五十嵐順美
	◎ 堀内慎一郎 (19.8.31辞任) ◎ 北川昭雄 (19.9.1発令)	H19.9.1~ ◎ 北川昭雄	◎ 北川昭雄	◎ 北川昭雄	◎ 北川昭雄	◎ 北川昭雄	◎ 北川昭雄
医 師 代 表	小熊康夫 (19.8.31辞任) 松井英治 (19.9.1発令)	松井英治 (21.8.31辞任) 石澤美穂 (21.9.1発令)	石澤美穂 (23.8.31辞任) 小熊康夫 (23.9.1発令)	小熊康夫 (25.8.31辞任) 松井英治 (25.9.1発令)	○ 松井英治	○ 松井英治	○ 松井英治
	大倉隆司 (19.8.31辞任) 園田明弘 (19.9.1発令)	園田明弘 (21.8.31辞任) 矢花修 (21.9.1発令)	矢花修 (23.8.31辞任) 寺井順子 (23.9.1発令)	寺井順子 (25.8.31辞任) 小玉格 (25.9.1発令)	小玉格 (27.8.31辞任) 園田明弘 (27.9.1発令)	園田明弘 (29.8.31辞任) 小玉格 (29.9.1発令)	小玉格
	小玉庸郎 (19.8.31辞任) 渋江久 (19.9.1発令)	H19.9.1~ 渋江久	渋江久	渋江久	渋江久	渋江久	渋江久
被 保 險 者 代 表	鎌田孝徳	鎌田孝徳	鎌田孝徳	鎌田孝徳	鎌田孝徳	鎌田孝徳 (29.8.31辞任) 四釜充啓 (29.9.1発令)	四釜充啓
	小松紀代美	小松紀代美	小松紀代美	小松紀代美 (25.8.31辞任) 藤崎環 (25.9.1発令)	藤崎環	藤崎環 (29.8.31辞任) 喜多静子 (29.9.1発令)	喜多静子
	杉本隆一	杉本隆一	杉本隆一 (23.8.31辞任) 大内和行 (23.9.1発令)	大内和行	大内和行	大内和行 (29.8.31辞任) 花田久泰 (29.9.1発令)	花田久泰
被 用 者 保 險 等 代 表						内田伸市 (30.4.1発令)	

2.事務機構及び事務分掌

(平成30年4月1日現在)



3.被保険者の状況

(1)国保世帯数及び被保険者数の推移

① 年度末の状況(グラフ1)

区分 年度	世帯数			人口(被保険者数)			世帯構成	
	町全体 (A)	国保 (B)	加入率 (B)/(A)	町全体 (A)	国保 (B)	加入率 (B)/(A)	全町	国保
18	5,313	2,305	43.4	12,270	4,897	39.9	2.3	2.1
19	5,331	2,297	43.1	12,220	4,744	38.8	2.3	2.1
20	5,304	1,836	34.6	12,071	3,497	28.9	2.3	1.9
21	5,261	1,818	34.6	11,887	3,400	28.6	2.3	1.9
22	5,263	1,798	34.2	11,759	3,370	28.6	2.2	1.9
23	5,286	1,776	33.6	11,728	3,311	28.2	2.2	1.9
24	5,250	1,753	33.4	11,586	3,240	27.9	2.2	1.8
25	5,179	1,714	33.1	11,333	3,120	27.5	2.2	1.8
26	5,196	1,656	31.9	11,161	2,958	26.5	2.1	1.8
27	5,223	1,598	30.6	11,022	2,805	25.4	2.1	1.8
28	5,325	1,550	29.1	10,956	2,697	24.6	2.1	1.7
29	5,328	1,493	28.0	10,851	2,583	23.8	2.0	1.7

資料:「人口統計」「年報」

② 年間平均の状況

区分 年度	年間平均世帯数			年間平均被保険者数(人)					構成割合(%)		
	一般世帯数	退職世帯数	一般+退職	若人	退職	若人+退職	老人	全体	若人	退職	老人
18	1,925	314	2,239	2,903	659	3,562	1,173	4,735	61.3	13.9	24.8
19	1,924	341	2,265	2,854	727	3,581	1,133	4,714	60.5	15.4	24.0
20	1,751	105	1,856	3,244	216	3,460	...	3,460	93.8	6.2	...
21	1,699	97	1,796	3,193	184	3,377	...	3,377	94.6	5.4	...
22	1,675	99	1,774	3,102	193	3,295	...	3,295	94.1	5.9	...
23	1,658	95	1,753	3,052	198	3,250	...	3,250	93.9	6.1	...
24	1,657	77	1,734	3,039	162	3,201	...	3,201	94.9	5.1	...
25	1,634	62	1,696	2,974	127	3,101	...	3,101	95.9	4.1	...
26	1,627	45	1,672	2,890	94	2,984	...	2,984	96.8	3.2	...
27	1,584	25	1,609	2,787	53	2,840	...	2,840	98.1	1.9	...
28	1,557	10	1,567	2,715	22	2,737	...	2,737	99.2	0.8	...
29	1,491	2	1,493	2,602	4	2,606	...	2,606	99.8	0.2	...

資料:「年報」

(2)被保険者の増減内訳

区分 年度	資格取得(増)						資格喪失(減)						差引 増減
	転入	社保離脱	生保廃止	出生	その他	計	転出	社保加入	生保開始	死亡	その他	計	
18	96	647	3	24	184	954	110	510	6	73	209	908	46
19	112	590	1	11	210	924	106	614	14	83	240	1,057	△ 133
20	88	600	4	18	109	819	117	472	27	17	1433	2,066	#####
21	96	509	4	15	69	693	84	478	16	18	194	790	△ 97
22	66	478	4	16	87	651	73	353	15	11	229	681	△ 30
23	94	473	3	11	80	661	93	372	24	20	211	720	△ 59
24	84	477	5	14	77	657	92	387	11	15	223	728	△ 71
25	88	439	1	9	81	618	80	416	5	14	223	738	△ 120
26	72	408	3	8	63	554	89	347	11	24	245	716	△ 162
27	74	409	5	17	98	603	95	402	12	18	229	756	△ 153
28	109	378	11	5	83	586	105	353	8	17	211	694	△ 108
29	70	350	6	10	108	544	81	328	7	10	232	658	△ 114

資料:「年報」

(3) 年齢階層別被保険者数の状況(毎年9月末)

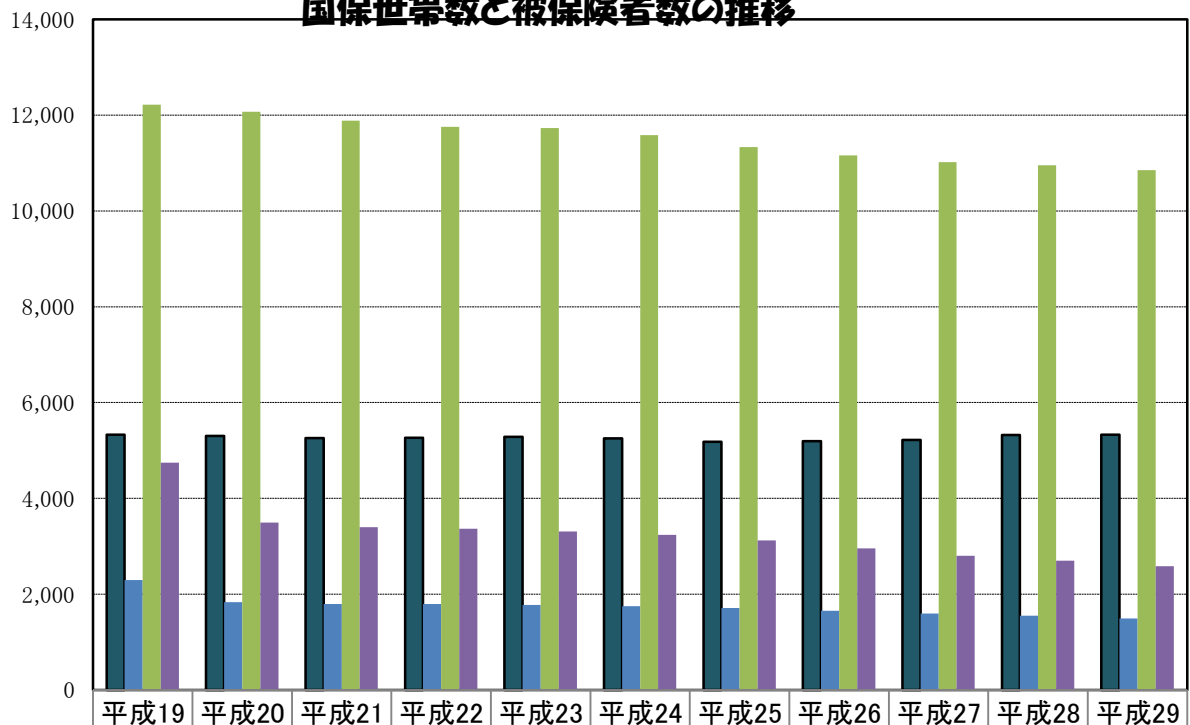
① 年度別推移

(%は構成割合)

歳	平成24年		平成25年		平成26年		平成27年		平成28年		平成29年	
	人数	%	人数	%	人数	%	人数	%	人数	%	人数	%
0～4	77	2.46	79	2.60	61	2.08	57	2.05	51	1.88	44	1.71
5～9	79	2.53	74	2.44	80	2.73	72	2.59	68	2.51	69	2.69
10～14	89	2.85	89	2.93	78	2.66	77	2.77	77	2.84	70	2.73
15～19	91	2.91	85	2.80	77	2.63	70	2.51	61	2.25	74	2.88
20～24	85	2.72	73	2.40	67	2.28	58	2.08	63	2.32	44	1.71
25～29	96	3.07	74	2.44	70	2.39	68	2.44	65	2.39	42	1.64
30～34	134	4.29	124	4.08	113	3.85	93	3.34	89	3.28	93	3.62
35～39	124	3.97	142	4.67	116	3.95	120	4.31	124	4.57	116	4.52
40～44	136	4.35	128	4.21	134	4.57	112	4.02	105	3.87	113	4.40
45～49	131	4.19	122	4.01	132	4.50	132	4.74	135	4.97	120	4.68
50～54	169	5.40	164	5.40	165	5.63	147	5.28	125	4.61	111	4.33
55～59	276	8.83	238	7.83	203	6.92	186	6.68	186	6.85	164	6.39
60～64	485	15.51	492	16.19	450	15.34	408	14.66	364	13.41	326	12.70
65～69	560	17.91	574	18.89	609	20.76	628	22.56	643	23.69	596	23.23
70～74	595	19.03	581	19.12	578	19.71	556	19.97	558	20.56	584	22.76
75～79
80～84
85以上
計	3,127	100.00	3,039	100.00	2,933	100.00	2,784	100.00	2,714	100.00	2,566	100.00

資料:「国民健康保険実態調査」

国保世帯数と被保険者数の推移



	平成19	平成20	平成21	平成22	平成23	平成24	平成25	平成26	平成27	平成28	平成29
■町総世帯	5,331	5,304	5,261	5,263	5,286	5,250	5,179	5,196	5,223	5,325	5,328
■国保世帯数	2,297	1,836	1,796	1,798	1,776	1,753	1,714	1,656	1,598	1,550	1,493
■町総人口	12,220	12,071	11,887	11,759	11,728	11,586	11,333	11,161	11,022	10,956	10,851
■被保険者数	4,744	3,497	3,400	3,370	3,311	3,240	3,120	2,958	2,805	2,697	2,583

4. 保険税の状況

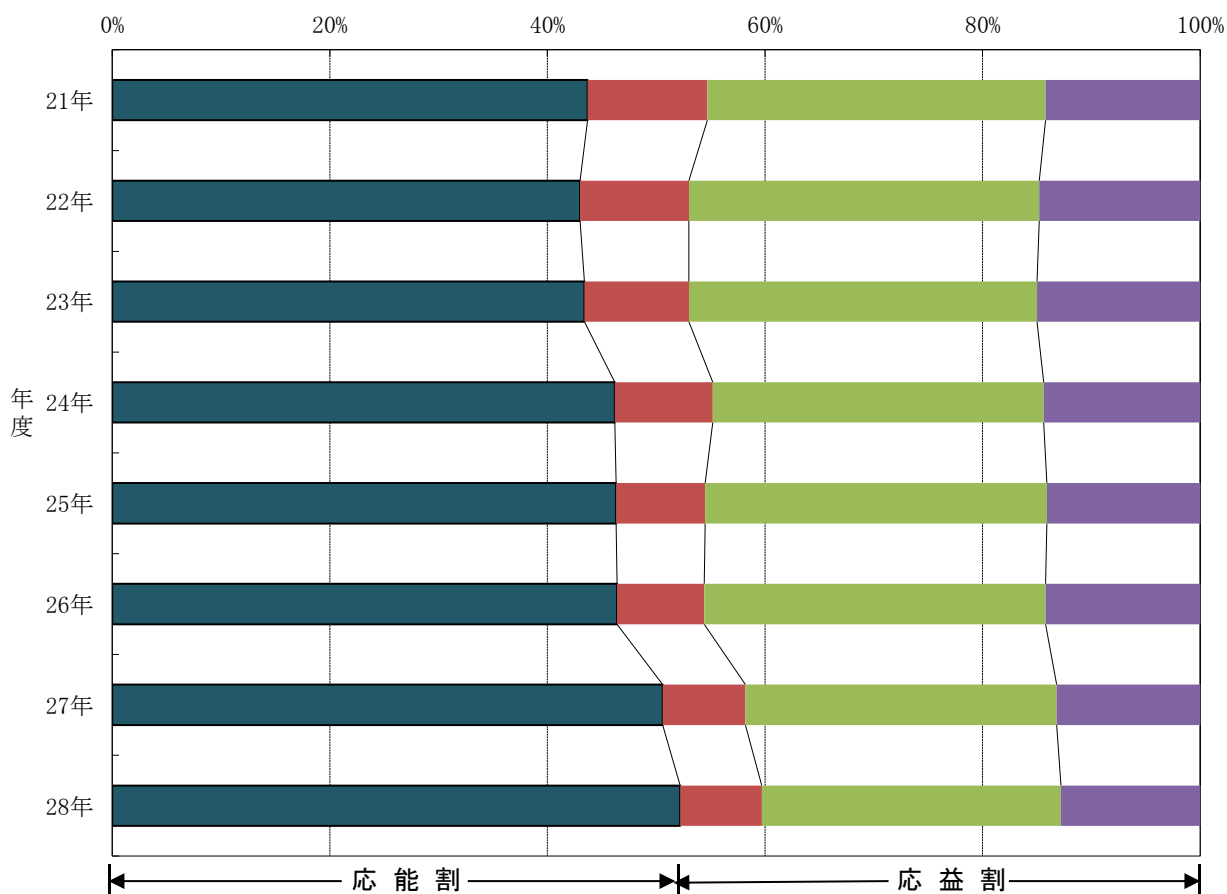
(1) 国保課税状況の推移(一般)

区分 年度	算定額					賦課割合		
	所得割額	資産割額	均等割額	平等割額	計 ①	所得割額	資産割額	均等割額
18	146,211	50,776	110,240	64,025	371,252	39.38	13.68	29.69
19	159,625	52,519	109,252	64,642	386,038	41.35	13.60	28.30
20	86,113	25,802	74,470	32,900	219,285	39.20	11.80	34.00
21	100,874	24,907	73,700	32,810	232,291	43.50	10.70	31.70
22	100,205	25,242	71,456	32,550	229,453	43.70	11.00	31.10
23	107,603	25,080	80,600	36,996	250,279	43.00	10.00	32.20
24	112,087	25,118	84,050	39,146	260,401	43.40	9.60	32.00
25	119,245	23,090	78,350	37,179	257,864	46.20	9.00	30.40
26	131,126	23,266	88,769	39,925	283,086	46.30	8.20	31.40
27	127,196	21,868	86,130	38,931	274,125	46.40	8.00	31.40
28	145,995	21,769	82,273	38,131	288,168	50.60	7.60	28.60
29	151,296	21,832	79,982	37,275	290,385	52.20	7.50	27.50

資料:「国民健康保険料(税)の賦課状況に関する調査表(基礎賦課額分:調交)」

賦課割合の推移(グラフ2)

■ 所得割額 ■ 資産割額 ■ 均等割額 ■ 平等割額



合 割	② 軽減額	③ 減免額	④ 限度額を 超える額	⑤ 月割増減額	調定額 ⑥=①-②-③-④+⑤			区 分 年 度
					総額⑥ (千円)	1人当たり (円)	1世帯当たり (円)	
平等割額								
17.25	51,720	—	28,683	△ 92	290,757	68,575	147,592	18
16.75	51,227	—	29,024	△ 91	305,696	72,750	153,694	19
15.00	26,120	—	3,794	△ 4,202	185,169	54,700	105,324	20
14.10	32,332	—	7,084	7,021	199,896	59,671	113,836	21
14.20	30,609	—	6,105	6,042	198,781	61,201	114,242	22
14.80	36,007	—	8,911	8,846	214,207	66,441	124,322	23
15.00	39,219	—	9,032	8,961	221,111	65,768	122,364	24
14.40	40,908	—	13,987	13,924	216,893	69,207	127,210	25
14.10	52,722	—	17,401	17,337	230,300	75,237	136,272	26
14.20	48,651	—	15,231	15,169	225,412	75,896	136,365	27
13.20	58,863	—	26,596	26,538	229,247	80,806	142,478	28
12.80	65,978	—	33,770	33,712	224,349	81,345	142,263	29

区 分 年 度	賦課区分	税 率				賦課限度額
		所得割(%)	資産割(%)	均等割(円)	平等割(円)	
10~14		6.5	60.0	25,000	32,000	530,000
15~18		8.0	60.0	26,000	32,500	530,000
19		8.0	60.0	26,000	32,500	560,000
20~21	医療分	5.2	37.0	22,000	20,000	470,000
	支援分	1.8	12.4	7,000	6,400	120,000
	介護分	1.35	7.8	8,600	5,400	90,000
22	医療分	5.2	37.0	22,000	20,000	500,000
	支援分	1.8	12.4	7,000	6,400	130,000
	介護分	1.35	7.8	8,600	5,400	100,000
23~25	医療分	5.9	37.0	25,000	23,000	510,000
	支援分	2.0	12.4	7,800	7,000	140,000
	介護分	1.60	7.8	9,200	6,000	120,000
26	医療分	7.4	37.0	29,000	25,000	510,000
	支援分	2.6	12.4	9,300	9,000	170,000
	介護分	1.60	7.8	9,200	6,000	160,000
27	医療分	7.4	37.0	29,000	25,000	520,000
	支援分	2.6	12.4	9,300	9,000	170,000
	介護分	1.60	7.8	9,200	6,000	160,000
28~29	医療分	7.4	37.0	29,000	25,000	540,000
	支援分	2.6	12.4	9,300	9,000	190,000
	介護分	1.60	7.8	9,200	6,000	160,000
30	医療分	7.4	37.0	29,000	25,000	580,000
	支援分	2.6	12.4	9,300	9,000	190,000
	介護分	1.60	7.8	9,200	6,000	160,000

※ 平成20年度より後期高齢者医療制度の創設に伴い、医療分・後期高齢者支援金分の2段階賦課となっている。

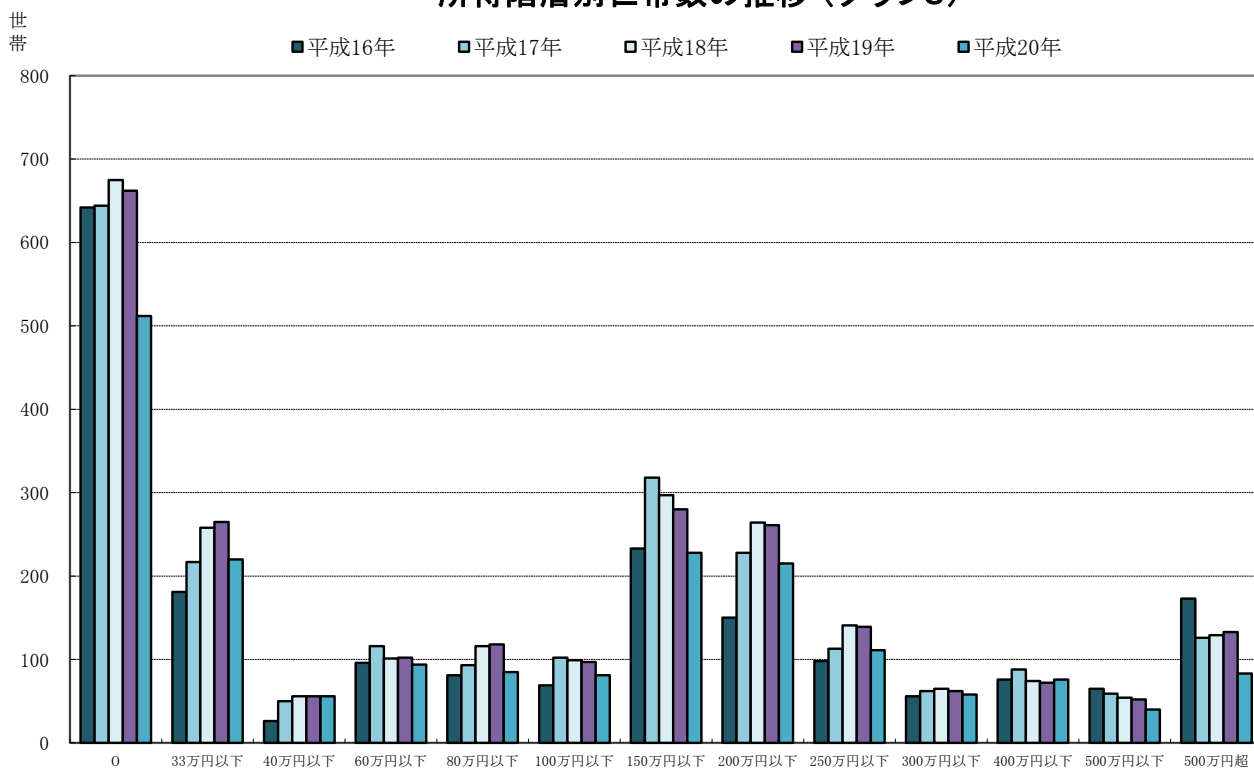
(2) 所得(基準所得=所得割課税標準額)階層別世帯数の推移(グラフ3)

区分 年度	0	33万 以下	33万 を超え 40万 以下	40万 を超え 60万 以下	60万 を超え 80万 以下	80万 を超え 100万 以下	100万 を超え 150万 以下	150万 を超え 200万 以下	200万 を超え 250万 以下	250万 を超え 300万 以下	300万 を超え 400万 以下	400万 を超え 500万 以下	500万を 超える	計
11	547	137	29	71	81	70	182	164	119	84	109	71	155	1,819
12	555	154	46	90	71	75	188	166	109	78	112	79	114	1,837
13	637	153	49	88	63	85	201	177	104	79	93	74	126	1,929
14	607	171	30	96	91	77	238	190	104	73	89	65	130	1,961
15	620	183	44	104	101	81	220	184	114	60	85	56	110	1,962
16	642	181	26	96	81	69	233	150	98	56	76	65	173	1,946
17	644	217	50	116	93	102	318	228	113	62	88	59	126	2,216
18	675	258	56	101	116	99	297	264	141	65	74	54	129	2,329
19	662	265	56	102	118	97	280	261	139	62	72	52	133	2,299
20	512	220	56	94	85	81	228	215	111	58	76	40	83	1,859

資料:「国民健康保険税に関する調」

※ 21年度以降は「国民健康保険税に関する調」の調査項目から削除されたため掲載しない。

所得階層別世帯数の推移(グラフ3)



(3) 収納状況

区 分		調 定 額	収 納 額	収納未済額	不 能 欠 損	収納率(%)	1世帯当たり 調 定 額	1人当たり 調 定 額		
⑰ 年 度	一 般	医 現 年 度	291,784,000	278,760,058	13,023,942		95.5	170,438	76,992	
		療 滞 納 繰 越 分	47,085,387	14,030,102	33,055,285		29.8			
		介 現 年 度	24,037,500	22,882,682	1,154,818		95.2			
		護 滞 納 繰 越 分	3,319,559	831,902	2,487,657		25.1			
		計	366,226,446	316,504,744	49,721,702		86.4			
	退 職	医 現 年 度	55,811,800	55,811,800	0		100.0	176,060	100,435	
		療 滞 納 繰 越 分	0	0	0					
		介 現 年 度	3,344,200	3,344,200	0		100.0			
		護 滞 納 繰 越 分	0	0	0					
		計	59,156,000	59,156,000	0		100.0			
		合 計	現 年 度	374,977,500	360,798,740	14,178,760		96.2	171,301	79,936
		滞 納 繰 越 分	50,404,946	14,862,004	38,184,974	2,642,032	29.5			
	計	425,382,446	375,660,744	52,363,734		88.3				
⑱ 年 度	一 般	医 現 年 度	279,230,900	268,440,697	10,757,303		96.1	164,028	75,052	
		療 滞 納 繰 越 分	43,267,670	13,416,916	25,327,714		31.0			
		介 現 年 度	26,681,500	25,394,964	1,286,536		95.2			
		護 滞 納 繰 越 分	3,404,700	1,093,191	2,056,149		32.1			
		計	352,584,770	308,345,768	39,427,702		87.5			
	退 職	医 現 年 度	62,028,900	61,713,850	315,050		99.5	176,692	100,277	
		療 滞 納 繰 越 分	0	0	0					
		介 現 年 度	4,053,800	4,036,450	17,350		99.6			
		護 滞 納 繰 越 分	0	0	0					
		計	66,082,700	65,750,300	332,400		99.5			
		合 計	現 年 度	371,995,100	359,585,961	12,376,239	32,900	96.7	166,143	78,563
		滞 納 繰 越 分	46,672,370	14,510,107	27,383,863	4,778,400	31.1			
	計	418,667,470	374,096,068	39,760,102	4,811,300	89.4				
⑲ 年 度	一 般	医 現 年 度	289,452,800	279,473,911	9,626,589		96.6	164,999	79,624	
		療 滞 納 繰 越 分	35,725,917	9,161,178	22,180,007		25.6			
		介 現 年 度	28,006,100	26,739,346	1,207,054		95.5			
		護 滞 納 繰 越 分	3,286,885	787,478	2,041,821		24.0			
		計	356,471,702	316,161,913	35,055,471		88.7			
	退 職	医 現 年 度	67,697,100	67,421,300	275,800		99.6	210,426	98,701	
		療 滞 納 繰 越 分	315,050	150,208	164,842		47.7			
		介 現 年 度	4,058,300	4,029,996	28,304		99.3			
		護 滞 納 繰 越 分	17,350	4,392	12,958		25.3			
		計	72,087,800	71,605,896	481,904		99.3			
		合 計	現 年 度	389,214,300	377,664,553	11,137,747	412,000	97.0	171,839	82,566
		滞 納 繰 越 分	39,345,202	10,103,256	24,399,628	4,842,318	25.7			
	計	428,559,502	387,767,809	35,537,375	5,254,318	90.5				
⑳ 年 度	一 般	医 現 年 度	187,665,300	178,395,525	9,185,775	84,000	95.1	156,149	84,284	
		療 滞 納 繰 越 分	31,648,696	5,634,264	21,574,310	4,440,122	17.8			
		介 現 年 度	59,957,600	57,013,399	2,916,301	27,900	95.1			
		護 滞 納 繰 越 分	25,793,900	24,157,611	1,616,789	19,500	93.7			
		計	308,291,271	265,722,371	37,654,952	4,913,948	86.2			
	退 職	医 現 年 度	10,865,800	10,849,200	16,600	0	99.8	167,021	81,191	
		療 滞 納 繰 越 分	440,642	134,018	306,624	0	30.4			
		介 現 年 度	3,557,500	3,552,000	5,500	0	99.8			
		護 滞 納 繰 越 分	3,113,900	3,109,000	4,900	0	99.8			
		計	18,019,104	17,647,900	371,204	0	97.9			
		合 計	現 年 度	290,954,000	277,076,735	13,745,865	131,400	95.2	156,764	84,091
		滞 納 繰 越 分	35,356,375	6,293,536	24,280,291	4,782,548	17.8			
	計	326,310,375	283,370,271	38,026,156	4,913,948	86.8				
㉑ 年 度	一 般	医 現 年 度	193,964,900	186,195,640	7,769,260	135,500	96.0	166,471	88,580	
		療 滞 納 繰 越 分	30,494,685	5,535,917	24,958,768	2,958,269	18.2			
		後 現 年 度	61,076,800	58,535,448	2,541,352	44,900	95.8			
		期 滞 納 繰 越 分	2,833,001	832,991	2,000,010	20,896	29.4			
		計	27,792,700	26,469,800	1,322,900	32,700	95.2			
	退 職	医 現 年 度	3,912,366	725,257	3,187,109	273,535	18.5	183,100	96,526	
		療 滞 納 繰 越 分	320,074,452	278,295,053	41,779,399	3,465,800	86.9			
		後 現 年 度	10,972,100	10,922,000	50,100	0	99.5			
		期 滞 納 繰 越 分	323,224	287,744	35,480	0	89.0			
		計	3,613,800	3,598,100	15,700	0	99.6			
	合 計	現 年 度	5,500	3,300	2,200	0	60.0	167,369	89,012	
		滞 納 繰 越 分	3,174,800	3,159,400	15,400	0	99.5			
計		42,480	37,780	4,700	0	88.9				
計		18,131,904	18,008,324	123,580	0	99.3				
	合 計	現 年 度	300,595,100	288,880,388	11,714,712	213,100	96.1	167,369	89,012	
	滞 納 繰 越 分	37,611,256	7,422,989	30,188,267	3,252,700	19.7				
	計	338,206,356	296,303,377	41,902,979	3,465,800	87.6				

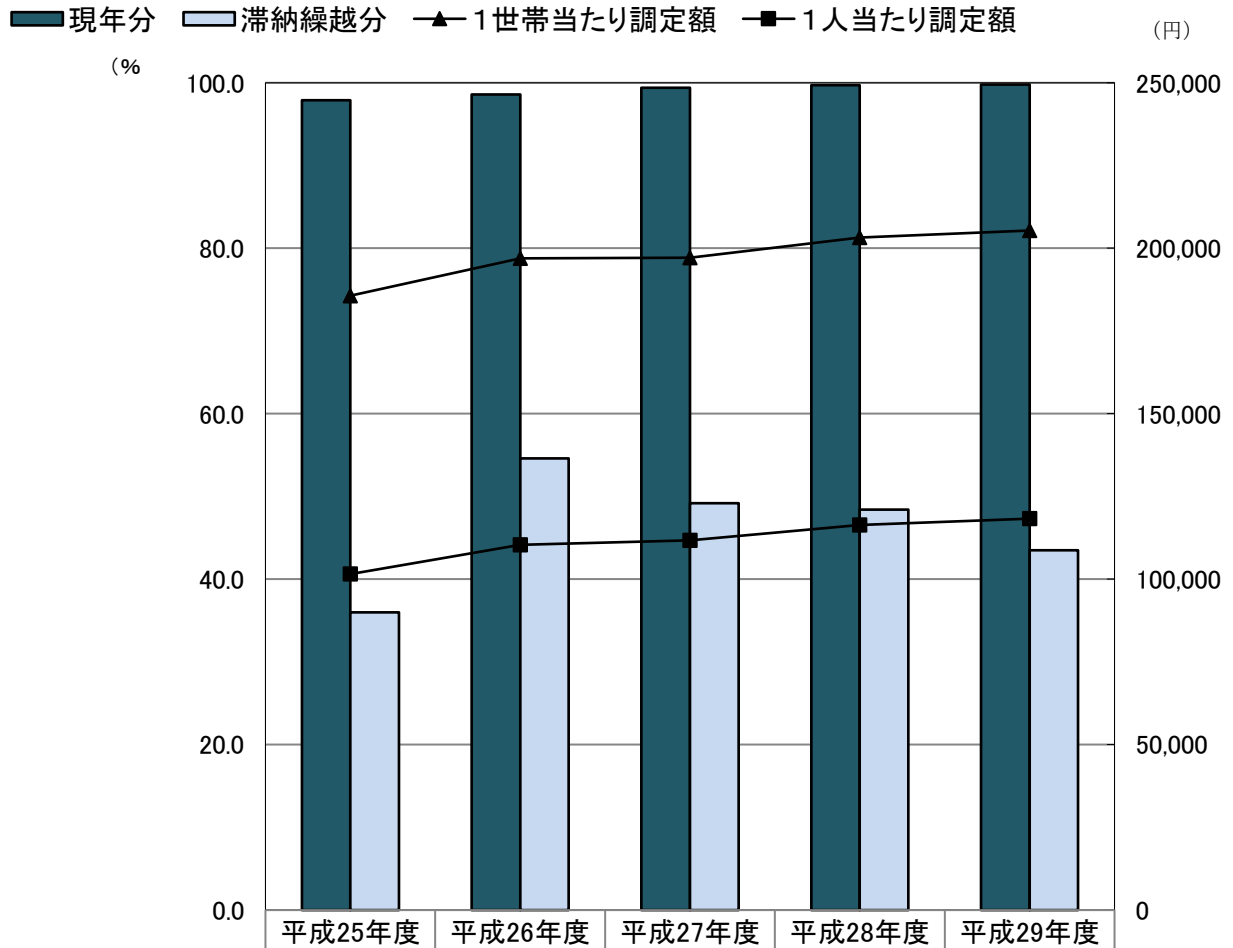
区 分		調 定 額	収 納 額	収納未済額	不 能 欠 損	収納率(%)	1世帯当たり 調 定 額	1人当たり 調 定 額	
② 年 度	一 般	医 現 年 度	192,930,800	187,257,700	5,673,100	0	97.1	168,017	90,725
		療 滞 納 繰 越 分	29,158,559	6,825,209	22,333,350	2,229,546	23.4		
		後 現 年 度	61,640,200	59,777,500	1,862,700	0	97.0		
		期 滞 納 繰 越 分	4,319,166	1,331,735	2,987,431	0	30.8		
		介 現 年 度	26,856,800	25,957,000	899,800	0	96.6		
		護 滞 納 繰 越 分	4,147,974	845,644	3,302,330	242,554	20.4		
	計	319,053,499	281,994,788	37,058,711	2,472,100	88.4			
	退 職	医 現 年 度	11,940,400	11,520,300	420,100	0	96.5	195,486	100,275
		療 滞 納 繰 越 分	85,580	85,580	0	0	100.0		
		後 現 年 度	3,958,500	3,817,300	141,200	0	96.4		
		期 滞 納 繰 越 分	17,900	17,900	0	0	100.0		
		介 現 年 度	3,454,200	3,333,000	121,200	0	96.5		
護 滞 納 繰 越 分		20,100	20,100	0	0	100.0			
計	19,476,680	18,794,180	682,500	0	96.5				
合 計	現 年 度	300,780,900	291,662,800	9,118,100	0	97.0	169,550	91,284	
	滞 納 繰 越 分	37,749,279	9,126,168	28,623,111	2,472,100	24.2			
	計	338,530,179	300,788,968	37,741,211	2,472,100	88.9			
③ 年 度	一 般	医 現 年 度	205,153,700	199,461,955	5,691,745	0	97.2	180,300	97,712
		療 滞 納 繰 越 分	25,324,676	8,017,669	17,307,007	1,164,642	31.7		
		後 現 年 度	64,765,800	62,842,768	1,923,032	0	96.1		
		期 滞 納 繰 越 分	4,702,259	1,453,679	3,248,580	34,900	25.6		
		介 現 年 度	28,296,000	27,195,400	1,100,600	0	97.0		
		護 滞 納 繰 越 分	3,878,076	991,797	2,886,279	180,434	30.9		
	計	332,120,511	299,963,268	32,157,243	1,379,976	90.3			
	退 職	医 現 年 度	13,952,600	13,699,200	253,400	0	98.2	227,015	113,508
		療 滞 納 繰 越 分	420,100	288,100	132,000	0	68.6		
		後 現 年 度	4,535,500	4,453,500	82,000	0	98.4		
		期 滞 納 繰 越 分	141,200	93,400	47,800	0	63.5		
		介 現 年 度	3,986,400	3,922,000	64,400	0	98.2		
護 滞 納 繰 越 分		121,200	77,000	44,200	0	66.1			
計	23,157,000	22,533,200	623,800	0	97.3				
合 計	現 年 度	320,690,000	311,574,823	9,115,177	0	97.2	182,938	98,674	
	滞 納 繰 越 分	34,587,511	10,921,645	23,665,866	1,379,976	31.6			
	計	355,277,511	322,496,468	32,781,043	1,379,976	90.8			
④ 年 度	一 般	医 現 年 度	202,252,600	196,852,436	5,400,164	0	97.3	179,040	96,501
		療 滞 納 繰 越 分	21,606,610	6,684,424	14,922,186	2,398,312	30.9		
		後 現 年 度	63,932,000	62,120,310	1,811,690	0	97.2		
		期 滞 納 繰 越 分	5,065,912	1,498,610	3,567,302	202,200	29.6		
		介 現 年 度	27,083,400	26,064,840	1,018,560	0	96.2		
		護 滞 納 繰 越 分	3,770,045	1,111,494	2,658,551	361,023	29.5		
	計	323,710,567	294,332,114	29,378,453	2,961,535	90.9			
	退 職	医 現 年 度	9,892,700	9,874,900	17,800	0	99.8	166,167	98,469
		療 滞 納 繰 越 分	385,400	268,800	116,600	0	69.7		
		後 現 年 度	3,202,600	3,196,400	6,200	0	99.8		
		期 滞 納 繰 越 分	129,800	85,300	44,500	0	65.7		
		介 現 年 度	2,856,700	2,850,900	5,800	0	99.8		
護 滞 納 繰 越 分		108,600	66,900	41,700	0	61.6			
計	16,575,800	16,343,200	232,600	0	98.6				
合 計	現 年 度	309,220,000	300,959,786	8,260,214	0	97.3	178,328	96,601	
	滞 納 繰 越 分	31,066,367	9,715,528	21,350,839	2,961,535	31.3			
	計	340,286,367	310,675,314	29,611,053	2,961,535	91.3			
⑤ 年 度	一 般	医 現 年 度	207,888,200	203,614,625	4,273,575	0	97.9	184,222	101,217
		療 滞 納 繰 越 分	17,231,138	6,267,081	10,964,057	875,184	36.4		
		後 現 年 度	65,515,800	64,119,300	1,396,500	0	97.9		
		期 滞 納 繰 越 分	4,942,456	1,759,465	3,182,991	225,500	35.6		
		介 現 年 度	27,614,700	26,880,700	734,000	0	97.3		
		護 滞 納 繰 越 分	3,169,524	1,161,230	2,008,294	191,000	36.6		
	計	326,361,818	303,802,401	22,559,417	1,291,684	93.1			
	退 職	医 現 年 度	8,583,800	8,549,800	34,000	0	99.6	223,571	109,145
		療 滞 納 繰 越 分	134,400	17,800	116,600	0	13.2		
		後 現 年 度	2,785,500	2,774,300	11,200	0	99.6		
		期 滞 納 繰 越 分	50,700	6,200	44,500	0	12.2		
		介 現 年 度	2,492,100	2,483,900	8,200	0	99.7		
護 滞 納 繰 越 分		47,500	5,800	41,700	0	12.2			
計	14,094,000	13,837,800	256,200	0	98.6				
合 計	現 年 度	314,880,100	308,422,625	6,457,475	0	97.9	185,660	101,541	
	滞 納 繰 越 分	25,575,718	9,217,576	16,358,142	1,291,684	36.0			
	計	340,455,818	317,640,201	22,815,617	1,291,684	93.3			

(3) 収納状況

区分		調定額	収納額	収納未済額	不能欠損	収納率(%)	1世帯当たり 調定額	1人当たり 調定額	
②⑤ 年度	一般	医療 現年度	218,747,100	215,748,852	2,998,248	0	98.6	194,749	109,639
		滞納繰越分	14,183,948	7,928,230	6,255,718	617,583	55.9		
		後期 現年度	73,535,400	72,424,690	1,110,710	0	98.5		
		滞納繰越分	4,298,391	2,301,780	1,996,611	172,866	53.5		
		介護 現年度	24,574,500	24,151,900	422,600	0	98.3		
		滞納繰越分	2,506,094	1,318,936	1,187,158	140,741	52.6		
	計	337,845,433	323,874,388	13,971,045	931,190	95.9			
	退職	医療 現年度	7,886,400	7,864,900	21,500	0	99.7	277,956	133,064
		滞納繰越分	150,600	34,000	116,600	116,600	22.6		
		後期 現年度	2,680,200	2,671,600	8,600	0	99.7		
		滞納繰越分	55,700	11,200	44,500	44,500	20.1		
		介護 現年度	1,941,400	1,935,200	6,200	0	99.7		
滞納繰越分		49,900	8,200	41,700	41,700	16.4			
計	12,764,200	12,525,100	239,100	202,800	98.1				
合計	現年度	329,365,000	324,797,142	4,567,858	0	98.6	196,989	110,377	
滞納繰越分	21,244,633	11,602,346	9,642,287	1,133,990	54.6				
計	350,609,633	336,399,488	14,210,145	1,133,990	95.9				
②⑦ 年度	一般	医療 現年度	214,155,900	212,829,426	1,326,474	0	99.4	196,387	111,617
		滞納繰越分	8,582,983	4,317,012	4,265,971	13,400	50.3		
		後期 現年度	72,348,500	71,853,507	494,993	0	99.3		
		滞納繰越分	2,924,755	1,395,350	1,529,405	4,200	47.7		
		介護 現年度	24,572,600	24,393,500	179,100	0	99.3		
		滞納繰越分	1,465,117	647,475	817,642	3,100	44.2		
	計	324,049,855	315,436,270	8,613,585	20,700	97.3			
	退職	医療 現年度	3,871,500	3,871,500	0	0	100.0	245,804	115,945
		滞納繰越分	21,500	21,500	0	0	100.0		
		後期 現年度	1,321,200	1,321,200	0	0	100.0		
		滞納繰越分	8,600	8,600	0	0	100.0		
		介護 現年度	952,400	952,400	0	0	100.0		
滞納繰越分		6,200	6,200	0	0	100.0			
計	6,181,400	6,181,400	0	0	100.0				
合計	現年度	317,222,100	315,221,533	2,000,567	0	99.4	197,155	111,698	
滞納繰越分	13,009,155	6,396,137	6,613,018	20,700	49.2				
計	330,231,255	321,617,670	8,613,585	20,700	97.4				
②⑧ 年度	一般	医療 現年度	216,670,100	216,017,209	652,891	0	99.7	202,832	116,320
		滞納繰越分	5,345,445	2,554,561	2,790,884	14,500	47.8		
		後期 現年度	74,535,800	74,274,700	261,100	0	99.6		
		滞納繰越分	1,940,098	950,487	989,611	4,800	49.0		
		介護 現年度	24,603,500	24,515,465	88,035	0	99.6		
		滞納繰越分	950,542	480,602	469,940	4,200	50.6		
	計	324,045,485	318,793,024	5,252,461	23,500	98.4			
	退職	医療 現年度	1,632,600	1,632,600	0	0	100.0	258,130	117,332
		滞納繰越分	0	0	0	0	100.0		
		後期 現年度	558,000	558,000	0	0	100.0		
		滞納繰越分	0	0	0	0	100.0		
		介護 現年度	390,700	390,700	0	0	100.0		
滞納繰越分		0	0	0	0	100.0			
計	2,581,300	2,581,300	0	0	100.0				
合計	現年度	318,390,700	317,388,674	1,002,026	0	99.7	203,185	116,328	
滞納繰越分	8,236,085	3,985,650	4,250,435	23,500	48.4				
計	326,626,785	321,374,324	5,252,461	23,500	98.4				
②⑨ 年度	一般	医療 現年度	211,310,900	210,843,600	467,300	0	99.8	205,350	118,301
		滞納繰越分	3,345,075	1,406,539	1,938,536	0	42.0		
		後期 現年度	72,752,100	72,543,000	209,100	0	99.7		
		滞納繰越分	1,216,811	562,047	654,764	0	46.2		
		介護 現年度	23,756,600	23,669,000	87,600	0	99.6		
		滞納繰越分	532,875	246,135	286,740	0	46.2		
	計	312,914,361	309,270,321	3,644,040	0	98.8			
	退職	医療 現年度	276,500	276,500	0	0	100.0	213,050	106,525
		滞納繰越分	0	0	0	0	0.0		
		後期 現年度	94,500	94,500	0	0	100.0		
		滞納繰越分	0	0	0	0	0.0		
		介護 現年度	55,100	55,100	0	0	100.0		
滞納繰越分		0	0	0	0	0.0			
計	426,100	426,100	0	0	100.0				
合計	現年度	308,245,700	307,481,700	764,000	0	99.8	205,360	118,283	
滞納繰越分	5,094,761	2,214,721	2,880,040	0	43.5				
計	313,340,461	309,696,421	3,644,040	0	98.8				

注: 上記の1世帯当たり調定額並びに1人当たり調定額は、年報年間平均世帯、平均被保険者数で除している。

国保税収納率・調定額の推移



	平成25年度	平成26年度	平成27年度	平成28年度	平成29年度
現年分	97.9	98.6	99.4	99.7	99.8
滞納繰越分	36.0	54.6	49.2	48.4	43.5
1世帯当たり調定額	185,660	196,989	197,155	203,185	205,360
1人当たり調定額	101,541	110,377	111,698	116,328	118,283

5. 保険給付の状況

(1) 療養(医療)諸費の推移

① 年度別療養の給付内訳 若人分(4~3ベース)

平成 15 年

		件数	日数	費用額	受診率	1件当たり日数	1件当たり費用額	1人当たり費用額	1日当たり費用額
診療費	入院	657	9,405	216,102,125	0.23	14.32	328,923	75,481	22,977
	入院外	17,689	31,554	225,046,348	6.18	1.78	12,722	78,605	7,132
	歯科	2,741	7,603	62,186,690	0.96	2.77	22,688	21,721	8,179
	小計	21,087	48,562	503,335,163	7.37	2.30	23,869	175,807	10,365
調剤		9,064	(12,105枚)	90,171,920	3.17	(1.34枚)	9,948	31,496	(7,449)
食事療養		(613)	(8,210)	17,803,350		(13.39)	29,043	6,218	(2,168)
訪問看護		(17)	(194)	(1,588,750)	—	—	—	—	—
合計		30,151	48,562	611,310,433	10.53	1.61	20,275	213,521	12,588

平成 16 年

		件数	日数	費用額	受診率	1件当たり日数	1件当たり費用額	1人当たり費用額	1日当たり費用額
診療費	入院	710	10,762	278,491,610	0.25	15.16	392,242	96,833	25,877
	入院外	19,164	32,916	237,251,330	6.66	1.72	12,380	82,494	7,208
	歯科	2,957	8,155	64,319,720	1.03	2.76	21,752	22,364	7,887
	小計	22,831	51,833	580,062,660	7.94	2.27	25,407	201,691	11,191
調剤		10,028	(13,096枚)	106,106,220	3.49	(1.31枚)	10,581	36,894	(8,102)
食事療養		(669)	(9,402)	20,415,940		(14.05)	30,517	7,099	(2,171)
訪問看護		(24)	(264)	(2,178,400)	—	—	—	—	—
合計		32,859	51,833	706,584,820	11.43	1.58	21,504	245,683	13,632

平成 17 年

		件数	日数	費用額	受診率	1件当たり日数	1件当たり費用額	1人当たり費用額	1日当たり費用額
診療費	入院	710	10,203	268,408,764	0.25	14.37	378,041	93,425	26,307
	入院外	20,357	33,644	251,461,400	7.09	1.65	12,353	87,526	7,474
	歯科	2,940	7,983	65,050,780	1.02	2.72	22,126	22,642	8,149
	小計	24,007	51,830	584,920,944	8.36	2.16	24,365	203,592	11,285
調剤		10,301	(13,043枚)	119,260,220	3.59	(1.27枚)	11,578	41,511	(9,144)
食事療養		(668)	(9,210)	20,093,700		(13.79)	30,080	6,994	(2,182)
訪問看護		(26)	(248)	(2,095,400)	—	—	—	—	—
合計		34,308	51,830	724,274,864	11.94	1.51	21,111	252,097	13,974

平成 18 年

		件数	日数	費用額	受診率	1件当たり日数	1件当たり費用額	1人当たり費用額	1日当たり費用額
診療費	入院	684	10,103	244,595,252	0.24	14.77	357,595	84,256	24,210
	入院外	20,967	34,663	245,298,137	7.22	1.65	11,699	84,498	7,077
	歯科	3,015	7,812	63,098,980	1.04	2.59	20,928	21,736	8,077
	小計	24,666	52,578	552,992,369	8.50	2.13	22,419	190,490	10,518
調剤		10,890	(13,804枚)	123,236,523	3.75	(1.27枚)	11,316	42,451	(5,042)
食事療養		(658)	(24,438)	16,968,646		(37.14)	25,788	5,845	(694)
訪問看護		(31)	(304)	(2,618,750)	—	—	—	—	—
合計		35,556	52,578	693,197,538	12.25	1.48	19,496	238,787	13,184

平成 19 年

		件数	日数	費用額	受診率	1件当たり日数	1件当たり費用額	1人当たり費用額	1日当たり費用額
診療費	入院	725	10,164	310,844,290	0.25	14.02	428,751	108,915	30,583
	入院外	21,887	36,575	271,679,620	7.67	1.67	12,413	95,193	7,428
	歯科	2,985	7,932	65,688,570	1.05	2.66	22,006	23,016	8,281
	小計	25,597	54,671	648,212,480	8.97	2.14	25,324	227,124	11,857
調剤		11,574	(14,742枚)	135,430,440	4.06	(1.27枚)	11,701	47,453	(5,042)
食事療養		(697)	(25,452)	16,700,910		(36.51)	23,961	5,852	(656)
訪問看護		(47)	(407)	(3,560,200)	—	—	—	—	—
合計		37,171	54,671	800,343,830	13.02	1.47	21,531	280,429	14,639

平成 20年

		件 数	日 数	費 用 額	受診率	1件当たり日数	1件当たり費用額	1人当たり費用額	1日当たり費用額
診 療 費	入 院	897	12,563	375,853,614	0.28	14.01	419,012	115,861	29,918
	入 院 外	28,238	46,614	332,614,849	8.70	1.65	11,779	102,532	7,136
	歯 科	3,673	9,684	82,039,210	1.13	2.64	22,336	25,290	8,472
	小 計	32,808	68,861	790,507,663	10.11	2.10	24,095	243,683	11,480
調 剤	15,231	(18,856枚)	186,744,300	4.70	(1.85枚)	12,261	57,566	(9,904)	
食 事 療 養	(851)	(31,539)	20,451,604		(36.51)	23,961	6,304	(648)	
訪 問 看 護	(75)	(836)	(7,203,400)	—	—	—	—	—	
合 計	48,039	68,861	997,703,567	14.81	1.43	20,769	307,554	14,489	

平成 21年

		件 数	日 数	費 用 額	受診率	1件当たり日数	1件当たり費用額	1人当たり費用額	1日当たり費用額
診 療 費	入 院	871	11,898	351,776,410	0.27	13.66	403,876	110,171	29,566
	入 院 外	28,205	45,629	344,628,960	8.83	1.62	12,219	107,933	7,553
	歯 科	3,520	9,328	77,128,300	1.10	2.65	21,911	24,155	8,268
	小 計	32,596	66,855	773,533,670	10.21	2.05	23,731	242,259	11,570
調 剤	15,273	(18,549枚)	196,688,520	4.78	(1.21枚)	12,878	61,600	(9,904)	
食 事 療 養	(825)	(29,832)	19,702,682		(36.16)	23,961	6,171	(660)	
訪 問 看 護	(51)	(726)	(6,125,350)	—	—	—	—	—	
合 計	47,869	66,855	989,924,872	14.99	1.40	20,680	310,030	14,807	

平成 22年

		件 数	日 数	費 用 額	受診率	1件当たり日数	1件当たり費用額	1人当たり費用額	1日当たり費用額
診 療 費	入 院	869	12,558	404,111,370	0.28	14.45	465,030	130,274	32,180
	入 院 外	26,527	43,811	358,500,040	8.55	1.65	13,515	115,571	8,183
	歯 科	3,533	8,564	73,453,590	1.14	2.42	20,791	23,679	8,577
	小 計	30,929	64,933	836,065,000	9.97	2.10	27,032	269,525	12,876
調 剤	15,031	(18,271枚)	191,285,370	4.85	(1.22枚)	12,726	61,665	(10,469)	
食 事 療 養	(830)	(31,720)	20,999,176		(38.22)	23,961	6,770	(662)	
訪 問 看 護	(68)	(818)	(7,677,100)	—	—	—	—	—	
合 計	45,960	64,933	1,048,349,546	14.82	1.41	22,810	337,959	16,145	

平成 23年

		件 数	日 数	費 用 額	受診率	1件当たり日数	1件当たり費用額	1人当たり費用額	1日当たり費用額
診 療 費	入 院	759	10,732	334,869,620	0.25	14.14	441,198	109,721	31,203
	入 院 外	25,153	41,361	334,490,250	8.24	1.64	13,298	109,597	8,087
	歯 科	3,330	8,156	71,163,790	1.09	2.45	21,371	23,317	8,725
	小 計	29,242	60,249	740,523,660	9.58	2.06	25,324	242,636	12,291
調 剤	14,736	(17,832枚)	203,885,500	4.83	(1.21枚)	13,836	66,804	(11,434)	
食 事 療 養	(714)	(26,158)	17,336,616		(36.64)	24,281	5,680	(663)	
訪 問 看 護	(87)	(956)	8,277,900	—	—	—	—	—	
合 計	43,978	60,249	961,745,776	14.41	1.37	21,869	315,120	15,963	

平成 24年

		件 数	日 数	費 用 額	受診率	1件当たり日数	1件当たり費用額	1人当たり費用額	1日当たり費用額
診 療 費	入 院	804	10,561	377,462,560	0.26	13.14	469,481	124,206	35,741
	入 院 外	24,525	38,405	326,791,610	8.07	1.57	13,325	107,533	8,509
	歯 科	3,267	7,985	73,282,770	1.08	2.44	22,431	24,114	9,178
	小 計	28,596	56,951	777,536,940	9.41	1.99	27,190	255,853	13,653
調 剤	14,722	(17,663枚)	188,170,270	4.84	(1.20枚)	12,782	61,918	(10,653)	
食 事 療 養	(778)	(27,575)	18,171,966		(35.44)	23,357	5,980	(659)	
訪 問 看 護	(95)	(1,152)	10,206,250	—	—	—	—	—	
合 計	43,318	56,951	983,879,176	14.25	1.31	22,713	323,751	17,276	

平成 25年

		件 数	日 数	費 用 額	受診率	1件当たり日数	1件当たり費用額	1人当たり費用額	1日当たり費用額
診療費	入 院	834	10,835	411,790,890	0.28	12.99	493,754	138,464	38,006
	入 院 外	23,594	36,317	322,515,050	7.93	1.54	13,669	108,445	8,881
	歯 科	3,235	7,731	67,743,560	1.09	2.39	20,941	22,779	8,763
	小 計	27,663	54,883	802,049,500	9.30	1.98	28,994	269,687	14,614
調 剤		14,099	(16,815枚)	188,374,290	4.74	(1.19枚)	13,361	63,340	(11,203)
食 事 療 養		(796)	(27,619)	18,396,446		(34.70)	23,111	6,186	(666)
訪 問 看 護		(85)	(1,119)	10,192,500	-	-	-	-	-
合 計		41,762	54,883	1,008,820,236	14.04	1.31	24,156	339,213	18,381

平成 26年

		件 数	日 数	費 用 額	受診率	1件当たり日数	1件当たり費用額	1人当たり費用額	1日当たり費用額
診療費	入 院	849	12,038	433,274,480	0.29	14.18	510,335	149,922	35,992
	入 院 外	22,816	34,451	312,660,790	7.89	1.51	13,704	108,187	9,076
	歯 科	3,088	7,526	71,041,550	1.07	2.44	23,006	24,582	9,439
	小 計	26,753	54,015	816,976,820	9.26	2.02	30,538	282,691	15,125
調 剤		13,914	(16,596枚)	194,374,750	4.81	(1.19枚)	13,970	67,258	(11,712)
食 事 療 養		(795)	(30,242)	20,162,810		(38.04)	25,362	6,977	(667)
訪 問 看 護		(93)	(1,178)	11,526,460	-	-	-	-	-
合 計		40,667	54,015	1,031,514,380	14.07	1.33	25,365	356,925	19,097

平成 27年

		件 数	日 数	費 用 額	受診率	1件当たり日数	1件当たり費用額	1人当たり費用額	1日当たり費用額
診療費	入 院	869	11,984	407,690,566	0.31	13.79	469,149	146,283	34,020
	入 院 外	22,144	32,475	302,614,790	7.95	1.47	13,666	108,581	9,318
	歯 科	3,004	7,091	62,959,750	1.08	2.36	20,959	22,591	8,879
	小 計	26,017	51,550	773,265,106	9.34	1.98	29,722	277,454	15,000
調 剤		13,504	(15,850枚)	197,849,110	4.85	(1.17枚)	14,651	70,990	(12,483)
食 事 療 養		(819)	(29,736)	19,694,100		(36.31)	24,047	7,066	(662)
訪 問 看 護		(94)	(1,079)	10,360,350	-	-	-	-	-
合 計		39,521	51,550	990,808,316	14.18	1.30	25,070	355,511	19,220

平成 28年

		件 数	日 数	費 用 額	受診率	1件当たり日数	1件当たり費用額	1人当たり費用額	1日当たり費用額
診療費	入 院	677	8,299	338,120,331	0.25	12.26	499,439	124,538	40,742
	入 院 外	21,708	31,463	326,937,155	8.00	1.45	15,061	120,419	10,391
	歯 科	2,966	6,866	63,538,150	1.09	2.31	21,422	23,403	9,254
	小 計	25,351	46,628	728,595,636	9.34	1.84	28,740	268,359	15,626
調 剤		13,498	(15,781枚)	187,569,460	4.97	(1.17枚)	13,896	69,086	(11,886)
食 事 療 養		(639)	(20,150)	13,371,207		(31.53)	20,925	4,925	(664)
訪 問 看 護		(122)	(1,210)	11,671,620	-	-	-	-	-
合 計		38,849	46,628	929,536,303	14.31	1.20	23,927	342,371	19,935

平成 29年

		件 数	日 数	費 用 額	受診率	1件当たり日数	1件当たり費用額	1人当たり費用額	1日当たり費用額
診療費	入 院	708	8,832	357,106,235	0.27	12.47	504,387	137,243	40,433
	入 院 外	20,866	28,965	314,153,930	8.02	1.39	15,056	120,736	10,846
	歯 科	2,916	6,996	62,669,220	1.12	2.40	21,492	24,085	8,958
	小 計	24,490	44,793	733,929,385	9.41	1.83	29,969	282,064	16,385
調 剤		13,206	(15,426枚)	176,739,950	5.08	(1.17枚)	13,383	67,925	(11,457)
食 事 療 養		(649)	(21,664)	14,468,217		(33.38)	22,293	5,560	(668)
訪 問 看 護		(105)	(1,020)	9,887,280	-	-	-	-	-
合 計		37,696	44,793	925,137,552	14.49	1.19	24,542	355,549	20,654

資料:「年報」

① 年度別療養の給付内訳 退職分 (4~3ベース)
平成 15 年

	件数	日数	費用額	受診率	1件当たり日数	1件当たり費用額	1人当たり費用額	1日当たり費用額	
診療費	入院	135	1,990	53,463,480	0.33	14.74	396,026	132,009	26,866
	入院外	4,454	8,549	50,083,150	11.00	1.92	11,245	123,662	5,858
	歯科	592	1,783	12,340,720	1.46	3.01	20,846	30,471	6,921
	小計	5,181	12,322	115,887,350	12.79	2.38	22,368	286,142	9,405
調剤	1,961	(2,557枚)	22,650,310	4.84	(1.30枚)	11,550	55,927	(8,858)	
食事療養	(128)	(1,799)	3,983,930		(14.05)	31,124	9,837	(2,215)	
訪問看護	(11)	(78)	(685,250)	—	—	—	—	—	
合計	7,142	12,322	142,521,590	17.63	1.73	19,955	351,905	11,566	

平成 16 年

	件数	日数	費用額	受診率	1件当たり日数	1件当たり費用額	1人当たり費用額	1日当たり費用額	
診療費	入院	141	2,087	72,600,730	0.27	14.80	514,899	141,522	34,787
	入院外	6,254	10,902	66,623,110	12.19	1.74	10,653	129,870	6,111
	歯科	744	2,147	15,548,150	1.45	2.89	20,898	30,308	7,242
	小計	7,139	15,136	154,771,990	13.92	2.12	21,680	301,700	10,225
調剤	3,125	(3,936枚)	40,608,440	6.09	(1.26枚)	12,995	79,159	(10,317)	
食事療養	(135)	(1,760)	3,927,350		(13.04)	29,091	7,656	(2,231)	
訪問看護	(12)	(102)	(904,200)	—	—	—	—	—	
合計	10,264	15,136	199,307,780	20.01	1.47	19,418	388,514	13,168	

平成 17 年

	件数	日数	費用額	受診率	1件当たり日数	1件当たり費用額	1人当たり費用額	1日当たり費用額	
診療費	入院	168	2,689	81,740,682	0.29	16.01	486,552	138,779	30,398
	入院外	7,329	12,628	81,064,436	12.44	1.72	11,061	137,631	6,419
	歯科	839	2,459	19,475,700	1.42	2.93	23,213	33,066	7,920
	小計	8,336	17,776	182,280,818	14.15	2.13	21,867	309,475	10,254
調剤	3,580	(4,478枚)	48,103,276	6.08	(1.25枚)	13,437	81,669	(10,742)	
食事療養	(159)	(2,291)	4,976,624		(14.41)	31,300	8,449	(2,172)	
訪問看護	(13)	(61)	(573,650)	—	—	—	—	—	
合計	11,916	17,776	235,360,718	20.23	1.49	19,752	399,594	13,240	

平成 18 年

	件数	日数	費用額	受診率	1件当たり日数	1件当たり費用額	1人当たり費用額	1日当たり費用額	
診療費	入院	216	2,515	98,640,630	0.30	11.64	456,670	456,670	39,221
	入院外	8,294	14,577	98,620,990	11.57	1.76	11,891	456,579	6,766
	歯科	984	2,701	22,183,040	1.37	2.74	22,544	102,699	8,213
	小計	9,494	19,793	219,444,660	13.24	2.08	23,114	1,015,948	11,087
調剤	4,220	(5,179枚)	56,506,150	5.89	(1.22枚)	13,390	261,603	(11,424)	
食事療養	(207)	(5,890)	4,112,338		(28.45)	19,866	19,039	(698)	
訪問看護	(20)	(136)	(1,219,600)	—	—	—	—	—	
合計	13,714	19,793	280,063,148	19.13	1.44	20,422	390,604	14,150	

平成 19 年

	件数	日数	費用額	受診率	1件当たり日数	1件当たり費用額	1人当たり費用額	1日当たり費用額	
診療費	入院	270	3,706	119,619,840	0.38	13.73	443,036	166,834	32,277
	入院外	9,221	15,890	107,839,851	12.86	1.72	11,695	150,404	6,787
	歯科	981	2,775	22,341,770	1.37	2.83	22,774	31,160	8,051
	小計	10,472	22,371	249,801,461	14.61	2.14	23,854	348,398	11,166
調剤	4,723	(5,847枚)	63,906,290	6.59	(1.24枚)	13,531	89,130	(11,424)	
食事療養	(262)	(9,021)	5,954,277		(34.43)	22,726	8,304	(660)	
訪問看護	(26)	(182)	(1,710,100)	—	—	—	—	—	
合計	15,195	22,371	319,662,028	21.19	1.47	21,037	445,833	14,289	

平成 20 年

		件 数	日 数	費 用 額	受診率	1件当たり日数	1件当たり費用額	1人当たり費用額	1日当たり費用額
診 療 費	入 院	71	1,153	34,043,760	0.33	16.24	479,490	157,610	29,526
	入 院 外	2,301	3,569	22,313,700	10.65	1.55	9,697	103,304	6,252
	歯 科	266	718	5,961,260	1.23	2.70	22,411	27,598	8,303
	小 計	2,638	5,440	62,318,720	12.21	2.06	23,623	288,513	11,456
調 剤	1,344	(1,611枚)	16,968,280	6.22	(1.20枚)	12,625	78,557	(10,533)	
食 事 療 養	(68)	(2,875)	1,999,974		(42.28)	29,411	9,259	(696)	
訪 問 看 護	(▲2)	(▲38)	(▲312,500)	—	—	—	—	—	
合 計	3,982	5,440	81,286,974	18.44	1.37	20,414	376,329	14,942	

平成 21 年

		件 数	日 数	費 用 額	受診率	1件当たり日数	1件当たり費用額	1人当たり費用額	1日当たり費用額
診 療 費	入 院	67	931	39,153,220	0.36	13.90	584,376	212,789	42,055
	入 院 外	1,713	2,536	24,518,630	9.31	1.48	14,313	133,253	9,668
	歯 科	168	417	3,455,130	0.91	2.48	20,566	18,778	8,286
	小 計	1,948	3,884	67,126,980	10.59	1.99	34,459	364,821	17,283
調 剤	1,067	(1273枚)	14,524,040	5.80	(1.19枚)	13,612	78,935	(11,409)	
食 事 療 養	(48)	(1810回)	1,368,102		(37.71)	-28,502	7,435	(756)	
訪 問 看 護	0	0	0	—	—	—	—	—	
合 計	3,015	3,884	83,019,122	16.39	1.29	27,535	451,191	21,375	

平成 22 年

		件 数	日 数	費 用 額	受診率	1件当たり日数	1件当たり費用額	1人当たり費用額	1日当たり費用額
診 療 費	入 院	60	893	35,846,950	0.31	14.88	597,449	185,735	40,142
	入 院 外	1,624	2,403	23,814,670	8.41	1.48	14,664	123,392	9,910
	歯 科	248	635	6,243,890	1.28	2.56	25,177	32,352	9,833
	小 計	1,932	3,931	65,905,510	10.01	2.03	34,113	341,479	16,766
調 剤	987	(1177枚)	13,314,050	5.11	(1.19枚)	13,489	68,985	(11,312)	
食 事 療 養	(58)	(2034回)	1,048,096		(35.07)	18,071	5,431	(515)	
訪 問 看 護	0	0	0	—	—	—	—	—	
合 計	2,919	3,931	80,267,656	15.12	1.35	27,498	415,895	20,419	

平成 23 年

		件 数	日 数	費 用 額	受診率	1件当たり日数	1件当たり費用額	1人当たり費用額	1日当たり費用額
診 療 費	入 院	65	1,009	35,405,010	0.33	15.52	544,692	178,813	35,089
	入 院 外	982	1,781	19,695,380	4.96	1.81	20,056	99,472	11,059
	歯 科	107	242	1,944,540	0.54	2.26	18,173	9,821	8,035
	小 計	1,154	3,032	57,044,930	5.83	2.63	49,432	288,106	18,814
調 剤	582	(730枚)	8,657,330	2.94	(1.25枚)	14,875	43,724	(11,859)	
食 事 療 養	(61)	(2418回)	1,700,394		(39.64)	27,875	8,588	(703)	
訪 問 看 護	0	0	0	—	—	—	—	—	
合 計	1,736	3,032	67,402,654	8.77	1.75	38,826	340,417	22,230	

平成 24 年

		件 数	日 数	費 用 額	受診率	1件当たり日数	1件当たり費用額	1人当たり費用額	1日当たり費用額
診 療 費	入 院	55	521	21,218,310	0.34	9.47	385,787	130,977	40,726
	入 院 外	1,321	2,313	22,824,260	8.15	1.75	17,278	140,890	9,868
	歯 科	185	450	4,351,730	1.14	2.43	23,523	26,863	9,671
	小 計	1,561	3,284	48,394,300	9.64	2.10	31,002	298,730	14,736
調 剤	1,045	(962枚)	12,366,310	6.45	(0.92枚)	11,834	76,335	(12,855)	
食 事 療 養	(49)	(1329回)	857,540		(27.12)	17,501	5,293	(645)	
訪 問 看 護	0	0	0	—	—	—	—	—	
合 計	2,606	3,284	61,618,150	16.09	1.26	23,645	380,359	18,763	

平成 25 年

	件数	日数	費用額	受診率	1件当たり日数	1件当たり費用額	1人当たり費用額	1日当たり費用額
診療費	入院	50	26,890,510	0.39	11.54	537,810	211,736	46,604
	入院外	1,000	16,162,770	7.87	1.66	16,163	127,266	9,766
	歯科	154	2,983,800	1.21	2.48	19,375	23,494	7,811
	小計	1,204	46,037,080	9.48	2.17	38,237	362,497	17,612
調剤	649	(780枚)	9,447,620	5.11	(1.20枚)	14,557	74,391	(12,112)
食事療養	(47)	(1440回)	979,676		(30.64)	20,844	7,714	(680)
訪問看護	0	0	0	-	-	-	-	-
合計	1,853	2,614	56,464,376	14.59	1.41	30,472	444,601	21,601

平成 26 年

	件数	日数	費用額	受診率	1件当たり日数	1件当たり費用額	1人当たり費用額	1日当たり費用額
診療費	入院	20	4,728,700	0.21	6.40	236,435	50,305	36,943
	入院外	773	12,648,730	8.22	1.39	16,363	134,561	11,777
	歯科	140	2,978,010	1.49	2.44	21,272	31,681	8,733
	小計	933	20,355,440	9.93	1.65	21,817	216,547	13,192
調剤	518	(592枚)	7,918,160	5.51	(1.14枚)	15,286	84,236	(13,375)
食事療養	(18)	(313回)	210,476		(17.39)	11,693	2,239	(672)
訪問看護	(11)	(35)	(363670)	-	-	-	-	-
合計	1,451	1,543	28,484,076	15.44	1.06	19,631	303,022	18,460

平成 27 年

	件数	日数	費用額	受診率	1件当たり日数	1件当たり費用額	1人当たり費用額	1日当たり費用額
診療費	入院	33	25,461,890	0.62	13.52	771,572	480,413	57,089
	入院外	441	8,685,870	8.32	1.33	19,696	163,884	14,822
	歯科	86	1,416,890	1.62	2.06	16,475	26,734	8,005
	小計	560	1,209	35,564,650	10.57	2.16	63,508	671,031
調剤	293	(340枚)	4,543,610	5.53	(1.16枚)	15,507	85,728	(13,364)
食事療養	(31)	(1147回)	767,946		(37.00)	24,772	14,490	(670)
訪問看護	(3)	(10)	(103060)	-	-	-	-	-
合計	853	1,209	40,876,206	16.09	1.42	47,921	771,249	33,810

平成 28 年

	件数	日数	費用額	受診率	1件当たり日数	1件当たり費用額	1人当たり費用額	1日当たり費用額
診療費	入院	16	7,293,120	0.73	8.94	455,820	331,505	51,001
	入院外	235	5,109,770	10.68	1.26	21,744	232,262	17,205
	歯科	42	1,019,990	1.91	2.55	24,285	46,363	9,533
	小計	293	547	13,422,880	13.32	1.87	45,812	610,131
調剤	176	(201枚)	2,121,860	8.00	(1.14枚)	12,056	96,448	(10,557)
食事療養	(15)	(243回)	163,260		(16.20)	10,884	7,421	(672)
訪問看護	(0)	(0)	(0)	-	-	-	-	-
合計	469	547	15,708,000	21.32	1.17	33,493	714,000	28,717

平成 29 年

	件数	日数	費用額	受診率	1件当たり日数	1件当たり費用額	1人当たり費用額	1日当たり費用額
診療費	入院	1	723,810	0.25	8.00	723,810	180,953	90,476
	入院外	44	1,861,080	11.00	1.05	42,297	465,270	40,458
	歯科	11	224,250	2.75	2.55	20,386	56,063	8,009
	小計	56	82	2,809,140	14.00	1.46	50,163	702,285
調剤	27	(29枚)	226,890	6.75	(1.07枚)	8,403	56,723	(7,824)
食事療養	(1)	(21回)	13,840		(21.00)	13,840	3,460	(659)
訪問看護	(0)	(0)	(0)	-	-	-	-	-
合計	83	82	3,049,870	20.75	0.99	36,745	762,468	37,194

資料:「年報」

① 年度別療養の給付内訳 老人分 (3~2ベース)

平成 15 年

	件数	日数	費用額	受診率	1件当たり日数	1件当たり費用額	1人当たり費用額	1日当たり費用額	
診療費	入院	1,432	26,656	564,482,251	1.08	18.61	394,192	426,991	21,177
	入院外	19,368	49,939	340,431,263	14.65	2.58	17,577	257,512	6,817
	歯科	1,260	3,591	33,294,690	0.95	2.85	26,424	25,185	9,272
	小計	22,060	80,186	938,208,204	16.69	3.63	42,530	709,689	11,700
調剤	8,969	(13,538枚)	145,155,508	6.78	(1.51枚)	16,184	109,800	(10,722)	
食事療養	(1,338)	(23,242)	50,814,130		(17.37)	37,978	38,437	(2,186)	
施設療養費	0	0	0		0.00	0	0	0	
訪問看護	(66)	(389)	(3,545,700)	-	-	-	-	-	
合計	31,029	80,186	1,134,177,842	23.47	2.58	36,552	857,926	14,144	

平成 16 年

	件数	日数	費用額	受診率	1件当たり日数	1件当たり費用額	1人当たり費用額	1日当たり費用額	
診療費	入院	1,375	25,806	515,520,190	1.07	18.77	374,924	400,560	19,977
	入院外	19,401	48,245	318,988,210	15.07	2.49	16,442	247,854	6,612
	歯科	1,184	3,329	29,961,290	0.92	2.81	25,305	23,280	9,000
	小計	21,960	77,380	864,469,690	17.06	3.52	39,366	671,694	11,172
調剤	9,726	(14,142枚)	166,224,940	7.56	(1.45枚)	17,091	129,157	(11,754)	
食事療養	(1,274)	(22,143)	47,837,710		(17.38)	37,549	37,170	(2,160)	
施設療養費	0	0	0		0.00	0	0	0	
訪問看護	(49)	(342)	(3,072,750)	-	-	-	-	-	
合計	31,686	77,380	1,078,532,340	24.62	2.44	34,038	838,020	13,938	

平成 17 年

	件数	日数	費用額	受診率	1件当たり日数	1件当たり費用額	1人当たり費用額	1日当たり費用額	
診療費	入院	1,429	26,008	567,153,484	1.16	18.20	396,888	461,476	21,807
	入院外	18,551	45,380	307,338,778	15.09	2.45	16,567	250,072	6,773
	歯科	1,094	3,135	29,089,350	0.89	2.87	26,590	23,669	9,279
	小計	21,074	74,523	903,581,612	17.15	3.54	42,877	735,217	12,125
調剤	9,437	(13,180枚)	163,609,270	7.68	(1.40枚)	17,337	133,124	(12,413)	
食事療養	(1,306)	(22,153)	48,077,770		(16.96)	36,813	39,119	(2,170)	
施設療養費	0	0	0		0.00	0	0	0	
訪問看護	(48)	(406)	(3,546,400)	-	-	-	-	-	
合計	30,511	74,523	1,115,268,652	24.83	2.44	36,553	907,460	14,965	

平成 18 年

	件数	日数	費用額	受診率	1件当たり日数	1件当たり費用額	1人当たり費用額	1日当たり費用額	
診療費	入院	1,365	24,710	513,233,952	1.16	18.10	375,996	437,540	20,770
	入院外	17,630	42,879	300,804,908	15.03	2.43	17,062	256,441	7,015
	歯科	1,082	3,067	27,379,562	0.92	2.83	25,305	23,341	8,927
	小計	20,077	70,656	841,418,422	17.12	3.52	41,910	717,322	11,909
調剤	9,197	(13,071枚)	161,397,310	7.84	(1.42枚)	17,549	137,322	(12,348)	
食事療養	(1,269)	(57,653)	40,598,477		(45.43)	31,992	34,611	(704)	
施設療養費	0	0	0		0.00	0	0	0	
訪問看護	(71)	(606)	(5,321,150)	-	-	-	-	-	
合計	29,274	70,656	1,043,414,209	24.96	2.41	35,643	889,526	14,768	

平成 19 年

	件数	日数	費用額	受診率	1件当たり日数	1件当たり費用額	1人当たり費用額	1日当たり費用額	
診療費	入院	1,420	25,805	548,711,344	1.25	18.17	386,416	484,300	21,264
	入院外	17,212	39,576	290,465,210	15.19	2.30	16,876	256,368	7,339
	歯科	1,042	2,888	26,271,500	0.92	2.77	25,213	23,188	9,097
	小計	19,674	68,269	865,448,054	17.36	3.47	43,989	763,855	12,677
調剤	9,011	(12,272枚)	164,741,238	7.95	(1.36枚)	18,282	145,403	(13,424)	
食事療養	(1,317)	(62,350)	40,452,896		(47.34)	30,716	35,704	(649)	
施設療養費	0	0	0		0.00	0	0	0	
訪問看護	(57)	(451)	(3,909,450)	-	-	-	-	-	
合計	28,685	68,269	1,070,642,188	25.32	2.38	37,324	944,962	15,683	

① 年度別療養の給付内訳 老人分 (3~2ベース)
平成20年(参考)

	件数	日数	費用額	受診率	1件当たり日数	1件当たり費用額	1人当たり費用額	1日当たり費用額	
診療費	入院	1,508	28,050	601,836,470	1.05	18.60	399,096	417,362	21,456
	入院外	20,330	42,333	314,832,340	14.10	2.08	15,486	218,330	7,437
	歯科	1,329	3,609	31,306,610	0.92	2.72	23,557	21,711	8,675
	小計	23,167	73,992	947,975,420	16.07	3.19	40,919	657,403	12,812
調剤	10,755	(13,991枚)	190,190,260	7.46	(1.30枚)	17,684	131,893	(13,594)	
食事療養	(1,419)	(72,594)	47,764,584		(51.16)	33,661	33,124	(658)	
施設療養費	0	0	0		0.00	0	0	0	
訪問看護	(75)	(451)	(3,909,450)	-	-	-	-	-	
合計	33,922	73,992	1,185,930,264	23.52	2.18	34,961	822,420	16,028	

平成21年(参考)

	件数	日数	費用額	受診率	1件当たり日数	1件当たり費用額	1人当たり費用額	1日当たり費用額	
診療費	入院	1,694	30,236	691,574,003	1.13	17.85	408,249	461,973	22,873
	入院外	23,155	46,873	354,609,130	15.47	2.02	15,315	236,880	7,565
	歯科	1,466	3,895	35,430,090	0.98	2.66	24,168	23,667	9,096
	小計	26,315	81,004	1,081,613,223	17.58	3.08	41,103	722,521	13,353
調剤	12,327	(15,750枚)	226,922,480	8.23	(1.28枚)	18,409	151,585	(14,408)	
食事療養	(1,588)	(73,781)	48,728,872		(46.46)	30,686	32,551	(660)	
施設療養費	0	0	0		0.00	0	0	0	
訪問看護	(99)	(930)	(8,835,600)	-	-	-	-	-	
合計	38,642	81,004	1,357,264,575	25.81	2.10	35,124	906,656	16,756	

平成22年(参考)

	件数	日数	費用額	受診率	1件当たり日数	1件当たり費用額	1人当たり費用額	1日当たり費用額	
診療費	入院	1,559	28,004	659,708,910	1.02	17.96	423,162	430,338	23,558
	入院外	22,923	46,259	362,588,280	14.95	2.02	15,818	236,522	7,838
	歯科	1,465	3,767	35,506,050	0.96	2.57	24,236	23,161	9,426
	小計	25,947	78,030	1,057,803,240	16.93	3.01	40,768	690,022	13,556
調剤	12,852	(16,704枚)	228,619,080	8.38	(1.30枚)	17,789	149,132	(13,686)	
食事療養	(1,463)	(70,333)	46,307,862		(48.07)	31,653	30,207	(658)	
施設療養費	0	0	0		0.00	0	0	0	
訪問看護	(84)	(861)	(7,828,850)	-	-	-	-	-	
合計	38,799	78,030	1,332,730,182	25.31	2.01	34,350	869,361	17,080	

平成23年(参考)

	件数	日数	費用額	受診率	1件当たり日数	1件当たり費用額	1人当たり費用額	1日当たり費用額	
診療費	入院	1,616	28,411	712,227,960	1.01	17.58	440,735	445,421	25,069
	入院外	23,896	48,248	395,358,990	14.94	2.02	16,545	247,254	8,194
	歯科	1,635	4,220	36,263,530	1.02	2.58	22,180	22,679	8,593
	小計	27,147	80,879	1,143,850,480	16.98	2.98	42,135	715,354	14,143
調剤	13,511	(17,490枚)	215,708,721	8.45	(1.29枚)	15,965	134,902	(12,333)	
食事療養	(1,507)	(69,664)	46,165,828		(46.23)	30,634	28,872	(663)	
施設療養費	0	0	0		0.00	0	0	0	
訪問看護	(93)	(978)	(9,529,950)	-	-	-	-	-	
合計	40,658	80,879	1,405,725,029	25.43	1.99	34,574	879,128	17,381	

平成24年(参考)

	件数	日数	費用額	受診率	1件当たり日数	1件当たり費用額	1人当たり費用額	1日当たり費用額	
診療費	入院	1,738	31,005	814,946,390	1.05	17.84	468,899	491,227	26,284
	入院外	24,541	48,870	393,244,240	14.79	1.99	16,024	237,037	8,047
	歯科	1,695	4,392	39,936,060	1.02	2.59	23,561	24,072	9,093
	小計	27,974	84,267	1,248,126,690	16.86	3.01	44,617	752,337	14,812
調剤	13,969	(17,774枚)	247,230,240	8.42	(1.27枚)	17,698	149,024	(13,910)	
食事療養	(1,615)	(76,684)	51,043,288		(47.48)	31,606	30,768	(666)	
施設療養費	0	0	0		0.00	0	0	0	
訪問看護	(124)	(1,384)	(13,653,900)	-	-	-	-	-	
合計	41,943	84,267	1,546,400,218	25.28	2.01	36,869	932,128	18,351	

① 年度別療養の給付内訳 老人分 (3～2ベース)
平成 25 年 (参考)

	件数	日数	費用額	受診率	1件当たり日数	1件当たり費用額	1人当たり費用額	1日当たり費用額	
診療費	入院	1,666	31,463	775,796,180	0.98	18.89	465,664	455,012	24,657
	入院外	24,710	47,601	397,899,190	14.49	1.93	16,103	233,372	8,359
	歯科	1,745	4,596	45,516,050	1.02	2.63	26,084	26,696	9,903
	小計	28,121	83,660	1,219,211,420	16.49	2.98	43,356	715,080	14,573
調剤	13,911	(17,469枚)	255,735,100	8.16	(1.26枚)	18,384	149,991	(14,639)	
食事療養	(1,552)	(75,499)	50,644,526		(48.65)	32,632	29,704	(671)	
施設療養費	0	0	0		0.00	0	0	0	
訪問看護	(135)	(1,643)	(14,877,000)	-	-	-	-	-	
合計	42,032	83,660	1,525,591,046	24.65	1.99	36,296	894,775	18,236	

平成 26 年 (参考)

	件数	日数	費用額	受診率	1件当たり日数	1件当たり費用額	1人当たり費用額	1日当たり費用額	
診療費	入院	1,645	30,185	776,304,823	0.95	18.35	471,918	449,511	25,718
	入院外	24,554	45,795	388,556,480	14.22	1.87	15,825	224,989	8,485
	歯科	1,884	4,915	45,911,350	1.09	2.61	24,369	26,584	9,341
	小計	28,083	80,895	1,210,772,653	16.26	2.88	43,114	701,084	14,967
調剤	14,381	(17,745枚)	267,180,670	8.33	(1.23枚)	18,579	154,708	(15,057)	
食事療養	(1,501)	(72,752)	48,735,103		(48.47)	32,468	28,220	(670)	
施設療養費	0	0	0		0.00	0	0	0	
訪問看護	(89)	(1,265)	(11,831,310)	-	-	-	-	-	
合計	42,464	80,895	1,526,688,426	24.59	1.91	35,953	884,012	18,872	

平成 27 年 (参考)

	件数	日数	費用額	受診率	1件当たり日数	1件当たり費用額	1人当たり費用額	1日当たり費用額	
診療費	入院	1,700	31,314	818,427,480	0.96	18.42	481,428	462,127	26,136
	入院外	24,894	44,325	403,554,530	14.06	1.78	16,211	227,868	9,104
	歯科	1,965	5,019	46,051,620	1.11	2.55	23,436	26,003	9,175
	小計	28,559	80,658	1,268,033,630	16.13	2.82	44,400	715,999	15,721
調剤	14,571	(17,938枚)	269,908,210	8.23	(1.23枚)	18,524	152,404	(15,047)	
食事療養	(1,535)	(74,370)	50,173,858		(48.45)	32,687	28,331	(675)	
施設療養費	0	0	0		0.00	0	0	0	
訪問看護	(68)	(777)	(8,310,590)	-	-	-	-	-	
合計	43,130	80,658	1,588,115,698	24.35	1.87	36,822	896,734	19,690	

平成 28 年 (参考)

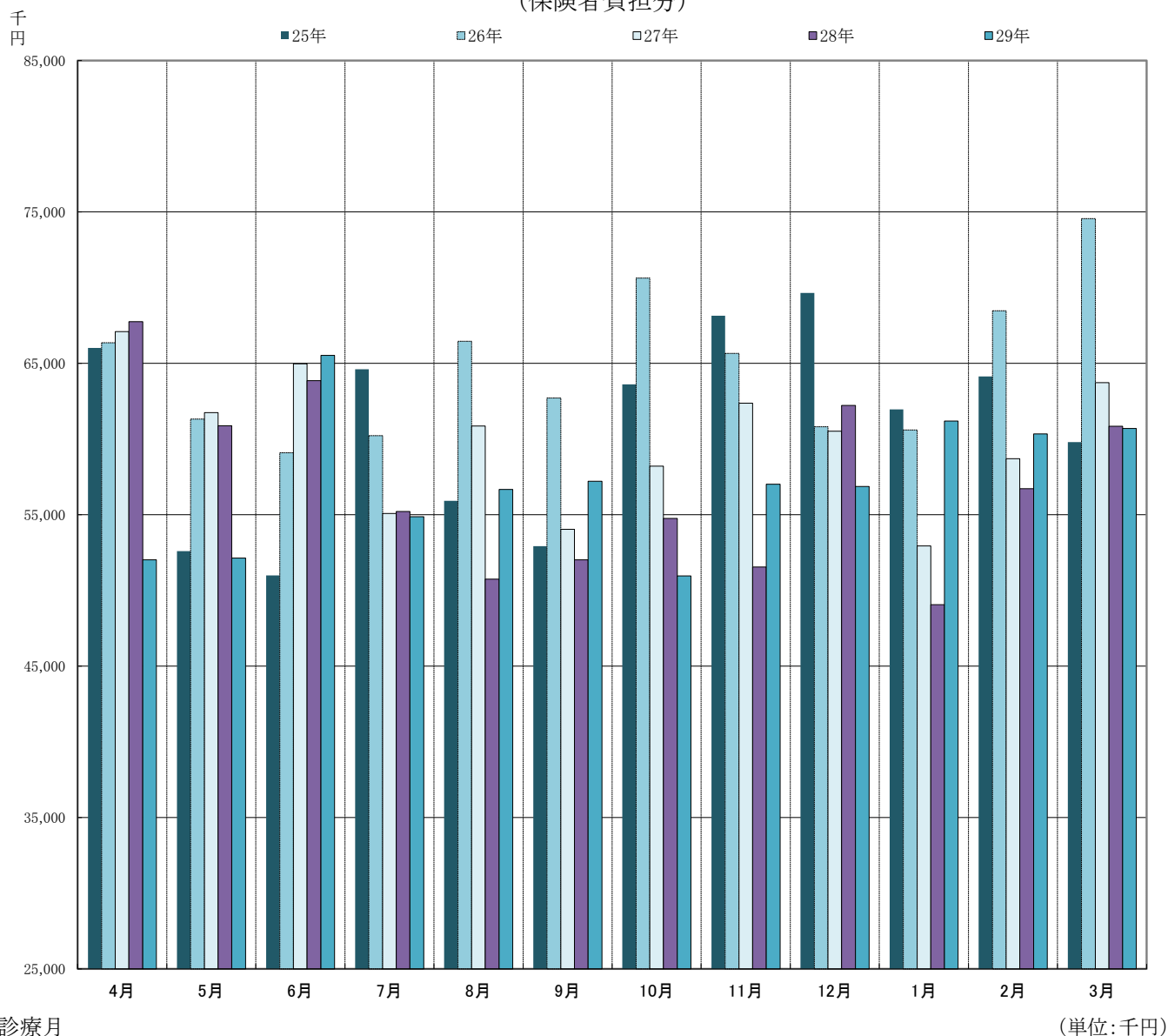
	件数	日数	費用額	受診率	1件当たり日数	1件当たり費用額	1人当たり費用額	1日当たり費用額	
診療費	入院	1,695	30,413	857,512,740	0.94	17.94	505,907	477,723	28,196
	入院外	25,396	43,574	402,014,250	14.15	1.72	15,830	223,963	9,226
	歯科	2,112	5,666	58,401,430	1.18	2.68	27,652	32,536	10,307
	小計	29,203	79,653	1,317,928,420	16.27	2.73	45,130	734,222	16,546
調剤	15,092	(18,789枚)	267,537,708	8.41	(1.24枚)	17,727	149,046	(14,239)	
食事療養	(1,596)	(74,869)	50,761,644		(46.91)	31,806	28,279	(678)	
施設療養費	0	0	0		0.00	0	0	0	
訪問看護	(80)	(505)	(4,854,330)	-	-	-	-	-	
合計	44,295	79,653	1,636,227,772	24.68	1.80	36,939	911,548	20,542	

平成 29 年 (参考)

	件数	日数	費用額	受診率	1件当たり日数	1件当たり費用額	1人当たり費用額	1日当たり費用額	
診療費	入院	1,644	30,497	835,677,406	0.90	18.55	508,320	459,922	27,402
	入院外	25,397	41,907	408,121,370	13.98	1.65	16,070	224,613	9,739
	歯科	2,069	5,272	49,505,370	1.14	2.55	23,927	27,246	9,390
	小計	29,110	77,676	1,293,304,146	16.02	2.67	44,428	711,780	16,650
調剤	15,345	(18,896枚)	268,832,060	8.45	(1.23枚)	17,519	147,954	(14,227)	
食事療養	(1,501)	(68,300)	46,485,952		(45.50)	30,970	25,584	(681)	
施設療養費	0	0	0		0.00	0	0	0	
訪問看護	(93)	(742)	(7,149,000)	-	-	-	-	-	
合計	44,455	77,676	1,608,622,158	24.47	1.75	36,185	885,318	20,709	

資料:「年報」(~平成19年)、後期高齢者市町村別医療費統計(平成20年~) HP

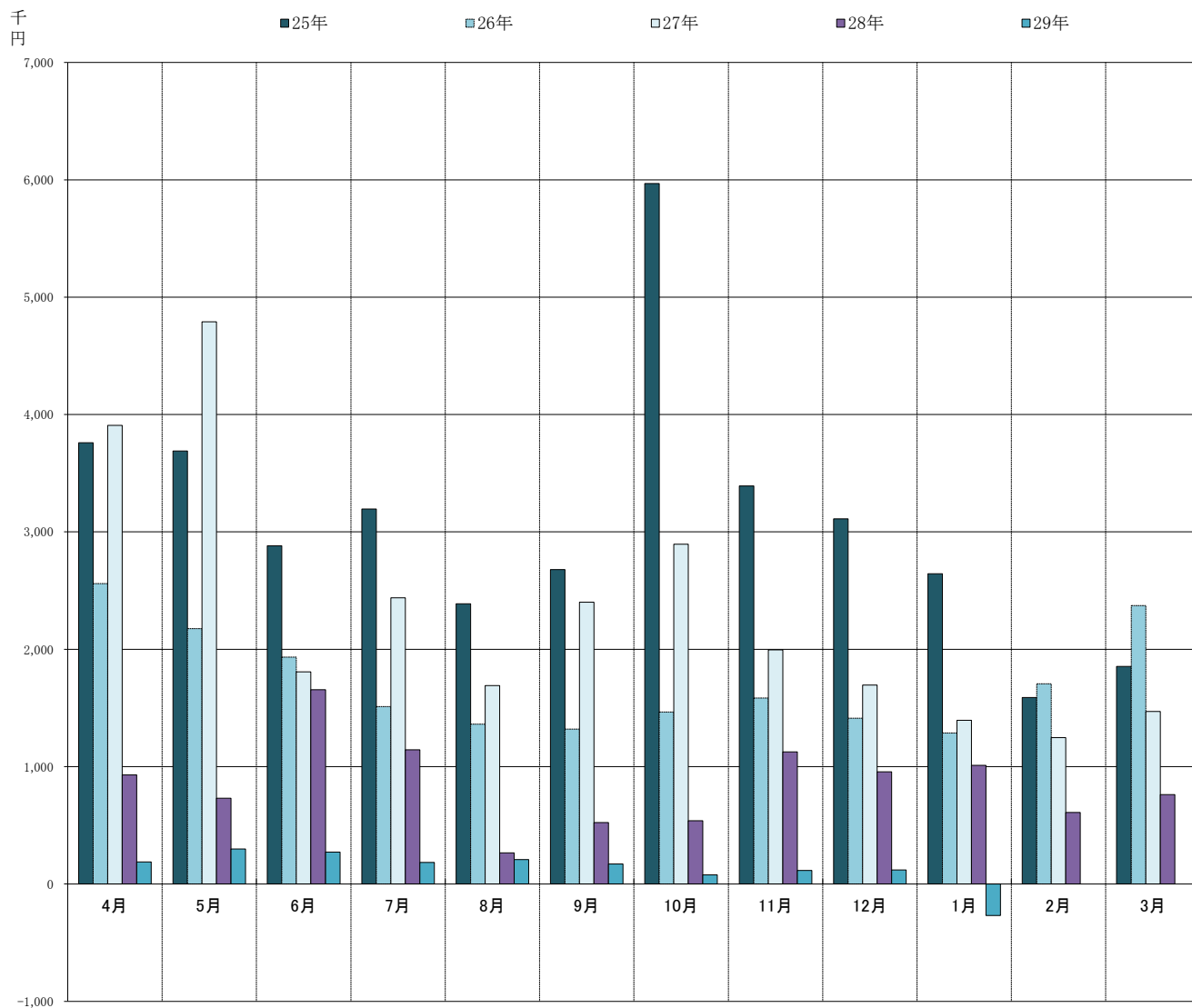
療養給付費一般被保険者月別推移
(保険者負担分)



	4月	5月	6月	7月	8月	9月	10月	11月	12月	1月	2月	3月	計	平均
平成 18年	42,907	38,641	40,010	35,984	40,480	43,762	43,988	46,961	50,105	45,390	41,293	48,645	518,166	43,180
平成 19年	48,470	45,680	48,067	47,285	61,206	48,373	54,400	51,367	54,888	50,093	49,232	54,149	613,210	51,100
平成 20年	61,913	58,374	57,656	65,408	59,511	59,142	67,506	57,337	70,126	68,569	59,366	63,530	748,438	62,369
平成 21年	63,721	57,808	63,040	63,303	57,947	57,366	59,651	62,780	68,967	56,471	53,282	70,182	734,518	61,209
平成 22年	69,280	57,652	61,923	60,253	62,882	69,931	59,326	66,371	74,810	68,036	53,844	68,560	772,868	64,405
平成 23年	66,501	57,963	56,574	60,362	57,493	58,966	58,193	55,831	55,964	48,350	63,657	66,608	706,462	58,871
平成 24年	61,724	65,287	55,925	63,195	54,422	55,948	61,371	62,685	52,626	63,794	61,789	72,619	731,385	60,948
平成 25年	66,024	52,594	50,989	64,605	55,914	52,921	63,614	68,142	69,658	61,952	64,126	59,797	730,336	60,861
平成 26年	66,357	61,319	59,088	60,223	66,451	62,714	70,631	65,659	60,805	60,603	68,465	74,566	776,881	64,740
平成 27年	67,093	61,739	64,966	55,079	60,867	54,040	58,212	62,369	60,509	52,932	58,701	63,729	720,236	60,019
平成 28年	67,758	60,882	63,862	55,215	50,738	52,021	54,751	51,551	62,219	49,055	56,727	60,842	685,621	57,135
平成 29年	52,022	52,142	65,529	54,864	56,676	57,218	50,961	57,019	56,864	61,185	60,341	60,693	685,514	57,126

資料:「月報」

療養給付費退職被保険者月別推移
(保険者負担分)



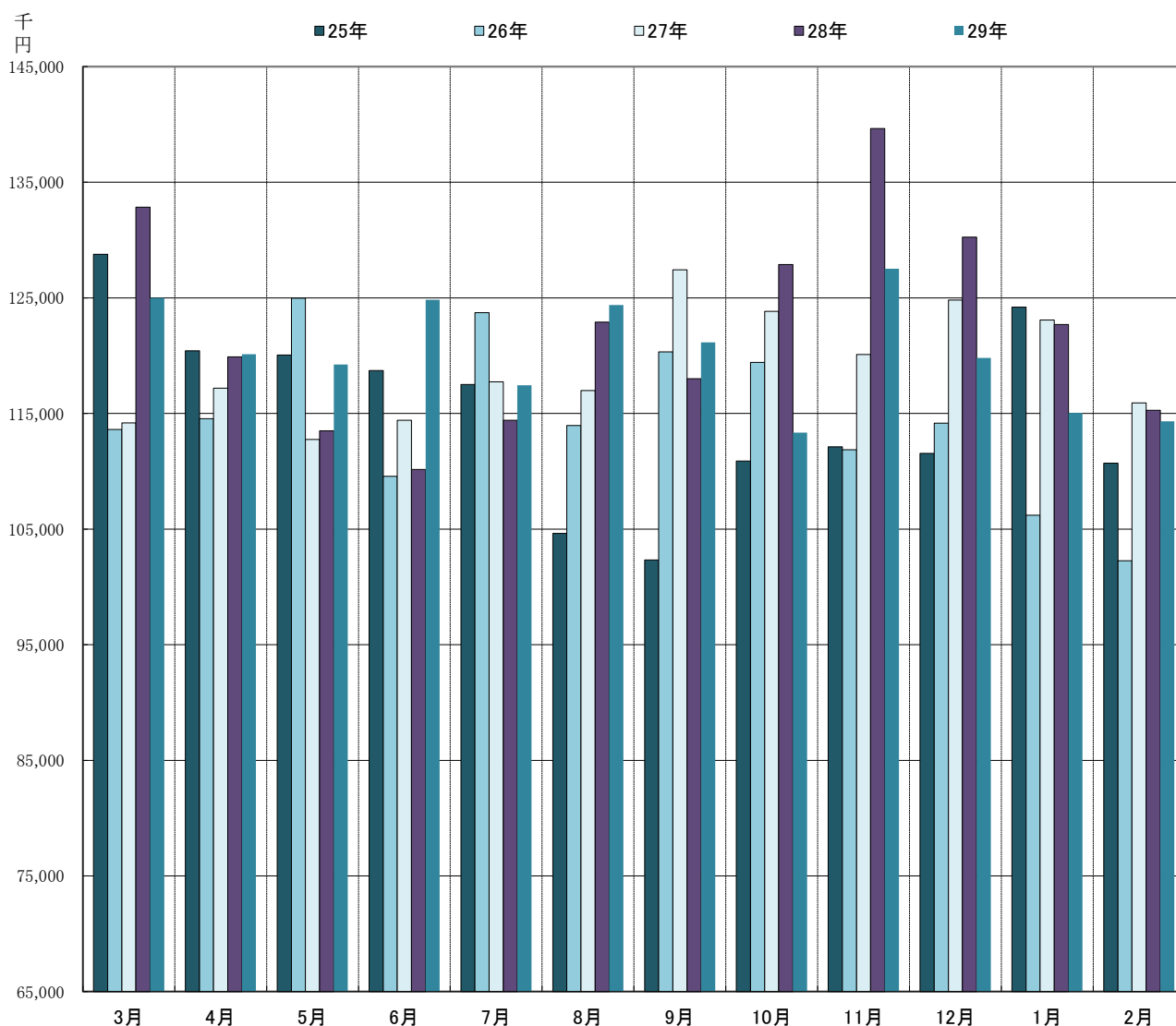
診療月

(単位:千円)

	4月	5月	6月	7月	8月	9月	10月	11月	12月	1月	2月	3月	計	平均
平成 18年	14,756	14,420	19,101	14,441	15,981	20,103	15,428	26,912	19,829	22,507	17,689	21,377	222,544	18,545
平成 19年	16,462	23,089	20,659	21,297	22,979	18,120	25,040	21,072	18,243	18,422	18,605	17,232	241,220	20,102
平成 20年	3,282	2,720	4,978	3,084	3,761	3,969	2,755	3,624	5,000	4,483	3,300	3,479	44,435	3,703
平成 21年	4,800	4,466	4,455	7,023	4,954	3,068	3,117	3,548	4,478	10,923	3,770	4,771	59,373	4,948
平成 22年	4,817	4,709	4,187	7,145	3,330	3,804	4,960	4,027	5,435	4,138	4,694	5,799	57,045	4,754
平成 23年	6,263	4,125	3,906	4,014	5,162	4,800	4,635	4,040	4,320	6,466	5,942	3,219	56,892	4,741
平成 24年	4,697	3,110	4,107	2,705	4,364	2,975	3,216	3,336	4,361	2,040	4,953	4,179	44,043	3,670
平成 25年	3,761	3,689	2,883	3,195	2,388	2,678	5,969	3,391	3,112	2,644	1,590	1,855	37,155	3,096
平成 26年	2,560	2,177	1,934	1,511	1,363	1,321	1,466	1,585	1,413	1,286	1,707	2,373	20,696	1,725
平成 27年	3,907	4,791	1,807	2,438	1,691	2,401	2,896	1,994	1,696	1,394	1,247	1,470	27,732	2,311
平成 28年	929	732	1,656	1,143	265	524	540	1,125	955	1,012	610	761	10,252	854
平成 29年	189	298	273	185	209	170	78	116	121	-269	0	0	1,370	114

資料:「月報」

老人保健医療給付費負担額月別推移
(上富良野町国民健康保険加入者分)



診療月

(単位:千円)

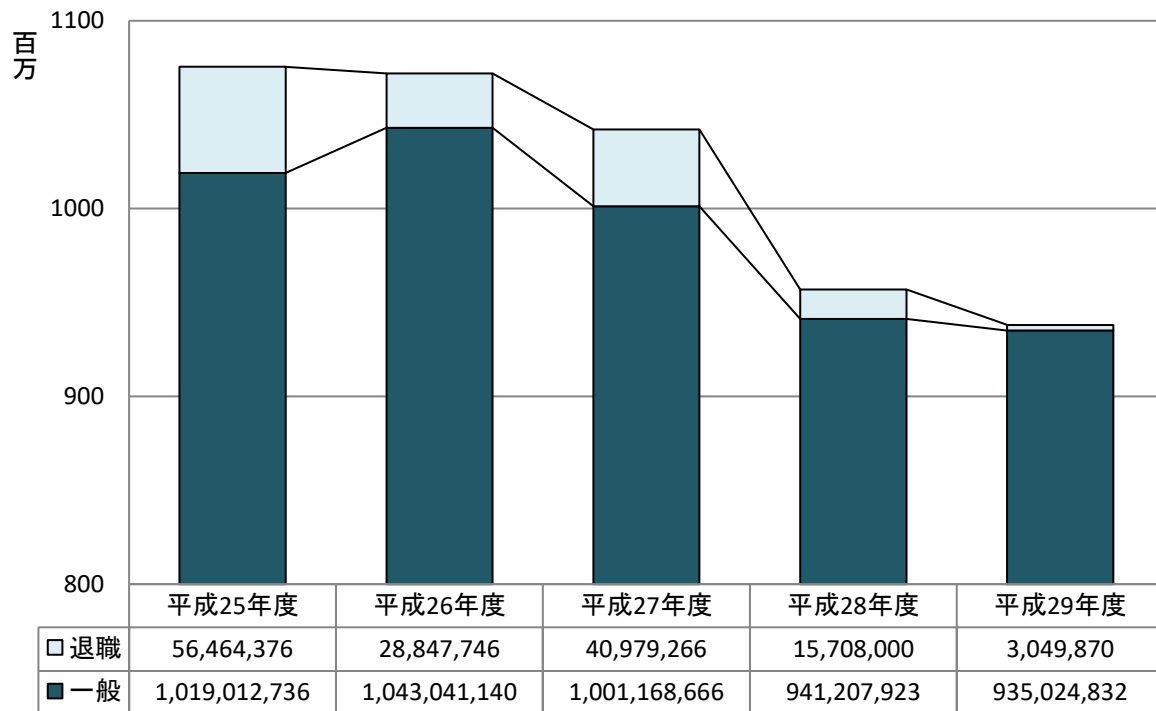
	3月	4月	5月	6月	7月	8月	9月	10月	11月	12月	1月	2月	計	平均
平成 18年	99,121	78,454	83,503	81,872	79,009	85,951	77,316	78,033	76,396	80,898	75,552	74,876	970,981	80,915
平成 19年	81,222	73,899	77,775	73,911	84,795	80,348	77,792	78,190	85,837	80,541	78,258	82,974	955,542	79,628
平成 20年	86,314	101,579	95,830	98,766	97,477	93,196	102,390	108,729	87,024	96,100	91,551	101,579	1,160,535	96,711

資料:「国保連合会老人保健診療報酬等請求内訳書」

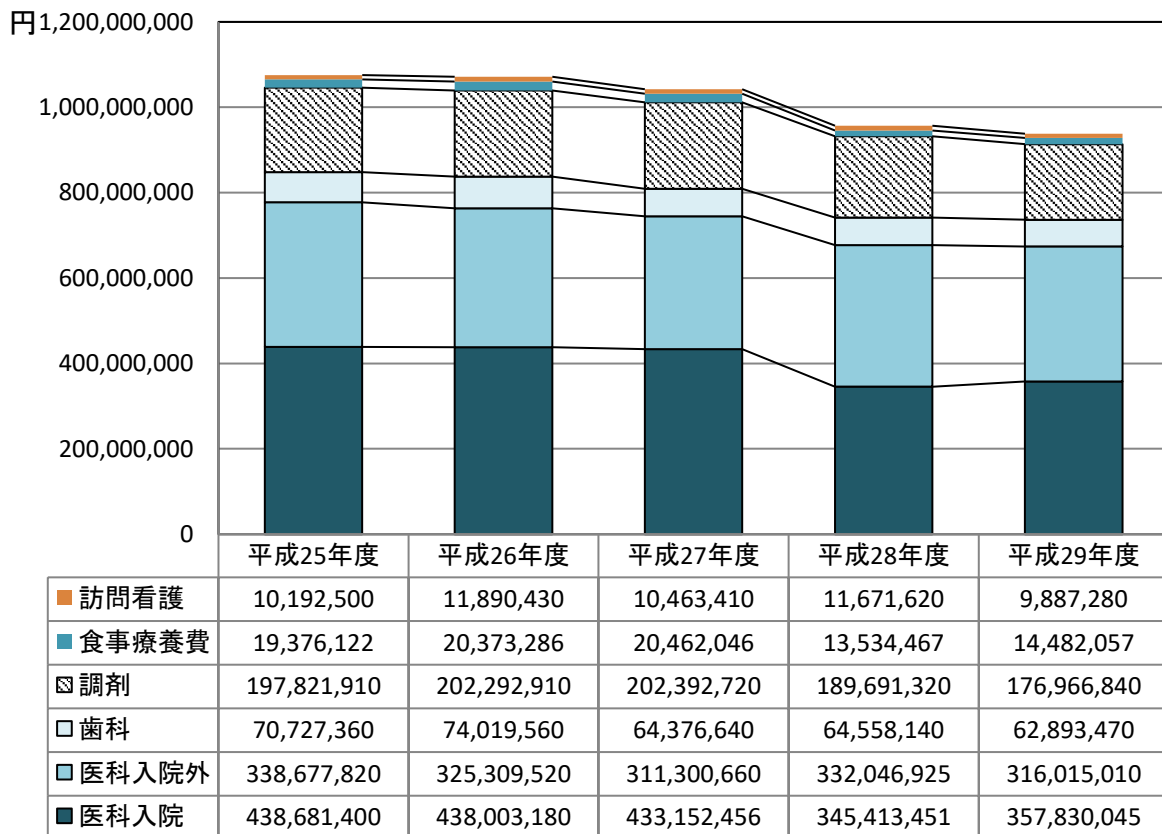
【参考】平成20年3月診療(老人保健:国保老人計)、20年4月診療～(後期高齢者医療:被保険者総計)

平成 21年	104,193	100,151	103,334	108,471	108,244	100,380	101,357	101,818	93,744	99,608	99,077	101,042	1,221,419	101,784
平成 22年	110,466	103,292	95,424	103,363	99,448	98,325	109,254	99,431	100,897	97,920	86,896	95,765	1,200,481	100,040
平成 23年	108,023	100,576	104,401	99,782	95,907	111,503	100,257	105,551	123,614	123,467	105,020	110,940	1,289,041	107,420
平成 24年	120,105	112,086	114,328	104,039	115,770	110,448	114,615	116,766	121,790	126,178	115,726	123,677	1,395,528	116,294
平成 25年	128,771	120,417	120,062	118,722	117,497	104,619	102,336	110,886	112,112	111,546	124,195	110,702	1,381,865	115,155
平成 26年	113,626	114,552	124,978	109,557	123,726	113,966	120,337	119,419	111,853	114,151	106,199	102,261	1,374,625	114,552
平成 27年	114,193	117,191	112,743	114,417	117,727	116,976	127,419	123,831	120,093	124,810	123,080	115,918	1,428,398	119,033
平成 28年	132,848	119,890	113,493	110,154	114,421	122,904	118,004	127,880	139,639	130,256	122,692	115,276	1,467,457	122,288
平成 29年	124,981	120,129	119,230	124,823	117,441	124,372	121,141	113,342	127,526	119,811	115,048	114,310	1,442,154	120,179

療養(医療)諸費の推移(区分別構成比)



療養(医療)諸費の推移(診療区分別)



② 高額療養費の支給および資金貸付状況

区分 年度	件数	金額	内 訳															
			70歳以上対象分						世帯全体合算分				多数該当分		長期疾病分		その他	
			外 来 分		70歳以上合算分				多数該当分		その他		多数該当分		長期疾病分		その他	
					多数該当分		その他											
件数	金額	件数	金額	件数	金額	件数	金額	件数	金額	件数	金額	件数	金額	件数	金額	件数	金額	
一般	654	62,030,595	45	261,974	0	0	52	1,082,267	23	2,677,332	32	3,491,059	159	14,559,826	105	13,231,052	238	26,727,085
16 退職	125	14,920,914	17	64,380	0	0	7	137,116	4	1,096,281	7	1,511,598	19	3,034,950	12	1,028,802	59	8,047,787
計	779	76,951,509	62	326,354	0	0	59	1,219,383	27	3,773,613	39	5,002,657	178	17,594,776	117	14,259,854	297	34,774,872
一般	754	57,332,192	119	1,008,676	0	0	68	3,262,770	38	4,499,782	38	4,008,281	171	15,724,955	101	10,560,782	219	18,266,946
17 退職	175	18,393,318	28	135,490	0	0	23	619,594	5	1,125,092	21	4,424,328	22	2,082,443	17	2,154,487	59	7,851,884
計	929	75,725,510	147	1,144,166	0	0	91	3,882,364	43	5,624,874	59	8,432,609	193	17,807,398	118	12,715,269	278	26,118,830
一般	714	51,137,201	146	1,050,083	0	0	78	2,397,950	28	2,885,333	30	2,910,230	143	13,105,435	86	7,708,344	203	21,079,826
18 退職	236	16,570,102	75	337,292	0	0	45	2,349,884	8	982,784	20	3,233,789	13	1,700,088	24	2,909,456	51	5,056,809
計	950	67,707,303	221	1,387,375	0	0	123	4,747,834	36	3,868,117	50	6,144,019	156	14,805,523	110	10,617,800	254	26,136,635
一般	907	58,770,655	187	615,974	2	16,100	155	6,059,084	29	1,408,595	33	1,235,159	141	11,240,252	106	10,863,912	254	27,331,579
19 退職	304	20,416,031	79	359,795	0	0	54	1,123,446	13	565,503	15	1,399,171	31	3,284,973	14	1,946,564	98	11,736,579
計	1,211	79,186,686	266	975,769	2	16,100	209	7,182,530	42	1,974,098	48	2,634,330	172	14,525,225	120	12,810,476	352	39,068,158

区分 年度	件数	金額	内 訳													
			世帯全体合算分				単 独 分						他方併用分			
			多数該当分		その他		多数該当分		長期疾病分		入 院					
			件数	金額	件数	金額	件数	金額	件数	金額	件数	金額	件数	金額	件数	金額
一般	1,325	76,090,911	29	1,390,678	329	3,170,043	145	12,136,857	107	10,317,764	345	38,566,349	92	1,749,182	274	8,028,196
20 退職	103	7,347,819	0	0	27	293,940	14	728,724	2	234,427	39	3,917,253	3	27,857	18	2,145,618
計	1,428	83,438,730	29	1,390,678	356	3,463,983	159	12,865,581	109	10,552,191	384	42,483,602	95	1,777,039	292	10,173,814
一般	1,412	82,234,456	33	1,712,304	348	4,755,244	73	4,170,865	122	14,725,248	473	46,448,373	307	3,043,115	56	7,379,310
21 退職	81	10,811,335	3	357,048	4	2,012,447	11	267,438	24	1,156,527	37	6,930,974	2	86,901	0	0
計	1,493	93,045,791	33	1,712,304	352	6,767,691	84	4,438,303	146	15,881,775	510	53,379,347	309	3,130,016	56	7,379,310
一般	1,518	95,079,060	54	3,976,688	387	5,020,075	37	2,895,806	167	15,921,908	485	54,568,149	323	3,775,996	65	8,920,438
22 退職	86	9,819,279	3	147,462	5	370,365	7	223,522	23	1,447,606	47	7,361,494	1	268,830	0	0
計	1,604	104,898,339	54	3,976,688	392	5,390,440	44	3,119,328	190	17,369,514	532	61,929,643	324	4,044,826	65	8,920,438
一般	1,350	77,852,196	30	2,446,805	554	9,180,988	172	18,429,384	173	17,254,014	261	25,408,513	98	961,741	62	417,051
23 退職	95	10,931,511	2	81,267	4	165,352	14	1,402,197	41	3,260,851	32	5,900,337	0	0	2	121,507
計	1,445	88,783,707	30	2,446,805	558	9,346,340	186	19,831,581	214	20,514,865	293	31,308,850	98	961,741	64	538,558
一般	1,443	92,737,148	56	3,316,294	571	7,352,816	188	17,362,178	167	16,296,223	364	44,609,043	28	1,488,495	69	2,312,099
24 退職	73	56,718,192	0	0	3	183,720	1	7,197	50	54,382,425	17	2,116,365	2	28,485	0	0
計	1,516	149,455,340	56	3,316,294	574	7,536,536	189	17,369,375	217	70,678,648	381	46,725,408	30	1,516,980	69	2,312,099
一般	1,405	97,531,842	59	1,633,748	545	6,345,973	197	18,442,562	129	17,685,849	375	47,942,478	25	553,513	75	4,927,719
25 退職	66	8,131,247	4	584,535	6	532,664	14	1,148,935	15	1,421,157	23	4,297,176	3	56,535	1	90,245
計	1,471	105,663,089	59	1,633,748	551	6,878,637	211	19,591,497	144	19,107,006	398	52,239,654	28	610,048	76	5,017,964
一般	1,519	102,377,946	64	1,948,781	539	8,997,015	43	1,838,181	132	17,861,837	571	67,218,993	167	3,087,626	3	1,392,513
26 退職	26	841,722	4	399,690	6	235,118	12	74,616	0	0	2	128,068	2	4,230	0	0
計	1,545	103,219,668	64	1,948,781	545	9,232,133	55	1,912,797	132	17,861,837	573	67,347,061	169	3,091,856	3	1,392,513
一般	1,642	98,912,122	83	2,620,460	625	11,170,138	45	867,257	100	9,389,130	613	71,641,297	176	3,223,840	0	0
27 退職	59	6,833,917	9	192,204	21	591,927	5	27,798	0	0	23	6,010,972	1	11,016	0	0
計	1,701	105,746,039	83	2,620,460	646	11,762,065	50	895,055	100	9,389,130	636	77,652,269	177	3,234,856	0	0
一般	1,634	96,362,112	90	2,873,897	741	17,147,785	52	855,182	81	6,348,341	489	62,707,156	181	6,429,751	0	0
28 退職	26	2,128,083	3	102,630	12	469,062	0	0	0	0	10	1,541,766	1	14,625	0	0
計	1,660	98,490,195	90	2,873,897	753	17,616,847	52	855,182	81	6,348,341	499	64,248,922	182	6,444,376	0	0
一般	1,669	91,975,857	81	2,841,022	839	17,252,903	26	471,432	66	5,635,353	494	60,360,896	163	5,414,251	0	0
29 退職	13	354,783	1	24,255	0	0	1	13,200	0	0	2	135,660	9	135,660	0	0
計	1,682	92,330,640	81	2,841,022	839	17,252,903	27	484,632	66	5,635,353	496	60,496,556	172	5,549,911	0	0

資料：「年報」

③ その他の現金給付の状況

資金貸付			
件数	金額	最低額	最高額
4	1,911,405	233,000	994,000
3	1,034,000	86,000	683,000
7	2,945,405		
10	2,232,000	89,000	451,000
1	185,000		
11	2,417,000		
11	3,071,000	53,000	797,000
4	748,000	91,000	341,000
15	3,819,000		
3	378,000	72,000	231,000
0	0		
3	378,000		

0	0		
0	0		
0	0		
1	94,000		
0	0		
1	94,000		
0	0		
0	0		
0	0		
0	0		
0	0		
0	0		
0	0		
0	0		
0	0		
0	0		
0	0		
0	0		
0	0		
0	0		
0	0		
0	0		
0	0		

区分 年度	出産一時金			葬祭費		
	件数	支給額	一児当たり 金額	件数	支給額	一件当たり 金額
7	19	5,700,000	300,000	73	730,000	10,000
8	16	4,800,000	300,000	45	450,000	10,000
9	17	5,100,000	300,000	62	620,000	10,000
10	15	4,500,000	300,000	56	560,000	10,000
11	12	3,600,000	300,000	73	730,000	10,000
12	17	5,100,000	300,000	63	630,000	10,000
13	11	3,300,000	300,000	61	610,000	10,000
14	17	5,100,000	300,000	74	740,000	10,000
15	12	3,600,000	300,000	74	740,000	10,000
16	14	4,200,000	300,000	70	700,000	10,000
17	13	3,900,000	300,000	83	830,000	10,000
18	23	7,550,000	300,000 (H18.10.1~ 350,000)	77	770,000	10,000
19	13	4,550,000	350,000	82	820,000	10,000
20	17	6,070,000	350,000 (H21.1.1~ 380,000)	19	190,000	10,000
21	17	6,360,000	380,000 (H 21.10.1~ 420,000)	17	170,000	10,000
22	18	7,560,000	420,000	12	120,000	10,000
23	14	5,880,000	420,000	19	190,000	10,000
24	12	5,040,000	420,000	15	150,000	10,000
25	8	3,360,000	420,000	15	150,000	10,000
26	8	3,360,000	420,000	23	230,000	10,000
27	16	6,720,000	420,000	18	180,000	10,000
28	7	2,940,000	420,000	17	170,000	10,000
29	11	4,620,000	420,000	11	110,000	10,000

6.医療統計の状況

(1)年齢階級別受診状況(医科入院分)

① 一般+退職被保険者の状況

平成29年度

年齢階級別	被保険者数	件数	日数	点数	諸率				
					受診率	1件当たり 日数	1件当たり 点数	1日当たり 点数	
0才～4才	男	24	13	62	271,367	54.17%	4.77	20,874	4,377
	女	25	8	28	105,176	32.00%	3.50	13,147	3,756
	計	49	21	90	376,543	42.86%	4.29	17,931	4,184
5才～9才	男	39	8	28	149,753	20.51%	3.50	18,719	5,348
	女	28	0	0	0	0.00%	0.00	0	0
	計	67	8	28	149,753	11.94%	3.50	18,719	5,348
10才～14才	男	35	3	15	74,661	8.57%	5.00	24,887	4,977
	女	36	2	4	22,847	5.56%	2.00	11,424	5,712
	計	71	5	19	97,508	7.04%	3.80	19,502	5,132
15才～19才	男	36	2	12	91,221	5.56%	6.00	45,611	7,602
	女	39	0	0	0	0.00%	0.00	0	0
	計	75	2	12	91,221	2.67%	6.00	45,611	7,602
20才～24才	男	18	2	15	81,091	11.11%	7.50	40,546	5,406
	女	27	4	19	89,671	14.81%	4.75	22,418	4,720
	計	45	6	34	170,762	13.33%	5.67	28,460	5,022
25才～29才	男	23	0	0	0	0.00%	0.00	0	0
	女	24	5	8	25,013	20.83%	1.60	5,003	3,127
	計	47	5	8	25,013	10.64%	1.60	5,003	3,127
30才～34才	男	47	5	78	156,938	10.64%	15.60	31,388	2,012
	女	48	6	48	76,291	12.50%	8.00	12,715	1,589
	計	95	11	126	233,229	11.58%	11.45	21,203	1,851
35才～39才	男	59	1	11	25,762	1.69%	11.00	25,762	2,342
	女	59	13	57	535,510	22.03%	4.38	41,193	9,395
	計	118	14	68	561,272	11.86%	4.86	40,091	8,254
40才～44才	男	66	1	2	4,146	1.52%	2.00	4,146	2,073
	女	52	4	28	116,561	7.69%	7.00	29,140	4,163
	計	118	5	30	120,707	4.24%	6.00	24,141	4,024
45才～49才	男	52	7	54	581,317	13.46%	7.71	83,045	10,765
	女	71	9	92	497,849	12.68%	10.22	55,317	5,411
	計	123	16	146	1,079,166	13.01%	9.13	67,448	7,392
50才～54才	男	58	23	501	656,828	39.66%	21.78	28,558	1,311
	女	60	12	50	430,773	20.00%	4.17	35,898	8,615
	計	118	35	551	1,087,601	29.66%	15.74	31,074	1,974
55才～59才	男	82	38	821	1,748,858	46.34%	21.61	46,023	2,130
	女	91	21	214	1,294,307	23.08%	10.19	61,634	6,048
	計	173	59	1,035	3,043,165	34.10%	17.54	51,579	2,940
60才～64才	男	153	68	1,248	3,221,804	44.44%	18.35	47,379	2,582
	女	189	46	619	2,777,818	24.34%	13.46	60,387	4,488
	計	342	114	1,867	5,999,622	33.33%	16.38	52,628	3,214
65才～69才	男	279	96	1,125	4,289,643	34.41%	11.72	44,684	3,813
	女	334	99	1,379	6,415,920	29.64%	13.93	64,807	4,653
	計	613	195	2,504	10,705,563	31.81%	12.84	54,900	4,275
前期高齢者 (70才～74才)	男	272	117	1,301	6,061,996	43.01%	11.12	51,812	4,659
	女	319	109	1,231	6,572,433	34.17%	11.29	60,298	5,339
	計	591	226	2,532	12,634,429	38.24%	11.20	55,905	4,990
合計	男	1,243	384	5,273	17,415,385	30.89%	13.73	45,353	3,303
	女	1,402	338	3,777	18,960,169	24.11%	11.17	56,095	5,020
	計	2,645	722	9,050	36,375,554	27.30%	12.53	50,382	4,019

(2) 年齢階級別受診状況(医科入院外分)

① 一般+退職被保険者の状況

平成29年度

年齢階級別	被保険者数	件数	日数	点数	諸率				
					受診率	1件当たり 日数	1件当たり 点数	1日当たり 点数	
0才 ~ 4才	男	24	194	339	253,494	808.33%	1.75	1,307	748
	女	25	228	366	205,023	912.00%	1.61	899	560
	計	49	422	705	458,517	861.22%	1.67	1,087	650
5才 ~ 9才	男	39	286	459	243,929	733.33%	1.60	853	531
	女	28	144	194	104,570	514.29%	1.35	726	539
	計	67	430	653	348,499	641.79%	1.52	810	534
10才 ~ 14才	男	35	160	222	141,769	457.14%	1.39	886	639
	女	36	141	229	133,454	391.67%	1.62	946	583
	計	71	301	451	275,223	423.94%	1.50	914	610
15才 ~ 19才	男	36	94	134	89,350	261.11%	1.43	951	667
	女	39	120	134	73,730	307.69%	1.12	614	550
	計	75	214	268	163,080	285.33%	1.25	762	609
20才 ~ 24才	男	18	35	45	36,702	194.44%	1.29	1,049	816
	女	27	128	177	143,346	474.07%	1.38	1,120	810
	計	45	163	222	180,048	362.22%	1.36	1,105	811
25才 ~ 29才	男	23	107	170	111,459	465.22%	1.59	1,042	656
	女	24	151	187	113,510	629.17%	1.24	752	607
	計	47	258	357	224,969	548.94%	1.38	872	630
30才 ~ 34才	男	47	184	222	158,965	391.49%	1.21	864	716
	女	48	228	280	170,601	475.00%	1.23	748	609
	計	95	412	502	329,566	433.68%	1.22	800	657
35才 ~ 39才	男	59	296	424	284,626	501.69%	1.43	962	671
	女	59	325	411	269,110	550.85%	1.26	828	655
	計	118	621	835	553,736	526.27%	1.34	892	663
40才 ~ 44才	男	66	281	344	277,910	425.76%	1.22	989	808
	女	52	236	295	364,228	453.85%	1.25	1,543	1,235
	計	118	517	639	642,138	438.14%	1.24	1,242	1,005
45才 ~ 49才	男	52	392	704	1,119,111	753.85%	1.80	2,855	1,590
	女	71	392	653	778,631	552.11%	1.67	1,986	1,192
	計	123	784	1,357	1,897,742	637.40%	1.73	2,421	1,398
50才 ~ 54才	男	58	223	402	567,562	384.48%	1.80	2,545	1,412
	女	60	401	498	348,324	668.33%	1.24	869	699
	計	118	624	900	915,886	528.81%	1.44	1,468	1,018
55才 ~ 59才	男	82	465	601	615,541	567.07%	1.29	1,324	1,024
	女	91	676	852	777,529	742.86%	1.26	1,150	913
	計	173	1,141	1,453	1,393,070	659.54%	1.27	1,221	959
60才 ~ 64才	男	153	1,092	1,507	2,064,947	713.73%	1.38	1,891	1,370
	女	189	1,574	2,184	2,155,459	832.80%	1.39	1,369	987
	計	342	2,666	3,691	4,220,406	779.53%	1.38	1,583	1,143
65才 ~ 69才	男	279	2,309	3,025	3,814,597	827.60%	1.31	1,652	1,261
	女	334	3,285	4,408	4,584,932	983.53%	1.34	1,396	1,040
	計	613	5,594	7,433	8,399,529	912.56%	1.33	1,502	1,130
前期高齢者 (70才 ~ 74才)	男	272	2,960	4,172	6,166,766	1088.24%	1.41	2,083	1,478
	女	319	3,773	5,096	5,373,305	1182.76%	1.35	1,424	1,054
	計	591	6,733	9,268	11,540,071	1139.26%	1.38	1,714	1,245
合計	男	1,243	9,078	12,770	15,946,728	730.33%	1.41	1,757	1,249
	女	1,402	11,802	15,964	15,595,752	841.80%	1.35	1,321	977
	計	2,645	20,880	28,734	31,542,480	789.41%	1.38	1,511	1,098

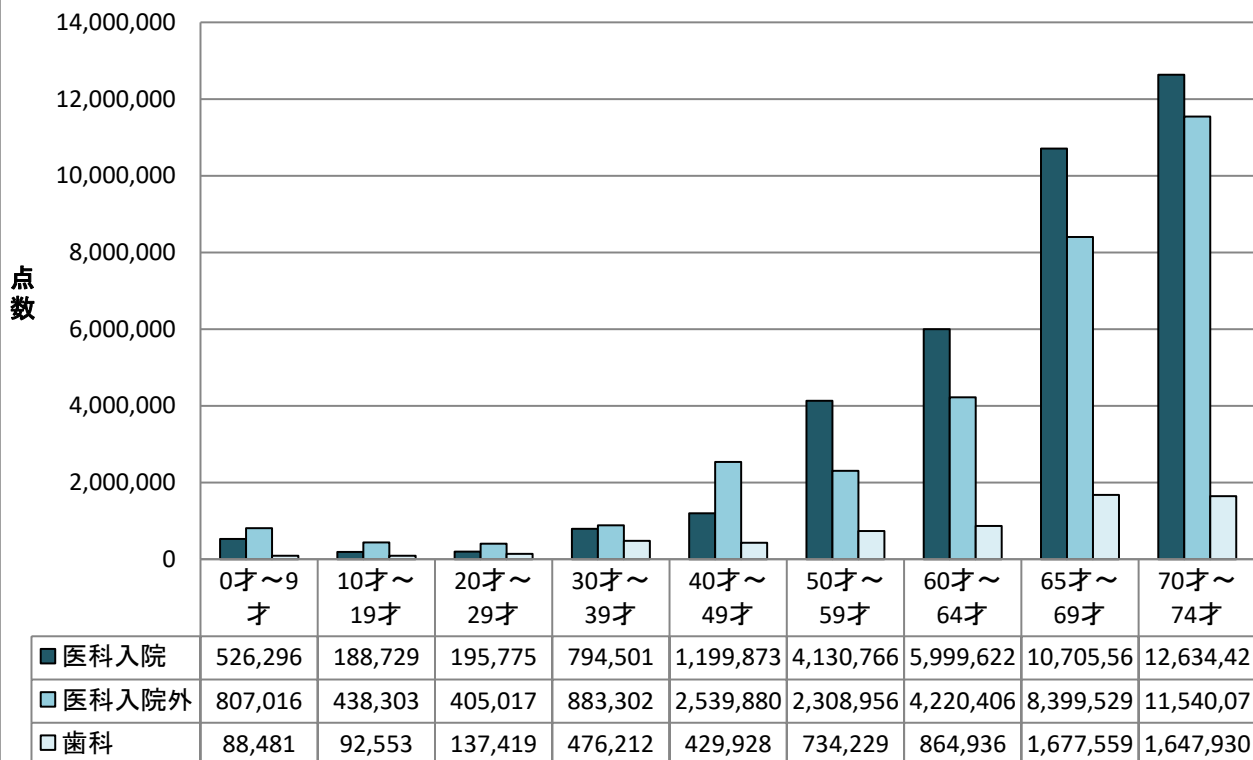
(3) 年齢階級別受診状況(歯科分)

① 一般+退職被保険者の状況

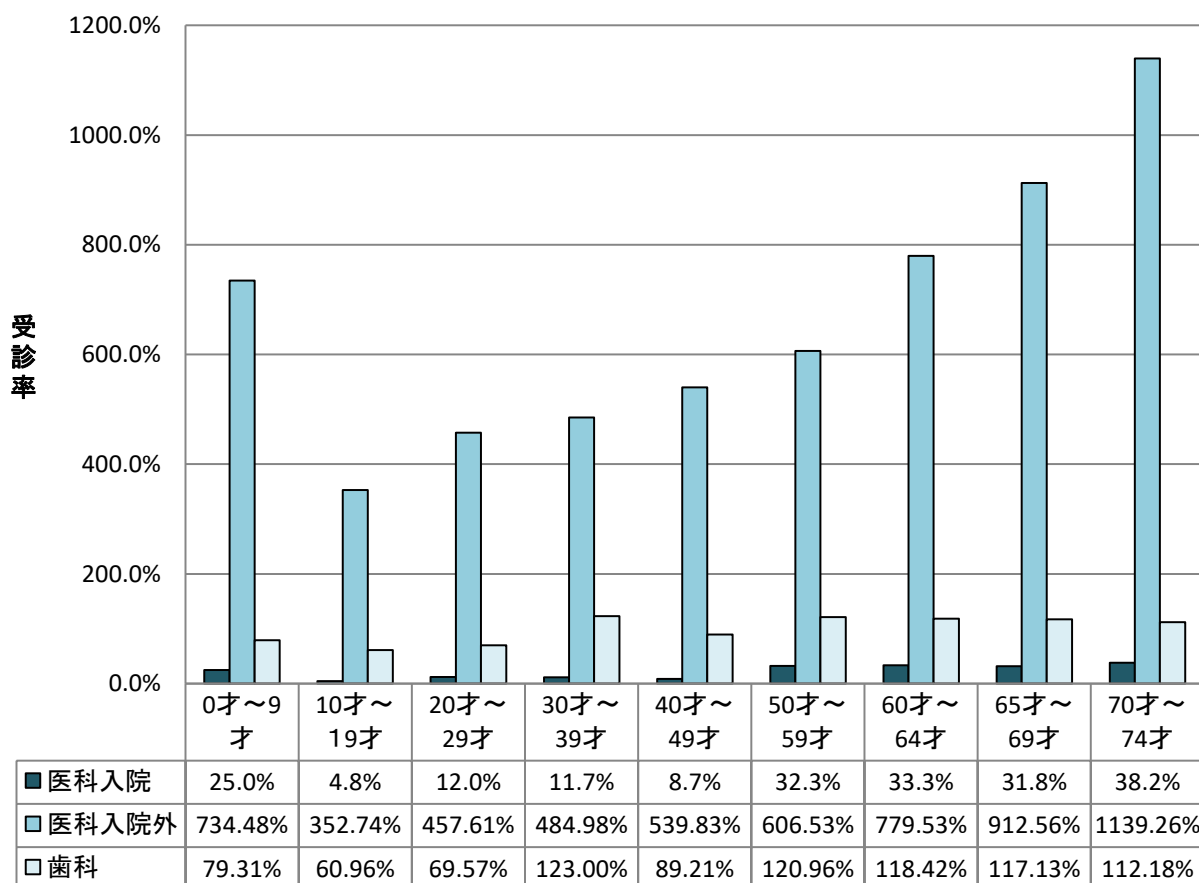
平成29年度

年齢階級別	被保険者数	件数	日数	点数	諸率				
					受診率	1件当たり 日数	1件当たり 点数	1日当たり 点数	
0才 ~ 4才	男	24	5	10	4,722	20.83%	2.00	944	472
	女	25	7	10	4,919	28.00%	1.43	703	492
	計	49	12	20	9,641	24.49%	1.67	803	482
5才 ~ 9才	男	39	49	71	42,906	125.64%	1.45	876	604
	女	28	31	53	35,934	110.71%	1.71	1,159	678
	計	67	80	124	78,840	119.40%	1.55	986	636
10才 ~ 14才	男	35	30	36	24,709	85.71%	1.20	824	686
	女	36	17	25	19,951	47.22%	1.47	1,174	798
	計	71	47	61	44,660	66.20%	1.30	950	732
15才 ~ 19才	男	36	4	4	3,683	11.11%	1.00	921	921
	女	39	38	63	44,210	97.44%	1.66	1,163	702
	計	75	42	67	47,893	56.00%	1.60	1,140	715
20才 ~ 24才	男	18	14	46	33,310	77.78%	3.29	2,379	724
	女	27	24	51	65,299	88.89%	2.13	2,721	1,280
	計	45	38	97	98,609	84.44%	2.55	2,595	1,017
25才 ~ 29才	男	23	11	23	14,324	47.83%	2.09	1,302	623
	女	24	15	28	24,486	62.50%	1.87	1,632	875
	計	47	26	51	38,810	55.32%	1.96	1,493	761
30才 ~ 34才	男	47	54	119	103,223	114.89%	2.20	1,912	867
	女	48	43	99	95,242	89.58%	2.30	2,215	962
	計	95	97	218	198,465	102.11%	2.25	2,046	910
35才 ~ 39才	男	59	82	216	186,187	138.98%	2.63	2,271	862
	女	59	83	138	91,560	140.68%	1.66	1,103	663
	計	118	165	354	277,747	139.83%	2.15	1,683	785
40才 ~ 44才	男	66	53	126	94,625	80.30%	2.38	1,785	751
	女	52	40	103	90,216	76.92%	2.58	2,255	876
	計	118	93	229	184,841	78.81%	2.46	1,988	807
45才 ~ 49才	男	52	57	105	74,884	109.62%	1.84	1,314	713
	女	71	65	151	170,203	91.55%	2.32	2,619	1,127
	計	123	122	256	245,087	99.19%	2.10	2,009	957
50才 ~ 54才	男	58	65	159	151,199	112.07%	2.45	2,326	951
	女	60	88	224	162,651	146.67%	2.55	1,848	726
	計	118	153	383	313,850	129.66%	2.50	2,051	819
55才 ~ 59才	男	82	92	250	222,790	112.20%	2.72	2,422	891
	女	91	107	243	197,589	117.58%	2.27	1,847	813
	計	173	199	493	420,379	115.03%	2.48	2,112	853
60才 ~ 64才	男	153	153	400	362,035	100.00%	2.61	2,366	905
	女	189	252	553	502,901	133.33%	2.19	1,996	909
	計	342	405	953	864,936	118.42%	2.35	2,136	908
65才 ~ 69才	男	279	296	735	717,327	106.09%	2.48	2,423	976
	女	334	422	1,095	960,232	126.35%	2.59	2,275	877
	計	613	718	1,830	1,677,559	117.13%	2.55	2,336	917
前期高齢者 (70才 ~ 74才)	男	272	316	820	834,439	116.18%	2.59	2,641	1,018
	女	319	347	896	813,491	108.78%	2.58	2,344	908
	計	591	663	1,716	1,647,930	112.18%	2.59	2,486	960
合計	男	1,243	1,281	3,120	2,870,363	103.06%	2.44	2,241	920
	女	1,402	1,579	3,732	3,278,884	112.62%	2.36	2,077	879
	計	2,645	2,860	6,852	6,149,247	108.13%	2.40	2,150	897

年齢階級別受診状況(総点数:平成29年度)



年齢階級別受診状況(受診率:平成29年度)



(4) 疾病別受診状況(グラフ5)

(H29. 5月診療分)

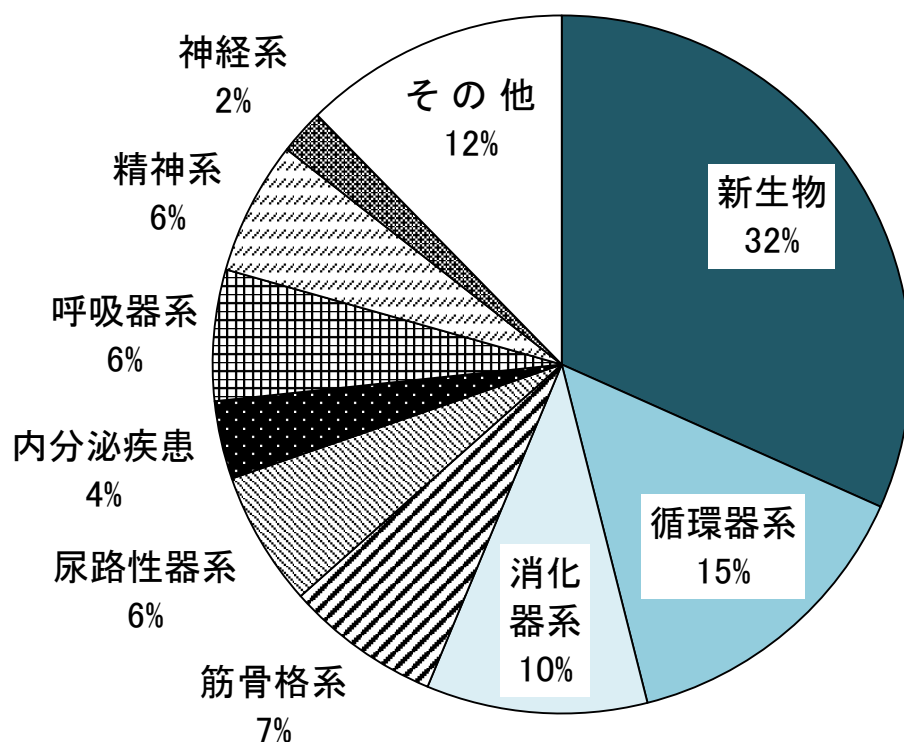
疾病分類 番号	項 目	区 分			構 成 比 (%)			
		件数	日数	点数	件数	日数	点数	
I	感染症及び寄生虫症	31	45	61,581	1.62%	1.25%	0.93%	
01	01	腸管感染症	7	12	22,025	0.37%	0.33%	0.33%
	02	結核	1	1	323	0.05%	0.03%	0.00%
	04	皮膚及び粘膜の病変を伴うウイルス疾患	5	8	3,118	0.26%	0.22%	0.05%
	05	ウイルス肝炎	7	11	30,724	0.37%	0.30%	0.47%
	06	その他のウイルス疾患	1	2	862	0.05%	0.06%	0.01%
	07	真菌症	9	9	4,123	0.47%	0.25%	0.06%
	09	その他の感染症及び寄生虫症	1	2	406	0.05%	0.06%	0.01%
II	新 生 物	101	351	2,090,742	5.33%	9.68%	31.68%	
02	01	胃の悪性新生物	10	24	131,267	0.53%	0.66%	1.99%
	02	結腸の悪性新生物	9	50	258,082	0.47%	1.38%	3.91%
	03	直腸S状結腸移行部及び直腸の悪性新生物	3	22	192,713	0.16%	0.61%	2.92%
	05	気管、気管支及び肺の悪性新生物	5	7	84,847	0.26%	0.19%	1.29%
	06	乳房の悪性新生物	7	7	37,507	0.37%	0.19%	0.57%
	07	子宮の悪性新生物	4	4	10,155	0.21%	0.11%	0.15%
	08	悪性リンパ腫	6	41	369,446	0.32%	1.13%	5.60%
	10	その他の悪性新生物	29	154	793,342	1.53%	4.25%	12.02%
	11	良性新生物及びその他の新生物	28	42	213,383	1.48%	1.16%	3.23%
III	血液及び造血器の疾患並びに免疫機構の障害	7	8	10,903	0.37%	0.22%	0.17%	
03	01	貧血	4	4	7,709	0.21%	0.11%	0.12%
	02	その他の血液及び造血器の疾患並びに免疫機構の障害	3	4	3,194	0.16%	0.11%	0.05%
IV	内分泌、栄養及び代謝疾患	205	238	238,947	10.80%	6.56%	3.62%	
04	01	甲状腺障害	12	16	17,639	0.63%	0.44%	0.27%
	02	糖尿病	73	86	116,031	3.85%	2.37%	1.76%
	03	脂質異常症	120	136	105,277	6.32%	3.75%	1.59%
	04	その他の内分泌、栄養及び代謝疾患	9	11	11,983	0.47%	0.30%	0.18%
V	精神及び行動の障害	108	377	408,118	5.70%	10.40%	6.18%	
05	01	血管性及び詳細不明の認知症	2	14	15,390	0.11%	0.39%	0.23%
	02	精神作用物質使用による精神及び行動の障害	3	33	36,734	0.16%	0.91%	0.56%
	03	統合失調症、統合失調症型障害及び妄想性障害	28	128	149,184	1.48%	3.53%	2.26%
	04	気分[感情]障害(躁うつ病を含む)	45	136	152,458	2.37%	3.75%	2.31%
	05	神経症性障害、ストレス関連障害及び身体表現性障害	19	50	44,370	1.00%	1.38%	0.67%
	06	知的障害<精神遅滞>	2	3	1,332	0.11%	0.08%	0.02%
	07	その他の精神及び行動の障害	9	13	8,650	0.47%	0.36%	0.13%
VI	神 経 系 の 疾 患	42	119	137,783	2.21%	3.29%	2.09%	
06	01	パーキンソン病	4	11	8,939	0.21%	0.30%	0.14%
	02	アルツハイマー病	1	1	206	0.05%	0.03%	0.00%
	03	てんかん	4	6	9,418	0.21%	0.17%	0.14%
	04	脳性麻痺及びその他の麻痺性症候群	3	38	53,392	0.16%	1.05%	0.81%
	05	自律神経系の障害	4	4	1,402	0.21%	0.11%	0.02%
	06	その他の神経系の疾患	26	59	64,426	1.37%	1.63%	0.98%
VII	眼及び付属器の疾患	125	155	144,092	6.59%	4.27%	2.19%	
07	01	結膜炎	6	8	3,401	0.32%	0.22%	0.05%
	02	白内障	9	17	47,912	0.47%	0.47%	0.73%
	03	屈折及び調節の障害	66	74	37,461	3.48%	2.04%	0.57%
	04	その他の眼及び付属器の疾患	44	56	55,318	2.32%	1.54%	0.84%

疾病分類 番号	項 目	区 分			構 成 比(%)		
		件数	日数	点数	件数	日数	点数
VIII	耳及び乳様突起の疾患	17	28	14,199	0.90%	0.78%	0.22%
08	01 外耳炎	1	1	293	0.05%	0.03%	0.00%
	03 中耳炎	9	20	9,216	0.47%	0.55%	0.14%
	04 その他の中耳及び乳様突起の疾患	2	2	1,165	0.11%	0.06%	0.02%
	06 その他の内耳疾患	3	3	1,869	0.16%	0.08%	0.03%
	07 その他の耳疾患	2	2	1,656	0.11%	0.06%	0.03%
IX	循環器系の疾患	331	500	948,947	17.43%	13.78%	14.37%
09	01 高血圧性疾患	262	311	242,094	13.80%	8.58%	3.67%
	02 虚血性心疾患	13	19	77,289	0.68%	0.52%	1.17%
	03 その他の心疾患	21	27	30,357	1.11%	0.74%	0.46%
	05 脳内出血	5	65	255,180	0.26%	1.79%	3.86%
	06 脳梗塞	12	42	61,210	0.63%	1.16%	0.93%
	08 その他の脳血管疾患	7	9	12,786	0.37%	0.25%	0.19%
	12 その他の循環器系の疾患	11	27	270,031	0.58%	0.74%	4.09%
X	呼吸器系の疾患	185	357	399,979	9.75%	9.84%	6.07%
10	01 急性咽頭炎[かぜ]<感冒>	17	28	14,582	0.90%	0.77%	0.22%
	02 急性咽頭炎及び急性扁桃炎	3	16	50,048	0.16%	0.44%	0.76%
	03 その他の急性上気道感染症	26	36	19,578	1.37%	0.99%	0.30%
	04 肺炎	4	11	44,304	0.21%	0.30%	0.67%
	05 急性気管支炎及び急性細気管支炎	14	15	7,739	0.74%	0.41%	0.12%
	06 アレルギー性鼻炎	48	60	32,981	2.53%	1.66%	0.50%
	07 慢性副鼻腔炎	2	3	1,338	0.11%	0.08%	0.02%
	08 急性又は慢性と明示されない気管支炎	1	1	392	0.05%	0.03%	0.01%
	09 慢性閉塞性肺疾患	11	15	7,498	0.58%	0.41%	0.11%
	10 喘息	50	134	88,986	2.63%	3.70%	1.35%
	11 その他の呼吸器系の疾患	9	38	132,533	0.47%	1.05%	2.01%
XI	消化器系の疾患	263	535	676,141	13.86%	14.77%	10.23%
11	01 う蝕	25	36	24,230	1.32%	0.99%	0.37%
	02 歯肉炎及び歯周疾患	120	309	293,245	6.32%	8.52%	4.44%
	03 その他の歯及び歯の支持組織の障害	18	41	25,928	0.95%	1.13%	0.39%
	04 胃潰瘍及び十二指腸潰瘍	12	17	14,696	0.63%	0.47%	0.22%
	05 胃炎及び十二指腸炎	23	34	32,674	1.21%	0.94%	0.49%
	06 痔核	3	3	1,387	0.16%	0.08%	0.02%
	08 慢性肝炎(アルコール性のものを除く)	1	2	1,065	0.05%	0.06%	0.02%
	09 肝硬変(アルコール性のものを除く)	2	5	10,676	0.11%	0.14%	0.16%
	10 その他の肝疾患	10	14	59,815	0.53%	0.39%	0.91%
	11 胆石症及び胆のう炎	1	1	46,381	0.05%	0.03%	0.70%
	12 膵疾患	1	1	2,081	0.05%	0.03%	0.03%
	13 その他の消化器系の疾患	47	72	163,963	2.48%	1.99%	2.48%
	XII	皮膚及び皮下組織の疾患	76	97	55,826	4.01%	2.67%
12	01 皮膚及び皮下組織の感染症	3	3	1,900	0.16%	0.08%	0.03%
	02 皮膚炎及び湿疹	44	57	23,842	2.32%	1.57%	0.36%
	03 その他の皮膚及び皮下組織の疾患	29	37	30,084	1.53%	1.02%	0.46%

疾病分類 番号	項 目	区 分			構 成 比 (%)		
		件数	日数	点数	件数	日数	点数
XⅢ	筋骨格系及び結合組織の疾患	195	323	473,504	10.27%	8.91%	7.17%
13	01 炎症性多発性関節障害	26	49	52,669	1.37%	1.35%	0.80%
	02 関節症	48	67	53,390	2.53%	1.85%	0.81%
	03 脊椎障害(脊椎症を含む)	28	47	23,053	1.48%	1.30%	0.35%
	04 椎間板障害	4	6	3,401	0.21%	0.17%	0.05%
	05 頸腕症候群	1	6	756	0.05%	0.17%	0.01%
	06 腰痛症及び坐骨神経痛	11	23	14,769	0.58%	0.63%	0.22%
	07 その他の脊柱障害	5	32	257,966	0.26%	0.88%	3.91%
	08 肩の障害(損傷)	16	25	16,243	0.84%	0.69%	0.25%
	09 骨の密度及び構造の障害	38	44	37,163	2.00%	1.21%	0.56%
	10 その他の筋骨格系及び結合組織の疾患	18	24	14,094	0.95%	0.66%	0.21%
XⅣ	尿路性器系の疾患	83	190	412,476	4.37%	5.25%	6.25%
14	01 糸球体疾患及び腎尿細管間質性疾患	5	25	93,328	0.26%	0.69%	1.41%
	02 腎不全	5	61	161,075	0.26%	1.68%	2.44%
	03 尿路結石症	14	18	19,213	0.74%	0.50%	0.29%
	04 その他の腎尿路系の疾患	14	21	16,261	0.74%	0.58%	0.25%
	05 前立腺肥大(症)	27	35	32,784	1.42%	0.97%	0.50%
	07 月経障害及び閉経周辺期障害	7	9	4,472	0.37%	0.25%	0.07%
	08 乳房及びその他の女性性器の疾患	11	21	85,343	0.58%	0.58%	1.29%
	XⅤ	妊娠、分娩及び産じょく	4	5	2,691	0.21%	0.14%
15	04 その他の妊娠、分娩及び産じょく	4	5	2,691	0.21%	0.14%	0.04%
XⅥ	周産期に発生した病態	1	2	466	0.05%	0.06%	0.01%
16	02 その他の周産期に発生した病態	1	2	466	0.05%	0.06%	0.01%
XⅦ	先天奇形、変形及び染色体異常	3	4	5,011	0.16%	0.11%	0.08%
17	01 心臓の先天奇形	1	1	1,106	0.05%	0.03%	0.02%
	02 その他の先天奇形、変形及び染色体異常	2	3	3,905	0.11%	0.08%	0.06%
XⅧ	症状、徴候及び異常臨床所見・異常検査所見で他に分類されないもの	47	64	60,579	2.48%	1.77%	0.92%
18	00 症状、徴候及び異常臨床所見・異常検査所見で他に分類されないもの	47	64	60,579	2.48%	1.77%	0.92%
XⅨ	損傷、中毒及びその他の外因の影響	74	227	460,720	3.90%	6.27%	6.97%
19	01 骨折	21	146	410,185	1.11%	4.03%	6.21%
	03 熱傷及び腐食	1	3	1,141	0.05%	0.08%	0.02%
	04 中毒	2	2	939	0.11%	0.06%	0.01%
	05 その他の損傷及びその他の外因の影響	50	76	48,455	2.63%	2.10%	0.73%
計		1,898	3,625	6,602,705	100.01%	100.02%	100.04%

資料:北海道国民健康保険団体連合会 病類別疾病分類表(保険者webシステム)

疾病別受診状況(グラフ5)



■新生物 31.68%	■尿路性器系 6.25%
1位 その他の悪性新生物 12.02%	1位 腎不全 2.44%
2位 悪性リンパ腫 5.60%	2位 糸球体疾患及び腎尿細管間質性疾 1.41%
3位 結腸の悪性新生物 3.91%	3位 前立腺肥大 (症) 0.50%
■循環器系 14.37%	■内分泌疾患 3.62%
1位 その他の循環器系の疾患 4.09%	1位 糖尿病 1.76%
2位 脳内出血 3.86%	2位 脂質異常症 1.59%
3位 高血圧性疾患 3.67%	3位 甲状腺障害 0.27%
■消化器系 10.23%	■呼吸器系 6.07%
1位 歯肉炎及び歯周疾患 4.44%	1位 その他の呼吸器系の疾患 2.01%
2位 その他の消化器系の疾患 2.48%	2位 喘息 1.35%
3位 その他の肝疾患 0.91%	3位 急性咽頭炎及び急性扁桃炎 0.76%
■筋骨格系 7.17%	■精神系 6.18%
1位 その他の脊柱障害 3.91%	1位 気分[感情]障害(躁うつ病を含む) 2.31%
2位 関節症 0.81%	2位 統合失調症、統合失調症型障害及び妄想性障害 2.26%
3位 炎症性多発性関節障害 0.80%	3位 神経症性障害、ストレス関連障害及び身体表現性障害 0.67%

7. 保険財政の状況

(1) 年度別決算状況

(歳入)

年 度	保 険 税					国 庫 支 出 金					
	一般被保険者分		退職被保険者等分		合 計	療養給付費 等負担金	調 整 交付金 (普通)	臨時財政 調整交付 金(特別)	高額共同 事業	その他	計
	現年分	滞納分	現年分	滞納分							
12	282,895 26.98	4,060 0.39	32,443 3.09	0 0.00	319,398 30.46	282,367 26.93	104,467 9.96	3,284 0.31	0 0.00	524 0.05	390,642 37.25
13	284,104 26.52	7,030 0.66	35,264 3.29	0 0.00	326,398 30.47	299,958 28.00	112,444 10.50	3,900 0.36	0 0.00	166 0.01	416,468 38.87
14	290,968 27.76	5,149 0.49	37,931 3.62	0 0.00	334,048 31.87	294,793 28.12	102,258 9.75	3,209 0.31	0 0.00	166 0.02	400,426 38.20
15	303,974 23.85	7,517 0.59	48,382 3.80	0 0.00	359,873 28.24	336,810 26.43	121,996 9.57	9,993 0.79	共同事業 6,523 0.51	166 0.01	475,488 37.31
16	328,640 25.25	7,263 0.56	51,611 3.96	0 0.00	387,514 29.77	348,474 26.77	108,878 8.37	3,314 0.25	共同事業 6,859 0.53	0 0.00	467,525 35.92
17	301,643 23.69	14,862 1.17	59,156 4.65	0 0.00	375,661 29.51	299,980 23.56	119,917 9.42	8,199 0.64	共同事業 7,237 0.57	0 0.00	435,333 34.19
18	293,836 21.61	14,510 1.07	65,750 4.83	0 0.00	374,096 27.51	281,244 20.68	119,157 8.76	16,648 1.22	共同事業 6,349 0.47	0 0.00	423,398 31.13
19	306,213 19.28	9,949 0.63	71,451 4.50	155 0.01	387,768 24.42	302,199 19.03	120,239 7.57	7,192 0.45	共同事業 6,495 0.41	特別対策費 99 0.01	436,224 27.47
20	259,567 17.86	6,156 0.42	17,510 1.20	138 0.01	283,371 19.49	254,021 17.48	105,509 7.26	3,824 0.26	共同事業 6,198 0.43	特別対策費 184 0.01	369,736 25.44
21	271,200 18.64	7,095 0.49	17,679 1.22	329 0.02	296,303 20.37	222,280 15.28	69,285 4.76	2,712 0.19	共同事業 7,475 0.51	特別対策費 1,373 0.09	303,126 20.84
22	272,992 18.58	9,003 0.61	18,671 1.27	123 0.01	300,789 20.47	234,545 15.96	54,036 3.68	4,351 0.30	共同事業 8,372 0.57	特別対策費 941 0.06	302,245 20.57
23	289,500 20.79	10,463 0.75	22,075 1.59	458 0.03	322,496 23.16	270,661 19.44	58,359 4.19	8,065 0.58	共同事業 8,475 0.61	特別対策費 3,266 0.23	348,826 25.05
24	285,038 20.07	9,294 0.65	15,922 1.12	421 0.03	310,675 21.88	212,994 15.00	50,532 3.56	2,782 0.20	共同事業 8,032 0.57	特別対策費 43 0.00	274,383 19.32
25	294,614 21.46	9,188 0.67	13,808 1.01	30 0.00	317,640 23.14	247,929 18.06	48,911 3.56	2,658 0.19	共同事業 8,375 0.61	特別対策費 55 0.00	307,928 22.43
26	312,326 22.60	11,549 0.84	12,471 0.90	53 0.00	336,399 24.34	268,179 19.40	77,353 5.60	2,711 0.20	共同事業 7,682 0.56	特別対策費 0 0.00	355,925 25.75
27	309,076 19.89	6,360 0.41	6,145 0.40	36 0.00	321,617 20.70	218,686 14.07	68,699 4.42	2,576 0.17	共同事業 9,362 0.60	特別対策費 0 0.00	299,323 19.26
28	314,807 20.38	3,986 0.26	2,581 0.17	0 0.00	321,374 20.81	182,934 11.84	38,819 2.51	2,587 0.17	共同事業 11,642 0.75	特別対策費 1,404 0.09	237,386 15.37
29	307,056 20.20	2,214 0.15	426 0.03	0 0.00	309,696 20.37	192,446 12.66	29,755 1.96	2,449 0.16	共同事業 9,666 0.64	特別対策費 2,754 0.18	237,070 15.60

(注: 下段は割合)

(単位:千円、%)

療養給付 費交付金	前期高齢 者交付金	道負担金	共同事業 交付金	繰 入 金			繰越金	その他 の収入	歳入合計
				一般会計(町補助)		基金等			
				保険基盤 安 定	その他				
78,928		1,096	14,949	47,175	61,587	0	127,072	7,844	1,048,691
7.53		0.10	1.42	4.50	5.87	0.00	12.12	0.75	100.00
84,307		1,026	15,911	52,471	62,037	0	105,462	7,236	1,071,316
7.87		0.10	1.48	4.90	5.79	0.00	9.84	0.68	100.00
109,363		1,080	15,589	50,320	64,275	0	68,345	4,767	1,048,213
10.43		0.10	1.49	4.80	6.13	0.00	6.52	0.46	100.00
135,922		7,524	25,005	62,633	62,179	75,000	64,273	6,628	1,274,525
10.66		0.59	1.96	4.91	4.88	5.89	5.04	0.52	100.00
141,395		7,907	31,667	62,716	50,923	0	151,119	918	1,301,684
10.86		0.61	2.43	4.82	3.91	0.00	11.61	0.07	100.00
183,106		51,370	26,697	68,115	48,819	0	81,996	2,029	1,273,126
14.38		4.04	2.10	5.35	3.83	0.00	6.44	0.16	100.00
199,449		62,771	72,738	70,037	60,130	35,000	55,026	7,245	1,359,890
14.67		4.62	5.35	5.15	4.42	2.57	4.05	0.53	100.00
254,347		68,249	163,417	67,684	64,696	43,000	99,666	2,790	1,587,841
16.02		4.30	10.29	4.26	4.07	2.71	6.28	0.18	100.00
82,917	279,614	63,202	142,028	48,015	68,563	32,000	82,154	2,006	1,453,606
5.70	19.24	4.35	9.77	3.30	4.72	2.20	5.65	0.14	100.00
75,860	362,230	57,580	141,913	45,311	90,475	26,000	79,672	2,271	1,454,822
5.21	24.90	3.96	9.75	3.11	6.22	1.79	5.48	0.16	100.00
91,845	330,333	63,051	153,262	44,960	63,327	26,000	92,567	4,522	1,469,296
6.25	22.48	4.29	10.43	3.06	4.31	1.77	6.30	0.31	100.00
78,460	254,103	72,397	145,627	48,626	55,560	0	62,222	4,189	1,392,506
5.63	18.25	5.20	10.46	3.49	3.99	0.00	4.47	0.30	100.00
62,978	357,847	75,507	145,145	50,730	56,549	0	81,948	4,359	1,420,121
4.43	25.20	5.32	10.22	3.57	3.98	0.00	5.77	0.31	100.00
53,248	297,540	79,177	156,692	48,836	58,622	0	49,476	3,533	1,372,692
3.88	21.68	5.77	11.41	3.56	4.27	0.00	3.60	0.26	100.00
19,044	258,842	93,099	193,267	62,229	59,111	0	886	3,254	1,382,056
1.38	18.73	6.74	13.98	4.50	4.28	0.00	0.06	0.24	100.00
32,542	329,939	84,118	334,787	75,355	61,269	0	11,253	3,739	1,553,942
2.09	21.23	5.41	21.54	4.85	3.94	0.00	0.72	0.24	100.00
22,593	392,133	130,887	280,971	75,041	57,402	0	20,559	6,161	1,544,507
1.46	25.39	8.47	18.19	4.86	3.72	0.00	1.33	0.40	100.00
3,972	342,713	99,441	277,129	74,529	59,393	0	110,737	5,447	1,520,127
0.26	22.55	6.54	18.23	4.90	3.85	0.00	7.17	0.35	100.00

(歳出)

年 度	総務費	保 険 給 付 費										
		一般被保険者分							計	退職被保険者分		審査支払 手数料
		療 養 給付費	療養費	小 計	高 額 療養費	出産育児 諸 費	葬祭費	療養給付 費療養費		高 額 療養費		
12	42,577 4.51	394,004 41.77	5,016 0.53	399,020 42.30	53,995 5.72	5,100 0.54	630 0.07	458,745 48.63	89,805 9.52	4,129 0.44	2,051 0.22	
13	43,041 4.29	429,871 42.86	4,412 0.04	434,283 43.30	51,588 5.14	3,300 0.33	610 0.06	489,781 48.83	110,290 11.00	4,703 0.47	2,274 0.23	
14	45,805 4.66	380,247 38.64	4,102 0.42	384,349 39.06	51,696 5.25	5,100 0.52	740 0.08	441,885 44.91	110,031 11.18	5,978 0.61	1,662 0.17	
15	42,260 3.76	442,798 39.42	4,105 0.36	446,903 39.78	52,042 4.63	3,600 0.32	750 0.07	503,295 44.80	131,823 11.73	14,146 1.26	1,765 0.16	
16	36,919 3.03	512,670 42.03	3,786 0.31	516,456 42.34	62,030 5.09	4,200 0.34	700 0.06	583,386 47.83	146,183 11.98	14,921 1.22	1,910 0.16	
17	32,089 2.63	535,104 43.93	4,427 0.36	539,531 44.29	57,332 4.71	3,900 0.32	830 0.07	601,593 49.39	177,319 14.55	18,393 1.51	2,069 0.17	
18	35,206 2.80	522,398 41.60	4,745 0.38	527,143 41.98	52,245 4.16	7,550 0.60	770 0.06	587,708 46.80	216,994 17.28	16,570 1.32	2,198 0.17	
19	45,937 3.05	608,064 40.39	5,287 0.35	613,351 40.74	58,771 3.91	4,550 0.30	820 0.05	677,492 45.00	247,710 16.45	20,416 1.36	2,329 0.15	
20	48,482 3.53	739,542 53.82	6,283 0.46	745,825 54.28	76,091 5.54	6,070 0.44	190 0.01	828,176 60.27	58,739 4.28	7,348 0.53	2,340 0.17	
21	48,133 3.53	728,363 53.47	6,113 0.45	734,476 53.92	82,234 6.04	6,780 0.50	170 0.01	823,660 60.46	58,440 4.29	10,811 0.79	2,287 0.17	
22	50,121 3.55	776,740 55.06	5,986 0.42	782,726 55.49	95,237 6.75	7,560 0.54	120 0.01	885,643 62.78	56,348 3.99	9,819 0.70	2,197 0.16	
23	45,711 3.49	708,757 54.08	5,484 0.42	714,241 54.50	77,857 5.94	5,880 0.45	190 0.01	798,168 60.90	59,751 4.56	10,932 0.83	2,109 0.16	
24	44,780 3.27	726,280 52.99	5,086 0.37	731,366 53.36	92,738 6.77	5,340 0.39	150 0.01	829,594 60.53	43,322 3.16	6,718 0.49	2,058 0.15	
25	44,782 3.26	743,774 54.22	4,296 0.31	748,070 54.53	97,532 7.11	3,600 0.26	150 0.01	849,352 61.91	39,558 2.88	8,131 0.59	1,967 0.14	
26	44,393 3.24	762,253 55.61	5,065 0.37	767,318 55.98	102,345 7.47	3,600 0.26	230 0.02	873,493 63.72	20,247 1.48	841 0.06	1,895 0.14	
27	42,660 2.78	731,644 47.71	4,986 0.33	736,630 48.04	98,912 6.45	7,170 0.47	180 0.01	842,892 54.97	28,642 1.87	6,834 0.45	1,685 0.11	
28	41,783 2.91	690,671 48.17	6,040 0.42	696,711 48.59	96,066 6.70	3,150 0.22	170 0.01	796,097 55.52	11,017 0.77	2,128 0.15	1,769 0.12	
29	44,901 3.21	686,524 49.15	6,653 0.48	693,177 49.62	91,976 6.58	4,950 0.35	110 0.01	790,213 56.57	2,155 0.15	355 0.03	1,707 0.12	

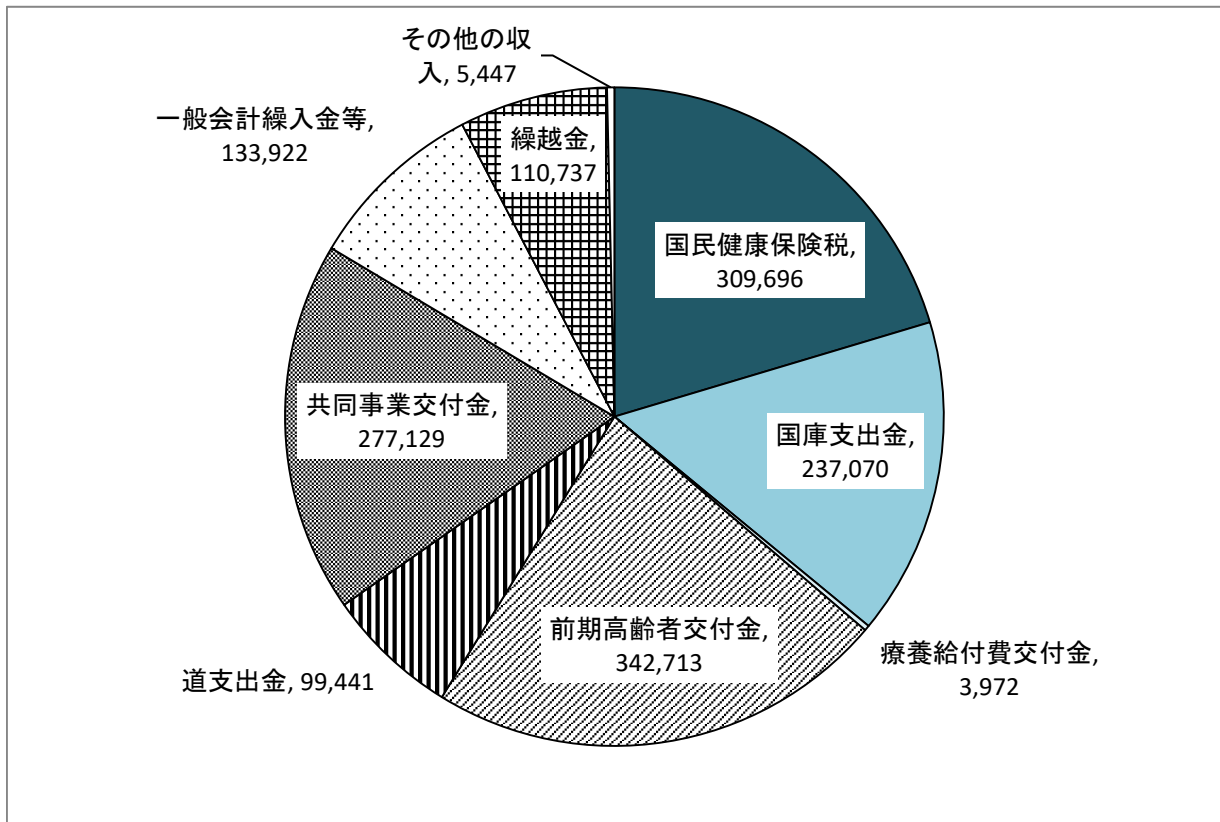
(注: 下段は割合)

(単位:千円、%)

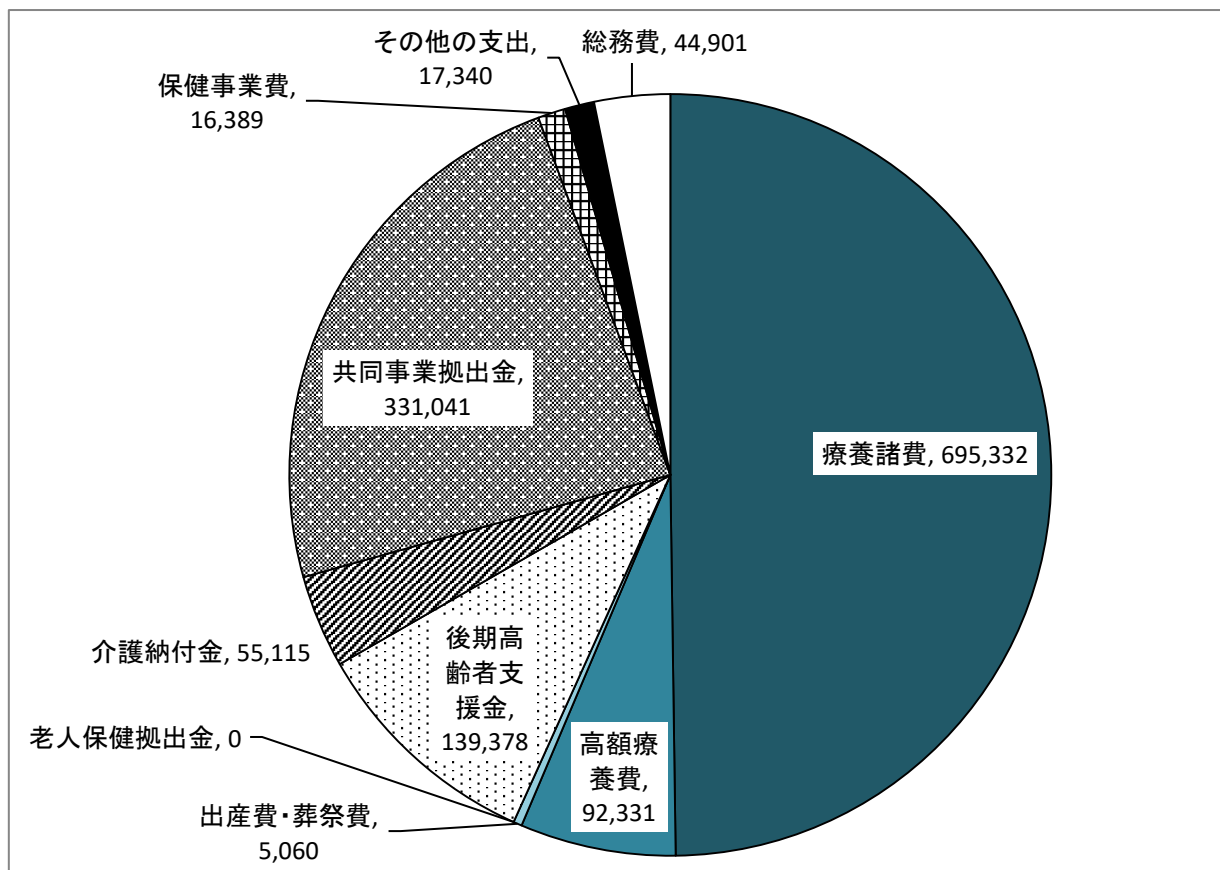
合 計	老人保健拠出金 (58.2.1施行)		後期高齢 者支援金	前期高齢 者納付金	介 護 納付金	共同事業 拠出金	保 健 事業費	その他 の支出	歳出合計	歳入歳出 差引残額
	医療費 拠出金	事務費 拠出金								
554,730 58.81	246,790 26.16	2,592 0.28			47,768 5.07	13,407 1.42	2,015 0.21	33,349 3.54	943,228 100.00	105,463
607,048 60.53	257,460 25.67	2,937 0.29			51,977 5.18	13,431 1.34	3,811 0.38	23,266 2.32	1,002,971 100.00	68,345
559,556 56.87	307,432 31.24	3,223 0.33			45,619 4.64	11,901 1.21	6,053 0.61	4,351 0.44	983,940 100.00	64,273
651,029 57.95	343,325 30.56	3,421 0.31			53,137 4.73	26,090 2.32	3,378 0.30	766 0.07	1,123,406 100.00	151,119
746,400 61.19	272,280 22.32	3,258 0.27			64,872 5.32	27,436 2.25	4,235 0.35	64,289 5.27	1,219,689 100.00	81,995
799,374 65.62	254,215 20.87	3,374 0.28			69,643 5.72	28,948 2.38	11,051 0.91	19,405 1.59	1,218,099 100.00	55,027
823,470 65.57	218,887 17.43	3,456 0.28			68,447 5.45	89,383 7.12	10,787 0.86	6,159 0.49	1,255,795 100.00	104,095
947,947 62.96	219,686 14.59	3,329 0.22			68,082 4.52	162,744 10.81	8,375 0.56	49,587 3.29	1,505,687 100.00	82,159
896,603 65.26	35,983 2.62	297 0.02	182 0.01	135,013 9.83	64,688 4.71	157,434 11.46	15,067 1.10	20,185 1.47	1,373,934 100.00	79,672
943,331 69.25	4,645 0.34		153,984 11.30	438 0.03	62,080 4.56	167,817 12.32	15,652 1.15	14,308 1.05	1,362,255 100.00	92,567
1,004,128 71.18	2,113 0.15		139,897 9.92	242 0.02	63,277 4.49	165,861 11.76	16,006 1.13	19,156 1.36	1,410,680 100.00	62,221
916,671 69.95	9 0.00		142,336 10.86	423 0.03	68,093 5.20	164,574 12.56	15,144 1.16	3,308 0.25	1,310,558 100.00	81,947
926,472 67.59	0 0.00		154,409 11.27	155 0.01	72,178 5.27	164,338 11.99	15,689 1.14	37,403 2.73	1,370,644 100.00	49,476
943,790 68.80	0 0.00		162,268 11.83	161 0.01	71,701 5.23	161,950 11.81	15,478 1.13	16,460 1.20	1,371,808 100.00	885
940,869 68.64	0 0.00		163,328 11.91	127 0.01	69,431 5.06	157,661 11.50	16,128 1.18	23,259 1.70	1,370,803 100.00	11,253
922,713 60.17	0 0.00		157,057 10.24	104 0.01	63,965 4.17	354,331 23.11	15,850 1.03	19,364 1.26	1,533,384 100.00	20,558
852,794 59.48	0 0.00		145,201 10.13	102 0.01	60,599 4.23	351,296 24.50	14,829 1.03	8,949 0.62	1,433,770 100.00	110,737
839,331 60.09	0 0.00		138,854 9.94	524 0.04	55,115 3.84	331,041 23.09	16,389 1.14	15,633 1.09	1,396,887 100.00	123,240

平成29年度 国民健康保険特別会計収支決算状況

歳入 1,520,127 千円



歳出 1,396,887 千円



発行日：平成30年11月19日
発行：上富良野町大町2丁目2番11号
上富良野町役場
担当：町民生活課総合窓口班