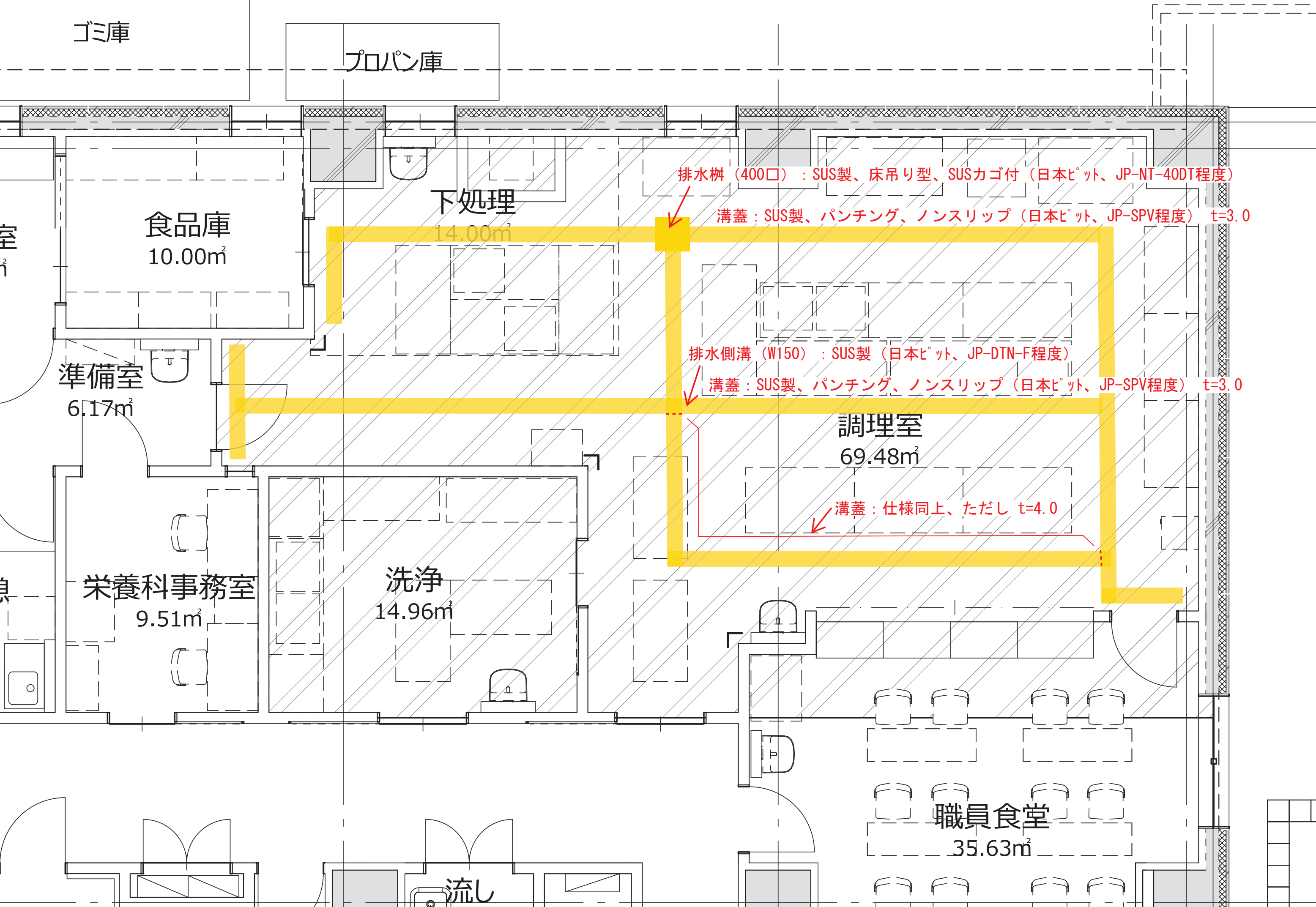


追加資料①



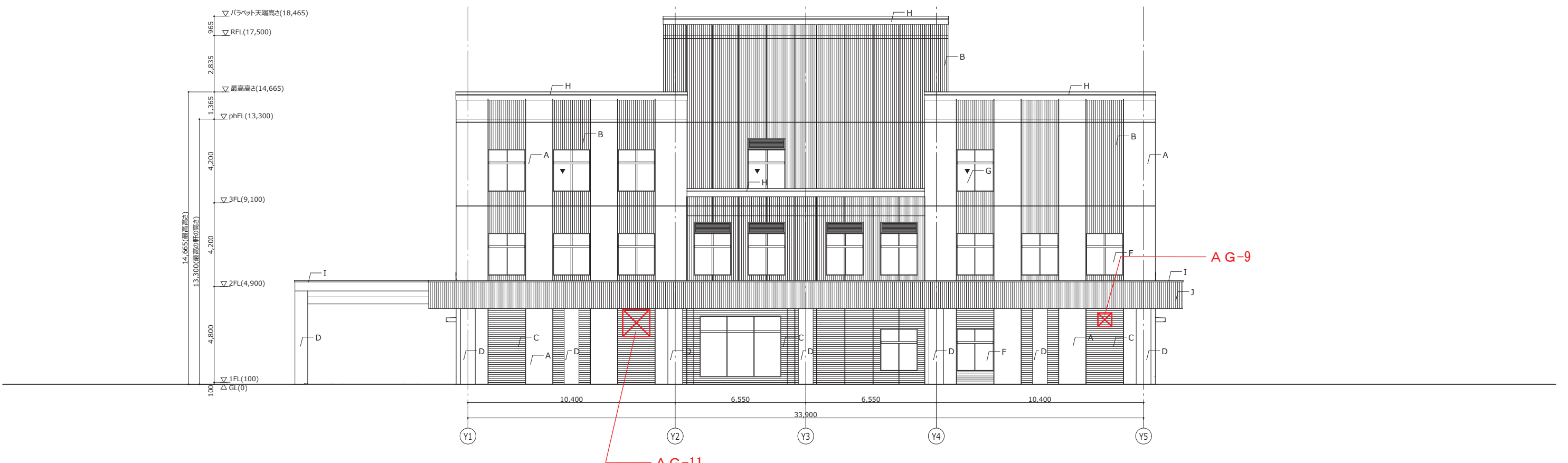
機構住宅標準詳細設計図集

第2版第3刷

独立行政法人 都市再生機構



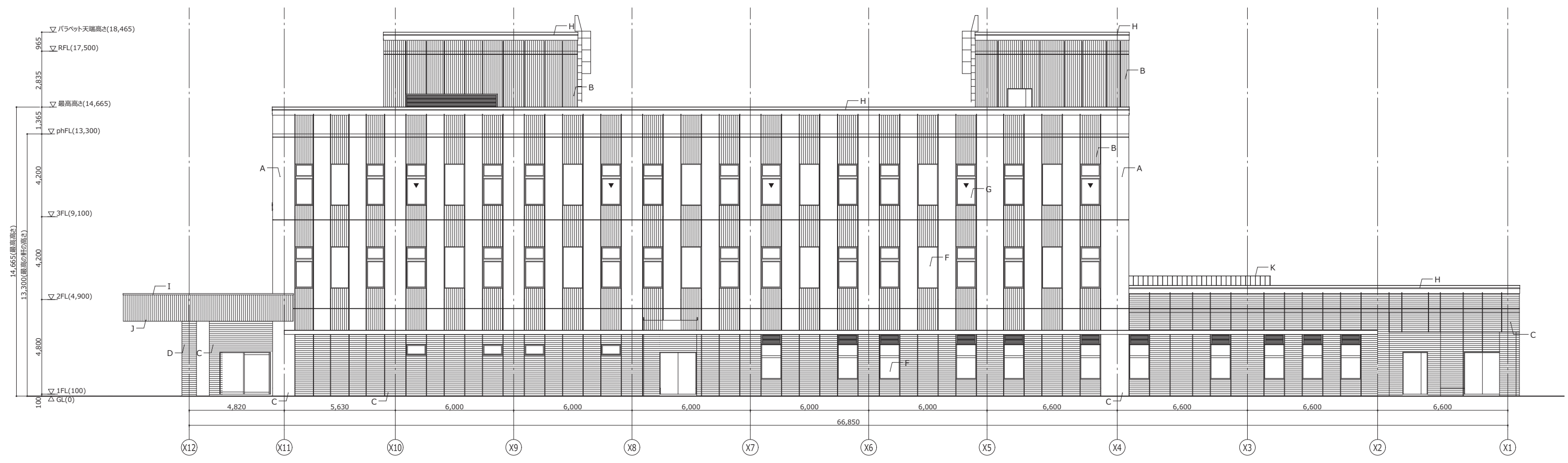
南東立面図



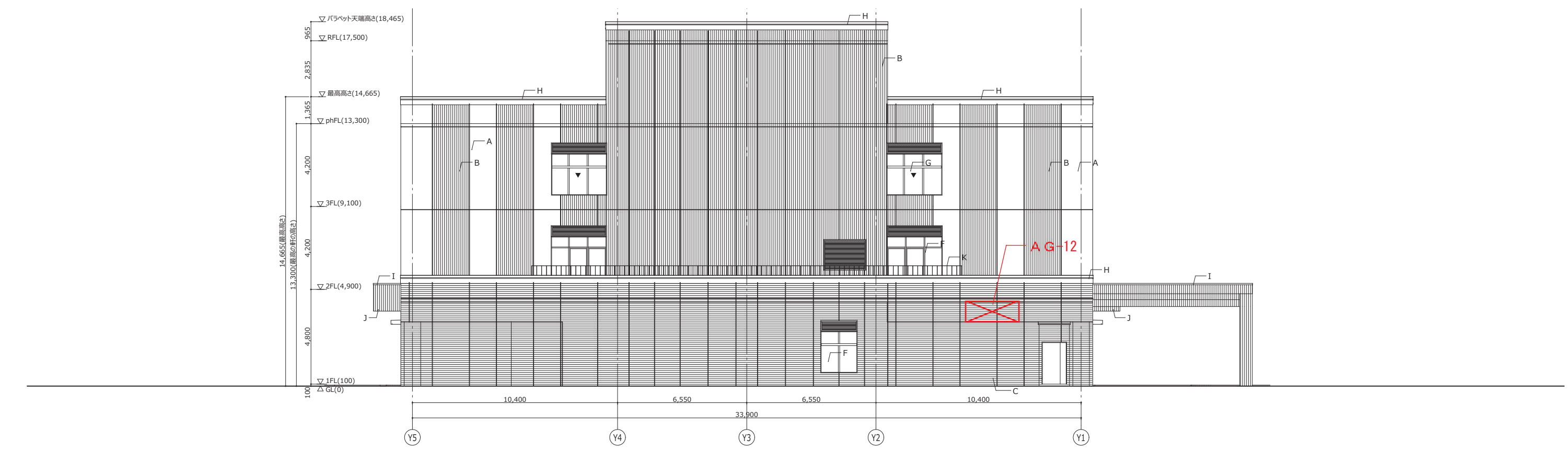
北東立面図

凡例

A 外壁：外断熱通気層工法パネルのうえ、カラーガルバリウム鋼板スパンドレル（フラット、働き幅150、横張）	E 建具：アルミ・木複合断熱サッシ	H 笠木：アルミ製（雪庇切笠木）
B 外壁：外断熱通気層工法パネルのうえ、カラーガルバリウム鋼板スパンドレル（角波、働き幅150、縦張）	F 建具：アルミ断熱サッシ	I 笠木：アルミ製
C 外壁：外断熱通気層工法パネルのうえ、レンガタイル弾性接着剤貼り	J 大庇：カラーガルバリウム鋼板スパンドレル（角波、働き幅150、縦張）	K 手摺
D 柱：コンクリート化粧打放し補修のうえ、フッ素樹脂クリアー		L 軒天：高圧岩綿複層板（化粧シート仕上げ） t12



北西立面图

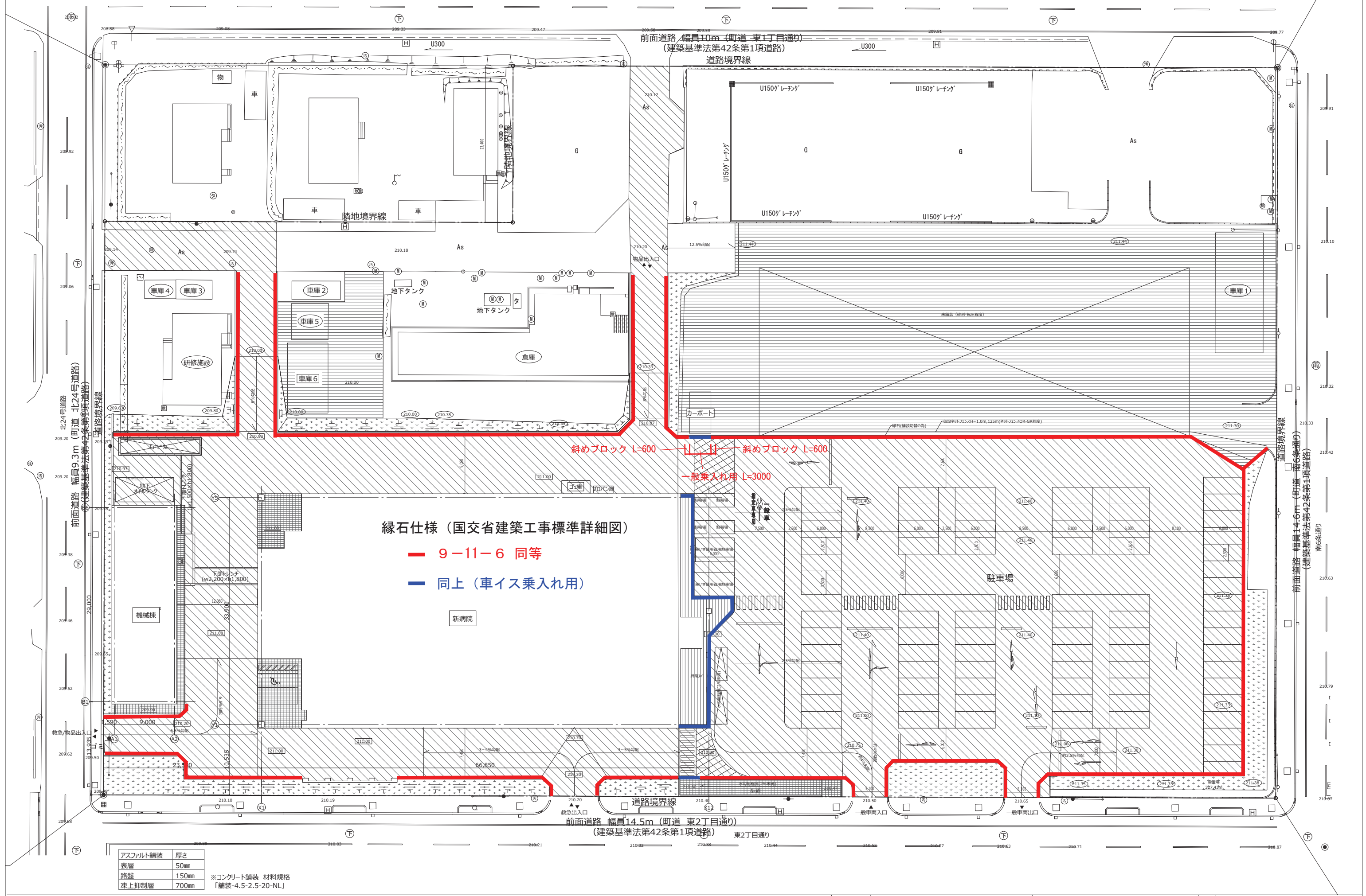


南西立面图

凡例

A 外壁：外断熱通気層工法パネルのうえ、カラーガルバリウム鋼板スパンデル（フラット、働き幅150、横張）	E 建具：アルミ・木複合断熱サッシ	H 笠木：アルミ製（雪庇切笠木）
B 外壁：外断熱通気層工法パネルのうえ、カラーガルバリウム鋼板スパンデル（角波、働き幅150、縦張）	F 建具：アルミ断熱サッシ	I 笠木：アルミ製
C 外壁：外断熱通気層工法パネルのうえ、レンガタイル弾性接着剤貼り	G 建具：アルミ断熱サッシ（消防隊進入用縦すべり出し窓）	J 大庇：カラーガルバリウム鋼板スパンデル（角波、働き幅150、縦張）
D 柱：コンクリート化粧打放し補修のうえ、フッ素樹脂クレー		K 手摺
		L 軒天：高圧岩綿複層板（化粧シート仕上げ） t12

追加資料⑤



縁石仕様 (国交省建築工事標準詳細図)

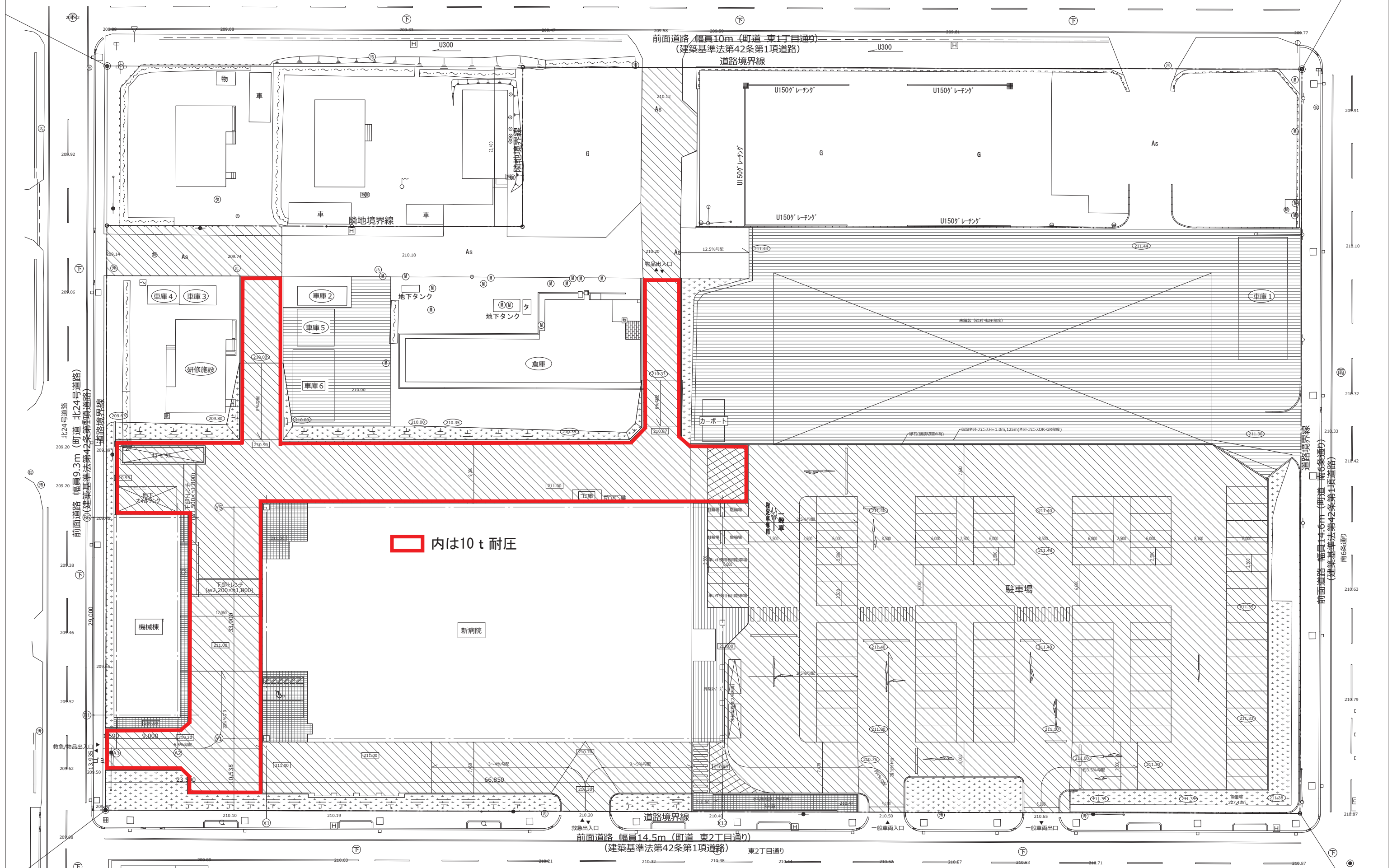
- 9-11-6 同等
- 同上 (車イス乗入れ用)

斜めブロック L=600
 一般乗入れ用 L=3000

アスファルト舗装	厚さ	
表層	50mm	
路盤	150mm	
凍上抑制層	700mm	

※コンクリート舗装 材料規格「舗装-4.5-2.5-20-NL」

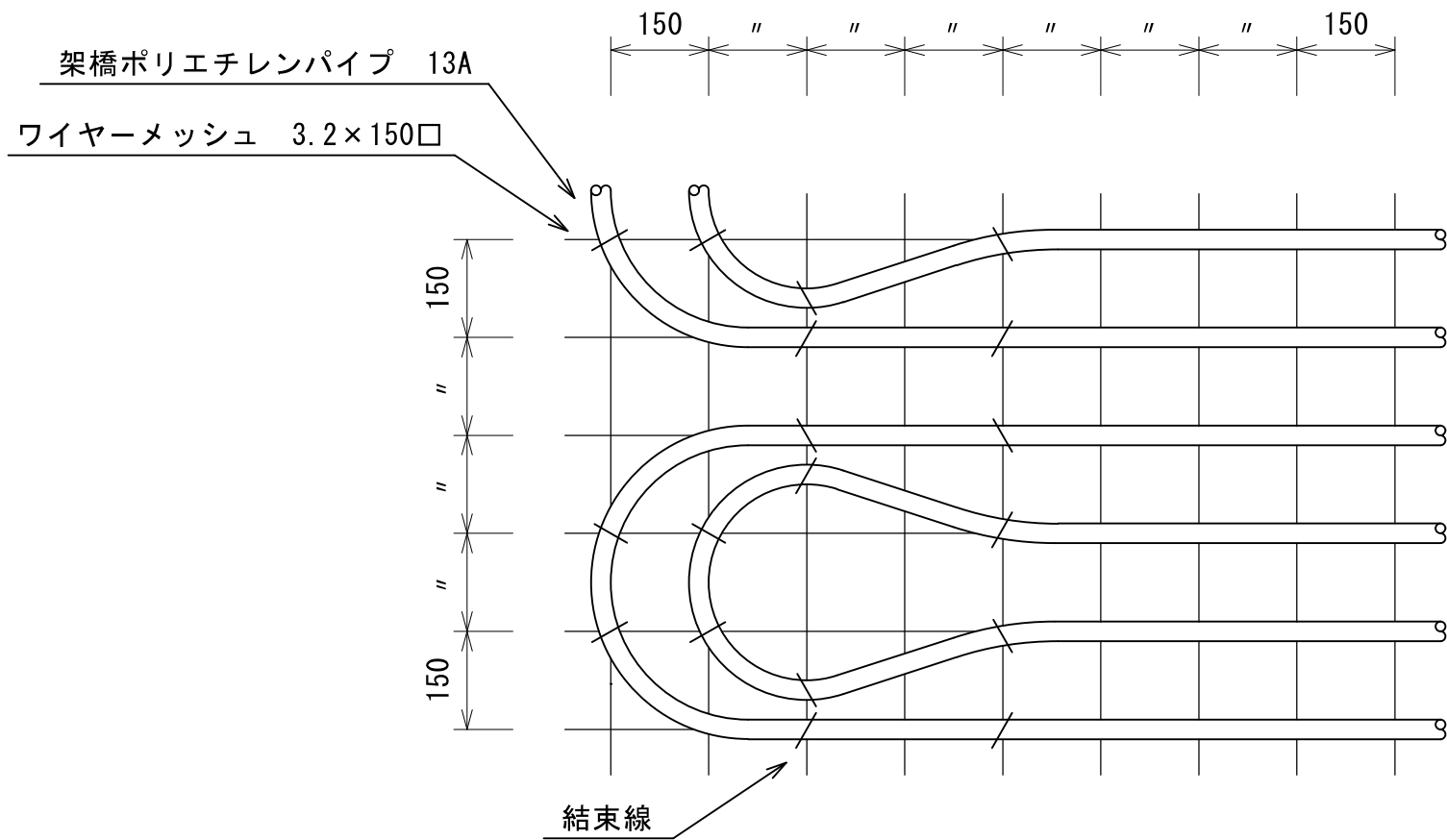
追加資料⑥



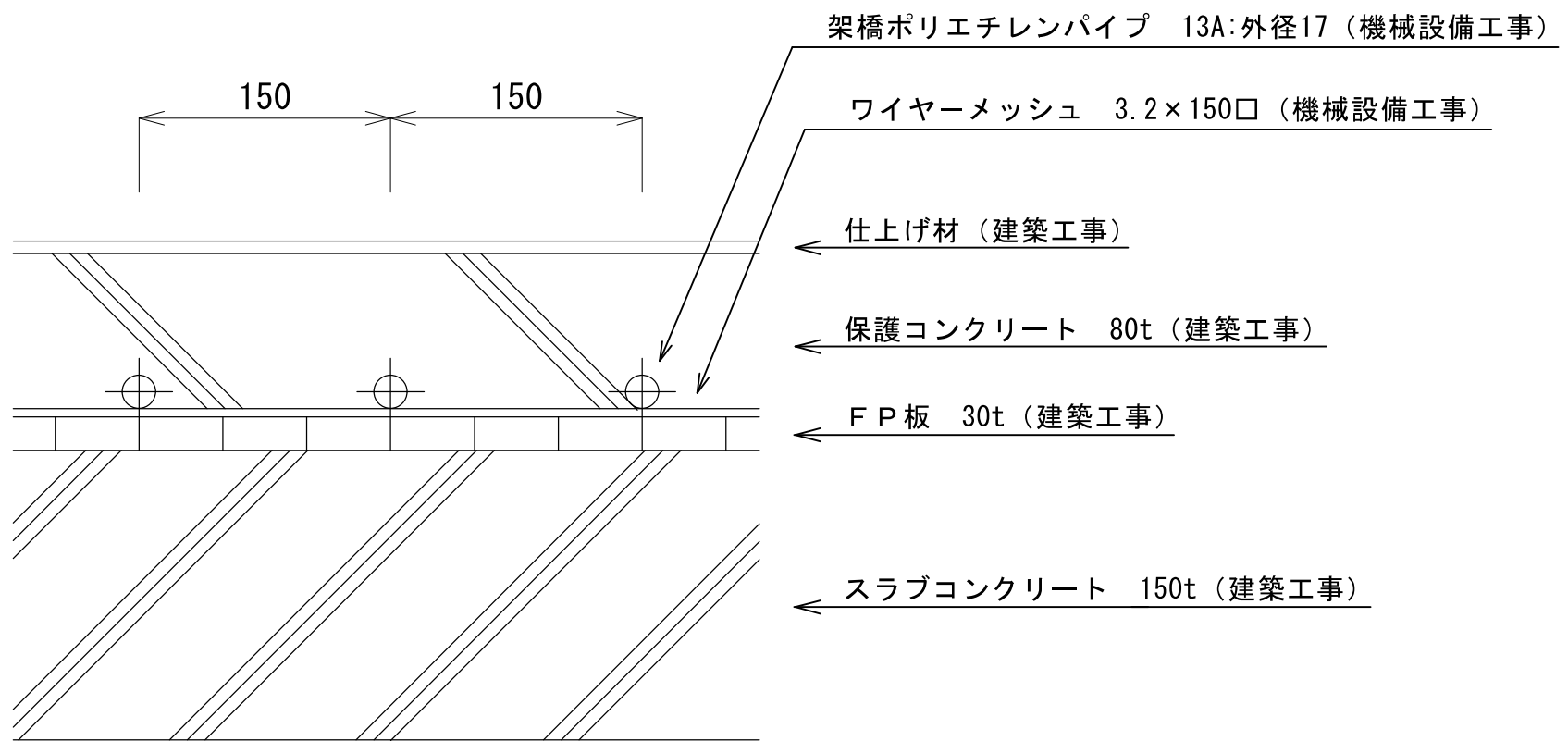
内は10t耐圧

アスファルト舗装	厚さ
表層	50mm
路盤	150mm
凍上抑制層	700mm

※コンクリート舗装 材料規格「舗装-4.5-2.5-20-NL」



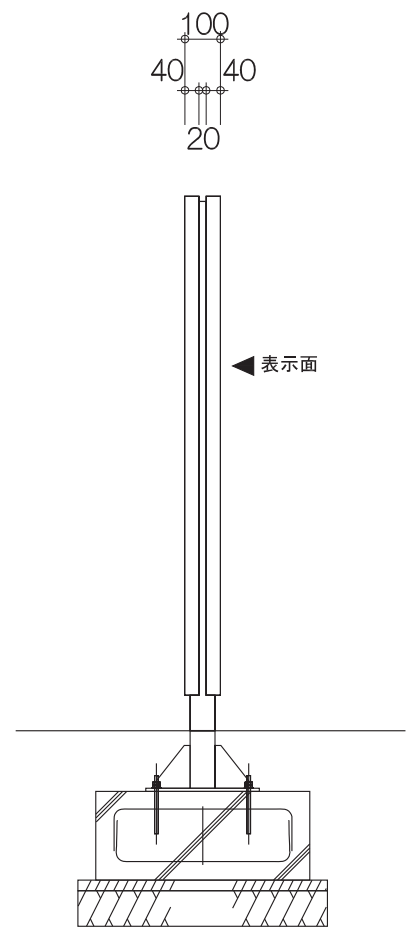
パイプ敷設平面詳細図 S/FREE



パイプ敷設断面詳細図 S/FREE

屋外自立サイン断面 S=1/15

仕様
本体：SUS加工 ウレタン塗装
表示：シート切り文字加工貼り
巾木：SUS加工 パイプレーション仕上
基礎：ベース筋 D13* ϕ 200(タテ、ヨコ)
A-BOLT M16-L400
※長期許容地耐力：Ra=30KN/m²以上

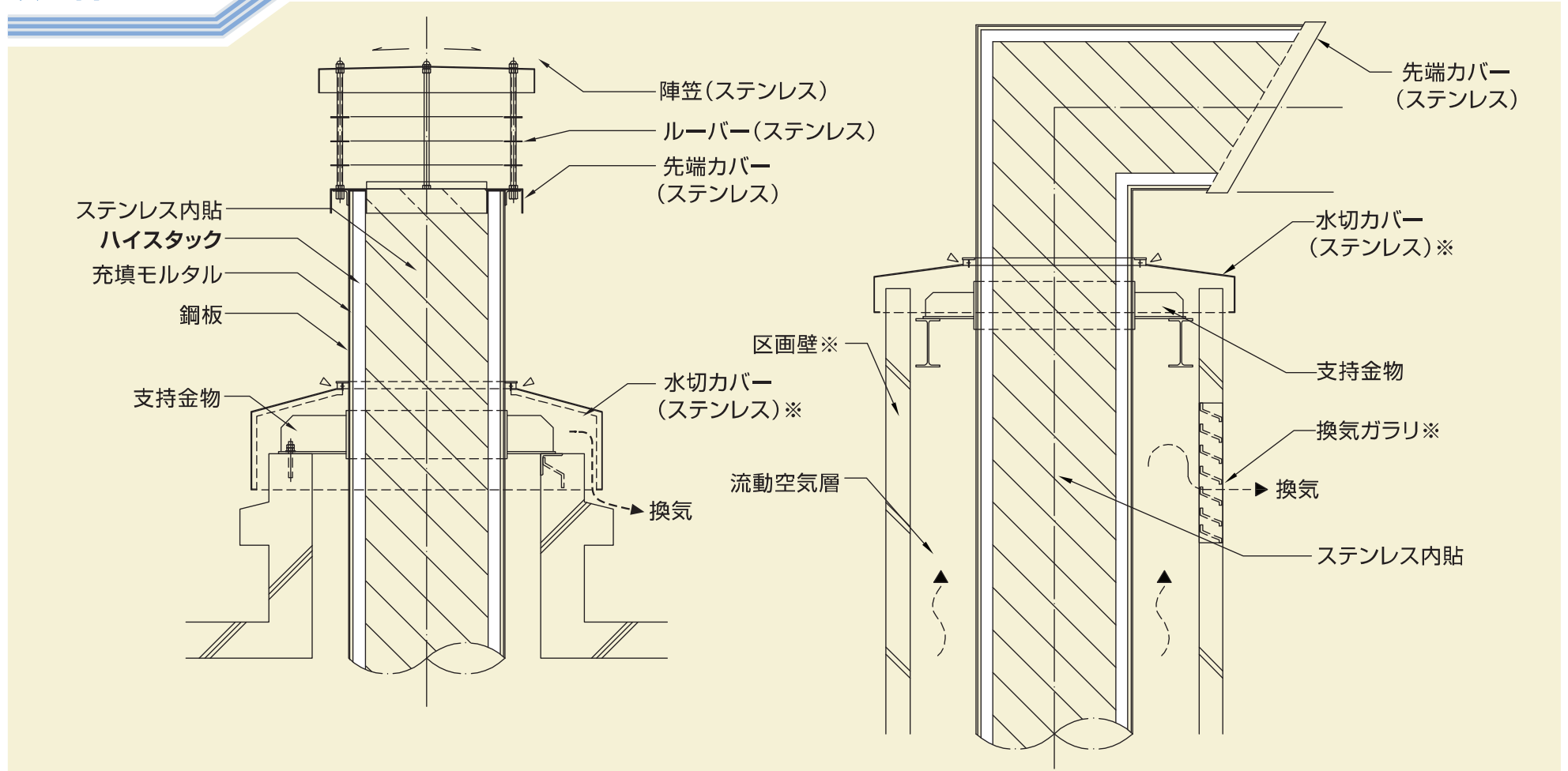


HISTAC 鋼製煙突

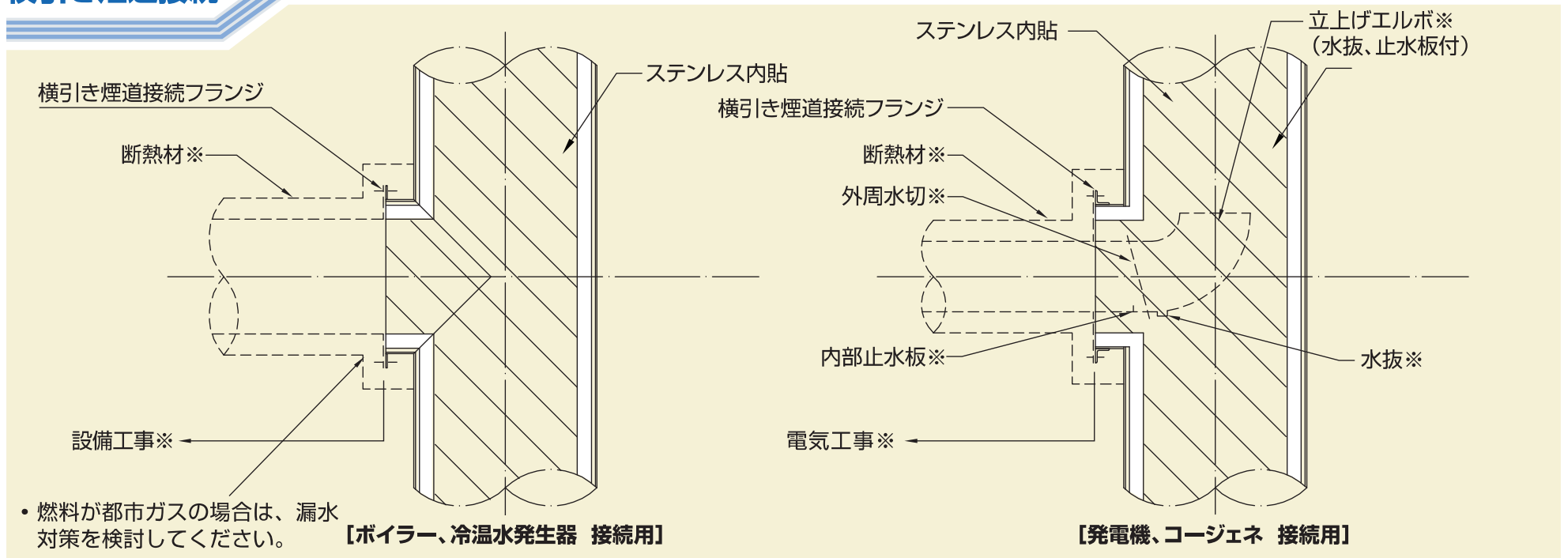
ハイスタック鋼製煙突

ハイスタック鋼製煙突 部分拡大図

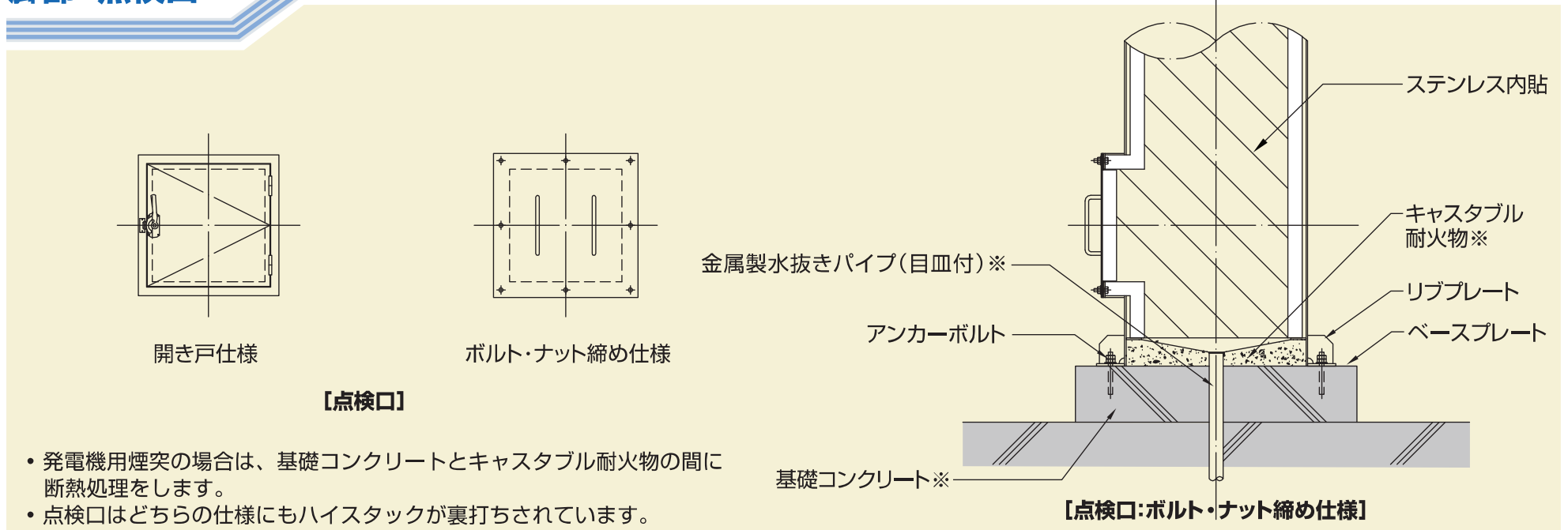
頂部



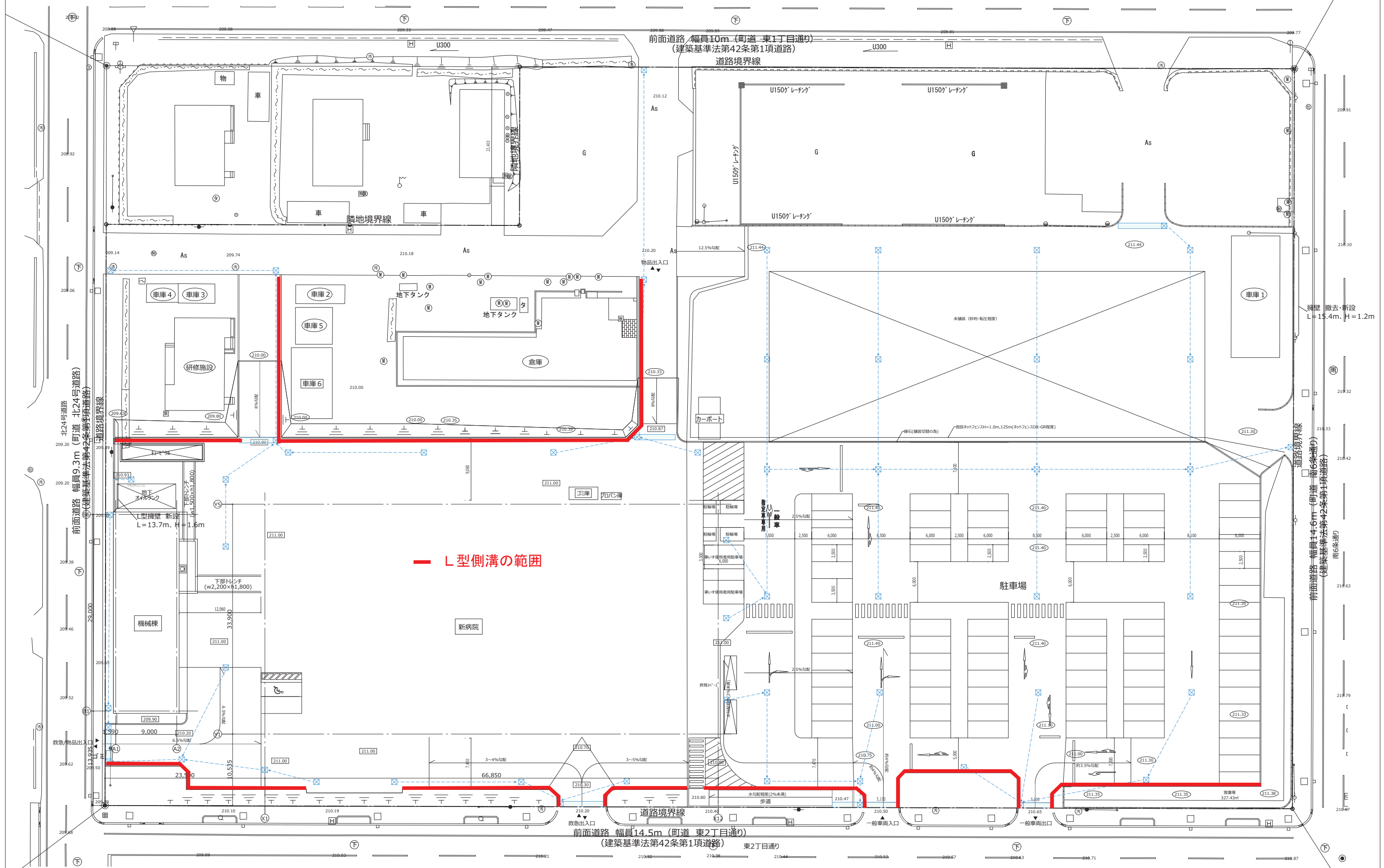
横引き煙道接続



脚部・点検口

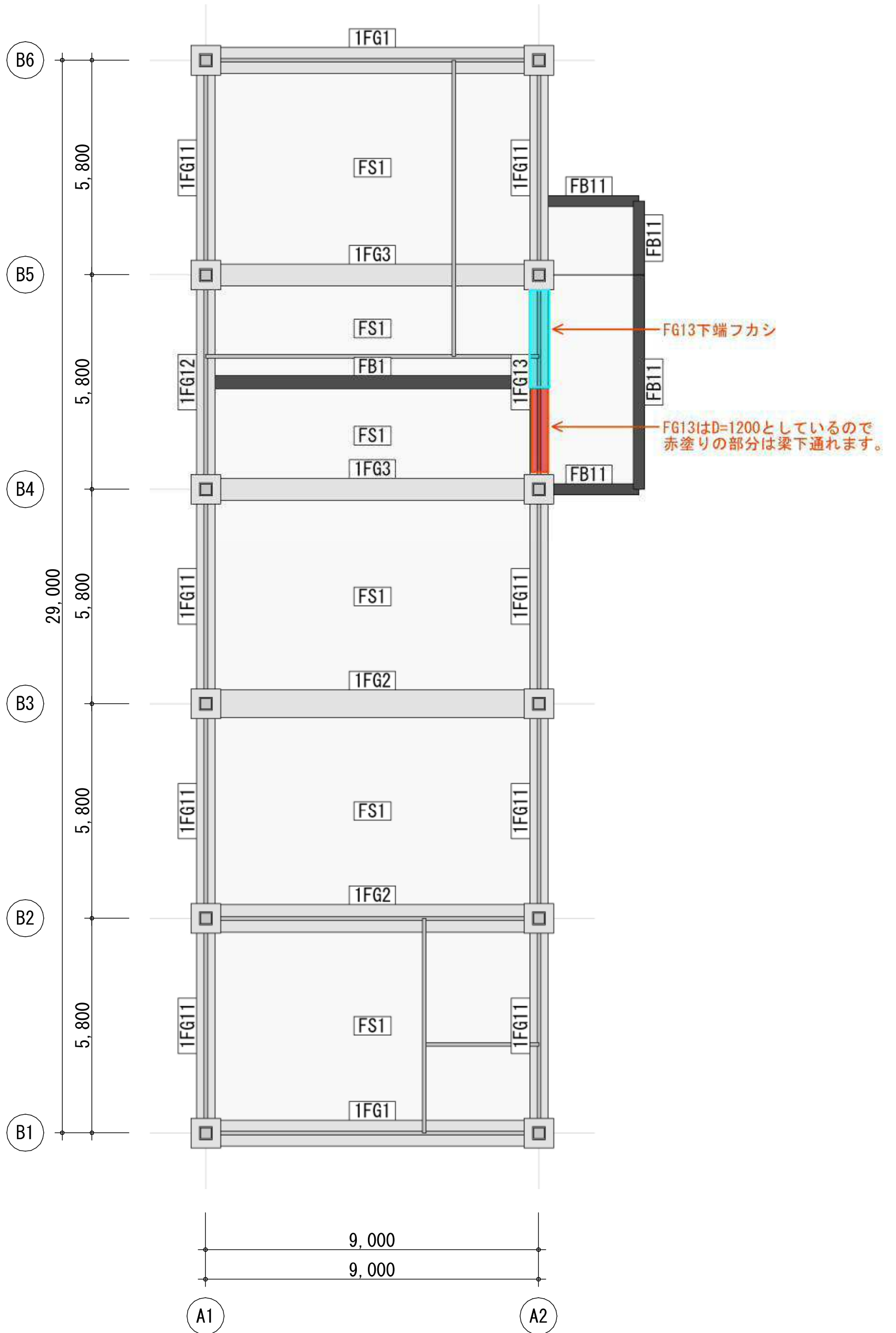


※印は当社工事範囲外です。



L型側溝の範囲

【 平面図 】 - 1FL層(1F階)下



【立面図】 - A2フレーム

