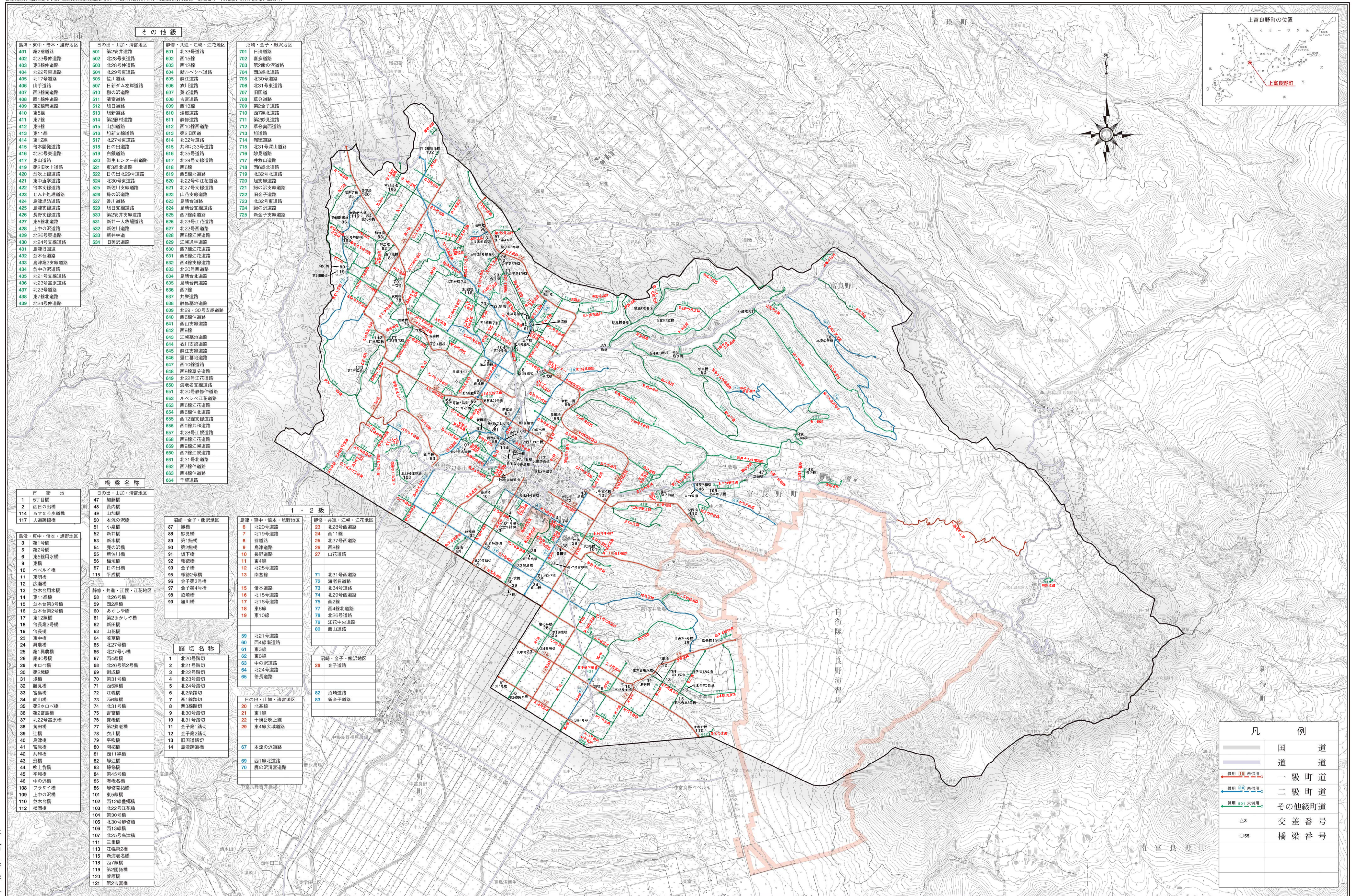


# 上富良野町道路網図

この図中の内容は、国土院の提供による、国土地理院の承認を得た、同院発行の1:50,000地形図を使用した。(承認番号 平29准保 第419-GMAP40527号)



その他級	
島津・東中・信本・旭野地区	日の出・山加・清富地区
401 第2号東道路	501 第2号東道路
402 北23号東道路	502 北23号東道路
403 東3線東道路	503 北28号東道路
404 北22号東道路	504 北29号東道路
405 北17号東道路	505 旭川道路
406 山手東道路	507 日新ダム左岸道路
407 西3線東道路	510 柳の沢道路
408 西1線東道路	511 清富道路
409 東2線東道路	512 旭日道路
410 東5線	513 旭新道路
411 東7線	514 第2線中道路
412 東9線	515 山加道路
413 東11線	516 旭新支線道路
414 東12線	517 北27号東道路
415 信本開発道路	518 日の出道路
416 北20号東道路	519 白根道路
417 東山道路	520 東センター前道路
418 第2旧吹上道路	521 東3線北道路
419 第2旧吹上道路	522 日の出北29号道路
420 旭上線道路	524 北30号東道路
421 東中道東道路	525 新佐川支線道路
422 信本支線道路	526 新佐川支線道路
423 じんろ支線道路	527 香川道路
424 島津支線道路	528 旭日支線道路
425 島津支線道路	529 旭日支線道路
426 長野支線道路	530 第2安井支線道路
427 東6線北道路	531 新井十人牧場道路
428 上中の沢道路	532 新佐川支線道路
429 北20号東道路	533 新佐川支線道路
430 北24号支線道路	534 日新支線道路
431 島津旧道	
432 並木台道路	
433 島津支線支線道路	
434 島津支線支線道路	
435 北21号支線道路	
436 北23号支線道路	
437 北23号支線道路	
438 東7線北道路	
439 北24号支線道路	

橋梁名称	
市街地	日の出・山加・清富地区
1 5丁目橋	47 加身橋
2 西日の出橋	48 長内橋
114 あすなろ歩道橋	49 山加橋
117 人通陸橋	50 本流の沢橋
島津・東中・信本・旭野地区	51 小島橋
3 第1号橋	52 新中橋
5 第2号橋	53 新水橋
6 東5線用水橋	54 鹿の沢橋
9 東橋	55 新佐川橋
10 ペナルイ橋	56 稲穂橋
11 東坊橋	57 日の出橋
12 広瀬橋	115 平成橋
13 並木台用水橋	静修・共通・江橋・江花地区
14 東11線橋	58 北26号橋
15 並木台第3号橋	59 西2線橋
16 並木台第2号橋	60 あかしや橋
17 東12線橋	61 第2あかしや橋
18 信本支線2号橋	62 新白橋
19 信本支線橋	63 山花橋
23 東中橋	64 若草橋
24 興農橋	65 北27号橋
25 第1興農橋	66 北27号小橋
26 第40号橋	67 西4線橋
29 水口橋	68 北28号第2号橋
30 第2堤橋	69 新成橋
31 堤橋	70 第31号橋
32 藤見橋	71 西5線橋
33 富島橋	72 江橋橋
34 山加橋	73 新成橋
35 第2水口橋	74 北31号橋
36 第2富島橋	75 吉富橋
37 北22号富島橋	76 養老橋
38 興田橋	77 第2養老橋
39 江橋	78 衣川橋
40 島津橋	79 平成橋
41 富原橋	80 開拓橋
42 共和橋	81 西11線橋
43 島津橋	82 静江橋
44 吹上橋	83 静修橋
45 平和橋	84 新島橋
46 中の沢橋	85 海老名橋
108 フラスアイ橋	86 静修開拓橋
109 上中の沢橋	101 東5線橋
110 並木台橋	102 西12線豊盛橋
112 松岡橋	103 北22号江花橋
	104 第30号橋
	105 北30号静修橋
	106 西13線橋
	107 北25号島津橋
	111 三重橋
	113 江橋第2橋
	116 新島老名橋
	118 西7線橋
	119 第2開拓橋
	120 菅原橋
	121 第2吉富橋

1・2級	
島津・東中・信本・旭野地区	静修・共通・江橋・江花地区
6 第1号橋	23 北20号東道路
7 第2号橋	24 西11線
8 第3号橋	25 北27号西道路
9 島津道路	26 島津橋
10 長野道路	27 山花道路
11 東4線	
12 北25号道路	
13 南橋	
15 信本道路	
16 北18号道路	
17 北16号道路	
18 東6線	
19 東10線	
20 北21号道路	
59 西4線南道路	
61 東3線	
62 中の沢道路	
63 北24号道路	
64 北24号道路	
65 信本道路	
島津・東中・信本・旭野地区	静修・共通・江橋・江花地区
6 島津橋	23 北20号東道路
7 第1号橋	24 西11線
8 第2号橋	25 北27号西道路
9 島津道路	26 島津橋
10 長野道路	27 山花道路
11 東4線	
12 北25号道路	
13 南橋	
15 信本道路	
16 北18号道路	
17 北16号道路	
18 東6線	
19 東10線	
20 北21号道路	
59 西4線南道路	
61 東3線	
62 中の沢道路	
63 北24号道路	
64 北24号道路	
65 信本道路	

踏切名称	
島津・東中・信本・旭野地区	静修・共通・江橋・江花地区
1 北20号踏切	2 北21号踏切
2 北21号踏切	3 北22号踏切
3 北22号踏切	4 北23号踏切
4 北23号踏切	5 北24号踏切
5 北24号踏切	6 北25号踏切
6 北25号踏切	7 江橋踏切
7 江橋踏切	8 西3線踏切
8 西3線踏切	9 北30号踏切
9 北30号踏切	10 北31号踏切
10 北31号踏切	11 金子第1踏切
11 金子第1踏切	12 金子第2踏切
12 金子第2踏切	13 旧道踏切
13 旧道踏切	14 島津踏切
日の出・山加・清富地区	静修・共通・江橋・江花地区
20 北橋	21 東1線
21 東1線	22 十勝岳吹上線
22 十勝岳吹上線	29 東4線広域道路
29 東4線広域道路	67 本流の沢道路
67 本流の沢道路	69 西1線北道路
69 西1線北道路	70 柳の沢清富道路
70 柳の沢清富道路	

凡例	
	国道
	道道
	一級町道
	二級町道
	その他級町道
	交差番号
	橋梁番号

平成30年3月31日現在 (2018)

1:50,000 (1km=2cm)



GISMAP 北海道地図株式会社 旭川支店 電話: 0166-63-5311