

令和3年度

上富良野町の国保の現況

上富良野町国民健康保険

上富良野の国民健康保険の現況

目 次

凡 例

国民健康保険の概要	1
1. 上富良野町国民健康保険運営協議会委員	3
(1) 委員の構成	
(2) 歴代委員	
2. 事務機構及び事務分掌	7
3. 被保険者の状況	8
(1) 国保世帯数及び被保険者の推移	
① 年度末の状況	
② 年間平均の状況	
(2) 被保険者の増減内訳	
(3) 年齢階層別被保険者数の状況	
① 年度別推移	
4. 保険税の状況	10
(1) 国民健康保険税課税状況の推移	
(2) 所得（基準所得＝所得割課税標準額）階層別世帯の推移	
(3) 収納状況	
5. 保険給付の状況	18
(1) 療養（医療）諸費の推移	
① 年度別療養の給付内訳	
若 人	18
退 職	22
老 人	26
② 高額療養費の支給及び資金貸付状況	
③ その他の現金給付の状況	
6. 医療統計の状況	36
(1) 年齢階級別受診状況（医科入院分）	
(2) 年齢階級別受診状況（医科入院外分）	
(3) 年齢階級別受診状況（歯科分）	
(4) 疾病別受診状況	
7. 保険財政の状況	44
(1) 年度別決算状況	

凡 例

1. 年というのは暦年（1～12月）、年度とは会計年度（4～3月）。
2. 数字は表示単位未満を四捨五入している。
3. 統計表、グラフなどに使用している記号、略語、用語

(1) 統計表に使用している記号

… 係数が不明

△ 係数が負数

(2) 略 語

① 被保険者

若人：退職、老人以外の被保険者

退職：退職被保険者

老人：老人保健該当者（H20. 4. 1以降は後期高齢者医療保険該当者）

一般：税関係で退職以外

② 資料名

月報：上富良野町国民健康保険事業月報

年報：上富良野町国民健康保険事業年報

税に関する調べ：国民健康保険税に関する調

実態調査：国民健康保険実態調査・市町村票

賦課状況：国民健康保険税の賦課状況に関する調査

運協資料：上富良野町国民健康保険運営協議会資料

(3) 用 語

① 費用額とは…

医療費の総額のことであり、10割分である。

② 保険者負担分とは…

医療費総額の7割分である。

（H15年4月1日改正により、退職国保も7割となる）

③ 受診率とは…

1人当たり件数のことであり、医療保険制度に加入しているものが、一定期間にどのくらいの頻度で医療機関にかかったかを示す指標である。受診率は次の式によって求められる。

$$\text{受診率} = \frac{\text{一定期間における加入者に対する医療機関の診療件数}}{\text{一定期間における平均加入者数}}$$

④ 1件あたり日数とは…

診療行為1件にかかる平均日数のことである。ここでいう日数とは、診療報酬明細書（レセプト）に記載された実日数のことであり、必ずしも患者の疾病期間の長さとも一致するものではない。

$$1 \text{ 件あたり日数} = \frac{\text{日 数}}{\text{件 数}}$$

⑤ 1件あたり費用額とは…

診療行為1件にかかる平均費用額のことである。

$$1 \text{ 件あたり費用額} = \frac{\text{費用額}}{\text{件数}}$$

⑥ 1人あたり費用額とは…

一定期間における平均加入者の1人当たりの費用額のことである。

$$1 \text{ 人あたり費用額} = \frac{\text{費用額}}{\text{平均加入者数}}$$

⑦ 1日あたり費用額とは…

診療実日数1日当たりの費用額のことである。

$$1 \text{ 人あたり費用額} = \frac{\text{費用額}}{\text{日数}}$$

⑧ 4～3ベースとは…

4月診療分から翌年の3月診療分までのことである。

3～2ベースとは…

3月診療分から翌年の2月診療分までのことである。

国民健康保険の概要

1. 目的

国民健康保険(国保)は、原則として被用者保険の適用者以外の一般国民を被保険者とし、その疾病、負傷、出産または死亡に関して必要な給付を行い、社会保障および国民保健の向上に寄与するための制度です。

2. 保険者

国保を運営する保険者は、すべての市区町村と知事の認可を受けた国保組合です。

3. 被保険者

被用者保険の被保険者とその家族、生活保護世帯および短期居住の外国人を除き、その市区町村に住所を有する人は、すべて国保の被保険者(加入しなければならない人)です。

4. 保険給付

被保険者は、次の2種類に区別されます。

(1) 療養の給付(一定割合を現物で給付)

- ① 一般被保険者(後期高齢者医療該当者を除く)：7割(6才未満：8割 平成20年4月1日改定)
- ② 退職被保険者：7割(平成15年4月1日改定、平成20年4月1日改定により対象年齢が65歳以下に引き下げ)
- ③ 前期高齢者：8割(平成20年3月31日までは9割)、一定以上所得者は7割、(平成18年9月30日：は8割)

(2) 療養費(一定の基準で、(1)の給付割合により現金給付)

柔道整復、あんま・マッサージ・はり・きゅう、補装具など。

(3) 高額療養費(同一月内に同一医療機関で治療を受け、窓口で支払った自己負担が一定額を超えたとき、その差額を支給)

70歳未満 自己負担限度額(月額)

所得区分	「総所得金額等」	限度額	多数回該当
	上位所得者	901万円超	
600万円超 901万円以下		167,400円 +(医療費-558,000円)×1%	93,000円
一般 上位所得者以外の住民税課税世帯	210万円超 600万円以下	80,100円 +(医療費-267,000円)×1%	44,400円
	210万円以下	57,600円	44,400円
住民税非課税世帯		35,400円	24,600円

70歳から74歳 自己負担限度額(月額)

所得区分	限度額	
	外来(個人単位)	入院(世帯単位)
課税所得690万円以上	252,600円+(医療費-842,000円)×1% 【多数回該当：140,100円】	
課税所得380万円以上690万円未満	167,400円+(医療費-558,000円)×1% 【多数回該当：93,000円】	
課税所得145万円以上380万円未満	80,100円+(医療費-267,000円)×1% 【多数回該当：44,400円】	
一般	18,000円 (8月-翌年7月の 年間限度額 144,000円)	57,600円 【多数回該当：44,400円】
低所得者Ⅱ	8,000円	24,600円
低所得者Ⅰ		15,000円

◎世帯合算の対象は、自己負担額が21,000円以上です。

◎「特定疾病療養受療証」をお持ちの方の自己負担限度額は10,000円(上位所得者は20,000円)となります。

◎「多数回該当」とは、高額療養費の該当が過去12か月以内に4回以上になったときの4回目からの限度額です。

※上位所得者…保険税算定の基礎となる「基礎控除後の所得金額の合計が600万円を超える世帯」です。

※一定以上所得者…一定の所得以上(課税所得が145万円以上)の70歳以上の方あるいは同一世帯に当該要件を満たす70歳以上の対象者がいる方。

※低所得Ⅱ…住民税非課税の世帯に属する方。

※低所得Ⅰ…住民税非課税の世帯で、その世帯の所得が一定基準以下の世帯に属する方。

○75歳到達月の自己負担限度額は、上記の表に2分の1を乗じた金額となります。(1日生まれの者は除く。)

(4) 入院時食事療養費(現行 平成30年4月1日改定)

入院したときの食事代の自己負担

一 般(下記以外の方)		1食	460円
町民税非課税世帯	90日までの入院	1食	210円
低所得Ⅱ(70歳以上)	過去12ヶ月に90日を越える入院	1食	160円
低所得Ⅰ(70歳以上)		1食	100円

療養病床に入院したときの食事代および居住費の自己負担(現行 平成30年4月1日改定)

一 般(下記以外の方)	食事代 1食	460円	居住費(1日あたり) 370円 ※難病患者は、0円
町民税非課税世帯	食事代 1食	210円	
低所得Ⅱ(70歳以上)	食事代 1食	130円	
低所得Ⅰ(70歳以上)	食事代 1食	130円	

(5) 移送費(一定の支給条件で搬送等に要した費用を現金給付)

(6) 出産育児一時金(子供が生まれたとき、妊娠4ヶ月を超える出産(死産、人工流産も含む))

1件 420,000円(平成21年10月1日改定)

(7) 出産育児支援金

1件 30,000円(平成24年4月1日新規 上富良野町国保の独自給付)

(8) 葬祭費(被保険者が亡くなったとき)

1件 30,000円(平成30年4月1日改定)

5. 保健事業

被保険者の健康保持増進のため、本町は、①生命の貯蓄体操指導、②医療費通知、③保健師・栄養士による健康・疾病予防教室、④健康づくりに関する各種パンフレットの配布などを行っています。

6. 特定健診・特定保健指導

「高齢者の医療の確保に関する法律」の規定により、各医療保険者は特定健診の実施が制度的に義務付けられたことで、本町国保においても平成20年度から保健部門と連携の上、実施しています。また、健診結果に基づいて対象者ごとのデータ分析を行い、「動機づけ支援」「積極的支援」等各種の特定保健指導を実施し、生活習慣病の予防改善・医療費の抑制に努めています。

7. 費用負担

これらの国保事業の主たる財源には次のものがあります。

(1) 国民健康保険税(保険者が世帯主から徴収する)

(2) 国庫支出金

① 療養給付費等負担金(療養給付費と後期高齢者支援と介護納付金との合算額の32%を負担)

② 財政調整交付金(財政負担能力を考慮して補助)

(3) 療養給付費交付金(退職被保険者に係る給付費の一部を国保以外の保険者が負担)

(4) 前期高齢者交付金(保険者間における前期高齢者偏在の負担不均衡を調整するため給付費の一部を補填)

(5) 一般会計繰入金

① 保険基盤安定繰入金(国保税低所得者軽減相当額)

② 職員給与費等繰入金(共済費、賃金など事務費の一部)

③ 出産育児一時金等(出産育児諸費の3分の2)

④ 財政安定化支援事業繰入金(保険者の責めに帰することができない特別の事情による国保財政の負担増相当額)

⑤ その他一般会計繰入金(地方単独事業により波及増嵩する医療費にかかる国保税および調整減額される国庫支出金相当額)

1.上富良野町国民健康保険運営協議会委員

- (1) 委員の構成 公益代表3人、医師・薬剤師代表3人、被保険者代表3人
被保険者代表3人、被用者保険等保険者代表1人 計10人
- (2) 歴代委員 ◎会長 ○会長職務代理者(昭和56年から表示)

発令年度	昭和31	32	33	34	36	38	40	42	昭和44
公益代表	中西覚蔵	中西覚蔵	中西覚蔵	中西覚蔵	中西覚蔵	中西覚蔵	中西覚蔵	中西覚蔵 (42.4.30辞任) 菅野稔 (42.8.25発令)	菅野 稔
	桐山英一	桐山英一	桐山英一	桐山英一 (34.4.30辞任) 一色正三 (34.5.1発令)	一色正三	一色正三 (38.8.1辞任) 佐藤敬太郎 (38.10.1発令)	佐藤敬太郎	佐藤敬太郎 (42.8.24辞任) 坂弥勇 (42.8.25発令)	
	村上国二	村上国二	村上国二	村上国二	村上国二	村上国二 (38.4.30辞任) 宇佐見利治 (38.5.1発令)	宇佐見利治 (40.10.21辞任) 和田松工門 (40.10.22発令)	和田松工門 (42.8.24辞任) 宇佐見利治 (42.8.25発令)	坂弥 勇
	高坂新三郎	高坂新三郎 (32.6.30辞任) 福家敏美 (32.7.1発令)	福家敏美	福家敏美	福家敏美	福家敏美 (38.4.30辞任) 伊藤武三郎 (38.5.1発令)	伊藤武三郎 (38.8.1辞任) 平田喜久丸 (38.10.1発令)	平田喜久丸 (42.8.24辞任)	宇佐見利治
	穴田裕二	穴田裕二	穴田裕二	穴田裕二 (34.4.30辞任)					
医師代表	飛沢英寿	飛沢英寿	飛沢英寿	飛沢英寿	飛沢英寿	飛沢英寿	飛沢英寿 (40.4.30辞任)	福屋和夫	福屋和夫
	洪江北海	洪江北海	洪江北海	洪江北海 (34.4.30辞任) 福屋和夫 (34.5.1発令)	福屋和夫	福屋和夫	福屋和夫		
	服部啓一	服部啓一 (32.3.30辞任) 山崎慶一 (32.4.1発令)	山崎慶一	山崎慶一	山崎慶一 (36.4.30辞任) 服部啓一 (36.5.1発令)	服部啓一 (38.4.30辞任) 山崎慶一 (38.5.1発令)	山崎慶一	山崎慶一	山崎慶一
	藤本政記 (31.8.1発令)	藤本政記 (32.3.30辞任) 進藤悦郎 (32.4.1発令)	進藤悦郎	進藤悦郎 (34.4.30辞任) 佐藤良二 (34.5.1発令)	佐藤良二	佐藤良二 (38.8.9辞任) 遠藤景 (38.10.1発令)	遠藤 景 (41.6.20辞任)		
	湯浅 寛 (31.6.30辞任)						進藤悦郎 (40.5.1発令)	進藤悦郎	進藤悦郎
被保険者代表	松浦義雄	松浦義雄	松浦義雄	松浦義雄 (34.4.30辞任)					岩崎才雄
	伊藤忠司	伊藤忠司	伊藤忠司	伊藤忠司	伊藤忠司	伊藤忠司 (38.8.26辞任) 菅野忠夫 (38.10.1発令)	菅野忠夫 (40.4.30辞任) 菅野善作 (40.5.1発令)	菅野善作 (42.4.30辞任) 岩崎才雄 (42.5.1発令)	
	及川熊夫	及川熊夫	及川熊夫	及川熊夫 (34.4.30辞任) 穴田裕二 (34.5.1発令)	穴田裕二	穴田裕二	穴田裕二	穴田裕二 (42.4.30辞任)	辻 甚作
	山中一正	山中一正	山中一正	山中一正	山中一正	山中一正	山中一正	山中一正 (42.4.30辞任) 辻 甚作 (42.5.1発令)	藤沢直幸
	川野守一	川野守一	川野守一	川野守一	川野守一	川野守一	川野守一	川野守一 (42.4.30辞任) 藤沢直幸 (42.5.1発令)	

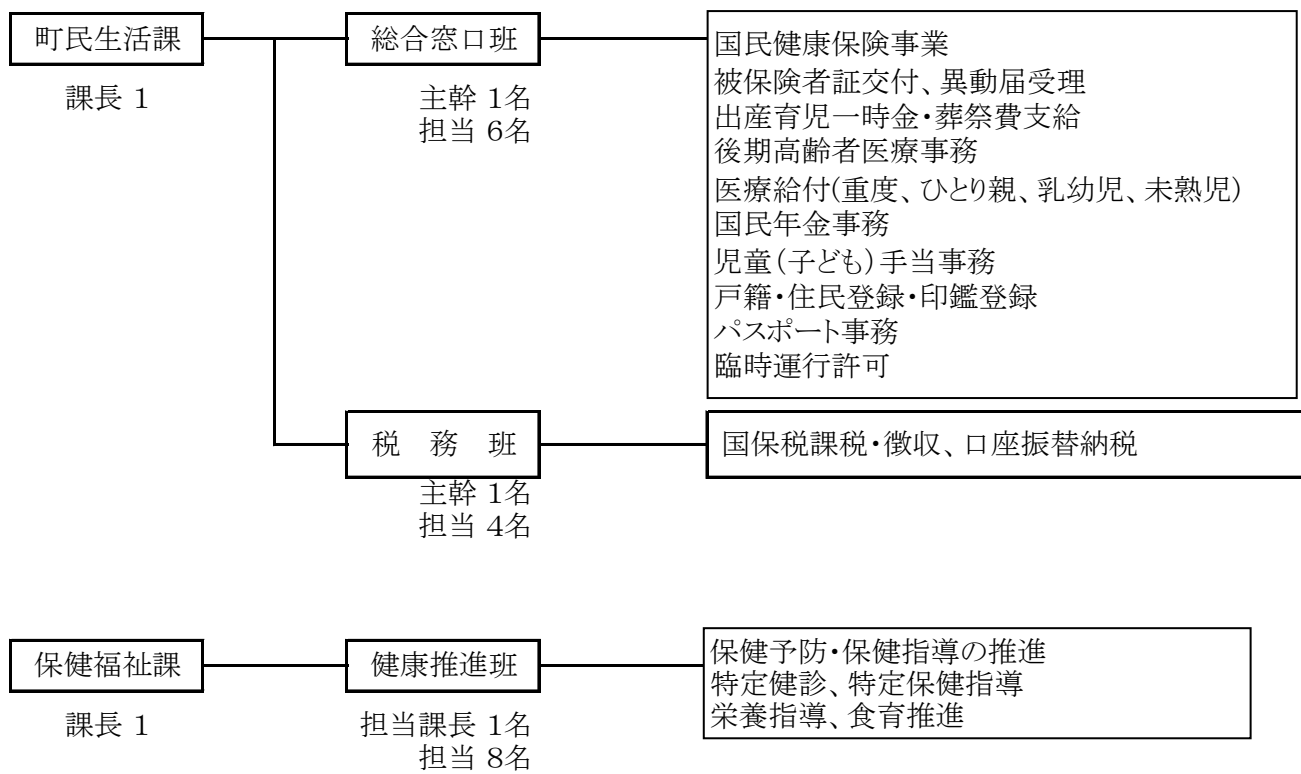
発令年度	昭和46	48	50	52	54	56	58	60	62
公益代表表	菅野 稔 (46.8.24辞任) 久保茂儀 (46.8.25発令)	久保茂儀	久保茂儀	久保茂儀 (53.3.6辞任) 鎌倉周吉 (53.3.7発令)	鎌倉周吉 (54.8.31辞任) 野口光雄 (54.9.1発令)	野口光雄 (56.8.31辞任) ◎ 大西佐内 (56.9.1発令)	◎ 大西佐内	◎ 大西佐内	◎ 大西佐内
	坂弥 勇 (46.8.24辞任) 小野三郎 (46.8.25発令)	小野三郎	小野三郎 (50.8.24辞任) 広川義春 (50.8.25発令)	広川義春	広川義春 (54.6.9辞任) 多田武雄 (54.9.2発令)	竹谷行平 (56.8.31辞任) 花輪俊夫 (56.9.1発令)	花輪俊夫	花輪俊夫	花輪俊夫
	宇佐見利治	宇佐見利治	宇佐見利治 (50.8.24辞任) 竹谷行平 (50.9.1発令)	竹谷行平	竹谷行平	竹谷行平 (56.8.31辞任) ◎ 内村良三郎 (56.9.1発令)	内村良三郎	内村良三郎	内村良三郎
医師代表表	福屋和夫	福屋和夫	福屋和夫	福屋和夫	福屋和夫	福屋和夫	福屋和夫	福屋和夫	福屋和夫
	山崎慶一	山崎慶一	山崎慶一	山崎慶一	山崎慶一	山崎慶一	山崎慶一	山崎慶一	山崎慶一
	進藤悦郎	進藤悦郎	進藤悦郎	進藤悦郎 (53.2.24辞任) 卯月省三 (53.2.25発令)	卯月省三	卯月省三 (57.8.6辞任) 小玉庸郎 (57.8.7発令)	小玉庸郎	小玉庸郎	小玉庸郎
被保険者代表表	岩崎才雄 (47.3.8辞任) 三橋 功 (47.3.9発令)	三橋 功	三橋 功	三橋 功	三橋 功	三橋 功 (56.8.31辞任) 工藤喜一郎 (56.9.1発令)	工藤喜一郎	工藤喜一郎	工藤喜一郎
	辻 甚作 (46.8.24辞任) 佐川 登 (46.8.25発令)	佐川 登	佐川 登	佐川 登	佐川 登	佐川 登	佐川 登	佐川 登	佐川 登
	藤沢直幸	藤沢直幸	藤沢直幸	藤沢直幸	藤沢直幸	藤沢直幸	藤沢直幸 (58.8.30辞任) 西村昭教 (58.9.1発令)	西村昭教	西村昭教

発令年度	平成元	3	5	6	9	11	13	15	17
公益代表	◎ 大西 佐内	◎ 大西 佐内	◎ 大西 佐内 (5.8.31辞任) 木村 了 (5.9.1発令)	木村 了	木村 了	木村 了	木村 了 (13.1.31辞任) 大柳 房子 (13.9.1発令)	大柳 房子	大柳 房子
	花輪 俊夫	花輪 俊夫	○(5.9.1より) 花輪 俊夫	○ 花輪 俊夫	○ 花輪 俊夫	○ 花輪 俊夫	○ 花輪 俊夫	○ 花輪 俊夫	○ 花輪 俊夫
	内村 良三郎	内村 良三郎	○ 内村 良三郎	◎ 内村 良三郎	◎ 内村 良三郎 (9.8.31辞任) 堀内 慎一郎 (9.9.1発令)	◎ 堀内 慎一郎	◎ 堀内 慎一郎	◎ 堀内 慎一郎	◎ 堀内 慎一郎
医師代表	福屋 和夫	福屋 和夫	福屋 和夫	福屋 和夫 (7.1.31辞任) 若林 大修 (7.2.1発令)	若林 大修	若林 大修 (11.8.31辞任) 小熊 康夫 (11.9.1発令)	小熊 康夫 (13.8.31辞任) 松井 英治 (13.9.1発令)	松井 英治 (15.8.31辞任) 石澤 美穂 (15.9.1発令)	石澤 美穂 (17.8.31辞任) 小熊 康夫 (17.9.1発令)
	山崎 慶一 (元.8.31辞任) 園田 守正 (元.9.1発令)	園田 守正	園田 守正	園田 守正	園田 守正	園田 守正	園田 守正 (13.8.31辞任) 板垣 一生 (13.9.1発令)	板垣 一生 (15.8.31辞任) 小玉 格 (15.9.1発令)	小玉 格 (17.8.31辞任) 大倉 隆司 (17.9.1発令)
	小玉 庸郎	小玉 庸郎	小玉 庸郎	小玉 庸郎	小玉 庸郎	小玉 庸郎	小玉 庸郎	小玉 庸郎	小玉 庸郎
被保険者代表	工藤 喜一郎	工藤 喜一郎 (3.8.31辞任) 安藤 嘉浩 (3.9.1発令)	安藤 嘉浩	安藤 嘉浩	安藤 嘉浩 (9.8.31辞任) 奥田 哲也 (9.9.1発令)	奥田 哲也	奥田 哲也	奥田 哲也	奥田 哲也 (17.8.31辞任) 鎌田 孝徳 (17.9.1発令)
	佐川 登	佐川 登 (3.8.31辞任) 丸山 美恵子 (3.9.1発令)	丸山 美恵子 (5.8.31辞任) 守田 キク江 (5.9.1発令)	守田 キク江	守田 キク江	守田 キク江	守田 キク江	守田 キク江	守田 キク江 (17.8.31辞任) 小松 紀代美 (17.9.1発令)
	西村 昭教	西村 昭教	西村 昭教	西村 昭教 (7.8.31辞任) 和田 昭彦 (7.9.1発令)	和田 昭彦 (9.8.31辞任) 多田 繁夫 (9.9.1発令)	多田 繁夫	多田 繁夫	多田 繁夫 (15.8.31辞任) 杉本 隆一 (15.9.1発令)	杉本 隆一

発令年度	平成20	22	23	H25	H27	H29	H30	H31(R1)	R2以降 R3現在
公 益 代 表	大柳房子	大柳房子	大柳房子	大柳房子 (25.8.31辞任) 木津晴美 (25.9.1発令)	木津晴美	木津晴美	木津晴美	○(R1.11.25～) 木津晴美	○ 木津晴美
	○ 花輪俊夫 (19.8.31辞任) ○ 岡本康裕 (19.9.1発令)	○ 岡本康裕 (21.8.31辞任) ○ 五十嵐順美 (21.9.1発令)	○ 五十嵐順美	○ 五十嵐順美	五十嵐順美	五十嵐順美	五十嵐順美	○ 四釜充啓 (R1.9.30辞任) 西塚邦夫 (R1.11.25発令)	西塚邦夫
	◎ 堀内慎一郎 (19.8.31辞任) ◎ 北川昭雄 (19.9.1発令)	H19.9.1～ ◎ 北川昭雄	◎ 北川昭雄	◎ 北川昭雄	◎ 北川昭雄	◎ 北川昭雄	◎ 北川昭雄	◎ 北川昭雄	◎ 北川昭雄
医 師 代 表	小熊康夫 (19.8.31辞任) 松井英治 (19.9.1発令)	松井英治 (21.8.31辞任) 石澤美穂 (21.9.1発令)	石澤美穂 (23.8.31辞任) 小熊康夫 (23.9.1発令)	小熊康夫 (25.8.31辞任) 松井英治 (25.9.1発令)	○ 松井英治	○ 松井英治	○ 松井英治	松井英治	松井英治
	大倉隆司 (19.8.31辞任) 園田明弘 (19.9.1発令)	園田明弘 (21.8.31辞任) 矢花修 (21.9.1発令)	矢花修 (23.8.31辞任) 寺井順子 (23.9.1発令)	寺井順子 (25.8.31辞任) 小玉格 (25.9.1発令)	小玉格 (27.8.31辞任) 園田明弘 (27.9.1発令)	園田明弘 (29.8.31辞任) 小玉格 (29.9.1発令)	小玉格	小玉格	小玉格
	小玉庸郎 (19.8.31辞任) 渋江久 (19.9.1発令)	H19.9.1～ 渋江久	渋江久	渋江久	渋江久	渋江久	渋江久	渋江久	渋江久
被 保 險 者 代 表	鎌田孝徳	鎌田孝徳	鎌田孝徳	鎌田孝徳	鎌田孝徳	鎌田孝徳 四釜充啓 (29.9.1発令)	五十嵐順美	喜多静子	喜多静子
	小松紀代美	小松紀代美	小松紀代美	小松紀代美 (25.8.31辞任) 藤崎環 (25.9.1発令)	藤崎環	藤崎環 (29.8.31辞任) 喜多静子 (29.9.1発令)	喜多静子	花田久泰	花田久泰
	杉本隆一	杉本隆一	杉本隆一 (23.8.31辞任) 大内和行 (23.9.1発令)	大内和行	大内和行	大内和行 (29.8.31辞任) 花田久泰 (29.9.1発令)	花田久泰	五十嵐順美 (R1.8.31辞任) 小玉佳史 (R1.9.1発令)	小玉佳史
被 用 者 保 險 等 代 表						内田伸市 (30.4.1発令)	内田伸市 (R2.2.29辞任) 佐々木秀樹 (R2.3.1発令)	佐々木秀樹	

2.事務機構及び事務分掌

(令和4年4月1日現在)



3.被保険者の状況

(1) 国保世帯数及び被保険者数の推移

① 年度末の状況(グラフ1)

区分 年度	世帯数			人口(被保険者数)			世帯構成	
	町全体 (A)	国保 (B)	加入率 (B)/(A)	町全体 (A)	国保 (B)	加入率 (B)/(A)	全町	国保
H21	5,261	1,818	34.6	11,887	3,400	28.6	2.3	1.9
H22	5,263	1,798	34.2	11,759	3,370	28.6	2.2	1.9
H23	5,286	1,776	33.6	11,728	3,311	28.2	2.2	1.9
H24	5,250	1,753	33.4	11,586	3,240	27.9	2.2	1.8
H25	5,179	1,714	33.1	11,333	3,120	27.5	2.2	1.8
H26	5,196	1,656	31.9	11,161	2,958	26.5	2.1	1.8
H27	5,223	1,598	30.6	11,022	2,805	25.4	2.1	1.8
H28	5,325	1,550	29.1	10,956	2,697	24.6	2.1	1.7
H29	5,328	1,493	28.0	10,851	2,583	23.8	2.0	1.7
H30	5,300	1,434	27.1	10,639	2,443	22.9	2.0	1.7
R1	5,312	1,435	27.0	10,518	2,393	22.7	2.0	1.7
R2	5,324	1,433	26.9	10,380	2,357	22.7	1.9	1.6
R3	5,244	1,403	26.8	10,188	2,276	22.3	1.9	1.6

資料:「人口統計」「年報」

② 年間平均の状況

区分 年度	年間平均世帯数			年間平均被保険者数(人)					構成割合(%)		
	一般世帯数	退職世帯数	一般+退職	若人	退職	若人+退職	老人	全体	若人	退職	老人
H21	1,751	105	1,856	3,244	216	3,460	...	3,460	93.8	15.4	...
H22	1,699	97	1,796	3,193	184	3,377	...	3,377	94.6	5.4	...
H23	1,675	99	1,774	3,102	193	3,295	...	3,295	94.1	5.9	...
H24	1,658	95	1,753	3,052	198	3,250	...	3,250	93.9	6.1	...
H25	1,657	77	1,734	3,039	162	3,201	...	3,201	94.9	5.1	...
H26	1,634	62	1,696	2,974	127	3,101	...	3,101	95.9	4.1	...
H27	1,627	45	1,672	2,890	94	2,984	...	2,984	96.8	3.2	...
H28	1,584	25	1,609	2,787	53	2,840	...	2,840	98.1	1.9	...
H29	1,557	10	1,567	2,715	22	2,737	...	2,737	99.2	0.8	...
H30	1,499	2	1,501	2,602	4	2,606	...	2,606	99.8	0.2	...
30	1,451	0	1,451	2,492	0	2,492	...	2,492	100.0	0.0	...
R1	1,422	0	1,422	2,416	0	2,416	...	2,416	100.0	0.0	...
R2	1,414	0	1,414	2,346	0	2,346	...	2,346	100.0	0.0	...
R3	1,410	0	1,410	2,310	0	2,310	...	2,310	100.0	0.0	...

資料:「年報」

(2) 被保険者の増減内訳

区分 年度	資格取得(増)						資格喪失(減)						差引 増減
	転入	社保離脱	生保廃止	出生	その他	計	転出	社保加入	生保開始	死亡	その他	計	
H20	88	600	4	18	109	819	117	472	27	17	1433	2,066	△ 1,247
H21	96	509	4	15	69	693	84	478	16	18	194	790	△ 97
H22	66	478	4	16	87	651	73	353	15	11	229	681	△ 30
H23	94	473	3	11	80	661	93	372	24	20	211	720	△ 59
H24	84	477	5	14	77	657	92	387	11	15	223	728	△ 71
H25	88	439	1	9	81	618	80	416	5	14	223	738	△ 120
H26	72	408	3	8	63	554	89	347	11	24	245	716	△ 162
H27	74	409	5	17	98	603	95	402	12	18	229	756	△ 153
H28	109	378	11	5	83	586	105	353	8	17	211	694	△ 108
H29	70	350	6	10	108	544	81	328	7	10	232	658	△ 114
H30	85	346	4	9	109	553	87	349	11	24	222	693	△ 140
R1	91	384	5	5	105	590	77	321	10	9	223	640	△ 50
R2	61	329	4	8	98	500	57	262	6	10	201	536	△ 36
R3	69	319	6	6	82	482	72	249	5	11	226	563	△ 81

資料:「年報」

(3) 年齢階層別被保険者数の状況(毎年9月末)

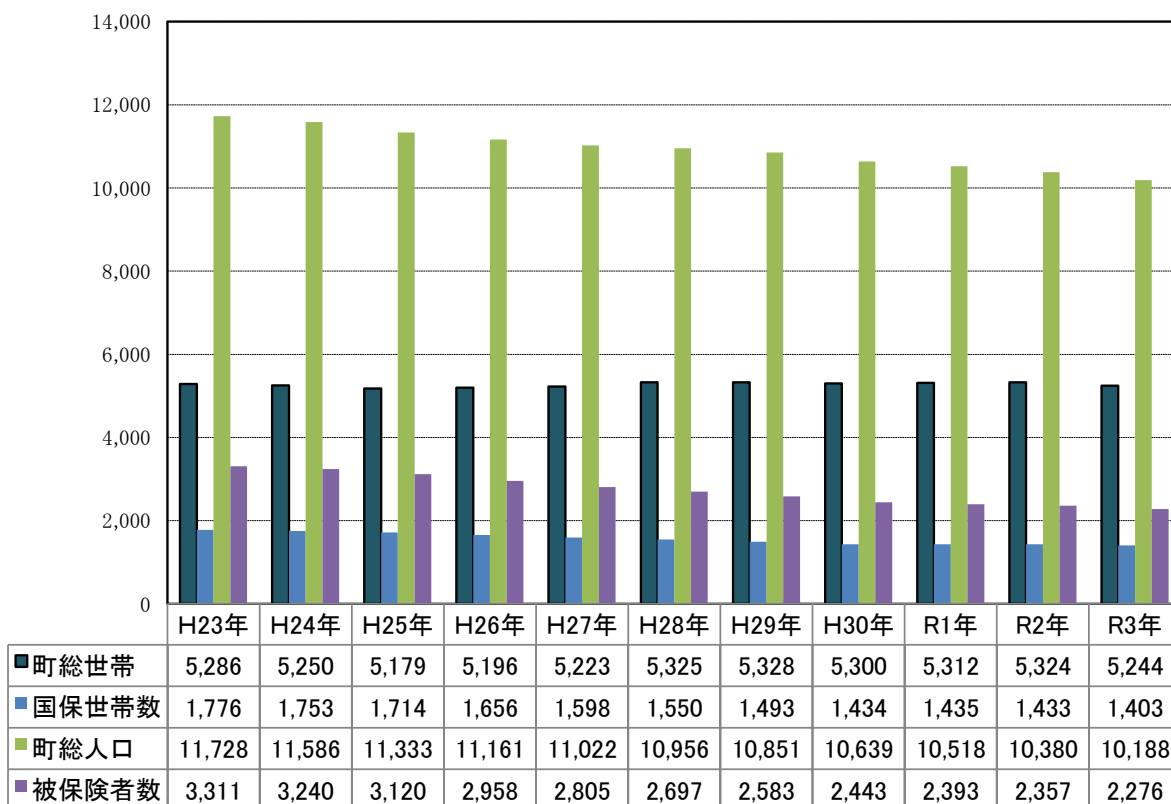
① 年度別推移

(%は構成割合)

歳	平成28年		平成29年		平成30年		令和元年		令和2年		令和3年	
	人数	%	人数	%	人数	%	人数	%	人数	%	人数	%
0 ~ 4	51	1.99	44	1.79	42	1.76	48	2.06	45	1.95	47	2.04
5 ~ 9	68	2.65	69	2.81	67	2.80	61	2.62	48	2.08	55	2.39
10 ~ 14	77	3.00	70	2.85	51	2.13	66	2.83	62	2.69	67	2.91
15 ~ 19	61	2.38	74	3.02	72	3.01	64	2.75	52	2.25	56	2.43
20 ~ 24	63	2.46	44	1.79	47	1.96	37	1.59	45	1.95	41	1.78
25 ~ 29	65	2.53	42	1.71	52	2.17	46	1.98	47	2.04	36	1.56
30 ~ 34	89	3.47	93	3.79	78	3.26	64	2.75	63	2.73	72	3.12
35 ~ 39	124	4.83	116	4.73	98	4.10	99	4.25	90	3.90	96	4.16
40 ~ 44	105	4.09	113	4.61	129	5.39	125	5.37	126	5.46	126	5.46
45 ~ 49	135	5.26	120	4.89	115	4.81	118	5.07	105	4.55	103	4.47
50 ~ 54	125	4.87	111	4.53	106	4.43	105	4.51	115	4.99	128	5.55
55 ~ 59	186	7.25	164	6.69	145	6.06	143	6.14	135	5.85	119	5.16
60 ~ 64	364	14.19	326	13.30	280	11.71	252	10.82	248	10.75	234	10.15
65 ~ 69	643	25.06	596	24.31	579	24.21	534	22.93	495	21.47	454	19.69
70 ~ 74	558	21.75	584	23.82	591	24.71	630	27.05	653	28.32	672	29.14
75 ~ 79
80 ~ 84
85 以上
計	2,714	105.77	2,566	104.65	2,452	102.51	2,392	102.71	2,329	101.00	2,306	100.00

資料:「国民健康保険実態調査」

国保世帯数と被保険者数の推移



4. 保険税の状況

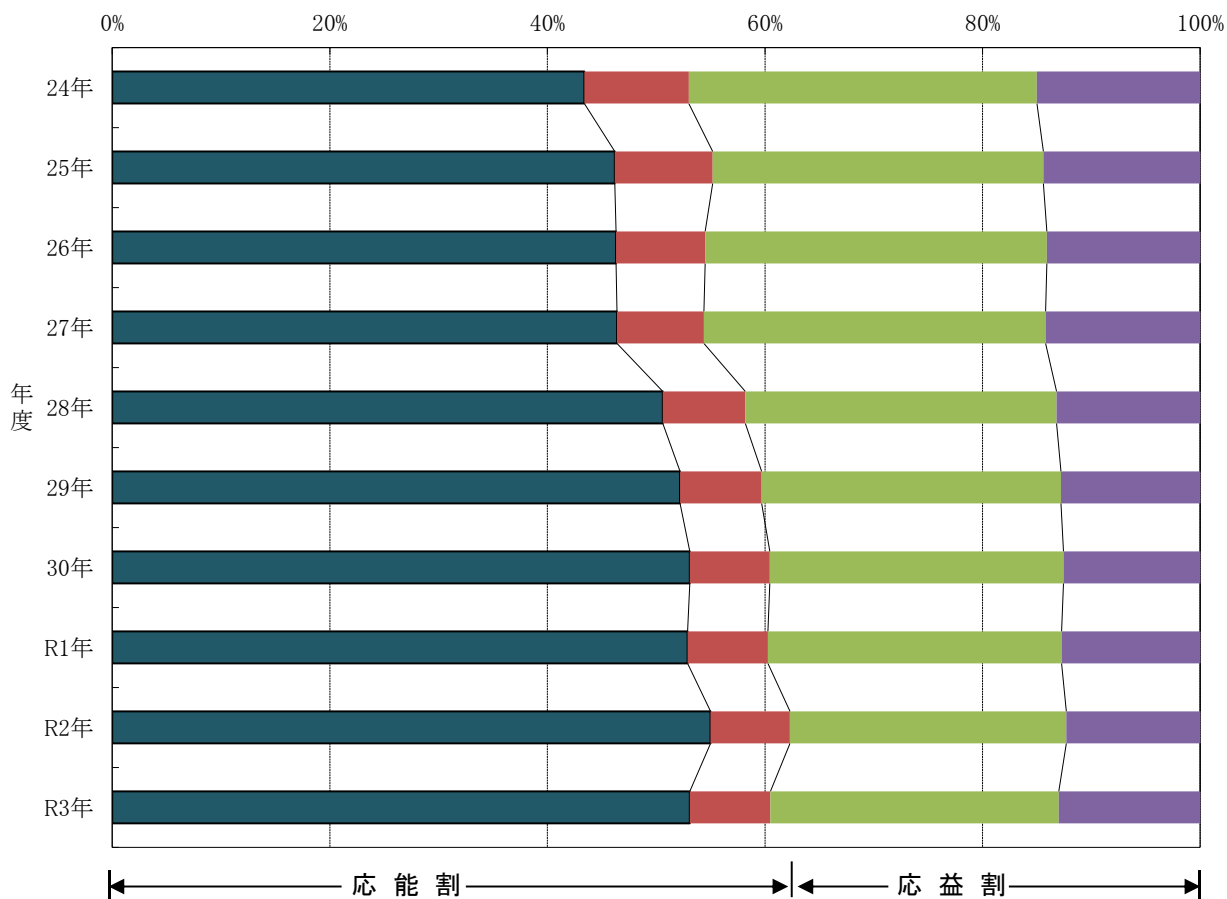
(1) 国保税課税状況の推移(一般)

区分 年度	算定額					賦課割		
	所得割額	資産割額	均等割額	平等割額	計 ①	所得割額	資産割額	均等割額
20	86,113	25,802	74,470	32,900	219,285	39.20	11.80	34.00
21	100,874	24,907	73,700	32,810	232,291	43.50	10.70	31.70
22	100,205	25,242	71,456	32,550	229,453	43.70	11.00	31.10
23	107,603	25,080	80,600	36,996	250,279	43.00	10.00	32.20
24	112,087	25,118	84,050	39,146	260,401	43.40	9.60	32.00
25	119,245	23,090	78,350	37,179	257,864	46.20	9.00	30.40
26	131,126	23,266	88,769	39,925	283,086	46.30	8.20	31.40
27	127,196	21,868	86,130	38,931	274,125	46.40	8.00	31.40
28	145,995	21,769	82,273	38,131	288,168	50.60	7.60	28.60
29	151,296	21,832	79,982	37,275	290,385	52.20	7.50	27.50
30	159,893	21,245	77,807	36,512	295,457	54.10	7.20	26.30
R1	138,190	20,944	73,892	34,988	268,014	51.50	7.80	27.60
R2	154,896	20,448	71,514	34,556	281,414	55.00	7.30	25.40
R3	141,913	19,757	70,992	34,850	267,512	53.10	7.40	26.50

資料:「国民健康保険料(税)の賦課状況に関する調査表(基礎賦課額分:調交)」

賦課割合の推移(グラフ2)

■所得割額 ■資産割額 ■均等割額 ■平等割額



合 割	② 軽減額	③ 減免額	④ 限度額を 超える額	⑤ 月割増減額	調定額 ⑥=①-②-③-④+⑤			区 分 年 度
					総額⑥ (千円)	1人当たり (円)	1世帯当たり (円)	
平等割額								
15.00	26,120	—	3,794	△ 4,202	185,169	54,700	105,324	20
14.10	32,332	—	7,084	7,021	199,896	59,671	113,836	21
14.20	30,609	—	6,105	6,042	198,781	61,201	114,242	22
14.80	36,007	—	8,911	8,846	214,207	66,441	124,322	23
15.00	39,219	—	9,032	8,961	221,111	65,768	122,364	24
14.40	40,908	—	13,987	13,924	216,893	69,207	127,210	25
14.10	52,722	—	17,401	17,337	230,300	75,237	136,272	26
14.20	48,651	—	15,231	15,169	225,412	75,896	136,365	27
13.20	58,863	—	26,596	26,538	229,247	80,806	142,478	28
12.80	65,978	—	33,770	33,712	224,349	81,345	142,263	29
12.40	67,726	—	36,596	36,540	227,675	84,859	147,841	30
13.10	59,296	—	28,060	28,004	208,662	81,893	141,370	R1
12.30	68,733	—	38,442	38,389	212,628	86,224	145,337	R2
13.00	60,027	—	29,117	29,064	207,432	84,735	140,632	R3

区 分 年 度	賦課区分	税 率				賦課限度額
		所得割(%)	資産割(%)	均等割(円)	平等割(円)	
10~14		6.5	60.0	25,000	32,000	530,000
15~18		8.0	60.0	26,000	32,500	530,000
19		8.0	60.0	26,000	32,500	560,000
20~21	医療分	5.2	37.0	22,000	20,000	470,000
	支援分	1.8	12.4	7,000	6,400	120,000
	介護分	1.35	7.8	8,600	5,400	90,000
22	医療分	5.2	37.0	22,000	20,000	500,000
	支援分	1.8	12.4	7,000	6,400	130,000
	介護分	1.35	7.8	8,600	5,400	100,000
23~25	医療分	5.9	37.0	25,000	23,000	510,000
	支援分	2.0	12.4	7,800	7,000	140,000
	介護分	1.60	7.8	9,200	6,000	120,000
26	医療分	7.4	37.0	29,000	25,000	510,000
	支援分	2.6	12.4	9,300	9,000	170,000
	介護分	1.60	7.8	9,200	6,000	160,000
27	医療分	7.4	37.0	29,000	25,000	520,000
	支援分	2.6	12.4	9,300	9,000	170,000
	介護分	1.60	7.8	9,200	6,000	160,000
28~29	医療分	7.4	37.0	29,000	25,000	540,000
	支援分	2.6	12.4	9,300	9,000	190,000
	介護分	1.60	7.8	9,200	6,000	160,000
30	医療分	7.4	37.0	29,000	25,000	580,000
	支援分	2.6	12.4	9,300	9,000	190,000
	介護分	1.60	7.8	9,200	6,000	160,000
31	医療分	7.4	37.0	29,000	25,000	610,000
	支援分	2.6	12.4	9,300	9,000	190,000
	介護分	1.60	7.8	9,200	6,000	160,000
R2~3	医療分	7.4	37.0	29,000	25,000	630,000
	支援分	2.6	12.4	9,300	9,000	190,000
	介護分	1.60	7.8	9,200	6,000	170,000

※ 平成20年度より後期高齢者医療制度の創設に伴い、医療分・後期高齢者支援金分の2段階賦課となっている。

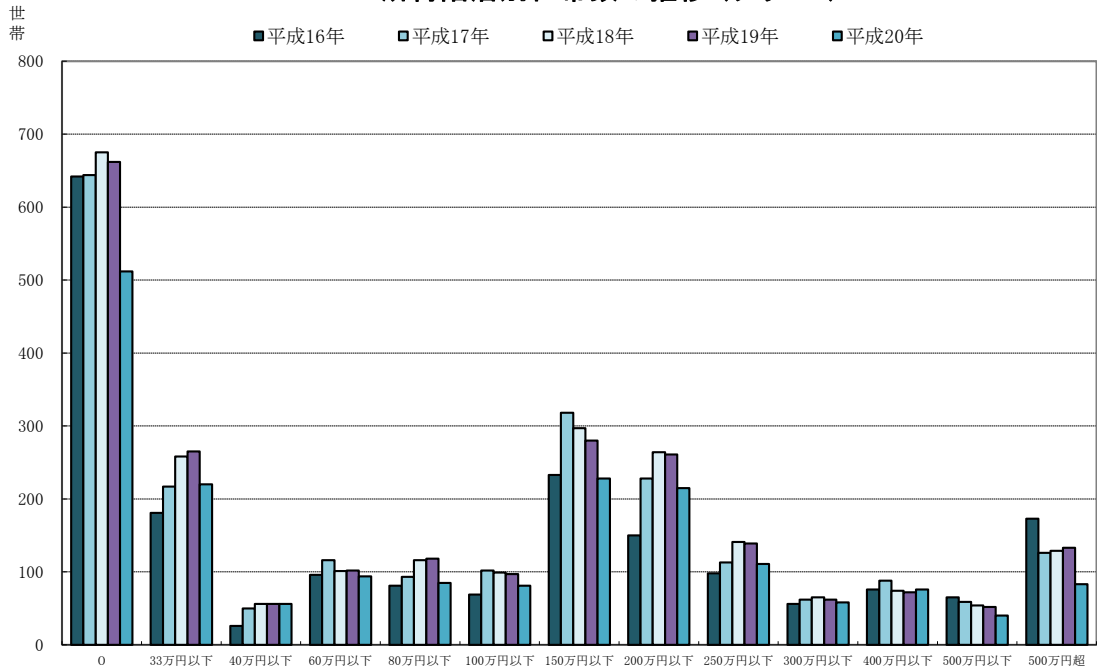
(2) 所得(基準所得=所得割課税標準額)階層別世帯数の推移(グラフ3)

区分 年度	0	33万 以下	33万 を超え 40万 以下	40万 を超え 60万 以下	60万 を超え 80万 以下	80万 を超え 100万 以下	100万 を超え 150万 以下	150万 を超え 200万 以下	200万 を超え 250万 以下	250万 を超え 300万 以下	300万 を超え 400万 以下	400万 を超え 500万 以下	500万を 超える	計
11	547	137	29	71	81	70	182	164	119	84	109	71	155	1,819
12	555	154	46	90	71	75	188	166	109	78	112	79	114	1,837
13	637	153	49	88	63	85	201	177	104	79	93	74	126	1,929
14	607	171	30	96	91	77	238	190	104	73	89	65	130	1,961
15	620	183	44	104	101	81	220	184	114	60	85	56	110	1,962
16	642	181	26	96	81	69	233	150	98	56	76	65	173	1,946
17	644	217	50	116	93	102	318	228	113	62	88	59	126	2,216
18	675	258	56	101	116	99	297	264	141	65	74	54	129	2,329
19	662	265	56	102	118	97	280	261	139	62	72	52	133	2,299
20	512	220	56	94	85	81	228	215	111	58	76	40	83	1,859

資料:「国民健康保険税に関する調」

※ 21年度以降は「国民健康保険税に関する調」の調査項目から削除されたため掲載しない。

所得階層別世帯数の推移(グラフ3)



(3) 収納状況

区 分		調 定 額	収 納 額	収納未済額	不 能 欠 損	収納率(%)	1世帯当たり 調 定 額	1人当たり 調 定 額	
平成 18 年度	一 般	医療	現年度	279,230,900	268,440,697	10,757,303	96.1	164,028	75,052
		滞納繰越分	43,267,670	13,416,916	25,327,714	31.0			
		介護	現年度	26,681,500	25,394,964	1,286,536	95.2		
		滞納繰越分	3,404,700	1,093,191	2,056,149	32.1			
		計	352,584,770	308,345,768	39,427,702	87.5			
	退 職	医療	現年度	62,028,900	61,713,850	315,050	99.5	176,692	100,277
		滞納繰越分	0	0	0	-			
		介護	現年度	4,053,800	4,036,450	17,350	99.6		
		滞納繰越分	0	0	0	-			
		計	66,082,700	65,750,300	332,400	99.5			
合計	現年度	371,995,100	359,585,961	12,376,239	96.7	166,143	78,563		
滞納繰越分	46,672,370	14,510,107	27,383,863	31.1					
計	418,667,470	374,096,068	39,760,102	89.4					
			32,900	4,778,400					
			4,811,300						
平成 19 年度	一 般	医療	現年度	289,452,800	279,473,911	9,626,589	96.6	164,999	79,624
		滞納繰越分	35,725,917	9,161,178	22,180,007	25.6			
		介護	現年度	28,006,100	26,739,346	1,207,054	95.5		
		滞納繰越分	3,286,885	787,478	2,041,821	24.0			
		計	356,471,702	316,161,913	35,055,471	88.7			
	退 職	医療	現年度	67,697,100	67,421,300	275,800	99.6	210,426	98,701
		滞納繰越分	315,050	150,208	164,842	47.7			
		介護	現年度	4,058,300	4,029,996	28,304	99.3		
		滞納繰越分	17,350	4,392	12,958	25.3			
		計	72,087,800	71,605,896	481,904	99.3			
合計	現年度	389,214,300	377,664,553	11,137,747	97.0	171,839	82,566		
滞納繰越分	39,345,202	10,103,256	24,399,628	25.7					
計	428,559,502	387,767,809	35,537,375	90.5					
			412,000	4,842,318					
			5,254,318						
平成 20 年度	一 般	医療	現年度	187,665,300	178,395,525	9,185,775	95.1	156,149	84,284
		滞納繰越分	31,648,696	5,634,264	21,574,310	17.8			
		後期	現年度	59,957,600	57,013,399	2,916,301	95.1		
		滞納繰越分	25,793,900	24,157,611	1,616,789	93.7			
		計	3,225,775	521,572	2,361,777	16.2			
	退 職	医療	現年度	10,865,800	10,849,200	16,600	99.8	167,021	81,191
		滞納繰越分	440,642	134,018	306,624	30.4			
		後期	現年度	3,557,500	3,552,000	5,500	99.8		
		滞納繰越分	3,113,900	3,109,000	4,900	99.8			
		計	41,262	3,682	37,580	8.9			
合計	現年度	290,954,000	277,076,735	13,745,865	95.2	156,764	84,091		
滞納繰越分	35,356,375	6,293,536	24,280,291	17.8					
計	326,310,375	283,370,271	38,026,156	86.8					
			131,400	4,782,548					
			4,913,948						
平成 21 年度	一 般	医療	現年度	193,964,900	186,195,640	7,769,260	96.0	166,471	88,580
		滞納繰越分	30,494,685	5,535,917	24,958,768	18.2			
		後期	現年度	61,076,800	58,535,448	2,541,352	95.8		
		滞納繰越分	2,833,001	832,991	2,000,010	29.4			
		計	27,792,700	26,469,800	1,322,900	95.2			
	退 職	介護	現年度	3,912,366	725,257	3,187,109	18.5	183,100	96,526
		滞納繰越分	320,074,452	278,295,053	41,779,399	86.9			
		医療	現年度	10,972,100	10,922,000	50,100	99.5		
		滞納繰越分	323,224	287,744	35,480	89.0			
		後期	現年度	3,613,800	3,598,100	15,700	99.6		
合計	滞納繰越分	5,500	3,300	2,200	60.0				
	介護	現年度	3,174,800	3,159,400	15,400	99.5			
	滞納繰越分	42,480	37,780	4,700	88.9				
	計	18,131,904	18,008,324	123,580	99.3				
	現年度	300,595,100	288,880,388	11,714,712	96.1	167,369	89,012		
滞納繰越分	37,611,256	7,422,989	30,188,267	19.7					
計	338,206,356	296,303,377	41,902,979	87.6					
			213,100	3,252,700					
			3,465,800						
平成 22 年度	一 般	医療	現年度	192,930,800	187,257,700	5,673,100	97.1	168,017	90,725
		滞納繰越分	29,158,559	6,825,209	22,333,350	23.4			
		後期	現年度	61,640,200	59,777,500	1,862,700	97.0		
		滞納繰越分	4,319,166	1,331,735	2,987,431	30.8			
		計	26,856,800	25,957,000	899,800	96.6			
	退 職	介護	現年度	4,147,974	845,644	3,302,330	20.4	195,486	100,275
		滞納繰越分	319,053,499	281,994,788	37,058,711	88.4			
		医療	現年度	11,940,400	11,520,300	420,100	96.5		
		滞納繰越分	85,580	85,580	0	100.0			
		後期	現年度	3,958,500	3,817,300	141,200	96.4		
合計	滞納繰越分	17,900	17,900	0	100.0				
	介護	現年度	3,454,200	3,333,000	121,200	96.5			
	滞納繰越分	20,100	20,100	0	100.0				
	計	19,476,680	18,794,180	682,500	96.5				
	現年度	300,780,900	291,662,800	9,118,100	97.0	169,550	91,284		
滞納繰越分	37,749,279	9,126,168	28,623,111	24.2					
計	338,530,179	300,788,968	37,741,211	88.9					
			0	2,472,100					
			2,472,100						

(3) 収納状況

区 分		調 定 額	収 納 額	収納未済額	不 能 欠 損	収納率(%)	1世帯当たり 調 定 額	1人当たり 調 定 額	
平成 23 年 度	一 般	医 現 年 度	205,153,700	199,461,955	5,691,745	0	97.2	180,300	97,712
		療 滞 納 繰 越 分	25,324,676	8,017,669	17,307,007	1,164,642	31.7		
		後 現 年 度	64,765,800	62,842,768	1,923,032	0	96.1		
		期 滞 納 繰 越 分	4,702,259	1,453,679	3,248,580	34,900	25.6		
		介 現 年 度	28,296,000	27,195,400	1,100,600	0	97.0		
		護 滞 納 繰 越 分	3,878,076	991,797	2,886,279	180,434	30.9		
	計	332,120,511	299,963,268	32,157,243	1,379,976	90.3			
	退 職	医 現 年 度	13,952,600	13,699,200	253,400	0	98.2	227,015	113,508
		療 滞 納 繰 越 分	420,100	288,100	132,000	0	68.6		
		後 現 年 度	4,535,500	4,453,500	82,000	0	98.4		
		期 滞 納 繰 越 分	141,200	93,400	47,800	0	63.5		
		介 現 年 度	3,986,400	3,922,000	64,400	0	98.2		
護 滞 納 繰 越 分		121,200	77,000	44,200	0	66.1			
計	23,157,000	22,533,200	623,800	0	97.3				
合 計	現 年 度	320,690,000	311,574,823	9,115,177	0	97.2	182,938	98,674	
滞 納 繰 越 分	34,587,511	10,921,645	23,665,866	1,379,976	31.6				
計	355,277,511	322,496,468	32,781,043	1,379,976	90.8				
平成 24 年 度	一 般	医 現 年 度	202,252,600	196,852,436	5,400,164	0	97.3	179,040	96,501
		療 滞 納 繰 越 分	21,606,610	6,684,424	14,922,186	2,398,312	30.9		
		後 現 年 度	63,932,000	62,120,310	1,811,690	0	97.2		
		期 滞 納 繰 越 分	5,065,912	1,498,610	3,567,302	202,200	29.6		
		介 現 年 度	27,083,400	26,064,840	1,018,560	0	96.2		
		護 滞 納 繰 越 分	3,770,045	1,111,494	2,658,551	361,023	29.5		
	計	323,710,567	294,332,114	29,378,453	2,961,535	90.9			
	退 職	医 現 年 度	9,892,700	9,874,900	17,800	0	99.8	166,167	98,469
		療 滞 納 繰 越 分	385,400	268,800	116,600	0	69.7		
		後 現 年 度	3,202,600	3,196,400	6,200	0	99.8		
		期 滞 納 繰 越 分	129,800	85,300	44,500	0	65.7		
		介 現 年 度	2,856,700	2,850,900	5,800	0	99.8		
護 滞 納 繰 越 分		108,600	66,900	41,700	0	61.6			
計	16,575,800	16,343,200	232,600	0	98.6				
合 計	現 年 度	309,220,000	300,959,786	8,260,214	0	97.3	178,328	96,601	
滞 納 繰 越 分	31,066,367	9,715,528	21,350,839	2,961,535	31.3				
計	340,286,367	310,675,314	29,611,053	2,961,535	91.3				
平成 25 年 度	一 般	医 現 年 度	207,888,200	203,614,625	4,273,575	0	97.9	184,222	101,217
		療 滞 納 繰 越 分	17,231,138	6,267,081	10,964,057	875,184	36.4		
		後 現 年 度	65,515,800	64,119,300	1,396,500	0	97.9		
		期 滞 納 繰 越 分	4,942,456	1,759,465	3,182,991	225,500	35.6		
		介 現 年 度	27,614,700	26,880,700	734,000	0	97.3		
		護 滞 納 繰 越 分	3,169,524	1,161,230	2,008,294	191,000	36.6		
	計	326,361,818	303,802,401	22,559,417	1,291,684	93.1			
	退 職	医 現 年 度	8,583,800	8,549,800	34,000	0	99.6	223,571	109,145
		療 滞 納 繰 越 分	134,400	17,800	116,600	0	13.2		
		後 現 年 度	2,785,500	2,774,300	11,200	0	99.6		
		期 滞 納 繰 越 分	50,700	6,200	44,500	0	12.2		
		介 現 年 度	2,492,100	2,483,900	8,200	0	99.7		
護 滞 納 繰 越 分		47,500	5,800	41,700	0	12.2			
計	14,094,000	13,837,800	256,200	0	98.6				
合 計	現 年 度	314,880,100	308,422,625	6,457,475	0	97.9	185,660	101,541	
滞 納 繰 越 分	25,575,718	9,217,576	16,358,142	1,291,684	36.0				
計	340,455,818	317,640,201	22,815,617	1,291,684	93.3				
平成 26 年 度	一 般	医 現 年 度	218,747,100	215,748,852	2,998,248	0	98.6	194,749	109,639
		療 滞 納 繰 越 分	14,183,948	7,928,230	6,255,718	617,583	55.9		
		後 現 年 度	73,535,400	72,424,690	1,110,710	0	98.5		
		期 滞 納 繰 越 分	4,298,391	2,301,780	1,996,611	172,866	53.5		
		介 現 年 度	24,574,500	24,151,900	422,600	0	98.3		
		護 滞 納 繰 越 分	2,506,094	1,318,936	1,187,158	140,741	52.6		
	計	337,845,433	323,874,388	13,971,045	931,190	95.9			
	退 職	医 現 年 度	7,886,400	7,864,900	21,500	0	99.7	277,956	133,064
		療 滞 納 繰 越 分	150,600	34,000	116,600	116,600	22.6		
		後 現 年 度	2,680,200	2,671,600	8,600	0	99.7		
		期 滞 納 繰 越 分	55,700	11,200	44,500	44,500	20.1		
		介 現 年 度	1,941,400	1,935,200	6,200	0	99.7		
護 滞 納 繰 越 分		49,900	8,200	41,700	41,700	16.4			
計	12,764,200	12,525,100	239,100	202,800	98.1				
合 計	現 年 度	329,365,000	324,797,142	4,567,858	0	98.6	196,989	110,377	
滞 納 繰 越 分	21,244,633	11,602,346	9,642,287	1,133,990	54.6				
計	350,609,633	336,399,488	14,210,145	1,133,990	95.9				

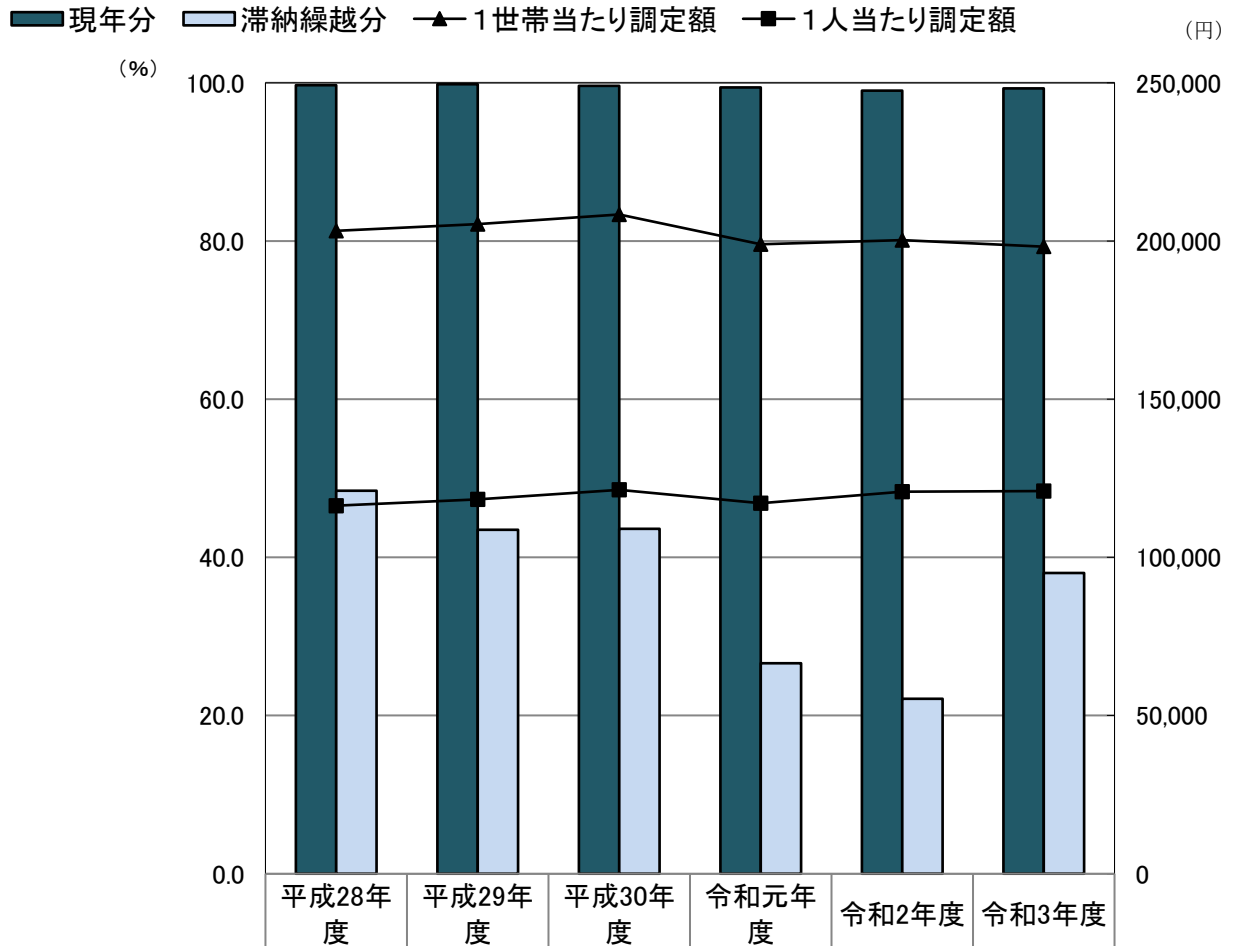
(3) 収納状況

区分		調定額	収納額	収納未済額	不能欠損	収納率(%)	1世帯当たり 調定額	1人当たり 調定額	
平成27年度	一般	医療 現年度	214,155,900	212,829,426	1,326,474	0	99.4	196,387	111,617
		滞納繰越分	8,582,983	4,317,012	4,265,971	13,400	50.3		
		後期 現年度	72,348,500	71,853,507	494,993	0	99.3		
		滞納繰越分	2,924,755	1,395,350	1,529,405	4,200	47.7		
		介護 現年度	24,572,600	24,393,500	179,100	0	99.3		
		滞納繰越分	1,465,117	647,475	817,642	3,100	44.2		
	計	324,049,855	315,436,270	8,613,585	20,700	97.3			
	退職	医療 現年度	3,871,500	3,871,500	0	0	100.0	245,804	115,945
		滞納繰越分	21,500	21,500	0	0	100.0		
		後期 現年度	1,321,200	1,321,200	0	0	100.0		
		滞納繰越分	8,600	8,600	0	0	100.0		
		介護 現年度	952,400	952,400	0	0	100.0		
滞納繰越分		6,200	6,200	0	0	100.0			
計	6,181,400	6,181,400	0	0	100.0				
合計	現年度	317,222,100	315,221,533	2,000,567	0	99.4	197,155	111,698	
滞納繰越分	13,009,155	6,396,137	6,613,018	20,700	49.2				
計	330,231,255	321,617,670	8,613,585	20,700	97.4				
平成28年度	一般	医療 現年度	216,670,100	216,017,209	652,891	0	99.7	202,832	116,320
		滞納繰越分	5,345,445	2,554,561	2,790,884	14,500	47.8		
		後期 現年度	74,535,800	74,274,700	261,100	0	99.6		
		滞納繰越分	1,940,098	950,487	989,611	4,800	49.0		
		介護 現年度	24,603,500	24,515,465	88,035	0	99.6		
		滞納繰越分	950,542	480,602	469,940	4,200	50.6		
	計	324,045,485	318,793,024	5,252,461	23,500	98.4			
	退職	医療 現年度	1,632,600	1,632,600	0	0	100.0	258,130	117,332
		滞納繰越分	0	0	0	0	100.0		
		後期 現年度	558,000	558,000	0	0	100.0		
		滞納繰越分	0	0	0	0	100.0		
		介護 現年度	390,700	390,700	0	0	100.0		
滞納繰越分		0	0	0	0	100.0			
計	2,581,300	2,581,300	0	0	100.0				
合計	現年度	318,390,700	317,388,674	1,002,026	0	99.7	203,185	116,328	
滞納繰越分	8,236,085	3,985,650	4,250,435	23,500	48.4				
計	326,626,785	321,374,324	5,252,461	23,500	98.4				
平成29年度	一般	医療 現年度	211,310,900	210,843,600	467,300	0	99.8	205,350	118,301
		滞納繰越分	3,345,075	1,406,539	1,938,536	0	42.0		
		後期 現年度	72,752,100	72,543,000	209,100	0	99.7		
		滞納繰越分	1,216,811	562,047	654,764	0	46.2		
		介護 現年度	23,756,600	23,669,000	87,600	0	99.6		
		滞納繰越分	532,875	246,135	286,740	0	46.2		
	計	312,914,361	309,270,321	3,644,040	0	98.8			
	退職	医療 現年度	276,500	276,500	0	0	100.0	213,050	106,525
		滞納繰越分	0	0	0	0	0.0		
		後期 現年度	94,500	94,500	0	0	100.0		
		滞納繰越分	0	0	0	0	0.0		
		介護 現年度	55,100	55,100	0	0	100.0		
滞納繰越分		0	0	0	0	0.0			
計	426,100	426,100	0	0	100.0				
合計	現年度	308,245,700	307,481,700	764,000	0	99.8	205,360	118,283	
滞納繰越分	5,094,761	2,214,721	2,880,040	0	43.5				
計	313,340,461	309,696,421	3,644,040	0	98.8				
平成30年度	一般	医療 現年度	209,100,600	208,382,639	717,961	2,700	99.7	208,373	121,328
		滞納繰越分	2,347,736	1,001,416	1,346,320	37,000	42.7		
		後期 現年度	70,628,100	70,317,000	311,100	900	99.6		
		滞納繰越分	845,864	379,400	466,464	10,900	44.9		
		介護 現年度	22,619,900	22,514,900	105,000	0	99.5		
		滞納繰越分	368,640	174,100	194,540	900	47.2		
	計	305,910,840	302,769,455	3,141,385	52,400	99.0			
	退職	医療 現年度	0	0	0	0	0.0	0	0
		滞納繰越分	0	0	0	0	0.0		
		後期 現年度	0	0	0	0	0.0		
		滞納繰越分	0	0	0	0	0.0		
		介護 現年度	0	0	0	0	0.0		
滞納繰越分		0	0	0	0	0.0			
計	0	0	0	0	0.0				
合計	現年度	302,348,600	301,214,539	1,134,061	3,600	99.6	208,373	121,328	
滞納繰越分	3,562,240	1,554,916	2,007,324	48,800	43.6				
計	305,910,840	302,769,455	3,141,385	52,400	99.0				

(3) 収納状況

区分		調定額	収納額	収納未済額	不能欠損	収納率(%)	1世帯当たり 調定額	1人当たり 調定額	
令和元年度	一般職	医療 現年度	196,622,300	195,460,222	1,162,078	1,300	99.4	198,974	117,111
		滞納繰越分	1,905,416	546,940	1,358,476	158,865	26.5		
		後期 現年度	66,029,300	65,658,200	371,100	400	99.4		
		滞納繰越分	723,060	214,460	508,600	54,504	27.6		
		計	20,289,200	20,289,200	0	111,400	99.5		
	介護 現年度	20,289,200	20,289,200	0	111,400	99.5			
	滞納繰越分	253,940	73,300	180,640	45,600	24.5			
	計	285,823,216	282,242,322	3,580,894	372,069	98.6			
	退職職	医療 現年度	0	0	0	0	0.0	0	0
		滞納繰越分	0	0	0	0	0.0		
後期 現年度		0	0	0	0	0.0			
滞納繰越分		0	0	0	0	0.0			
計		0	0	0	0	0.0			
合計	現年度	282,940,800	281,407,622	1,533,178	113,100	99.4	198,974	117,111	
滞納繰越分	2,882,416	834,700	2,047,716	258,969	26.6				
計	285,823,216	282,242,322	3,580,894	372,069	98.6				
区分		調定額	収納額	収納未済額	不能欠損	収納率(%)	1世帯当たり 調定額	1人当たり 調定額	
令和②年度	一般職	医療 現年度	197,149,100	195,257,400	1,891,700	0	99.0	200,271	120,709
		滞納繰越分	2,277,754	510,300	1,767,454	0	22.4		
		後期 現年度	20,914,600	20,678,900	235,700	0	99.0		
		滞納繰越分	280,340	57,700	222,640	492,768	21.8		
		計	65,120,000	64,465,200	654,800	174,700	98.9		
	介護 現年度	65,120,000	64,465,200	654,800	174,700	98.9			
	滞納繰越分	836,100	182,400	653,700	102,340	20.6			
	計	286,577,894	281,151,900	5,425,994	769,808	98.1			
	退職職	医療 現年度	0	0	0	0	0.0	0	0
		滞納繰越分	0	0	0	0	0.0		
後期 現年度		0	0	0	0	0.0			
滞納繰越分		0	0	0	0	0.0			
計		0	0	0	0	0.0			
合計	現年度	283,183,700	280,401,500	2,782,200	174,700	99.0	200,271	120,709	
滞納繰越分	3,394,194	750,400	2,643,794	595,108	22.1				
計	286,577,894	281,151,900	5,425,994	769,808	98.1				
区分		調定額	収納額	収納未済額	不能欠損	収納率(%)	1世帯当たり 調定額	1人当たり 調定額	
令和③年度	一般職	医療 現年度	194,593,100	193,265,400	1,327,700	18,000	99.3	198,197	120,977
		滞納繰越分	3,108,586	1,195,546	1,913,040	6,100	38.5		
		後期 現年度	20,273,400	20,095,500	177,900	5,000	99.1		
		滞納繰越分	356,000	135,100	220,900	164,600	37.9		
		計	64,591,400	64,081,700	509,700	60,700	99.2		
	介護 現年度	64,591,400	64,081,700	509,700	60,700	99.2			
	滞納繰越分	1,120,000	411,800	708,200	3,740	36.8			
	計	284,042,486	279,185,046	4,857,440	258,140	98.3			
	退職職	医療 現年度	0	0	0	0	0.0	0	0
		滞納繰越分	0	0	0	0	0.0		
後期 現年度		0	0	0	0	0.0			
滞納繰越分		0	0	0	0	0.0			
計		0	0	0	0	0.0			
合計	現年度	279,457,900	277,442,600	2,015,300	83,700	99.3	198,197	120,977	
滞納繰越分	4,584,586	1,742,446	2,842,140	174,440	38.0				
計	284,042,486	279,185,046	4,857,440	258,140	98.3				

国保税収納率・調定額の推移



	平成28年度	平成29年度	平成30年度	令和元年度	令和2年度	令和3年度
現年分	99.7	99.8	99.6	99.4	99.0	99.3
滞納繰越分	48.4	43.5	43.6	26.6	22.1	38.0
1世帯当たり調定額	203,185	205,360	208,373	198,974	200,271	198,197
1人当たり調定額	116,328	118,283	121,328	117,111	120,709	120,977

5. 保険給付の状況

(1) 療養(医療)諸費の推移

① 年度別療養の給付内訳 若人分(4~3ベース)

平成 15 年

		件数	日数	費用額	受診率	1件当たり日数	1件当たり費用額	1人当たり費用額	1日当たり費用額
診療費	入院	657	9,405	216,102,125	0.23	14.32	328,923	75,481	22,977
	入院外	17,689	31,554	225,046,348	6.18	1.78	12,722	78,605	7,132
	歯科	2,741	7,603	62,186,690	0.96	2.77	22,688	21,721	8,179
	小計	21,087	48,562	503,335,163	7.37	2.30	23,869	175,807	10,365
調剤		9,064	(12,105枚)	90,171,920	3.17	(1.34枚)	9,948	31,496	(7,449)
食事療養		(613)	(8,210)	17,803,350		(13.39)	29,043	6,218	(2,168)
訪問看護		(17)	(194)	1,588,750	—	—	—	—	—
合計		30,151	48,562	612,899,183	10.53	1.61	20,275	213,521	12,588

平成 16 年

		件数	日数	費用額	受診率	1件当たり日数	1件当たり費用額	1人当たり費用額	1日当たり費用額
診療費	入院	710	10,762	278,491,610	0.25	15.16	392,242	96,833	25,877
	入院外	19,164	32,916	237,251,330	6.66	1.72	12,380	82,494	7,208
	歯科	2,957	8,155	64,319,720	1.03	2.76	21,752	22,364	7,887
	小計	22,831	51,833	580,062,660	7.94	2.27	25,407	201,691	11,191
調剤		10,028	(13,096枚)	106,106,220	3.49	(1.31枚)	10,581	36,894	(8,102)
食事療養		(669)	(9,402)	20,415,940		(14.05)	30,517	7,099	(2,171)
訪問看護		(24)	(264)	2,178,400	—	—	—	—	—
合計		32,859	51,833	708,763,220	11.43	1.58	21,504	245,683	13,632

平成 17 年

		件数	日数	費用額	受診率	1件当たり日数	1件当たり費用額	1人当たり費用額	1日当たり費用額
診療費	入院	710	10,203	268,408,764	0.25	14.37	378,041	93,425	26,307
	入院外	20,357	33,644	251,461,400	7.09	1.65	12,353	87,526	7,474
	歯科	2,940	7,983	65,050,780	1.02	2.72	22,126	22,642	8,149
	小計	24,007	51,830	584,920,944	8.36	2.16	24,365	203,592	11,285
調剤		10,301	(13,043枚)	119,260,220	3.59	(1.27枚)	11,578	41,511	(9,144)
食事療養		(668)	(9,210)	20,093,700		(13.79)	30,080	6,994	(2,182)
訪問看護		(26)	(248)	2,095,400	—	—	—	—	—
合計		34,308	51,830	726,370,264	11.94	1.51	21,111	252,097	13,974

平成 18 年

		件数	日数	費用額	受診率	1件当たり日数	1件当たり費用額	1人当たり費用額	1日当たり費用額
診療費	入院	684	10,103	244,595,252	0.24	14.77	357,595	84,256	24,210
	入院外	20,967	34,663	245,298,137	7.22	1.65	11,699	84,498	7,077
	歯科	3,015	7,812	63,098,980	1.04	2.59	20,928	21,736	8,077
	小計	24,666	52,578	552,992,369	8.50	2.13	22,419	190,490	10,518
調剤		10,890	(13,804枚)	123,236,523	3.75	(1.27枚)	11,316	42,451	(5,042)
食事療養		(658)	(24,438)	16,968,646		(37.14)	25,788	5,845	(694)
訪問看護		(31)	(304)	2,618,750	—	—	—	—	—
合計		35,556	52,578	695,816,288	12.25	1.48	19,570	238,787	13,234

平成 19 年

		件数	日数	費用額	受診率	1件当たり日数	1件当たり費用額	1人当たり費用額	1日当たり費用額
診療費	入院	725	10,164	310,844,290	0.25	14.02	428,751	108,915	30,583
	入院外	21,887	36,575	271,679,620	7.67	1.67	12,413	95,193	7,428
	歯科	2,985	7,932	65,688,570	1.05	2.66	22,006	23,016	8,281
	小計	25,597	54,671	648,212,480	8.97	2.14	25,324	227,124	11,857
調剤		11,574	(14,742枚)	135,430,440	4.06	(1.27枚)	11,701	47,453	(5,042)
食事療養		(697)	(25,452)	16,700,910		(36.51)	23,961	5,852	(656)
訪問看護		(47)	(407)	3,560,200	—	—	—	—	—
合計		37,171	54,671	803,904,030	13.02	1.47	21,627	281,676	14,704

平成 20年

		件 数	日 数	費 用 額	受診率	1件当たり日数	1件当たり費用額	1人当たり費用額	1日当たり費用額
診 療 費	入 院	897	12,563	375,853,614	0.28	14.01	419,012	115,861	29,918
	入 院 外	28,238	46,614	332,614,849	8.70	1.65	11,779	102,532	7,136
	歯 科	3,673	9,684	82,039,210	1.13	2.64	22,336	25,290	8,472
	小 計	32,808	68,861	790,507,663	10.11	2.10	24,095	243,683	11,480
調 剤	15,231	(18,856枚)	186,744,300	4.70	(1.85枚)	12,261	57,566	(9,904)	
食 事 療 養	(851)	(31,539)	20,451,604		(36.51)	23,961	6,304	(648)	
訪 問 看 護	(75)	(836)	7,203,400	—	—	—	—	—	
合 計	48,039	68,861	1,004,906,967	14.81	1.43	20,919	309,774	14,593	

平成 21年

		件 数	日 数	費 用 額	受診率	1件当たり日数	1件当たり費用額	1人当たり費用額	1日当たり費用額
診 療 費	入 院	871	11,898	351,776,410	0.27	13.66	403,876	110,171	29,566
	入 院 外	28,205	45,629	344,628,960	8.83	1.62	12,219	107,933	7,553
	歯 科	3,520	9,328	77,128,300	1.10	2.65	21,911	24,155	8,268
	小 計	32,596	66,855	773,533,670	10.21	2.05	23,731	242,259	11,570
調 剤	15,273	(18,549枚)	196,688,520	4.78	(1.21枚)	12,878	61,600	(9,904)	
食 事 療 養	(825)	(29,832)	19,702,682		(36.16)	23,961	6,171	(660)	
訪 問 看 護	(51)	(726)	6,125,350	—	—	—	—	—	
合 計	47,869	66,855	996,050,222	14.99	1.40	20,808	311,948	14,899	

平成 22年

		件 数	日 数	費 用 額	受診率	1件当たり日数	1件当たり費用額	1人当たり費用額	1日当たり費用額
診 療 費	入 院	869	12,558	404,111,370	0.28	14.45	465,030	130,274	32,180
	入 院 外	26,527	43,811	358,500,040	8.55	1.65	13,515	115,571	8,183
	歯 科	3,533	8,564	73,453,590	1.14	2.42	20,791	23,679	8,577
	小 計	30,929	64,933	836,065,000	9.97	2.10	27,032	269,525	12,876
調 剤	15,031	(18,271枚)	191,285,370	4.85	(1.22枚)	12,726	61,665	(10,469)	
食 事 療 養	(830)	(31,720)	20,999,176		(38.22)	23,961	6,770	(662)	
訪 問 看 護	(68)	(818)	7,677,100	—	—	—	—	—	
合 計	45,960	64,933	1,056,026,646	14.82	1.41	22,977	340,434	16,263	

平成 23年

		件 数	日 数	費 用 額	受診率	1件当たり日数	1件当たり費用額	1人当たり費用額	1日当たり費用額
診 療 費	入 院	759	10,732	334,869,620	0.25	14.14	441,198	109,721	31,203
	入 院 外	25,153	41,361	334,490,250	8.24	1.64	13,298	109,597	8,087
	歯 科	3,330	8,156	71,163,790	1.09	2.45	21,371	23,317	8,725
	小 計	29,242	60,249	740,523,660	9.58	2.06	25,324	242,636	12,291
調 剤	14,736	(17,832枚)	203,885,500	4.83	(1.21枚)	13,836	66,804	(11,434)	
食 事 療 養	(714)	(26,158)	17,336,616		(36.64)	24,281	5,680	(663)	
訪 問 看 護	(87)	(956)	8,277,900	—	—	—	—	—	
合 計	43,978	60,249	970,023,676	14.41	1.37	22,057	317,832	16,100	

平成 24年

		件 数	日 数	費 用 額	受診率	1件当たり日数	1件当たり費用額	1人当たり費用額	1日当たり費用額
診 療 費	入 院	804	10,561	377,462,560	0.26	13.14	469,481	124,206	35,741
	入 院 外	24,525	38,405	326,791,610	8.07	1.57	13,325	107,533	8,509
	歯 科	3,267	7,985	73,282,770	1.08	2.44	22,431	24,114	9,178
	小 計	28,596	56,951	777,536,940	9.41	1.99	27,190	255,853	13,653
調 剤	14,722	(17,663枚)	188,170,270	4.84	(1.20枚)	12,782	61,918	(10,653)	
食 事 療 養	(778)	(27,575)	18,171,966		(35.44)	23,357	5,980	(659)	
訪 問 看 護	(95)	(1,152)	10,206,250	—	—	—	—	—	
合 計	43,318	56,951	994,085,426	14.25	1.31	22,949	327,109	17,455	

平成 25年

		件 数	日 数	費 用 額	受診率	1件当たり日数	1件当たり費用額	1人当たり費用額	1日当たり費用額
診療費	入 院	834	10,835	411,790,890	0.28	12.99	493,754	138,464	38,006
	入 院 外	23,594	36,317	322,515,050	7.93	1.54	13,669	108,445	8,881
	歯 科	3,235	7,731	67,743,560	1.09	2.39	20,941	22,779	8,763
	小 計	27,663	54,883	802,049,500	9.30	1.98	28,994	269,687	14,614
調 剤		14,099	(16,815枚)	188,374,290	4.74	(1.19枚)	13,361	63,340	(11,203)
食 事 療 養		(796)	(27,619)	18,396,446		(34.70)	23,111	6,186	(666)
訪 問 看 護		(85)	(1,119)	10,192,500	-	-	-	-	-
合 計		41,762	54,883	1,019,012,736	14.04	1.31	24,400	342,640	18,567

平成 26年

		件 数	日 数	費 用 額	受診率	1件当たり日数	1件当たり費用額	1人当たり費用額	1日当たり費用額
診療費	入 院	849	12,038	433,274,480	0.29	14.18	510,335	149,922	35,992
	入 院 外	22,816	34,451	312,660,790	7.89	1.51	13,704	108,187	9,076
	歯 科	3,088	7,526	71,041,550	1.07	2.44	23,006	24,582	9,439
	小 計	26,753	54,015	816,976,820	9.26	2.02	30,538	282,691	15,125
調 剤		13,914	(16,596枚)	194,374,750	4.81	(1.19枚)	13,970	67,258	(11,712)
食 事 療 養		(795)	(30,242)	20,162,810		(38.04)	25,362	6,977	(667)
訪 問 看 護		(93)	(1,178)	11,526,460	-	-	-	-	-
合 計		40,667	54,015	1,043,040,840	14.07	1.33	25,648	360,914	19,310

平成 27年

		件 数	日 数	費 用 額	受診率	1件当たり日数	1件当たり費用額	1人当たり費用額	1日当たり費用額
診療費	入 院	869	11,984	407,690,566	0.31	13.79	469,149	146,283	34,020
	入 院 外	22,144	32,475	302,614,790	7.95	1.47	13,666	108,581	9,318
	歯 科	3,004	7,091	62,959,750	1.08	2.36	20,959	22,591	8,879
	小 計	26,017	51,550	773,265,106	9.34	1.98	29,722	277,454	15,000
調 剤		13,504	(15,850枚)	197,849,110	4.85	(1.17枚)	14,651	70,990	(12,483)
食 事 療 養		(819)	(29,736)	19,694,100		(36.31)	24,047	7,066	(662)
訪 問 看 護		(94)	(1,079)	10,360,350	-	-	-	-	-
合 計		39,521	51,550	1,001,168,666	14.18	1.30	25,333	359,228	19,421

平成 28年

		件 数	日 数	費 用 額	受診率	1件当たり日数	1件当たり費用額	1人当たり費用額	1日当たり費用額
診療費	入 院	677	8,299	338,120,331	0.25	12.26	499,439	124,538	40,742
	入 院 外	21,708	31,463	326,937,155	8.00	1.45	15,061	120,419	10,391
	歯 科	2,966	6,866	63,538,150	1.09	2.31	21,422	23,403	9,254
	小 計	25,351	46,628	728,595,636	9.34	1.84	28,740	268,359	15,626
調 剤		13,498	(15,781枚)	187,569,460	4.97	(1.17枚)	13,896	69,086	(11,886)
食 事 療 養		(639)	(20,150)	13,371,207		(31.53)	20,925	4,925	(664)
訪 問 看 護		(122)	(1,210)	11,671,620	-	-	-	-	-
合 計		38,849	46,628	941,207,923	14.31	1.20	24,227	346,670	20,185

平成 29年

		件 数	日 数	費 用 額	受診率	1件当たり日数	1件当たり費用額	1人当たり費用額	1日当たり費用額
診療費	入 院	708	8,832	357,106,235	0.27	12.47	504,387	137,243	40,433
	入 院 外	20,866	28,965	314,153,930	8.02	1.39	15,056	120,736	10,846
	歯 科	2,916	6,996	62,669,220	1.12	2.40	21,492	24,085	8,958
	小 計	24,490	44,793	733,929,385	9.41	1.83	29,969	282,064	16,385
調 剤		13,206	(15,426枚)	176,739,950	5.08	(1.17枚)	13,383	67,925	(11,457)
食 事 療 養		(649)	(21,664)	14,468,217		(33.38)	22,293	5,560	(668)
訪 問 看 護		(105)	(1,020)	9,887,280	-	-	-	-	-
合 計		37,696	44,793	935,024,832	14.49	1.19	24,804	359,349	20,874

資料:「年報」

平成 30年

		件 数	日 数	費 用 額	受診率	1件当たり日数	1件当たり費用額	1人当たり費用額	1日当たり費用額
診療費	入 院	717	9,884	380,421,960	0.29	13.79	530,575	152,657	38,489
	入 院 外	19,804	26,493	307,501,515	7.95	1.34	15,527	123,395	11,607
	歯 科	2,706	5,990	55,954,710	1.09	2.21	20,678	22,454	9,341
	小 計	23,227	42,367	743,878,185	9.32	1.82	32,026	298,506	17,558
調 剤	13,078	(14,993枚)	169,105,160	5.25	(1.15枚)	12,931	67,859	(11,279)	
食 事 療 養	(698)	(25,863)	17,092,234		(37.05)	24,487	6,859	(661)	
訪 問 看 護	(75)	(675)	6,213,420	-	-	-	-	-	
合 計	36,305	42,367	936,288,999	14.57	1.17	25,790	375,718	22,099	

資料:「年報」

令和 元年

		件 数	日 数	費 用 額	受診率	1件当たり日数	1件当たり費用額	1人当たり費用額	1日当たり費用額
診療費	入 院	658	9,382	359,566,310	0.27	14.26	546,453	148,827	38,325
	入 院 外	19,015	25,460	282,243,060	7.87	1.34	14,843	116,822	11,086
	歯 科	2,875	6,335	54,682,830	1.19	2.20	19,020	22,634	8,632
	小 計	22,548	41,177	696,492,200	9.33	1.83	30,889	288,283	16,915
調 剤	12,776	(14,568枚)	167,022,790	5.29	(1.14枚)	13,073	69,132	(11,465)	
食 事 療 養	(636)	(24,322)	16,082,614		(38.24)	25,287	6,657	(661)	
訪 問 看 護	(84)	(630)	5,937,370	-	-	-	-	-	
合 計	35,324	41,177	885,534,974	14.62	1.17	25,069	366,529	21,506	

資料:「年報」

令和 2年

		件 数	日 数	費 用 額	受診率	1件当たり日数	1件当たり費用額	1人当たり費用額	1日当たり費用額
診療費	入 院	551	7,917	337,262,936	0.23	14.37	612,092	143,761	42,600
	入 院 外	17,160	22,221	251,777,978	7.31	1.29	14,672	107,322	11,331
	歯 科	2,558	5,717	52,953,830	1.09	2.23	20,701	22,572	9,263
	小 計	20,269	35,855	641,994,744	8.64	1.77	31,674	273,655	17,905
調 剤	11,786	(13,324枚)	158,250,960	5.02	(1.13枚)	13,427	67,456	(11,877)	
食 事 療 養	(531)	(20,857)	13,606,713		(39.28)	25,625	5,800	(652)	
訪 問 看 護	(73)	(536)	4,989,420	-	-	-	-	-	
合 計	32,055	35,855	818,841,837	13.66	1.12	25,545	349,037	22,838	

資料:「年報」

令和 3年

		件 数	日 数	費 用 額	受診率	1件当たり日数	1件当たり費用額	1人当たり費用額	1日当たり費用額
診療費	入 院	609	8,501	354,841,690	0.26	13.96	582,663	153,611	41,741
	入 院 外	17,063	22,589	246,623,930	7.39	1.32	14,454	106,764	10,918
	歯 科	2,632	5,447	51,593,740	1.14	2.07	19,602	22,335	9,472
	小 計	20,304	36,537	653,059,360	8.79	1.80	32,164	282,710	17,874
調 剤	11,645	(13,074枚)	158,496,190	5.04	(1.12枚)	13,611	68,613	(12,123)	
食 事 療 養	(577)	(21,654)	14,490,021		(37.53)	25,113	6,273	(669)	
訪 問 看 護	(48)	(402)	3,673,250	-	-	-	-	-	
合 計	31,949	36,537	829,718,821	13.83	1.14	25,970	359,186	22,709	

資料:「年報」

① 年度別療養の給付内訳 退職分(4~3ベース)

平成 15 年

		件数	日数	費用額	受診率	1件当たり日数	1件当たり費用額	1人当たり費用額	1日当たり費用額
診療費	入院	135	1,990	53,463,480	0.33	14.74	396,026	132,009	26,866
	入院外	4,454	8,549	50,083,150	11.00	1.92	11,245	123,662	5,858
	歯科	592	1,783	12,340,720	1.46	3.01	20,846	30,471	6,921
	小計	5,181	12,322	115,887,350	12.79	2.38	22,368	286,142	9,405
調剤		1,961	(2,557枚)	22,650,310	4.84	(1.30枚)	11,550	55,927	(8,858)
食事療養		(128)	(1,799)	3,983,930		(14.05)	31,124	9,837	(2,215)
訪問看護		(11)	(78)	685,250	—	—	—	—	—
合計		7,142	12,322	143,206,840	17.63	1.73	19,955	351,905	11,566

平成 16 年

		件数	日数	費用額	受診率	1件当たり日数	1件当たり費用額	1人当たり費用額	1日当たり費用額
診療費	入院	141	2,087	72,600,730	0.27	14.80	514,899	141,522	34,787
	入院外	6,254	10,902	66,623,110	12.19	1.74	10,653	129,870	6,111
	歯科	744	2,147	15,548,150	1.45	2.89	20,898	30,308	7,242
	小計	7,139	15,136	154,771,990	13.92	2.12	21,680	301,700	10,225
調剤		3,125	(3,936枚)	40,608,440	6.09	(1.26枚)	12,995	79,159	(10,317)
食事療養		(135)	(1,760)	3,927,350		(13.04)	29,091	7,656	(2,231)
訪問看護		(12)	(102)	904,200	—	—	—	—	—
合計		10,264	15,136	200,211,980	20.01	1.47	19,418	388,514	13,168

平成 17 年

		件数	日数	費用額	受診率	1件当たり日数	1件当たり費用額	1人当たり費用額	1日当たり費用額
診療費	入院	168	2,689	81,740,682	0.29	16.01	486,552	138,779	30,398
	入院外	7,329	12,628	81,064,436	12.44	1.72	11,061	137,631	6,419
	歯科	839	2,459	19,475,700	1.42	2.93	23,213	33,066	7,920
	小計	8,336	17,776	182,280,818	14.15	2.13	21,867	309,475	10,254
調剤		3,580	(4,478枚)	48,103,276	6.08	(1.25枚)	13,437	81,669	(10,742)
食事療養		(159)	(2,291)	4,976,624		(14.41)	31,300	8,449	(2,172)
訪問看護		(13)	(61)	573,650	—	—	—	—	—
合計		11,916	17,776	235,934,368	20.23	1.49	19,752	399,594	13,240

平成 18 年

		件数	日数	費用額	受診率	1件当たり日数	1件当たり費用額	1人当たり費用額	1日当たり費用額
診療費	入院	216	2,515	98,640,630	0.30	11.64	456,670	456,670	39,221
	入院外	8,294	14,577	98,620,990	11.57	1.76	11,891	456,579	6,766
	歯科	984	2,701	22,183,040	1.37	2.74	22,544	102,699	8,213
	小計	9,494	19,793	219,444,660	13.24	2.08	23,114	1,015,948	11,087
調剤		4,220	(5,179枚)	56,506,150	5.89	(1.22枚)	13,390	261,603	(11,424)
食事療養		(207)	(5,890)	4,112,338		(28.45)	19,866	19,039	(698)
訪問看護		(20)	(136)	1,219,600	—	—	—	—	—
合計		13,714	19,793	281,282,748	19.13	1.44	20,511	390,604	14,211

平成 19 年

		件数	日数	費用額	受診率	1件当たり日数	1件当たり費用額	1人当たり費用額	1日当たり費用額
診療費	入院	270	3,706	119,619,840	0.38	13.73	443,036	166,834	32,277
	入院外	9,221	15,890	107,839,851	12.86	1.72	11,695	150,404	6,787
	歯科	981	2,775	22,341,770	1.37	2.83	22,774	31,160	8,051
	小計	10,472	22,371	249,801,461	14.61	2.14	23,854	348,398	11,166
調剤		4,723	(5,847枚)	63,906,290	6.59	(1.24枚)	13,531	89,130	(11,424)
食事療養		(262)	(9,021)	5,954,277		(34.43)	22,726	8,304	(660)
訪問看護		(26)	(182)	1,710,100	—	—	—	—	—
合計		15,195	22,371	321,372,128	21.19	1.47	21,150	448,218	14,366

資料:「年報」

平成 20 年

		件 数	日 数	費 用 額	受診率	1件当たり日数	1件当たり費用額	1人当たり費用額	1日当たり費用額
診 療 費	入 院	71	1,153	34,043,760	0.33	16.24	479,490	157,610	29,526
	入 院 外	2,301	3,569	22,313,700	10.65	1.55	9,697	103,304	6,252
	歯 科	266	718	5,961,260	1.23	2.70	22,411	27,598	8,303
	小 計	2,638	5,440	62,318,720	12.21	2.06	23,623	288,513	11,456
調 剤		1,344	(1,611枚)	16,968,280	6.22	(1.20枚)	12,625	78,557	(10,533)
食 事 療 養		(68)	(2,875)	1,999,974		(42.28)	29,411	9,259	(696)
訪 問 看 護		(▲2)	(▲38)	(▲312,500)	—	—	—	—	—
合 計		3,982	5,440	81,286,974	18.44	1.37	20,414	376,329	14,942

平成 21 年

		件 数	日 数	費 用 額	受診率	1件当たり日数	1件当たり費用額	1人当たり費用額	1日当たり費用額
診 療 費	入 院	67	931	39,153,220	0.36	13.90	584,376	212,789	42,055
	入 院 外	1,713	2,536	24,518,630	9.31	1.48	14,313	133,253	9,668
	歯 科	168	417	3,455,130	0.91	2.48	20,566	18,778	8,286
	小 計	1,948	3,884	67,126,980	10.59	1.99	34,459	364,821	17,283
調 剤		1,067	(1273枚)	14,524,040	5.80	(1.19枚)	13,612	78,935	(11,409)
食 事 療 養		(48)	(1810回)	1,368,102		(37.71)	-28,502	7,435	(756)
訪 問 看 護		0	0	0	—	—	—	—	—
合 計		3,015	3,884	83,019,122	16.39	1.29	27,535	451,191	21,375

平成 22 年

		件 数	日 数	費 用 額	受診率	1件当たり日数	1件当たり費用額	1人当たり費用額	1日当たり費用額
診 療 費	入 院	60	893	35,846,950	0.31	14.88	597,449	185,735	40,142
	入 院 外	1,624	2,403	23,814,670	8.41	1.48	14,664	123,392	9,910
	歯 科	248	635	6,243,890	1.28	2.56	25,177	32,352	9,833
	小 計	1,932	3,931	65,905,510	10.01	2.03	34,113	341,479	16,766
調 剤		987	(1177枚)	13,314,050	5.11	(1.19枚)	13,489	68,985	(11,312)
食 事 療 養		(58)	(2034回)	1,048,096		(35.07)	18,071	5,431	(515)
訪 問 看 護		0	0	0	—	—	—	—	—
合 計		2,919	3,931	80,267,656	15.12	1.35	27,498	415,895	20,419

平成 23 年

		件 数	日 数	費 用 額	受診率	1件当たり日数	1件当たり費用額	1人当たり費用額	1日当たり費用額
診 療 費	入 院	65	1,009	35,405,010	0.33	15.52	544,692	178,813	35,089
	入 院 外	982	1,781	19,695,380	4.96	1.81	20,056	99,472	11,059
	歯 科	107	242	1,944,540	0.54	2.26	18,173	9,821	8,035
	小 計	1,154	3,032	57,044,930	5.83	2.63	49,432	288,106	18,814
調 剤		582	(730枚)	8,657,330	2.94	(1.25枚)	14,875	43,724	(11,859)
食 事 療 養		(61)	(2418回)	1,700,394		(39.64)	27,875	8,588	(703)
訪 問 看 護		0	0	0	—	—	—	—	—
合 計		1,736	3,032	67,402,654	8.77	1.75	38,826	340,417	22,230

平成 24 年

		件 数	日 数	費 用 額	受診率	1件当たり日数	1件当たり費用額	1人当たり費用額	1日当たり費用額
診 療 費	入 院	55	521	21,218,310	0.34	9.47	385,787	130,977	40,726
	入 院 外	1,321	2,313	22,824,260	8.15	1.75	17,278	140,890	9,868
	歯 科	185	450	4,351,730	1.14	2.43	23,523	26,863	9,671
	小 計	1,561	3,284	48,394,300	9.64	2.10	31,002	298,730	14,736
調 剤		1,045	(962枚)	12,366,310	6.45	(0.92枚)	11,834	76,335	(12,855)
食 事 療 養		(49)	(1329回)	857,540		(27.12)	17,501	5,293	(645)
訪 問 看 護		0	0	0	—	—	—	—	—
合 計		2,606	3,284	61,618,150	16.09	1.26	23,645	380,359	18,763

資料:「年報」

平成 25 年

		件 数	日 数	費 用 額	受診率	1件当たり日数	1件当たり費用額	1人当たり費用額	1日当たり費用額
診 療 費	入 院	50	577	26,890,510	0.39	11.54	537,810	211,736	46,604
	入 院 外	1,000	1,655	16,162,770	7.87	1.66	16,163	127,266	9,766
	歯 科	154	382	2,983,800	1.21	2.48	19,375	23,494	7,811
	小 計	1,204	2,614	46,037,080	9.48	2.17	38,237	362,497	17,612
調 剤		649	(780枚)	9,447,620	5.11	(1.20枚)	14,557	74,391	(12,112)
食 事 療 養		(47)	(1440回)	979,676		(30.64)	20,844	7,714	(680)
訪 問 看 護		0	0	0	-	-	-	-	-
合 計		1,853	2,614	56,464,376	14.59	1.41	30,472	444,601	21,601

平成 26 年

		件 数	日 数	費 用 額	受診率	1件当たり日数	1件当たり費用額	1人当たり費用額	1日当たり費用額
診 療 費	入 院	20	128	4,728,700	0.21	6.40	236,435	50,305	36,943
	入 院 外	773	1,074	12,648,730	8.22	1.39	16,363	134,561	11,777
	歯 科	140	341	2,978,010	1.49	2.44	21,272	31,681	8,733
	小 計	933	1,543	20,355,440	9.93	1.65	21,817	216,547	13,192
調 剤		518	(592枚)	7,918,160	5.51	(1.14枚)	15,286	84,236	(13,375)
食 事 療 養		(18)	(313回)	210,476		(17.39)	11,693	2,239	(672)
訪 問 看 護		(11)	(35)	(363670)	-	-	-	-	-
合 計		1,451	1,543	28,484,076	15.44	1.06	19,631	303,022	18,460

平成 27 年

		件 数	日 数	費 用 額	受診率	1件当たり日数	1件当たり費用額	1人当たり費用額	1日当たり費用額
診 療 費	入 院	33	446	25,461,890	0.62	13.52	771,572	480,413	57,089
	入 院 外	441	586	8,685,870	8.32	1.33	19,696	163,884	14,822
	歯 科	86	177	1,416,890	1.62	2.06	16,475	26,734	8,005
	小 計	560	1,209	35,564,650	10.57	2.16	63,508	671,031	29,417
調 剤		293	(340枚)	4,543,610	5.53	(1.16枚)	15,507	85,728	(13,364)
食 事 療 養		(31)	(1147回)	767,946		(37.00)	24,772	14,490	(670)
訪 問 看 護		(3)	(10)	(103060)	-	-	-	-	-
合 計		853	1,209	40,979,266	16.09	1.42	48,041	773,194	33,895

平成 28 年

		件 数	日 数	費 用 額	受診率	1件当たり日数	1件当たり費用額	1人当たり費用額	1日当たり費用額
診 療 費	入 院	16	143	7,293,120	0.73	8.94	455,820	331,505	51,001
	入 院 外	235	297	5,109,770	10.68	1.26	21,744	232,262	17,205
	歯 科	42	107	1,019,990	1.91	2.55	24,285	46,363	9,533
	小 計	293	547	13,422,880	13.32	1.87	45,812	610,131	24,539
調 剤		176	(201枚)	2,121,860	8.00	(1.14枚)	12,056	96,448	(10,557)
食 事 療 養		(15)	(243回)	163,260		(16.20)	10,884	7,421	(672)
訪 問 看 護		(0)	(0)	(0)	-	-	-	-	-
合 計		469	547	15,708,000	21.32	1.17	33,493	714,000	28,717

平成 29 年

		件 数	日 数	費 用 額	受診率	1件当たり日数	1件当たり費用額	1人当たり費用額	1日当たり費用額
診 療 費	入 院	1	8	723,810	0.25	8.00	723,810	180,953	90,476
	入 院 外	44	46	1,861,080	11.00	1.05	42,297	465,270	40,458
	歯 科	11	28	224,250	2.75	2.55	20,386	56,063	8,009
	小 計	56	82	2,809,140	14.00	1.46	50,163	702,285	34,258
調 剤		27	(29枚)	226,890	6.75	(1.07枚)	8,403	56,723	(7,824)
食 事 療 養		(1)	(21回)	13,840		(21.00)	13,840	3,460	(659)
訪 問 看 護		(0)	(0)	(0)	-	-	-	-	-
合 計		83	82	3,049,870	20.75	0.99	36,745	762,468	37,194

資料:「年報」

平成 30 年

		件数	日数	費用額	受診率	1件当たり日数	1件当たり費用額	1人当たり費用額	1日当たり費用額
診療費	入院	0	0	0	0.00	0.00	0	0	0
	入院外	0	0	0	0.00	0.00	0	0	0
	歯科	0	0	0	0.00	0.00	0	0	0
	小計	0	0	0	0.00	0.00	0	0	0
調剤		0	(0枚)	0	0.00	(0.00枚)	0	0	(0)
食事療養		(0)	(0回)	0		(0.00)	0	0	(0)
訪問看護		0	0	0	-	-	-	-	-
合計		0	0	0	0.00	0.00	0	0	0

資料:「年報」

令和元年

		件数	日数	費用額	受診率	1件当たり日数	1件当たり費用額	1人当たり費用額	1日当たり費用額
診療費	入院	0	0	0	0.00	0.00	0	0	0
	入院外	0	0	0	0.00	0.00	0	0	0
	歯科	0	0	0	0.00	0.00	0	0	0
	小計	0	0	0	0.00	0.00	0	0	0
調剤		0	(0枚)	0	0.00	(0.00枚)	0	0	(0)
食事療養		(0)	(0回)	0		(0.00)	0	0	(0)
訪問看護		0	0	0	-	-	-	-	-
合計		0	0	0	0.00	0.00	0	0	0

資料:「年報」

令和2年

		件数	日数	費用額	受診率	1件当たり日数	1件当たり費用額	1人当たり費用額	1日当たり費用額
診療費	入院	0	0	0	0.00	0.00	0	0	0
	入院外	0	0	0	0.00	0.00	0	0	0
	歯科	0	0	0	0.00	0.00	0	0	0
	小計	0	0	0	0.00	0.00	0	0	0
調剤		0	(0枚)	0	0.00	(0.00枚)	0	0	(0)
食事療養		(0)	(0回)	0		(0.00)	0	0	(0)
訪問看護		0	0	0	-	-	-	-	-
合計		0	0	0	0.00	0.00	0	0	0

令和3年

		件数	日数	費用額	受診率	1件当たり日数	1件当たり費用額	1人当たり費用額	1日当たり費用額
診療費	入院	0	0	0	0.00	0.00	0	0	0
	入院外	0	0	0	0.00	0.00	0	0	0
	歯科	0	0	0	0.00	0.00	0	0	0
	小計	0	0	0	0.00	0.00	0	0	0
調剤		0	(0枚)	0	0.00	(0.00枚)	0	0	(0)
食事療養		(0)	(0回)	0		(0.00)	0	0	(0)
訪問看護		0	0	0	-	-	-	-	-
合計		0	0	0	0.00	0.00	0	0	0

① 年度別療養の給付内訳 老人分 (3~2ベース)

平成 15 年

	件数	日数	費用額	受診率	1件当たり日数	1件当たり費用額	1人当たり費用額	1日当たり費用額	
診療費	入院	1,432	26,656	564,482,251	1.08	18.61	394,192	426,991	21,177
	入院外	19,368	49,939	340,431,263	14.65	2.58	17,577	257,512	6,817
	歯科	1,260	3,591	33,294,690	0.95	2.85	26,424	25,185	9,272
	小計	22,060	80,186	938,208,204	16.69	3.63	42,530	709,689	11,700
調剤	8,969	(13,538枚)	145,155,508	6.78	(1.51枚)	16,184	109,800	(10,722)	
食事療養	(1,338)	(23,242)	50,814,130		(17.37)	37,978	38,437	(2,186)	
施設療養費	0	0	0		0.00	0	0	0	
訪問看護	(66)	(389)	(3,545,700)	-	-	-	-	-	
合計	31,029	80,186	1,134,177,842	23.47	2.58	36,552	857,926	14,144	

平成 16 年

	件数	日数	費用額	受診率	1件当たり日数	1件当たり費用額	1人当たり費用額	1日当たり費用額	
診療費	入院	1,375	25,806	515,520,190	1.07	18.77	374,924	400,560	19,977
	入院外	19,401	48,245	318,988,210	15.07	2.49	16,442	247,854	6,612
	歯科	1,184	3,329	29,961,290	0.92	2.81	25,305	23,280	9,000
	小計	21,960	77,380	864,469,690	17.06	3.52	39,366	671,694	11,172
調剤	9,726	(14,142枚)	166,224,940	7.56	(1.45枚)	17,091	129,157	(11,754)	
食事療養	(1,274)	(22,143)	47,837,710		(17.38)	37,549	37,170	(2,160)	
施設療養費	0	0	0		0.00	0	0	0	
訪問看護	(49)	(342)	(3,072,750)	-	-	-	-	-	
合計	31,686	77,380	1,078,532,340	24.62	2.44	34,038	838,020	13,938	

平成 17 年

	件数	日数	費用額	受診率	1件当たり日数	1件当たり費用額	1人当たり費用額	1日当たり費用額	
診療費	入院	1,429	26,008	567,153,484	1.16	18.20	396,888	461,476	21,807
	入院外	18,551	45,380	307,338,778	15.09	2.45	16,567	250,072	6,773
	歯科	1,094	3,135	29,089,350	0.89	2.87	26,590	23,669	9,279
	小計	21,074	74,523	903,581,612	17.15	3.54	42,877	735,217	12,125
調剤	9,437	(13,180枚)	163,609,270	7.68	(1.40枚)	17,337	133,124	(12,413)	
食事療養	(1,306)	(22,153)	48,077,770		(16.96)	36,813	39,119	(2,170)	
施設療養費	0	0	0		0.00	0	0	0	
訪問看護	(48)	(406)	(3,546,400)	-	-	-	-	-	
合計	30,511	74,523	1,115,268,652	24.83	2.44	36,553	907,460	14,965	

平成 18 年

	件数	日数	費用額	受診率	1件当たり日数	1件当たり費用額	1人当たり費用額	1日当たり費用額	
診療費	入院	1,365	24,710	513,233,952	1.16	18.10	375,996	437,540	20,770
	入院外	17,630	42,879	300,804,908	15.03	2.43	17,062	256,441	7,015
	歯科	1,082	3,067	27,379,562	0.92	2.83	25,305	23,341	8,927
	小計	20,077	70,656	841,418,422	17.12	3.52	41,910	717,322	11,909
調剤	9,197	(13,071枚)	161,397,310	7.84	(1.42枚)	17,549	137,322	(12,348)	
食事療養	(1,269)	(57,653)	40,598,477		(45.43)	31,992	34,611	(704)	
施設療養費	0	0	0		0.00	0	0	0	
訪問看護	(71)	(606)	(5,321,150)	-	-	-	-	-	
合計	29,274	70,656	1,043,414,209	24.96	2.41	35,643	889,526	14,768	

平成 19 年

	件数	日数	費用額	受診率	1件当たり日数	1件当たり費用額	1人当たり費用額	1日当たり費用額	
診療費	入院	1,420	25,805	548,711,344	1.25	18.17	386,416	484,300	21,264
	入院外	17,212	39,576	290,465,210	15.19	2.30	16,876	256,368	7,339
	歯科	1,042	2,888	26,271,500	0.92	2.77	25,213	23,188	9,097
	小計	19,674	68,269	865,448,054	17.36	3.47	43,989	763,855	12,677
調剤	9,011	(12,272枚)	164,741,238	7.95	(1.36枚)	18,282	145,403	(13,424)	
食事療養	(1,317)	(62,350)	40,452,896		(47.34)	30,716	35,704	(649)	
施設療養費	0	0	0		0.00	0	0	0	
訪問看護	(57)	(451)	(3,909,450)	-	-	-	-	-	
合計	28,685	68,269	1,070,642,188	25.32	2.38	37,324	944,962	15,683	

① 年度別療養の給付内訳 老人分 (3~2ベース)
平成 20 年 (参考)

	件数	日数	費用額	受診率	1件当たり日数	1件当たり費用額	1人当たり費用額	1日当たり費用額	
診療費	入院	1,508	28,050	601,836,470	1.05	18.60	399,096	417,362	21,456
	入院外	20,330	42,333	314,832,340	14.10	2.08	15,486	218,330	7,437
	歯科	1,329	3,609	31,306,610	0.92	2.72	23,557	21,711	8,675
	小計	23,167	73,992	947,975,420	16.07	3.19	40,919	657,403	12,812
調剤	10,755	(13,991枚)	190,190,260	7.46	(1.30枚)	17,684	131,893	(13,594)	
食事療養	(1,419)	(72,594)	47,764,584		(51.16)	33,661	33,124	(658)	
施設療養費	0	0	0		0.00	0	0	0	
訪問看護	(75)	(451)	(3,909,450)	-	-	-	-	-	
合計	33,922	73,992	1,185,930,264	23.52	2.18	34,961	822,420	16,028	

平成 21 年 (参考)

	件数	日数	費用額	受診率	1件当たり日数	1件当たり費用額	1人当たり費用額	1日当たり費用額	
診療費	入院	1,694	30,236	691,574,003	1.13	17.85	408,249	461,973	22,873
	入院外	23,155	46,873	354,609,130	15.47	2.02	15,315	236,880	7,565
	歯科	1,466	3,895	35,430,090	0.98	2.66	24,168	23,667	9,096
	小計	26,315	81,004	1,081,613,223	17.58	3.08	41,103	722,521	13,353
調剤	12,327	(15,750枚)	226,922,480	8.23	(1.28枚)	18,409	151,585	(14,408)	
食事療養	(1,588)	(73,781)	48,728,872		(46.46)	30,686	32,551	(660)	
施設療養費	0	0	0		0.00	0	0	0	
訪問看護	(99)	(930)	(8,835,600)	-	-	-	-	-	
合計	38,642	81,004	1,357,264,575	25.81	2.10	35,124	906,656	16,756	

平成 22 年 (参考)

	件数	日数	費用額	受診率	1件当たり日数	1件当たり費用額	1人当たり費用額	1日当たり費用額	
診療費	入院	1,559	28,004	659,708,910	1.02	17.96	423,162	430,338	23,558
	入院外	22,923	46,259	362,588,280	14.95	2.02	15,818	236,522	7,838
	歯科	1,465	3,767	35,506,050	0.96	2.57	24,236	23,161	9,426
	小計	25,947	78,030	1,057,803,240	16.93	3.01	40,768	690,022	13,556
調剤	12,852	(16,704枚)	228,619,080	8.38	(1.30枚)	17,789	149,132	(13,686)	
食事療養	(1,463)	(70,333)	46,307,862		(48.07)	31,653	30,207	(658)	
施設療養費	0	0	0		0.00	0	0	0	
訪問看護	(84)	(861)	(7,828,850)	-	-	-	-	-	
合計	38,799	78,030	1,332,730,182	25.31	2.01	34,350	869,361	17,080	

平成 23 年 (参考)

	件数	日数	費用額	受診率	1件当たり日数	1件当たり費用額	1人当たり費用額	1日当たり費用額	
診療費	入院	1,616	28,411	712,227,960	1.01	17.58	440,735	445,421	25,069
	入院外	23,896	48,248	395,358,990	14.94	2.02	16,545	247,254	8,194
	歯科	1,635	4,220	36,263,530	1.02	2.58	22,180	22,679	8,593
	小計	27,147	80,879	1,143,850,480	16.98	2.98	42,135	715,354	14,143
調剤	13,511	(17,490枚)	215,708,721	8.45	(1.29枚)	15,965	134,902	(12,333)	
食事療養	(1,507)	(69,664)	46,165,828		(46.23)	30,634	28,872	(663)	
施設療養費	0	0	0		0.00	0	0	0	
訪問看護	(93)	(978)	(9,529,950)	-	-	-	-	-	
合計	40,658	80,879	1,405,725,029	25.43	1.99	34,574	879,128	17,381	

平成 24 年 (参考)

	件数	日数	費用額	受診率	1件当たり日数	1件当たり費用額	1人当たり費用額	1日当たり費用額	
診療費	入院	1,738	31,005	814,946,390	1.05	17.84	468,899	491,227	26,284
	入院外	24,541	48,870	393,244,240	14.79	1.99	16,024	237,037	8,047
	歯科	1,695	4,392	39,936,060	1.02	2.59	23,561	24,072	9,093
	小計	27,974	84,267	1,248,126,690	16.86	3.01	44,617	752,337	14,812
調剤	13,969	(17,774枚)	247,230,240	8.42	(1.27枚)	17,698	149,024	(13,910)	
食事療養	(1,615)	(76,684)	51,043,288		(47.48)	31,606	30,768	(666)	
施設療養費	0	0	0		0.00	0	0	0	
訪問看護	(124)	(1,384)	(13,653,900)	-	-	-	-	-	
合計	41,943	84,267	1,546,400,218	25.28	2.01	36,869	932,128	18,351	

① 年度別療養の給付内訳 老人分 (3～2ベース)
平成 25 年 (参考)

	件数	日数	費用額	受診率	1件当たり日数	1件当たり費用額	1人当たり費用額	1日当たり費用額	
診療費	入院	1,666	31,463	775,796,180	0.98	18.89	465,664	455,012	24,657
	入院外	24,710	47,601	397,899,190	14.49	1.93	16,103	233,372	8,359
	歯科	1,745	4,596	45,516,050	1.02	2.63	26,084	26,696	9,903
	小計	28,121	83,660	1,219,211,420	16.49	2.98	43,356	715,080	14,573
調剤	13,911	(17,469枚)	255,735,100	8.16	(1.26枚)	18,384	149,991	(14,639)	
食事療養	(1,552)	(75,499)	50,644,526		(48.65)	32,632	29,704	(671)	
施設療養費	0	0	0		0.00	0	0	0	
訪問看護	(135)	(1,643)	(14,877,000)	-	-	-	-	-	
合計	42,032	83,660	1,525,591,046	24.65	1.99	36,296	894,775	18,236	

平成 26 年 (参考)

	件数	日数	費用額	受診率	1件当たり日数	1件当たり費用額	1人当たり費用額	1日当たり費用額	
診療費	入院	1,645	30,185	776,304,823	0.95	18.35	471,918	449,511	25,718
	入院外	24,554	45,795	388,556,480	14.22	1.87	15,825	224,989	8,485
	歯科	1,884	4,915	45,911,350	1.09	2.61	24,369	26,584	9,341
	小計	28,083	80,895	1,210,772,653	16.26	2.88	43,114	701,084	14,967
調剤	14,381	(17,745枚)	267,180,670	8.33	(1.23枚)	18,579	154,708	(15,057)	
食事療養	(1,501)	(72,752)	48,735,103		(48.47)	32,468	28,220	(670)	
施設療養費	0	0	0		0.00	0	0	0	
訪問看護	(89)	(1,265)	(11,831,310)	-	-	-	-	-	
合計	42,464	80,895	1,526,688,426	24.59	1.91	35,953	884,012	18,872	

平成 27 年 (参考)

	件数	日数	費用額	受診率	1件当たり日数	1件当たり費用額	1人当たり費用額	1日当たり費用額	
診療費	入院	1,700	31,314	818,427,480	0.96	18.42	481,428	462,127	26,136
	入院外	24,894	44,325	403,554,530	14.06	1.78	16,211	227,868	9,104
	歯科	1,965	5,019	46,051,620	1.11	2.55	23,436	26,003	9,175
	小計	28,559	80,658	1,268,033,630	16.13	2.82	44,400	715,999	15,721
調剤	14,571	(17,938枚)	269,908,210	8.23	(1.23枚)	18,524	152,404	(15,047)	
食事療養	(1,535)	(74,370)	50,173,858		(48.45)	32,687	28,331	(675)	
施設療養費	0	0	0		0.00	0	0	0	
訪問看護	(68)	(777)	(8,310,590)	-	-	-	-	-	
合計	43,130	80,658	1,588,115,698	24.35	1.87	36,822	896,734	19,690	

平成 28 年 (参考)

	件数	日数	費用額	受診率	1件当たり日数	1件当たり費用額	1人当たり費用額	1日当たり費用額	
診療費	入院	1,695	30,413	857,512,740	0.94	17.94	505,907	477,723	28,196
	入院外	25,396	43,574	402,014,250	14.15	1.72	15,830	223,963	9,226
	歯科	2,112	5,666	58,401,430	1.18	2.68	27,652	32,536	10,307
	小計	29,203	79,653	1,317,928,420	16.27	2.73	45,130	734,222	16,546
調剤	15,092	(18,789枚)	267,537,708	8.41	(1.24枚)	17,727	149,046	(14,239)	
食事療養	(1,596)	(74,869)	50,761,644		(46.91)	31,806	28,279	(678)	
施設療養費	0	0	0		0.00	0	0	0	
訪問看護	(80)	(505)	(4,854,330)	-	-	-	-	-	
合計	44,295	79,653	1,636,227,772	24.68	1.80	36,939	911,548	20,542	

平成 29 年 (参考)

	件数	日数	費用額	受診率	1件当たり日数	1件当たり費用額	1人当たり費用額	1日当たり費用額	
診療費	入院	1,644	30,497	835,677,406	0.90	18.55	508,320	459,922	27,402
	入院外	25,397	41,907	408,121,370	13.98	1.65	16,070	224,613	9,739
	歯科	2,069	5,272	49,505,370	1.14	2.55	23,927	27,246	9,390
	小計	29,110	77,676	1,293,304,146	16.02	2.67	44,428	711,780	16,650
調剤	15,345	(18,896枚)	268,832,060	8.45	(1.23枚)	17,519	147,954	(14,227)	
食事療養	(1,501)	(68,300)	46,485,952		(45.50)	30,970	25,584	(681)	
施設療養費	0	0	0		0.00	0	0	0	
訪問看護	(93)	(742)	(7,149,000)	-	-	-	-	-	
合計	44,455	77,676	1,608,622,158	24.47	1.75	36,185	885,318	20,709	

資料:「年報」(～平成19年)、後期高齢者市町村別医療費統計(平成20年～) HP

① 年度別療養の給付内訳 老人分 (3～2ベース)
平成30年(参考)

	件数	日数	費用額	受診率	1件当たり日数	1件当たり費用額	1人当たり費用額	1日当たり費用額	
診療費	入院	1,560	27,820	802,684,440	0.85	17.83	514,541	437,192	28,853
	入院外	24,604	37,843	382,031,890	13.40	1.54	15,527	208,078	10,095
	歯科	1,921	4,701	43,442,310	1.05	2.45	22,614	23,661	9,241
	小計	28,085	70,364	1,228,158,640	15.30	2.51	43,730	668,932	17,454
調剤	16,480	(19,594枚)	271,433,400	8.98	(1.19枚)	16,470	147,840	(13,853)	
食事療養	(1,454)	(67,843)	45,719,900		(46.66)	31,444	24,902	(674)	
施設療養費	0	0	0		0.00	0	0	0	
訪問看護	(107)	(745)	(7,790,690)	-	-	-	-	-	
合計	44,565	70,364	1,545,311,940	24.27	1.58	34,675	841,673	21,962	

資料:「年報」(～平成19年)、後期高齢者市町村別医療費統計(平成20年～) HP

令和元年(参考)

	件数	日数	費用額	受診率	1件当たり日数	1件当たり費用額	1人当たり費用額	1日当たり費用額	
診療費	入院	1,638	28,022	833,068,140	0.89	17.11	508,589	452,017	29,729
	入院外	24,220	36,632	373,135,166	13.14	1.51	15,406	202,461	10,186
	歯科	2,109	4,940	41,495,810	1.14	2.34	19,676	22,515	8,400
	小計	27,967	69,594	1,247,699,116	15.17	2.49	44,613	676,994	17,928
調剤	16,406	(19,286枚)	259,432,201	8.90	(1.18枚)	15,813	140,766	(13,452)	
食事療養	(1,503)	(66,146)	44,717,746		(44.01)	29,752	24,264	(676)	
施設療養費	0	0	0		0.00	0	0	0	
訪問看護	(116)	(827)	(8,355,370)	-	-	-	-	-	
合計	44,373	69,594	1,551,849,063	24.08	1.57	34,973	842,023	22,299	

資料:「年報」(～平成19年)、後期高齢者市町村別医療費統計(平成20年～) HP

令和2年(参考)

	件数	日数	費用額	受診率	1件当たり日数	1件当たり費用額	1人当たり費用額	1日当たり費用額	
診療費	入院	1,535	25,949	862,635,710	0.83	16.90	561,978	465,033	33,244
	入院外	22,918	34,486	373,624,340	12.35	1.50	16,303	201,415	10,834
	歯科	1,861	4,489	41,011,660	1.00	2.41	22,037	22,109	9,136
	小計	26,314	64,924	1,277,271,710	14.19	2.47	48,540	688,556	19,673
調剤	15,682	(18,329枚)	285,404,300	8.45	(1.17枚)	18,199	153,857	(15,571)	
食事療養	(1,393)	(61,798)	41,803,619		(44.36)	30,010	22,536	(676)	
施設療養費	0	0	0		0.00	0	0	0	
訪問看護	(118)	(1,063)	(11,566,720)	-	-	-	-	-	
合計	41,996	64,924	1,604,479,629	22.64	1.55	38,206	864,949	24,713	

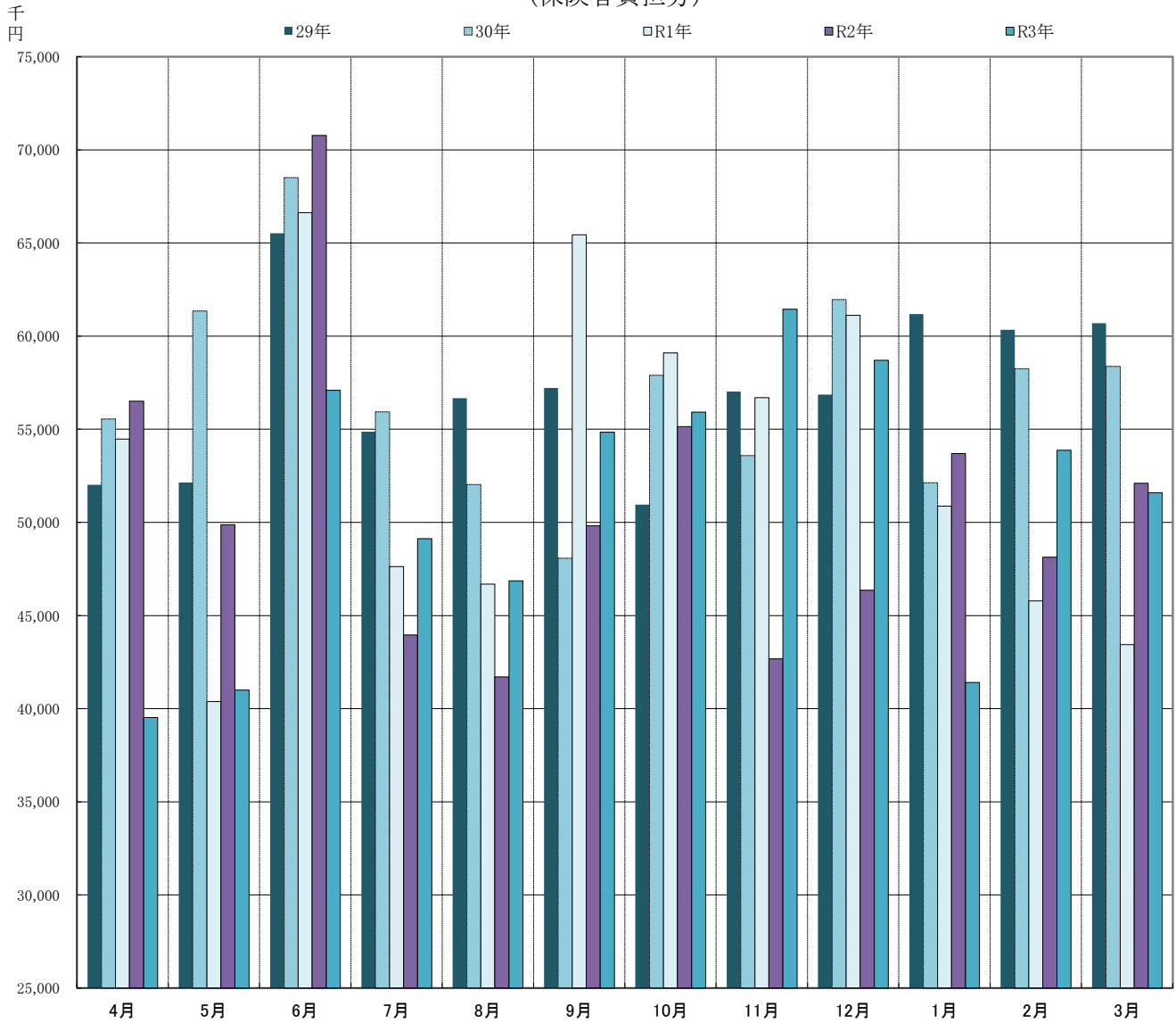
資料:「年報」(～平成19年)、後期高齢者市町村別医療費統計(平成20年～) HP

令和3年(参考)

	件数	日数	費用額	受診率	1件当たり日数	1件当たり費用額	1人当たり費用額	1日当たり費用額	
診療費	入院	1,462	24,625	827,669,210	0.78	16.84	566,121	441,895	33,611
	入院外	23,111	34,862	395,631,143	12.34	1.51	17,119	211,229	11,348
	歯科	1,949	4,281	45,793,550	1.04	2.20	23,496	24,449	10,697
	小計	26,522	63,768	1,269,093,903	14.16	2.40	47,851	677,573	19,902
調剤	15,634	(18,191枚)	280,797,400	8.35	(1.16枚)	17,961	149,919	(15,436)	
食事療養	(1,354)	(57,443)	39,139,548		(42.42)	28,907	20,897	(681)	
施設療養費	0	0	0		0.00	0	0	0	
訪問看護	(118)	(1,160)	(12,095,450)	-	-	-	-	-	
合計	42,156	63,768	1,589,030,851	22.51	1.51	37,694	848,388	24,919	

資料:「年報」(～平成19年)、後期高齢者市町村別医療費統計(平成20年～) HP

療養給付費一般被保険者月別推移
(保険者負担分)



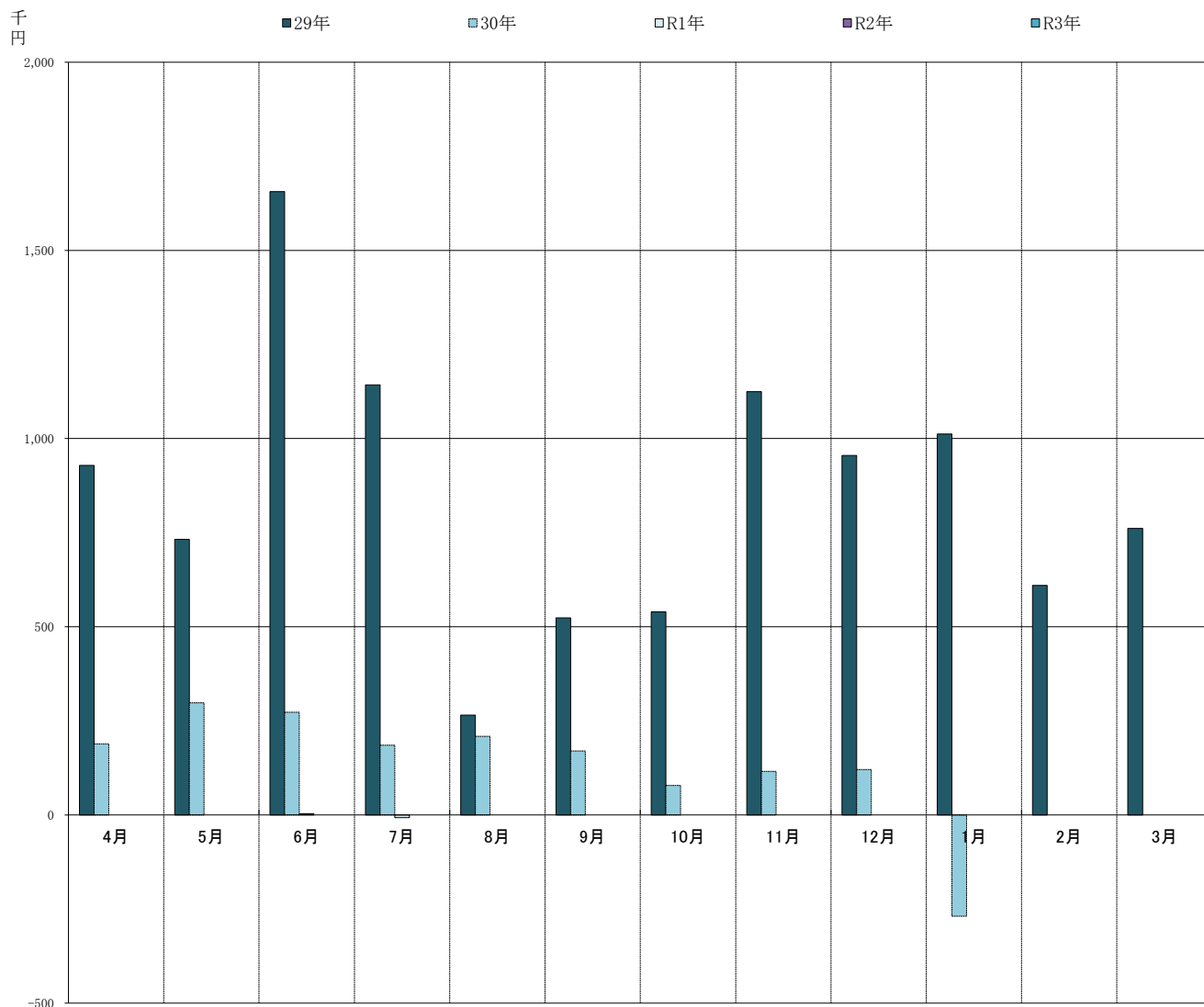
診療月

(単位:千円)

	4月	5月	6月	7月	8月	9月	10月	11月	12月	1月	2月	3月	計	平均
平成 20年	61,913	58,374	57,656	65,408	59,511	59,142	67,506	57,337	70,126	68,569	59,366	63,530	748,438	62,370
平成 21年	63,721	57,808	63,040	63,303	57,947	57,366	59,651	62,780	68,967	56,471	53,282	70,182	734,518	61,210
平成 22年	69,280	57,652	61,923	60,253	62,882	69,931	59,326	66,371	74,810	68,036	53,844	68,560	772,868	64,406
平成 23年	66,501	57,963	56,574	60,362	57,493	58,966	58,193	55,831	55,964	48,350	63,657	66,608	706,462	58,872
平成 24年	61,724	65,287	55,925	63,195	54,422	55,948	61,371	62,685	52,626	63,794	61,789	72,619	731,385	60,949
平成 25年	66,024	52,594	50,989	64,605	55,914	52,921	63,614	68,142	69,658	61,952	64,126	59,797	730,336	60,861
平成 26年	66,357	61,319	59,088	60,223	66,451	62,714	70,631	65,659	60,805	60,603	68,465	74,566	776,881	64,740
平成 27年	67,093	61,739	64,966	55,079	60,867	54,040	58,212	62,369	60,509	52,932	58,701	63,729	720,236	60,020
平成 28年	67,758	60,882	63,862	55,215	50,738	52,021	54,751	51,551	62,219	49,055	56,727	60,842	685,621	57,135
平成 29年	52,022	52,142	65,529	54,864	56,676	57,218	50,961	57,019	56,864	61,185	60,341	60,693	685,514	57,126
平成 30年	55,553	61,348	68,509	55,938	52,037	48,080	57,892	53,585	61,963	52,131	58,256	58,378	683,670	56,973
令和 元年	54,468	40,380	66,634	47,629	46,690	65,439	59,102	56,693	61,117	50,878	45,791	43,436	638,257	53,188
令和 2年	56,508	49,883	70,768	43,961	41,711	49,826	55,147	42,677	46,357	53,704	48,133	52,098	610,773	50,898
令和 3年	39,532	40,996	57,087	49,126	46,860	54,841	55,922	61,451	58,697	41,406	53,868	51,597	611,383	50,949

資料:「月報」

療養給付費退職被保険者月別推移
(保険者負担分)



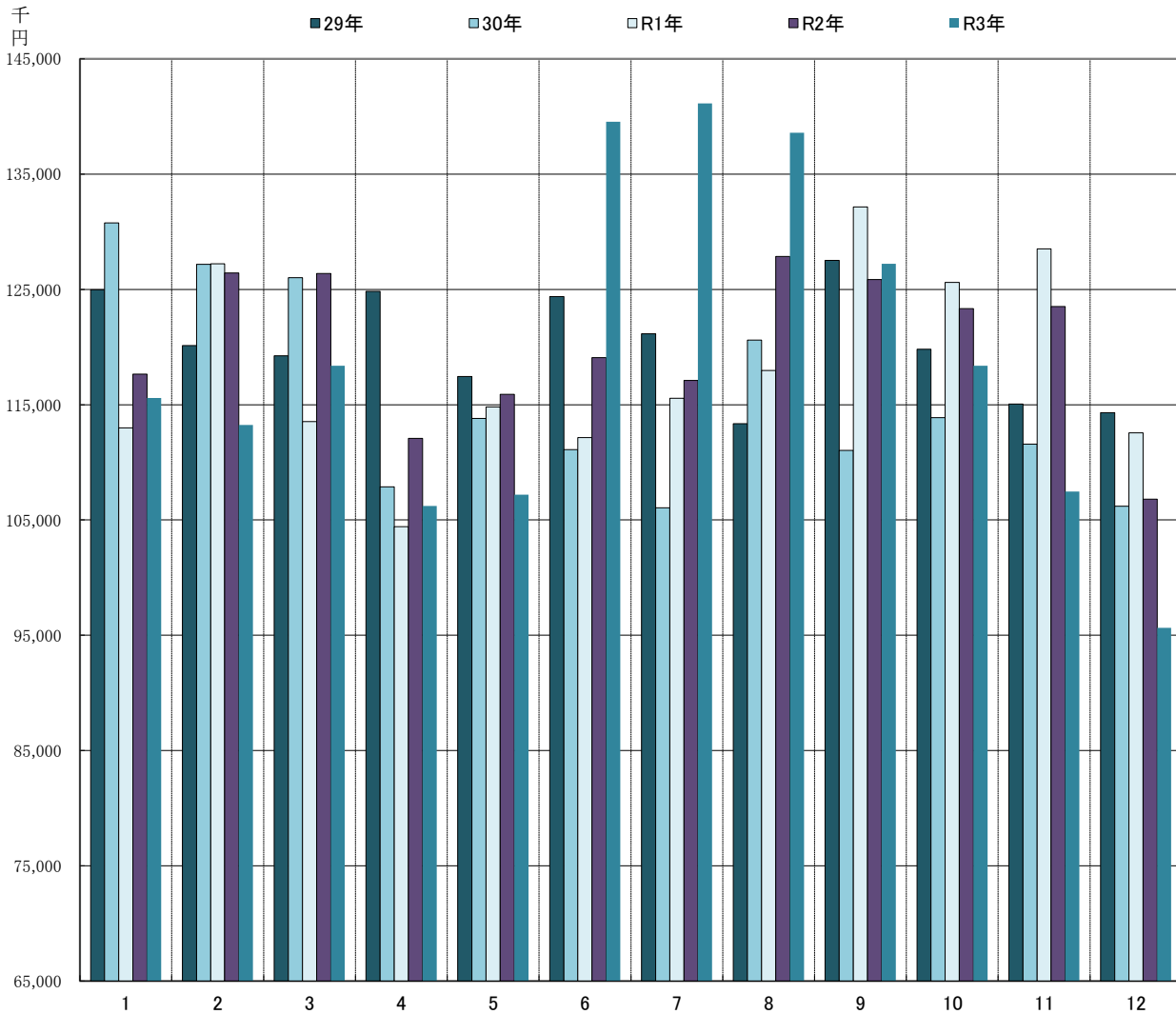
診療月

(単位:千円)

診療月	4月	5月	6月	7月	8月	9月	10月	11月	12月	1月	2月	3月	計	平均
平成 20年	3,282	2,720	4,978	3,084	3,761	3,969	2,755	3,624	5,000	4,483	3,300	3,479	44,435	3,703
平成 21年	4,800	4,466	4,455	7,023	4,954	3,068	3,117	3,548	4,478	10,923	3,770	4,771	59,373	4,948
平成 22年	4,817	4,709	4,187	7,145	3,330	3,804	4,960	4,027	5,435	4,138	4,694	5,799	57,045	4,754
平成 23年	6,263	4,125	3,906	4,014	5,162	4,800	4,635	4,040	4,320	6,466	5,942	3,219	56,892	4,741
平成 24年	4,697	3,110	4,107	2,705	4,364	2,975	3,216	3,336	4,361	2,040	4,953	4,179	44,043	3,670
平成 25年	3,761	3,689	2,883	3,195	2,388	2,678	5,969	3,391	3,112	2,644	1,590	1,855	37,155	3,096
平成 26年	2,560	2,177	1,934	1,511	1,363	1,321	1,466	1,585	1,413	1,286	1,707	2,373	20,696	1,725
平成 27年	3,907	4,791	1,807	2,438	1,691	2,401	2,896	1,994	1,696	1,394	1,247	1,470	27,732	2,311
平成 28年	929	732	1,656	1,143	265	524	540	1,125	955	1,012	610	761	10,252	854
平成 29年	189	298	273	185	209	170	78	116	121	-269	0	0	1,370	114
平成 30年	0	0	3	-7	0	0	0	0	0	0	0	0	-4	0
平成 元年	0	0	0	0	0	0	0	0	0	0	0	0	0	0
令和 2年	0	0	0	0	0	0	0	0	0	0	0	0	0	0
令和 3年	0	0	0	0	0	0	0	0	0	0	0	0	0	0

資料:「月報」

老人保健医療給付費負担額月別推移
(上富良野町国民健康保険加入者分)



診療月

(単位:千円)

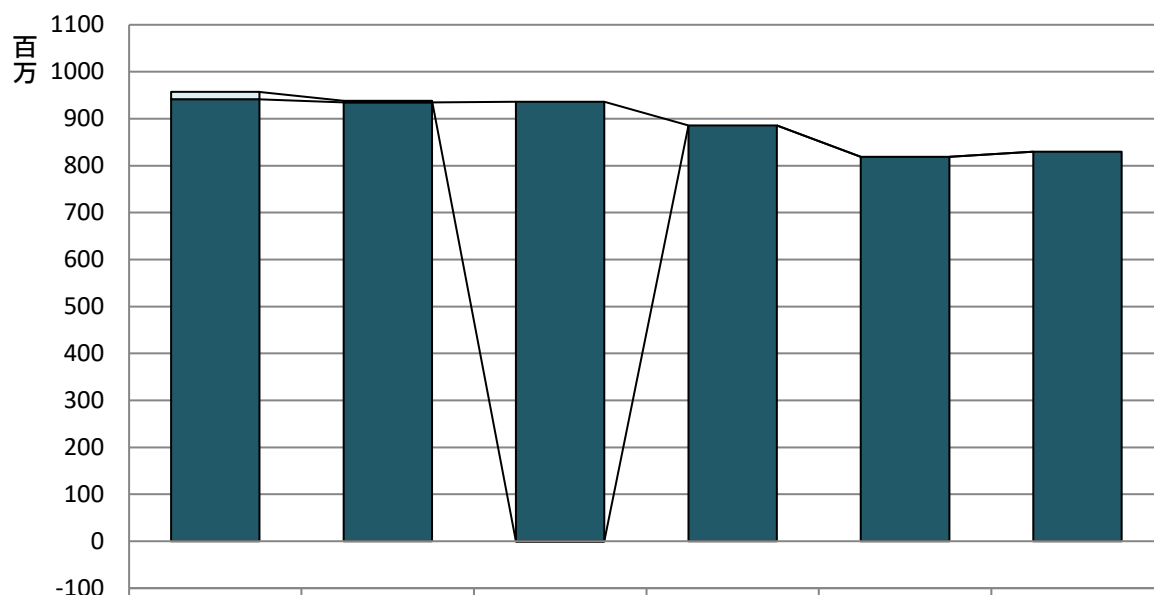
	3月	4月	5月	6月	7月	8月	9月	10月	11月	12月	1月	2月	計	平均
平成 20年	86,314	101,579	95,830	98,766	97,477	93,196	102,390	108,729	87,024	96,100	91,551	101,579	1,160,535	96,711

資料:「国保連合会老人保健診療報酬等請求内訳書」

【参考】平成20年3月診療(老人保健:国保老人計)、20年4月診療～(後期高齢者医療:被保険者総計)

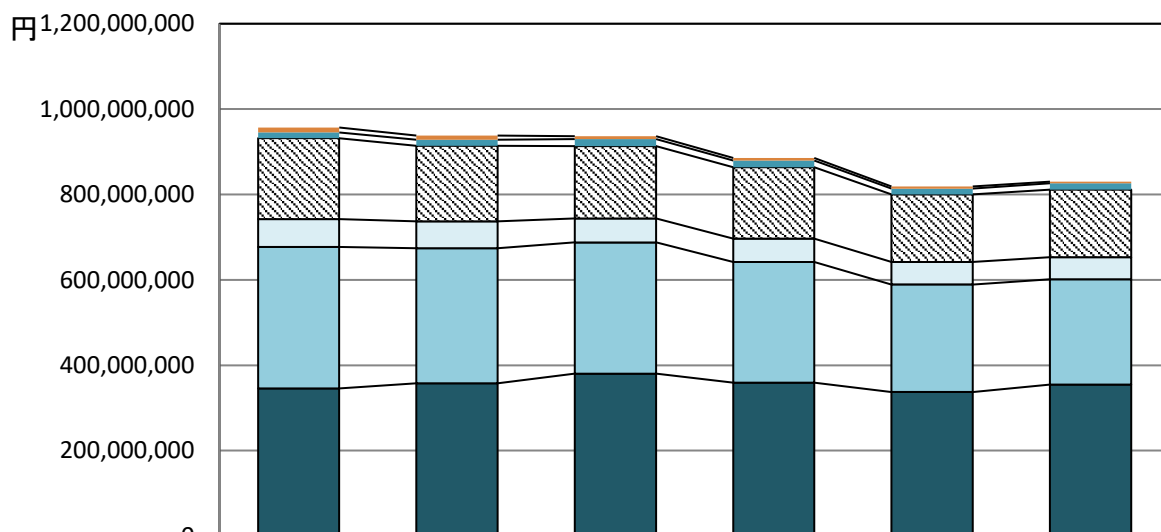
平成 21年	104,193	100,151	103,334	108,471	108,244	100,380	101,357	101,818	93,744	99,608	99,077	101,042	1,221,419	101,784
平成 22年	110,466	103,292	95,424	103,363	99,448	98,325	109,254	99,431	100,897	97,920	86,896	95,765	1,200,481	100,040
平成 23年	108,023	100,576	104,401	99,782	95,907	111,503	100,257	105,551	123,614	123,467	105,020	110,940	1,289,041	107,420
平成 24年	120,105	112,086	114,328	104,039	115,770	110,448	114,615	116,766	121,790	126,178	115,726	123,677	1,395,528	116,294
平成 25年	128,771	120,417	120,062	118,722	117,497	104,619	102,336	110,886	112,112	111,546	124,195	110,702	1,381,865	115,155
平成 26年	113,626	114,552	124,978	109,557	123,726	113,966	120,337	119,419	111,853	114,151	106,199	102,261	1,374,625	114,552
平成 27年	114,193	117,191	112,743	114,417	117,727	116,976	127,419	123,831	120,093	124,810	123,080	115,918	1,428,398	119,033
平成 28年	132,848	119,890	113,493	110,154	114,421	122,904	118,004	127,880	139,639	130,256	122,692	115,276	1,467,457	122,288
平成 29年	124,981	120,129	119,230	124,823	117,441	124,372	121,141	113,342	127,526	119,811	115,048	114,310	1,442,154	120,179
平成 30年	130,768	127,177	126,012	107,867	113,813	111,091	106,046	120,607	111,023	113,867	111,569	106,181	1,386,021	115,501
令和 元年	112,987	127,219	113,526	104,414	114,800	112,138	115,560	117,976	132,145	125,597	128,515	112,566	1,417,443	118,120
令和 2年	117,649	126,418	126,376	112,085	115,890	119,091	117,101	127,847	125,851	123,328	123,512	106,797	1,441,945	120,162
令和 3年	115,571	113,230	118,371	106,208	107,189	139,555	141,129	138,592	127,219	118,378	107,471	95,636	1,428,549	119,045

療養(医療)諸費の推移(区分別構成比)



	平成28年度	平成29年度	平成30年度	令和元年度	令和2年度	令和3年度
□退職	15,708,000	3,049,870	-4,810	0	0	0
■一般	941,207,923	935,024,832	936,288,999	885,534,974	818,841,837	829,718,821

療養(医療)諸費の推移(診療区分別)



	平成28年度	平成29年度	平成30年度	令和元年度	令和2年度	令和3年度
■訪問看護	11,671,620	9,887,280	6,213,420	5,937,370	4,989,420	3,673,250
■食事療養費	13,534,467	14,482,057	17,092,234	16,082,614	13,606,713	14,490,021
▨調剤	189,691,320	176,966,840	169,105,160	167,022,790	158,250,960	158,496,190
□歯科	64,558,140	62,893,470	55,954,710	54,682,830	52,953,830	51,593,740
■医科入院外	332,046,925	316,015,010	307,496,705	282,243,060	251,777,978	246,623,930
■医科入院	345,413,451	357,830,045	380,421,960	359,566,310	337,262,936	354,841,690

② 高額療養費の支給および資金貸付状況

区分 年度	件数	金額	内 訳															
			70歳以上対象分						世帯全体合算分				多数該当分	長期疾病分	その他			
			外来分		70歳以上合算分				多数該当分		その他							
					件数	金額	件数	金額					件数	金額	件数	金額	件数	金額
一般	907	58,770,655	187	615,974	2	16,100	155	6,059,084	29	1,408,595	33	1,235,159	141	11,240,252	106	10,863,912	254	27,331,579
19 退職	304	20,416,031	79	359,795	0	0	54	1,123,446	13	565,503	15	1,399,171	31	3,284,973	14	1,946,564	98	11,736,579
計	1,211	79,186,686	266	975,769	2	16,100	209	7,182,530	42	1,974,098	48	2,634,330	172	14,525,225	120	12,810,476	352	39,068,158
区分 年度	件数	金額	内 訳															
			世帯全体合算分						単独分								他方併用分	
			多数該当分		その他				多数該当分		長期疾病分		入院		その他			
																	件数	金額
一般	1,325	76,090,911	29	1,390,678	329	3,170,043	145	12,136,857	107	10,317,764	345	38,566,349	92	1,749,182	274	8,028,196		
20 退職	103	7,347,819	0	0	27	293,940	14	728,724	2	234,427	39	3,917,253	3	27,857	18	2,145,618		
計	1,428	83,438,730	29	1,390,678	356	3,463,983	159	12,865,581	109	10,552,191	384	42,483,602	95	1,777,039	292	10,173,814		
一般	1,412	82,234,456	33	1,712,304	348	4,755,244	73	4,170,865	122	14,725,248	473	46,448,373	307	3,043,115	56	7,379,310		
21 退職	81	10,811,335	3	357,048	4	2,012,447	11	267,438	24	1,156,527	37	6,930,974	2	86,901	0	0		
計	1,493	93,045,791	33	1,712,304	352	6,767,691	84	4,438,303	146	15,881,775	510	53,379,347	309	3,130,016	56	7,379,310		
一般	1,518	95,079,060	54	3,976,688	387	5,020,075	37	2,895,806	167	15,921,908	485	54,568,149	323	3,775,996	65	8,920,438		
22 退職	86	9,819,279	3	147,462	5	370,365	7	223,522	23	1,447,606	47	7,361,494	1	268,830	0	0		
計	1,604	104,898,339	54	3,976,688	392	5,390,440	44	3,119,328	190	17,369,514	532	61,929,643	324	4,044,826	65	8,920,438		
一般	1,350	77,852,196	30	2,446,805	554	9,180,988	172	18,429,384	173	17,254,014	261	25,408,513	98	961,741	62	417,051		
23 退職	95	10,931,511	2	81,267	4	165,352	14	1,402,197	41	3,260,851	32	5,900,337	0	0	2	121,507		
計	1,445	88,783,707	30	2,446,805	558	9,346,340	186	19,831,581	214	20,514,865	293	31,308,850	98	961,741	64	538,558		
一般	1,443	92,737,148	56	3,316,294	571	7,352,816	188	17,362,178	167	16,296,223	364	44,609,043	28	1,488,495	69	2,312,099		
24 退職	73	56,718,192	0	0	3	183,720	1	7,197	50	54,382,425	17	2,116,365	2	28,485	0	0		
計	1,516	149,455,340	56	3,316,294	574	7,536,536	189	17,369,375	217	70,678,648	381	46,725,408	30	1,516,980	69	2,312,099		
一般	1,405	97,531,842	59	1,633,748	545	6,345,973	197	18,442,562	129	17,685,849	375	47,942,478	25	553,513	75	4,927,719		
25 退職	66	8,131,247	4	584,535	6	532,664	14	1,148,935	15	1,421,157	23	4,297,176	3	56,535	1	90,245		
計	1,471	105,663,089	59	1,633,748	551	6,878,637	211	19,591,497	144	19,107,006	398	52,239,654	28	610,048	76	5,017,964		
一般	1,519	102,377,946	64	1,948,781	539	8,997,015	43	1,838,181	132	17,861,837	571	67,218,993	167	3,087,626	3	1,392,513		
26 退職	26	841,722	4	399,690	6	235,118	12	74,616	0	0	2	128,068	2	4,230	0	0		
計	1,545	103,219,668	64	1,948,781	545	9,232,133	55	1,912,797	132	17,861,837	573	67,347,061	169	3,091,856	3	1,392,513		
一般	1,642	98,912,122	83	2,620,460	625	11,170,138	45	867,257	100	9,389,130	613	71,641,297	176	3,223,840	0	0		
27 退職	59	6,833,917	9	192,204	21	591,927	5	27,798	0	0	23	6,010,972	1	11,016	0	0		
計	1,701	105,746,039	83	2,620,460	646	11,762,065	50	895,055	100	9,389,130	636	77,652,269	177	3,234,856	0	0		
一般	1,634	96,362,112	90	2,873,897	741	17,147,785	52	855,182	81	6,348,341	489	62,707,156	181	6,429,751	0	0		
28 退職	26	2,128,083	3	102,630	12	469,062	0	0	0	0	10	1,541,766	1	14,625	0	0		
計	1,660	98,490,195	90	2,873,897	753	17,616,847	52	855,182	81	6,348,341	499	64,248,922	182	6,444,376	0	0		
一般	1,669	91,975,857	81	2,841,022	839	17,252,903	26	471,432	66	5,635,353	494	60,360,896	163	5,414,251	0	0		
29 退職	13	354,783	1	24,255	0	0	1	13,200	0	0	2	135,660	9	135,660	0	0		
計	1,682	92,330,640	81	2,841,022	839	17,252,903	27	484,632	66	5,635,353	496	60,496,556	172	5,549,911	0	0		
一般	1,647	96,014,440	74	3,064,273	574	5,029,412	189	15,584,753	67	6,562,298	351	47,605,650	256	9,711,362	136	8,456,692		
30 退職	0	0	0	0	0	0	0	0	0	0	0	0	0	0	0	0		
計	1,647	96,014,440	74	3,064,273	574	5,029,412	189	15,584,753	67	6,562,298	351	47,605,650	256	9,711,362	136	8,456,692		
一般	1,548	93,530,968	72	1,783,932	612	5,667,215	156	14,419,219	67	8,076,577	343	45,133,579	208	6,726,801	90	11,723,645		
R1 退職	0	0	0	0	0	0	0	0	0	0	0	0	0	0	0	0		
計	1,548	93,530,968	72	1,783,932	612	5,667,215	156	14,419,219	67	8,076,577	343	45,133,579	208	6,726,801	90	11,723,645		
一般	1,362	89,551,047	55	1,359,995	571	6,135,046	123	14,262,435	29	3,623,738	305	47,719,516	207	9,178,641	72	7,271,676		
R2 退職	0	0	0	0	0	0	0	0	0	0	0	0	0	0	0	0		
計	1,362	89,551,047	55	1,359,995	571	6,135,046	123	14,262,435	29	3,623,738	305	47,719,516	207	9,178,641	72	7,271,676		
一般	1,402	84,108,339	6	98,764	751	14,546,551	14	156,562	20	2,689,570	447	58,696,279	163	7,920,613	1	0		
R3 退職	0	0	0	0	0	0	0	0	0	0	0	0	0	0	0	0		
計	1,402	84,108,339	6	98,764	751	14,546,551	14	156,562	20	2,689,570	447	58,696,279	163	7,920,613	1	0		

資料：「年報」

資金貸付			
件数	金額	最低額	最高額
3	378,000	72,000	231,000
0	0		
3	378,000		

0	0		
0	0		
0	0		
1	94,000		
0	0		
1	94,000		
0	0		
0	0		
0	0		
0	0		
0	0		
0	0		
0	0		
0	0		
0	0		
0	0		
0	0		
0	0		
0	0		
0	0		
0	0		
0	0		
0	0		
0	0		
0	0		

③ その他の現金給付の状況

区分 年度	出産一時金			葬祭費		
	件数	支給額	一児当たり 金額	件数	支給額	一児当たり 金額
10	15	4,500,000	300,000	56	560,000	10,000
11	12	3,600,000	300,000	73	730,000	10,000
12	17	5,100,000	300,000	63	630,000	10,000
13	11	3,300,000	300,000	61	610,000	10,000
14	17	5,100,000	300,000	74	740,000	10,000
15	12	3,600,000	300,000	74	740,000	10,000
16	14	4,200,000	300,000	70	700,000	10,000
17	13	3,900,000	300,000	83	830,000	10,000
18	23	7,550,000	300,000 (H18.10.1～ 350,000)	77	770,000	10,000
19	13	4,550,000	350,000	82	820,000	10,000
20	17	6,070,000	350,000 (H21.1.1～ 380,000)	19	190,000	10,000
21	17	6,360,000	380,000 (H 21.10.1～ 420,000)	17	170,000	10,000
22	18	7,560,000	420,000	12	120,000	10,000
23	14	5,880,000	420,000	19	190,000	10,000
24	12	5,040,000	420,000	15	150,000	10,000
25	8	3,360,000	420,000	15	150,000	10,000
26	8	3,360,000	420,000	23	230,000	10,000
27	16	6,720,000	420,000	18	180,000	10,000
28	7	2,940,000	420,000	17	170,000	10,000
29	11	4,620,000	420,000	11	110,000	10,000
30	9	3,780,000	420,000	21	630,000	30,000
R1	6	2,520,000	420,000	9	270,000	30,000
R2	8	3,360,000	420,000	10	300,000	30,000
R3	7	2,940,000	420,000	10	300,000	30,000

6.医療統計の状況

(1)年齢階級別受診状況(医科入院分)

① 一般+退職被保険者の状況

令和3年度

年齢階級別	被保険者数	件数	日数	点数	諸率				
					受診率	1件当たり 日数	1件当たり 点数	1日当たり 点数	
0才～4才	男	30	13	62	310,754	43.33%	4.77	23,904	5,012
	女	18	14	54	226,463	77.78%	3.86	16,176	4,194
	計	48	27	116	537,217	56.25%	4.30	19,897	4,631
5才～9才	男	31	1	4	19,681	3.23%	4.00	19,681	4,920
	女	27	2	6	36,102	7.41%	3.00	18,051	6,017
	計	58	3	10	55,783	5.17%	3.33	18,594	5,578
10才～14才	男	39	1	2	14,778	2.56%	2.00	14,778	7,389
	女	25	0	0	0	0.00%	0.00	0	0
	計	64	1	2	14,778	1.56%	2.00	14,778	7,389
15才～19才	男	27	1	10	36,680	3.70%	10.00	36,680	3,668
	女	27	2	30	118,000	7.41%	15.00	59,000	3,933
	計	54	3	40	154,680	5.56%	13.33	51,560	3,867
20才～24才	男	27	1	4	48,515	3.70%	4.00	48,515	12,129
	女	16	2	17	74,886	12.50%	8.50	37,443	4,405
	計	43	3	21	123,401	6.98%	7.00	41,134	5,876
25才～29才	男	14	0	0	0	0.00%	0.00	0	0
	女	24	0	0	0	0.00%	0.00	0	0
	計	38	0	0	0	0.00%	#DIV/0!	#DIV/0!	#DIV/0!
30才～34才	男	34	14	374	838,209	41.18%	26.71	59,872	2,241
	女	36	7	44	356,962	19.44%	6.29	50,995	8,113
	計	70	21	418	1,195,171	30.00%	19.90	56,913	2,859
35才～39才	男	46	0	0	0	0.00%	0.00	0	0
	女	50	9	71	391,634	18.00%	7.89	43,515	5,516
	計	96	9	71	391,634	9.38%	7.89	43,515	5,516
40才～44才	男	70	6	60	391,778	8.57%	10.00	65,296	6,530
	女	58	3	30	179,628	5.17%	10.00	59,876	5,988
	計	128	9	90	571,406	7.03%	10.00	63,490	6,349
45才～49才	男	52	4	31	266,261	7.69%	7.75	66,565	8,589
	女	54	7	135	237,816	12.96%	19.29	33,974	1,762
	計	106	11	166	504,077	10.38%	15.09	45,825	3,037
50才～54才	男	57	17	204	1,179,263	29.82%	12.00	69,368	5,781
	女	73	22	389	1,764,884	30.14%	17.68	80,222	4,537
	計	130	39	593	2,944,147	30.00%	15.21	75,491	4,965
55才～59才	男	56	23	476	921,672	41.07%	20.70	40,073	1,936
	女	66	16	150	831,602	24.24%	9.38	51,975	5,544
	計	122	39	626	1,753,274	31.97%	16.05	44,956	2,801
60才～64才	男	108	29	478	1,414,779	26.85%	16.48	48,785	2,960
	女	139	17	214	588,483	12.23%	12.59	34,617	2,750
	計	247	46	692	2,003,262	18.62%	15.04	43,549	2,895
65才～69才	男	202	104	1,639	7,970,305	51.49%	15.76	76,638	4,863
	女	263	46	627	2,506,709	17.49%	13.63	54,494	3,998
	計	465	150	2,266	10,477,014	32.26%	15.11	69,847	4,624
前期高齢者 (70才～74才)	男	313	133	1,579	7,254,241	42.49%	11.87	54,543	4,594
	女	378	127	2,018	8,790,145	33.60%	15.89	69,214	4,356
	計	691	260	3,597	16,044,386	37.63%	13.83	61,709	4,460
合計	男	1,106	347	4,923	20,666,916	31.37%	14.19	59,559	4,198
	女	1,254	274	3,785	16,103,314	21.85%	13.81	58,771	4,255
	計	2,360	621	8,708	36,770,230	26.31%	14.02	59,211	4,223

(2) 年齢階級別受診状況(医科入院外分)

① 一般+退職被保険者の状況

令和3年度

年齢階級別	被保険者数	件数	日数	点数	諸率				
					受診率	1件当たり 日数	1件当たり 点数	1日当たり 点数	
0才 ~ 4才	男	30	202	325	210,295	673.33%	1.61	1,041	647
	女	18	139	221	142,717	772.22%	1.59	1,027	646
	計	48	341	546	353,012	710.42%	1.60	1,035	647
5才 ~ 9才	男	31	153	224	114,976	493.55%	1.46	751	513
	女	27	95	131	77,501	351.85%	1.38	816	592
	計	58	248	355	192,477	427.59%	1.43	776	542
10才 ~ 14才	男	39	179	252	160,307	458.97%	1.41	896	636
	女	25	113	144	74,667	452.00%	1.27	661	519
	計	64	292	396	234,974	456.25%	1.36	805	593
15才 ~ 19才	男	27	87	117	62,654	322.22%	1.34	720	536
	女	27	82	106	52,833	303.70%	1.29	644	498
	計	54	169	223	115,487	312.96%	1.32	683	518
20才 ~ 24才	男	27	32	34	35,744	118.52%	1.06	1,117	1,051
	女	16	50	52	36,984	312.50%	1.04	740	711
	計	43	82	86	72,728	190.70%	1.05	887	846
25才 ~ 29才	男	14	39	43	32,334	278.57%	1.10	829	752
	女	24	110	141	109,789	458.33%	1.28	998	779
	計	38	149	184	142,123	392.11%	1.23	954	772
30才 ~ 34才	男	34	123	175	173,084	361.76%	1.42	1,407	989
	女	36	200	280	195,553	555.56%	1.40	978	698
	計	70	323	455	368,637	461.43%	1.41	1,141	810
35才 ~ 39才	男	46	171	204	163,544	371.74%	1.19	956	802
	女	50	304	429	406,551	608.00%	1.41	1,337	948
	計	96	475	633	570,095	494.79%	1.33	1,200	901
40才 ~ 44才	男	70	365	572	304,883	521.43%	1.57	835	533
	女	58	342	418	299,280	589.66%	1.22	875	716
	計	128	707	990	604,163	552.34%	1.40	855	610
45才 ~ 49才	男	52	204	276	348,001	392.31%	1.35	1,706	1,261
	女	54	227	279	327,072	420.37%	1.23	1,441	1,172
	計	106	431	555	675,073	406.60%	1.29	1,566	1,216
50才 ~ 54才	男	57	336	583	1,243,574	589.47%	1.74	3,701	2,133
	女	73	451	743	1,151,147	617.81%	1.65	2,552	1,549
	計	130	787	1,326	2,394,721	605.38%	1.68	3,043	1,806
55才 ~ 59才	男	56	255	292	267,088	455.36%	1.15	1,047	915
	女	66	503	617	924,517	762.12%	1.23	1,838	1,498
	計	122	758	909	1,191,605	621.31%	1.20	1,572	1,311
60才 ~ 64才	男	108	770	1,115	992,160	712.96%	1.45	1,289	890
	女	139	1,089	1,345	1,232,009	783.45%	1.24	1,131	916
	計	247	1,859	2,460	2,224,169	752.63%	1.32	1,196	904
65才 ~ 69才	男	202	1,645	2,180	2,821,689	814.36%	1.33	1,715	1,294
	女	263	2,190	2,760	2,515,695	832.70%	1.26	1,149	911
	計	465	3,835	4,940	5,337,384	824.73%	1.29	1,392	1,080
前期高齢者 (70才 ~ 74才)	男	313	2,913	3,945	4,827,296	930.67%	1.35	1,657	1,224
	女	378	3,630	4,602	5,493,280	960.32%	1.27	1,513	1,194
	計	691	6,543	8,547	10,320,576	946.89%	1.31	1,577	1,208
合計	男	1,106	7,474	10,337	11,757,629	675.77%	1.38	1,573	1,137
	女	1,254	9,525	12,268	13,039,595	759.57%	1.29	1,369	1,063
	計	2,360	16,999	22,605	24,797,224	720.30%	1.33	1,459	1,097

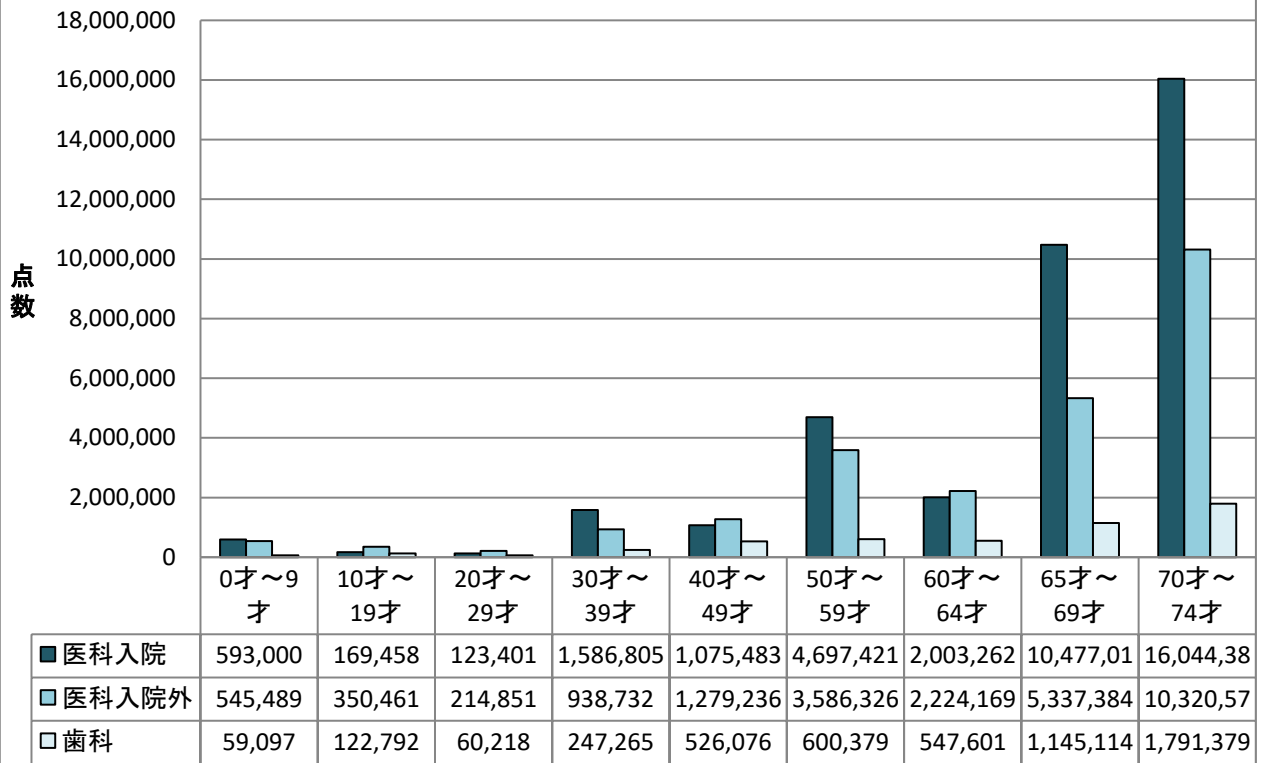
(3) 年齢階級別受診状況(歯科分)

① 一般+退職被保険者の状況

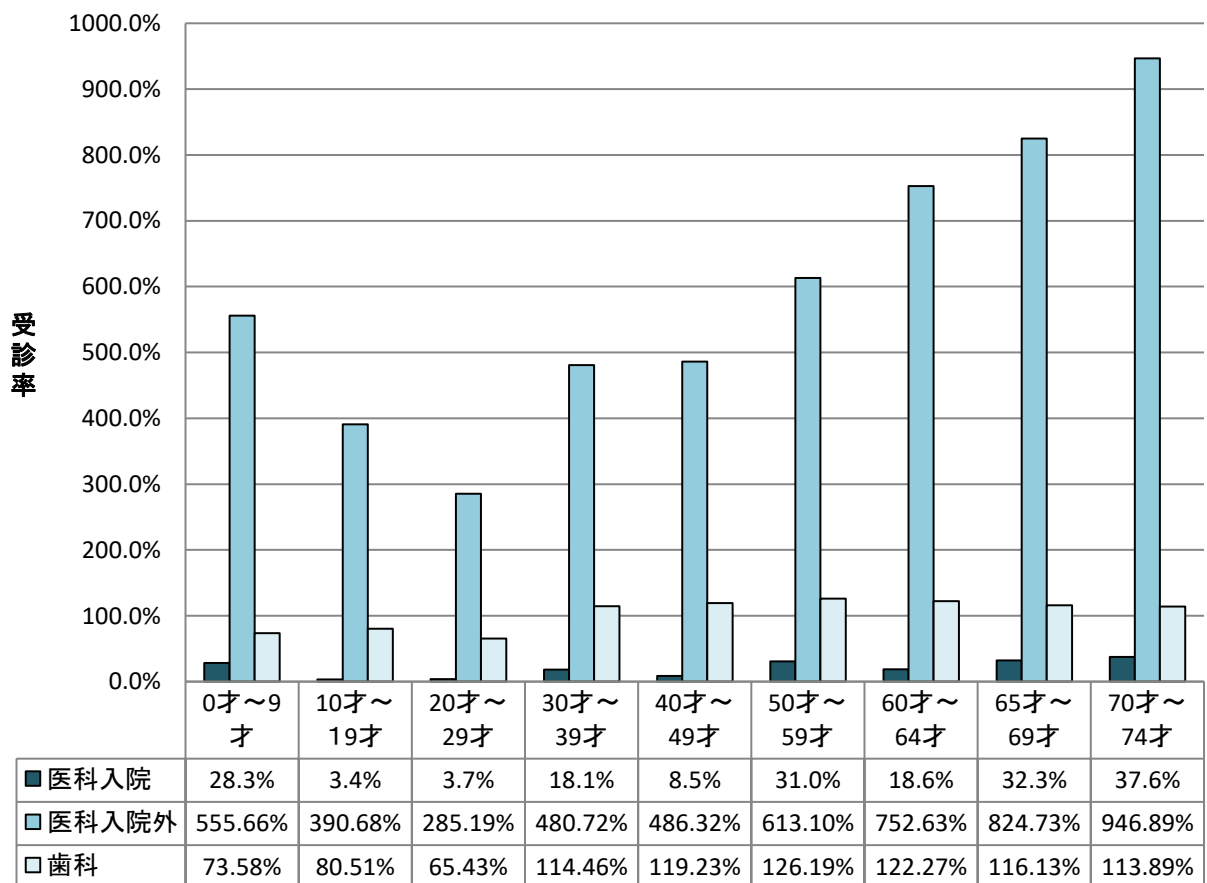
令和3年度

年齢階級別	被保険者数	件数	日数	点数	諸率				
					受診率	1件当たり 日数	1件当たり 点数	1日当たり 点数	
0才 ~ 4才	男	30	11	16	10,299	36.67%	1.45	936	644
	女	18	9	9	3,796	50.00%	1.00	422	422
	計	48	20	25	14,095	41.67%	1.25	705	564
5才 ~ 9才	男	31	27	30	19,601	87.10%	1.11	726	653
	女	27	31	41	25,401	114.81%	1.32	819	620
	計	58	58	71	45,002	100.00%	1.22	776	634
10才 ~ 14才	男	39	42	50	35,864	107.69%	1.19	854	717
	女	25	9	11	8,092	36.00%	1.22	899	736
	計	64	51	61	43,956	79.69%	1.20	862	721
15才 ~ 19才	男	27	25	38	29,125	1.00%	1.52	1,165	766
	女	27	19	36	49,711	70.37%	1.89	2,616	1,381
	計	54	44	74	78,836	81.48%	1.68	1,792	1,065
20才 ~ 24才	男	27	16	30	19,590	59.26%	1.88	1,224	653
	女	16	8	10	9,464	50.00%	1.25	1,183	946
	計	43	24	40	29,054	55.81%	1.67	1,211	726
25才 ~ 29才	男	14	8	13	10,822	57.14%	1.63	1,353	832
	女	24	21	25	20,342	87.50%	1.19	969	814
	計	38	29	38	31,164	76.32%	1.31	1,075	820
30才 ~ 34才	男	34	22	43	29,519	64.71%	1.95	1,342	686
	女	36	49	92	52,653	136.11%	1.88	1,075	572
	計	70	71	135	82,172	101.43%	1.90	1,157	609
35才 ~ 39才	男	46	46	79	79,299	100.00%	1.72	1,724	1,004
	女	50	73	123	85,794	146.00%	1.68	1,175	698
	計	96	119	202	165,093	123.96%	1.70	1,387	817
40才 ~ 44才	男	70	77	145	152,279	110.00%	1.88	1,978	1,050
	女	58	98	159	156,305	168.97%	1.62	1,595	983
	計	128	175	304	308,584	136.72%	1.74	1,763	1,015
45才 ~ 49才	男	52	57	142	141,026	109.62%	2.49	2,474	993
	女	54	47	91	76,466	87.04%	1.94	1,627	840
	計	106	104	233	217,492	98.11%	2.24	2,091	933
50才 ~ 54才	男	57	52	100	72,420	91.23%	1.92	1,393	724
	女	73	100	181	159,219	136.99%	1.81	1,592	880
	計	130	152	281	231,639	116.92%	1.85	1,524	824
55才 ~ 59才	男	56	56	109	101,487	100.00%	1.95	1,812	931
	女	66	110	250	267,253	166.67%	2.27	2,430	1,069
	計	122	166	359	368,740	136.07%	2.16	2,221	1,027
60才 ~ 64才	男	108	115	225	223,534	106.48%	1.96	1,944	993
	女	139	187	389	324,067	134.53%	2.08	1,733	833
	計	247	302	614	547,601	122.27%	2.03	1,813	892
65才 ~ 69才	男	202	240	525	597,771	118.81%	2.19	2,491	1,139
	女	263	300	565	547,343	114.07%	1.88	1,824	969
	計	465	540	1,090	1,145,114	116.13%	2.02	2,121	1,051
前期高齢者 (70才 ~ 74才)	男	313	369	820	836,471	117.89%	2.22	2,267	1,020
	女	378	418	1,014	954,908	110.58%	2.43	2,284	942
	計	691	787	1,834	1,791,379	113.89%	2.33	2,276	977
合計	男	1,106	1,163	2,365	2,359,107	105.15%	2.03	2,028	998
	女	1,254	1,479	2,996	2,740,814	117.94%	2.03	1,853	915
	計	2,360	2,642	5,361	5,099,921	111.95%	2.03	1,930	951

年齢階級別受診状況(総点数:令和3年度)



年齢階級別受診状況(受診率:令和3年度)



(4) 疾病別受診状況(グラフ5)

(R3. 5月診療分)

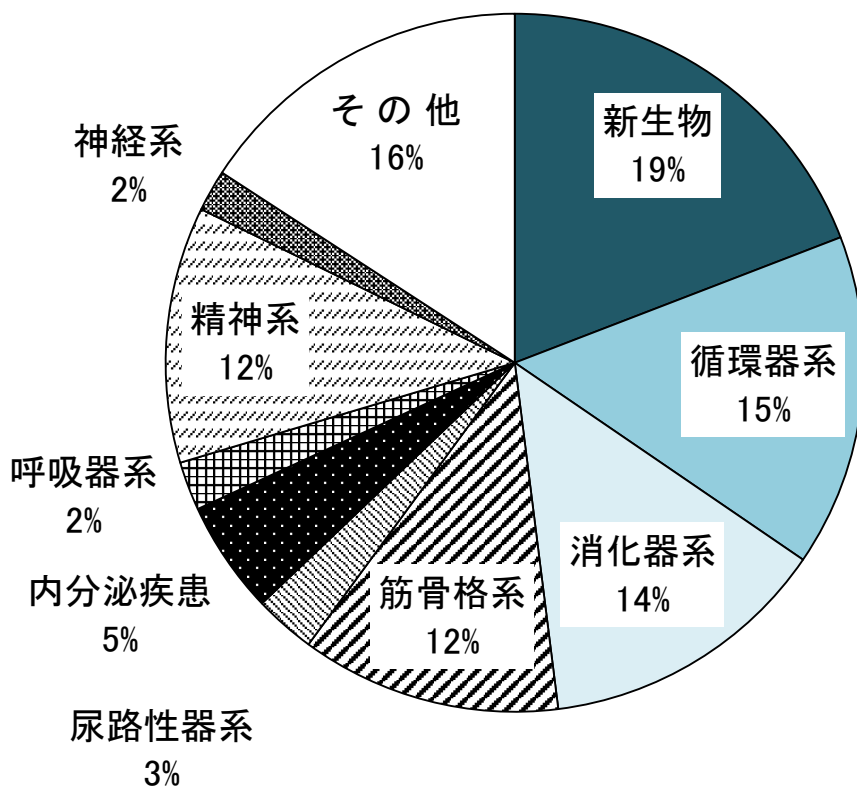
疾病分類 番号	項 目	区 分			構 成 比 (%)			
		件数	日数	点数	件数	日数	点数	
I	感染症及び寄生虫症	41	64	57,190	2.57%	2.25%	1.23%	
01	01	腸管感染症	11	24	19,206	0.69%	0.84%	0.41%
	04	皮膚及び粘膜の病変を伴うウイルス疾患	13	17	7,858	0.81%	0.60%	0.17%
	05	ウイルス肝炎	8	11	21,550	0.50%	0.39%	0.46%
	07	真菌症	6	6	2,115	0.38%	0.21%	0.05%
	09	その他の感染症及び寄生虫症	3	6	6,461	0.19%	0.21%	0.14%
II	新 生 物	77	147	891,883	4.85%	5.17%	19.15%	
02	01	胃の悪性新生物	2	3	5,209	0.13%	0.11%	0.11%
	02	結腸の悪性新生物	3	4	9,161	0.19%	0.14%	0.20%
	03	直腸S状結腸移行部及び直腸の悪性新生物	6	15	49,786	0.38%	0.53%	1.07%
	05	気管、気管支及び肺の悪性新生物	2	2	47,700	0.13%	0.07%	1.02%
	06	乳房の悪性新生物	11	12	79,587	0.69%	0.42%	1.71%
	07	子宮の悪性新生物	2	2	2,371	0.13%	0.07%	0.05%
	08	悪性リンパ腫	2	32	70,674	0.13%	1.12%	1.52%
	09	白血病	2	2	184,305	0.13%	0.07%	3.96%
	10	その他の悪性新生物	18	34	292,052	1.13%	1.20%	6.27%
	11	良性新生物及びその他の新生物	29	41	151,038	1.81%	1.44%	3.24%
	III	血液及び造血器の疾患並びに免疫機構の障害	7	8	15,829	0.44%	0.28%	0.33%
03	01	貧血	4	4	3,952	0.25%	0.14%	0.08%
	02	その他の血液及び造血器の疾患並びに免疫機構の障害	3	4	11,877	0.19%	0.14%	0.25%
IV	内分泌、栄養及び代謝疾患	178	206	243,469	11.14%	7.25%	5.23%	
04	01	甲状腺障害	11	11	12,991	0.69%	0.39%	0.28%
	02	糖尿病	48	68	132,831	3.00%	2.39%	2.85%
	03	脂質異常症	111	118	88,091	6.95%	4.15%	1.89%
	04	その他の内分泌、栄養及び代謝疾患	8	9	9,556	0.50%	0.32%	0.21%
V	精神及び行動の障害	105	459	552,430	6.57%	16.13%	11.87%	
05	02	精神作用物質使用による精神及び行動の障害	1	1	479	0.06%	0.04%	0.01%
	03	統合失調症、統合失調症型障害及び妄想性障害	30	272	371,582	1.88%	9.56%	7.98%
	04	気分[感情]障害(躁うつ病を含む)	36	82	77,573	2.25%	2.88%	1.67%
	05	神経症性障害、ストレス関連障害及び身体表現性障害	27	63	56,434	1.69%	2.21%	1.21%
	06	知的障害<精神遅滞>	0	0	0	0.00%	0.00%	0.00%
	07	その他の精神及び行動の障害	11	41	46,362	0.69%	1.44%	1.00%
	VI	神 経 系 の 疾 患	48	93	89,214	3.01%	3.29%	1.92%
06	01	パーキンソン病	1	1	165	0.06%	0.04%	0.00%
	02	アルツハイマー病	5	7	1,938	0.31%	0.25%	0.04%
	03	てんかん	4	4	1,888	0.25%	0.14%	0.04%
	04	脳性麻痺及びその他の麻痺性症候群	2	5	1,830	0.13%	0.18%	0.04%
	05	自律神経系の障害	2	3	1,176	0.13%	0.11%	0.03%
	06	その他の神経系の疾患	34	73	82,217	2.13%	2.57%	1.77%
VII	眼及び付属器の疾患	96	118	247,236	6.00%	4.15%	5.31%	
07	01	結膜炎	13	15	8,069	0.81%	0.53%	0.17%
	02	白内障	9	13	51,971	0.56%	0.46%	1.12%
	03	屈折及び調節の障害	49	59	65,829	3.07%	2.07%	1.41%
	04	その他の眼及び付属器の疾患	25	31	121,367	1.56%	1.09%	2.61%

疾病分類番号	項 目	区 分			構 成 比 (%)			
		件数	日数	点数	件数	日数	点数	
VIII	耳及び乳様突起の疾患	14	20	16,002	0.87%	0.71%	0.35%	
08	01 外 耳 炎	1	1	1,010	0.06%	0.04%	0.02%	
	02 その他の外耳炎	5	6	3,001	0.31%	0.21%	0.06%	
	03 中 耳 炎	2	6	5,826	0.13%	0.21%	0.13%	
	04 その他の中耳及び乳様突起の疾患	1	1	3,072	0.06%	0.04%	0.07%	
	05 メニエール病	0	0	0	0.00%	0.00%	0.00%	
	06 その他の内耳疾患	0	0	0	0.00%	0.00%	0.00%	
	07 その他の耳疾患	5	6	3,093	0.31%	0.21%	0.07%	
IX	循環器系の疾患	223	335	716,588	13.95%	11.79%	15.39%	
09	01 高血圧性疾患	177	201	165,673	11.08%	7.07%	3.56%	
	02 虚血性心疾患	9	21	220,848	0.56%	0.74%	4.74%	
	03 その他の心疾患	13	17	25,068	0.81%	0.60%	0.54%	
	05 脳内出血	3	33	59,491	0.19%	1.16%	1.28%	
	06 脳梗塞	9	17	107,066	0.56%	0.60%	2.30%	
	08 その他の脳血管疾患	5	4	4,670	0.31%	0.14%	0.10%	
	12 その他の循環器系の疾患	7	42	133,772	0.44%	1.48%	2.87%	
X	呼吸器系の疾患	91	129	105,470	5.71%	4.54%	2.26%	
10	02 急性咽頭炎及び急性扁桃炎	1	1	1,590	0.06%	0.04%	0.03%	
	03 その他の急性上気道感染症	14	27	18,423	0.88%	0.95%	0.40%	
	04 肺 炎	0	0	0	0.00%	0.00%	0.00%	
	05 急性気管支炎及び急性細気管支炎	10	14	9,413	0.63%	0.49%	0.20%	
	06 アレルギー性鼻炎	33	45	20,650	2.07%	1.58%	0.44%	
	07 慢性副鼻腔炎	2	2	1,201	0.13%	0.07%	0.03%	
	09 慢性閉塞性肺疾患	7	11	19,796	0.44%	0.39%	0.42%	
	10 喘 息	19	23	23,616	1.19%	0.81%	0.51%	
	11 その他の呼吸器系の疾患	5	6	10,781	0.31%	0.21%	0.23%	
XI	消化器系の疾患	254	467	626,929	15.91%	16.42%	13.47%	
11	01 う 蝕	20	23	23,616	1.25%	0.81%	0.51%	
	02 歯肉炎及び歯周疾患	128	256	237,603	8.01%	9.00%	5.10%	
	03 その他の歯及び歯の支持組織の障害	33	68	85,640	2.07%	2.39%	1.84%	
	04 胃潰瘍及び十二指腸潰瘍	12	24	24,806	0.75%	0.84%	0.53%	
	05 胃炎及び十二指腸炎	16	19	21,229	1.00%	0.67%	0.46%	
	06 痔 核	7	8	6,212	0.44%	0.28%	0.13%	
	07 アルコール性肝疾患	2	2	853	0.13%	0.07%	0.02%	
	09 肝硬変(アルコール性のものを除く)	3	11	29,202	0.19%	0.39%	0.63%	
	10 その他の肝疾患	5	7	9,652	0.31%	0.25%	0.21%	
	12 膵 疾 患	2	2	3,416	0.13%	0.07%	0.07%	
	13 その他の消化器系の疾患	26	47	184,700	1.63%	1.65%	3.97%	
	XII	皮膚及び皮下組織の疾患	86	108	110,644	5.38%	3.80%	2.37%
	12	01 皮膚及び皮下組織の感染症	1	1	193	0.06%	0.04%	0.00%
02 皮膚炎及び湿疹		63	78	38,182	3.94%	2.74%	0.82%	
03 その他の皮膚及び皮下組織の疾患		22	29	72,269	1.38%	1.02%	1.55%	

疾病分類 番号	項 目	区 分			構 成 比(%)		
		件数	日数	点数	件数	日数	点数
XIII	筋骨格系及び結合組織の疾患	185	326	561,333	11.58%	11.48%	12.05%
13	01 炎症性多発性関節障害	23	54	69,996	1.44%	1.90%	1.50%
	02 関節症	49	95	389,028	3.07%	3.34%	8.35%
	03 脊椎障害(脊椎症を含む)	33	48	27,233	2.07%	1.69%	0.58%
	04 椎間板障害	5	9	1,700	0.31%	0.32%	0.04%
	05 頸腕症候群	1	1	804	0.06%	0.04%	0.02%
	06 腰痛症及び坐骨神経痛	16	33	804	1.00%	1.16%	0.02%
	07 その他の脊柱障害	1	2	1,814	0.06%	0.07%	0.04%
	08 肩の障害(損傷)	11	15	8,482	0.69%	0.53%	0.18%
	09 骨の密度及び構造の障害	27	38	24,667	1.69%	1.34%	0.53%
	10 その他の筋骨格系及び結合組織の疾患	19	31	36,805	1.19%	1.09%	0.79%
XIV	尿路性器系の疾患	62	102	131,518	3.89%	3.60%	2.83%
14	01 糸球体疾患及び腎尿細管間質性疾患	2	2	2,612	0.13%	0.07%	0.06%
	02 腎不全	5	34	77,696	0.31%	1.20%	1.67%
	03 尿路結石症	4	6	6,613	0.25%	0.21%	0.14%
	04 その他の腎尿路系の疾患	6	7	5,800	0.38%	0.25%	0.12%
	05 前立腺肥大(症)	24	29	24,996	1.50%	1.02%	0.54%
	06 その他の男性生殖器の疾患	2	3	1,447	0.13%	0.11%	0.03%
	07 月経障害及び閉経周辺期障害	10	12	6,455	0.63%	0.42%	0.14%
	08 乳房及びその他の女性性器の疾患	9	9	5,899	0.56%	0.32%	0.13%
XV	妊娠、分娩及び産じょく	1	1	421	0.06%	0.04%	0.01%
15	01 流産	0	0	0	0.00%	0.00%	0.00%
15	04 その他の妊娠、分娩及び産じょく	1	1	421	0.06%	0.04%	0.01%
XVI	周産期に発生した病態	2	2	586	0.13%	0.07%	0.01%
16	01 妊娠及び胎児発育に関連する障害	2	2	586	0.13%	0.07%	0.01%
XVII	先天奇形、変形及び染色体異常	2	3	703	0.13%	0.11%	0.02%
17	02 その他の先天奇形、変形及び染色体異常	2	3	703	0.13%	0.11%	0.02%
XVIII	症状、徴候及び異常臨床所見・異常検査所見で他に分類されないもの	55	112	175,767	3.44%	3.94%	3.77%
18	00 症状、徴候及び異常臨床所見・異常検査所見で他に分類されないもの	55	112	175,767	3.44%	3.94%	3.77%
XIX	損傷、中毒及びその他の外因の影響	66	140	107,211	4.14%	4.93%	2.30%
19	01 骨折	14	34	18,493	0.88%	1.20%	0.40%
	04 中毒	3	3	3,261	0.19%	0.11%	0.07%
	05 その他の損傷及びその他の外因の影響	49	103	85,457	3.07%	3.62%	1.83%
XXII	損傷、中毒及びその他の外因の影響	5	5	7,493	0.31%	0.18%	0.16%
22	20 その他の特殊目的用コード	5	5	7,493	0.31%	0.18%	0.16%
計		1,598	2,845	4,657,916	100.08%	100.13%	100.03%

資料:北海道国民健康保険団体連合会 病類別疾病分類表(保険者webシステム)

疾病別受診状況(グラフ5)



■新生物 19.15%	■尿路性器系 2.83%
1位 その他の悪性新生物 6.27%	1位 腎不全 1.67%
2位 白血病 3.96%	2位 前立腺肥大 (症) 0.54%
3位 良性新生物及びその他の新生物 3.24%	3位 尿路結石症 0.14%
■循環器系 15.39%	■内分泌疾患 5.23%
1位 虚血性心疾患 4.74%	1位 糖尿病 2.85%
2位 高血圧性疾患 3.56%	2位 脂質異常症 1.89%
3位 その他の循環器系の疾患 2.87%	3位 甲状腺障害 0.28%
■消化器系 13.47%	■呼吸器系 2.26%
1位 歯肉炎及び歯周疾患 5.10%	1位 喘息 0.51%
2位 その他の消化器系の疾患 3.97%	2位 アレルギー性鼻炎 0.44%
3位 その他の歯及び歯の支持組織の障害 1.84%	3位 慢性閉塞性肺疾患 0.42%
■筋骨格系 12.05%	■精神系 11.87%
1位 関節症 8.35%	1位 統合失調症、統合失調症型障害及び妄想性障害 7.98%
2位 炎症性多発性関節障害 1.50%	2位 気分[感情]障害(躁うつ病を含む) 1.67%
3位 その他の筋骨格系及び結合組織の 0.79%	3位 神経症性障害、ストレス関連障害及び身体表現性障害 1.21%

7. 保険財政の状況

(1) 年度別決算状況

(歳入)

年 度	保 險 税					国 庫 支 出 金					
	一般被保険者分		退職被保険者等分		合 計	療養給付費 等負担金	調 整 交付金 (普通)	臨時財政 調整交付 金(特別)	高額共同 事業	その他	計
	現年分	滞納分	現年分	滞納分							
15	303,974 23.85	7,517 0.59	48,382 3.80	0 0.00	359,873 28.24	336,810 26.43	121,996 9.57	9,993 0.79	共同事業 6,523 0.51	166 0.01	475,488 37.31
16	328,640 25.25	7,263 0.56	51,611 3.96	0 0.00	387,514 29.77	348,474 26.77	108,878 8.37	3,314 0.25	共同事業 6,859 0.53	0 0.00	467,525 35.92
17	301,643 23.69	14,862 1.17	59,156 4.65	0 0.00	375,661 29.51	299,980 23.56	119,917 9.42	8,199 0.64	共同事業 7,237 0.57	0 0.00	435,333 34.19
18	293,836 21.61	14,510 1.07	65,750 4.83	0 0.00	374,096 27.51	281,244 20.68	119,157 8.76	16,648 1.22	共同事業 6,349 0.47	0 0.00	423,398 31.13
19	306,213 19.28	9,949 0.63	71,451 4.50	155 0.01	387,768 24.42	302,199 19.03	120,239 7.57	7,192 0.45	共同事業 6,495 0.41	特別対策費 99 0.01	436,224 27.47
20	259,567 17.86	6,156 0.42	17,510 1.20	138 0.01	283,371 19.49	254,021 17.48	105,509 7.26	3,824 0.26	共同事業 6,198 0.43	特別対策費 184 0.01	369,736 25.44
21	271,200 18.64	7,095 0.49	17,679 1.22	329 0.02	296,303 20.37	222,280 15.28	69,285 4.76	2,712 0.19	共同事業 7,475 0.51	特別対策費 1,373 0.09	303,126 20.84
22	272,992 18.58	9,003 0.61	18,671 1.27	123 0.01	300,789 20.47	234,545 15.96	54,036 3.68	4,351 0.30	共同事業 8,372 0.57	特別対策費 941 0.06	302,245 20.57
23	289,500 20.79	10,463 0.75	22,075 1.59	458 0.03	322,496 23.16	270,661 19.44	58,359 4.19	8,065 0.58	共同事業 8,475 0.61	特別対策費 3,266 0.23	348,826 25.05
24	285,038 20.07	9,294 0.65	15,922 1.12	421 0.03	310,675 21.88	212,994 15.00	50,532 3.56	2,782 0.20	共同事業 8,032 0.57	特別対策費 43 0.00	274,383 19.32
25	294,614 21.46	9,188 0.67	13,808 1.01	30 0.00	317,640 23.14	247,929 18.06	48,911 3.56	2,658 0.19	共同事業 8,375 0.61	特別対策費 55 0.00	307,928 22.43
26	312,326 22.60	11,549 0.84	12,471 0.90	53 0.00	336,399 24.34	268,179 19.40	77,353 5.60	2,711 0.20	共同事業 7,682 0.56	特別対策費 0 0.00	355,925 25.75
27	309,076 19.89	6,360 0.41	6,145 0.40	36 0.00	321,617 20.70	218,686 14.07	68,699 4.42	2,576 0.17	共同事業 9,362 0.60	特別対策費 0 0.00	299,323 19.26
28	314,807 20.38	3,986 0.26	2,581 0.17	0 0.00	321,374 20.81	182,934 11.84	38,819 2.51	2,587 0.17	共同事業 11,642 0.75	特別対策費 1,404 0.09	237,386 15.37
29	307,056 20.20	2,214 0.15	426 0.03	0 0.00	309,696 20.37	192,446 12.66	29,755 1.96	2,449 0.16	共同事業 9,666 0.64	特別対策費 2,754 0.18	237,070 15.60
30	301,215 19.82	1,554 0.10	0 0.00	0 0.00	302,769 19.92	0 0.00	0 0.00	0 0.00	共同事業 0 0.00	特別対策費 0 0.00	0 0.00
R1	281,408 20.66	835 0.06	0 0.00	0 0.00	282,243 20.72	0 0.00	0 0.00	0 0.00	共同事業 0 0.00	特別対策費 290 0.02	290 0.02
R2	280,402 21.71	750 0.06	0 0.00	0 0.00	281,152 21.77	0 0.00	0 0.00	0 0.00	共同事業 0 0.00	特別対策費 9,242 0.72	9,242 0.72
R3	277,443 21.48	1,742 0.13	0 0.00	0 0.00	279,185 21.62	0 0.00	0 0.00	0 0.00	共同事業 0 0.00	特別対策費 1,743 0.13	1,743 0.14

(注: 下段は割合)

(単位:千円、%)

療養給付 費交付金	前期高齢 者交付金	道負担金	共同事業 交付金	繰 入 金			繰越金	その他 の収入	歳入合計
				一般会計(町補助)		基金等			
				保険基盤 安 定	その他				
135,922		7,524	25,005	62,633	62,179	75,000	64,273	6,628	1,274,525
10.66		0.59	1.96	4.91	4.88	5.89	5.04	0.52	100.00
141,395		7,907	31,667	62,716	50,923	0	151,119	918	1,301,684
10.86		0.61	2.43	4.82	3.91	0.00	11.61	0.07	100.00
183,106		51,370	26,697	68,115	48,819	0	81,996	2,029	1,273,126
14.38		4.04	2.10	5.35	3.83	0.00	6.44	0.16	100.00
199,449		62,771	72,738	70,037	60,130	35,000	55,026	7,245	1,359,890
14.67		4.62	5.35	5.15	4.42	2.57	4.05	0.53	100.00
254,347		68,249	163,417	67,684	64,696	43,000	99,666	2,790	1,587,841
16.02		4.30	10.29	4.26	4.07	2.71	6.28	0.18	100.00
82,917	279,614	63,202	142,028	48,015	68,563	32,000	82,154	2,006	1,453,606
5.70	19.24	4.35	9.77	3.30	4.72	2.20	5.65	0.14	100.00
75,860	362,230	57,580	141,913	45,311	90,475	26,000	79,672	2,271	1,454,822
5.21	24.90	3.96	9.75	3.11	6.22	1.79	5.48	0.16	100.00
91,845	330,333	63,051	153,262	44,960	63,327	26,000	92,567	4,522	1,469,296
6.25	22.48	4.29	10.43	3.06	4.31	1.77	6.30	0.31	100.00
78,460	254,103	72,397	145,627	48,626	55,560	0	62,222	4,189	1,392,506
5.63	18.25	5.20	10.46	3.49	3.99	0.00	4.47	0.30	100.00
62,978	357,847	75,507	145,145	50,730	56,549	0	81,948	4,359	1,420,121
4.43	25.20	5.32	10.22	3.57	3.98	0.00	5.77	0.31	100.00
53,248	297,540	79,177	156,692	48,836	58,622	0	49,476	3,533	1,372,692
3.88	21.68	5.77	11.41	3.56	4.27	0.00	3.60	0.26	100.00
19,044	258,842	93,099	193,267	62,229	59,111	0	886	3,254	1,382,056
1.38	18.73	6.74	13.98	4.50	4.28	0.00	0.06	0.24	100.00
32,542	329,939	84,118	334,787	75,355	61,269	0	11,253	3,739	1,553,942
2.09	21.23	5.41	21.54	4.85	3.94	0.00	0.72	0.24	100.00
22,593	392,133	130,887	280,971	75,041	57,402	0	20,559	6,161	1,544,507
1.46	25.39	8.47	18.19	4.86	3.72	0.00	1.33	0.40	100.00
3,972	342,713	99,441	277,129	74,529	59,393	0	110,737	5,447	1,520,127
0.26	22.55	6.54	18.23	4.90	3.85	0.00	7.17	0.35	100.00
0	0	830,631	0	72,332	65,294	0	123,241	4,904	1,399,171
0.00	0.00	54.64	0.00	4.76	4.23	0.00	7.98	0.32	100.00
0	0	807,654	0	72,391	59,492	0	132,225	7,988	1,362,283
0.00	0.00	53.13	0.00	4.76	3.85	0.00	8.56	0.52	100.00
0	0	742,356	0	69,940	50,683	0	128,742	9,490	1,291,605
0.00	0.00	57.48	0.00	5.41	3.92	0.00	9.97	0.73	100.00
0	0	748,113	0	70,530	60,430	0	85,519	2,880	1,248,400
0.00	0.00	57.92	0.00	5.46	4.68	0.00	6.62	0.22	100.00

(歳出)

年 度	総務費	保 険 給 付 費										
		一般被保険者分							計	退職被保険者分		審査支払 手数料
		療 養 給付費	療養費	小 計	高 額 療養費	出産育児 諸 費	葬祭費	療養給付 費療養費		高 額 療養費		
15	42,260 3.76	442,798 39.42	4,105 0.36	446,903 39.78	52,042 4.63	3,600 0.32	750 0.07	503,295 44.80	131,823 11.73	14,146 1.26	1,765 0.16	
16	36,919 3.03	512,670 42.03	3,786 0.31	516,456 42.34	62,030 5.09	4,200 0.34	700 0.06	583,386 47.83	146,183 11.98	14,921 1.22	1,910 0.16	
17	32,089 2.63	535,104 43.93	4,427 0.36	539,531 44.29	57,332 4.71	3,900 0.32	830 0.07	601,593 49.39	177,319 14.55	18,393 1.51	2,069 0.17	
18	35,206 2.80	522,398 41.60	4,745 0.38	527,143 41.98	52,245 4.16	7,550 0.60	770 0.06	587,708 46.80	216,994 17.28	16,570 1.32	2,198 0.17	
19	45,937 3.05	608,064 40.39	5,287 0.35	613,351 40.74	58,771 3.91	4,550 0.30	820 0.05	677,492 45.00	247,710 16.45	20,416 1.36	2,329 0.15	
20	48,482 3.53	739,542 53.82	6,283 0.46	745,825 54.28	76,091 5.54	6,070 0.44	190 0.01	828,176 60.27	58,739 4.28	7,348 0.53	2,340 0.17	
21	48,133 3.53	728,363 53.47	6,113 0.45	734,476 53.92	82,234 6.04	6,780 0.50	170 0.01	823,660 60.46	58,440 4.29	10,811 0.79	2,287 0.17	
22	50,121 3.55	776,740 55.06	5,986 0.42	782,726 55.49	95,237 6.75	7,560 0.54	120 0.01	885,643 62.78	56,348 3.99	9,819 0.70	2,197 0.16	
23	45,711 3.49	708,757 54.08	5,484 0.42	714,241 54.50	77,857 5.94	5,880 0.45	190 0.01	798,168 60.90	59,751 4.56	10,932 0.83	2,109 0.16	
24	44,780 3.27	726,280 52.99	5,086 0.37	731,366 53.36	92,738 6.77	5,340 0.39	150 0.01	829,594 60.53	43,322 3.16	6,718 0.49	2,058 0.15	
25	44,782 3.26	743,774 54.22	4,296 0.31	748,070 54.53	97,532 7.11	3,600 0.26	150 0.01	849,352 61.91	39,558 2.88	8,131 0.59	1,967 0.14	
26	44,393 3.24	762,253 55.61	5,065 0.37	767,318 55.98	102,345 7.47	3,600 0.26	230 0.02	873,493 63.72	20,247 1.48	841 0.06	1,895 0.14	
27	42,660 2.78	731,644 47.71	4,986 0.33	736,630 48.04	98,912 6.45	7,170 0.47	180 0.01	842,892 54.97	28,642 1.87	6,834 0.45	1,685 0.11	
28	41,783 2.91	690,671 48.17	6,040 0.42	696,711 48.59	96,066 6.70	3,150 0.22	170 0.01	796,097 55.52	11,017 0.77	2,128 0.15	1,769 0.12	
29	44,901 3.21	686,524 49.15	6,653 0.48	693,177 49.62	91,976 6.58	4,950 0.35	110 0.01	790,213 56.57	2,155 0.15	355 0.03	1,707 0.12	
30	45,321 3.24	686,230 54.16	7,193 0.57	693,423 54.73	96,056 7.58	3,780 0.30	630 0.05	793,889 62.66	0 0.00	0 0.00	1,811 0.14	
R1	42,896 3.07	653,489 46.78	4,921 0.35	658,410 47.13	93,571 6.70	2,520 0.18	270 0.02	754,771 54.03	0 0.00	0 0.00	1,765 0.13	
R2	41,399 2.96	603,832 43.23	5,067 0.36	608,899 43.59	89,671 6.42	2,975 0.21	300 0.02	701,845 50.24	0 0.00	0 0.00	1,602 0.11	
R3	46,144 3.30	612,295 43.83	4,149 0.30	616,444 44.13	84,108 6.02	3,325 0.24	300 0.02	704,177 50.41	0 0.00	0 0.00	1,586 0.11	

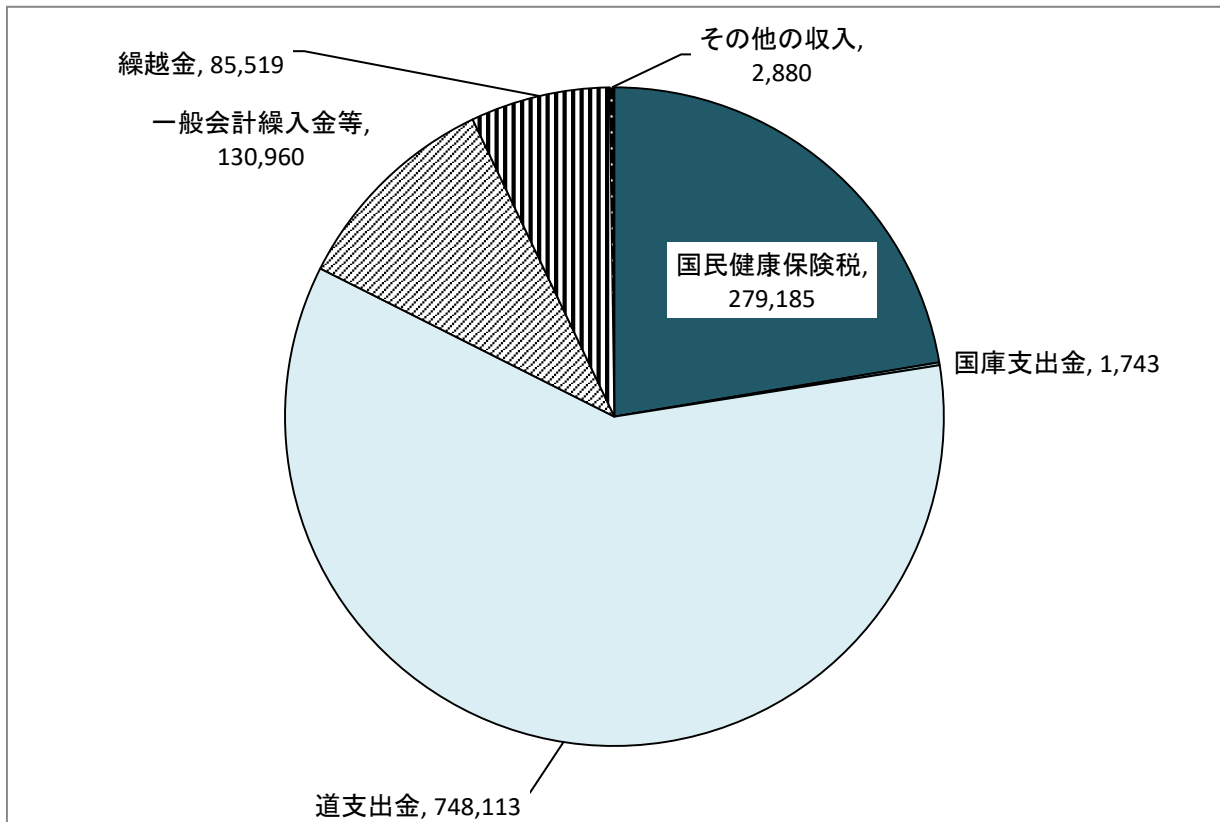
(注: 下段は割合)

(単位:千円、%)

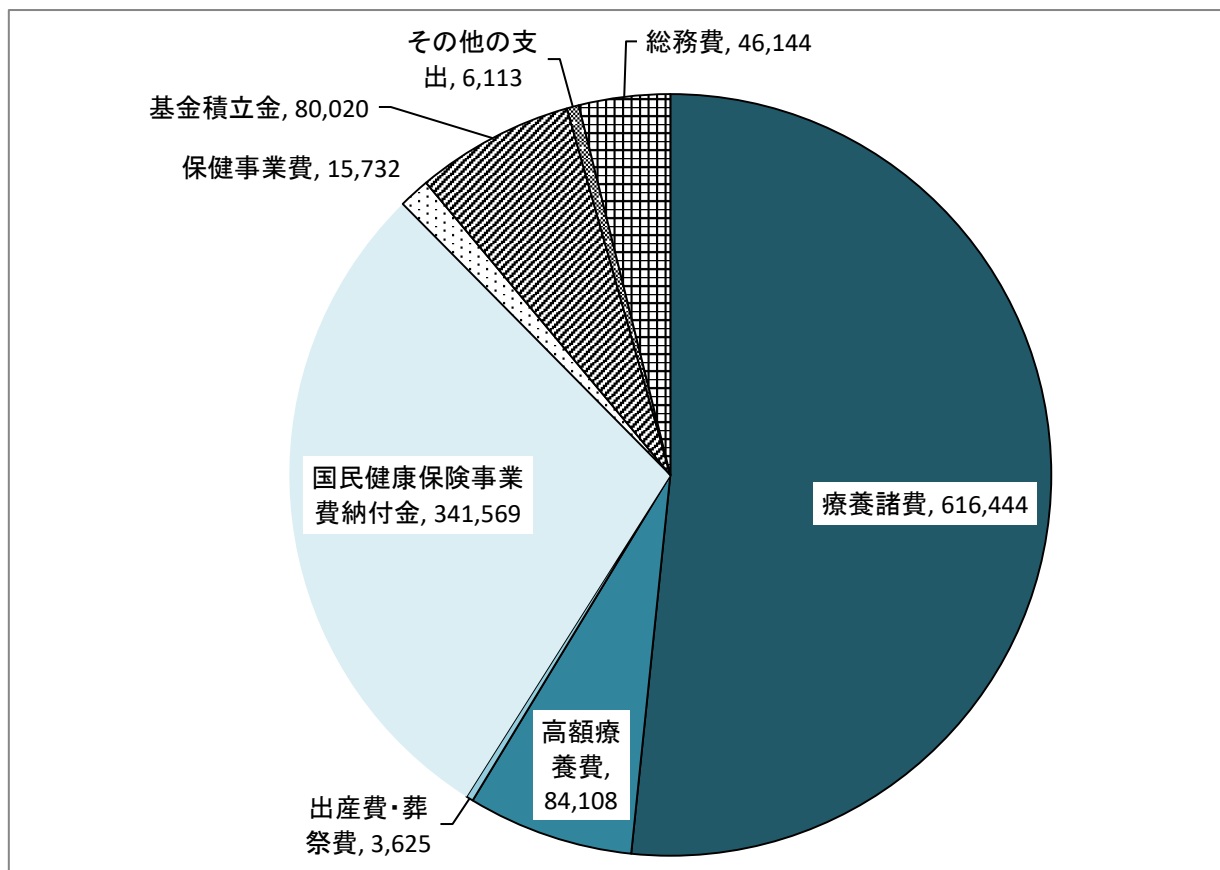
合 計	老人保健拠出金 (58.2.1施行)		国民健康 保険事業 費納付金	後期高齢 者支援金	前期高齢 者納付金	介 護 納付金	共同事業 拠出金	保 健 事業費	基 金 積立金	その他 の支出	歳出合計	歳入歳出 差引残額
	医療費 拠出金	事務費 拠出金										
651,029 57.95	343,325 30.56	3,421 0.31				53,137 4.73	26,090 2.32	3,378 0.30		766 0.07	1,123,406 100.00	151,119
746,400 61.19	272,280 22.32	3,258 0.27				64,872 5.32	27,436 2.25	4,235 0.35		64,289 5.27	1,219,689 100.00	81,995
799,374 65.62	254,215 20.87	3,374 0.28				69,643 5.72	28,948 2.38	11,051 0.91		19,405 1.59	1,218,099 100.00	55,027
823,470 65.57	218,887 17.43	3,456 0.28				68,447 5.45	89,383 7.12	10,787 0.86		6,159 0.49	1,255,795 100.00	104,095
947,947 62.96	219,686 14.59	3,329 0.22				68,082 4.52	162,744 10.81	8,375 0.56		49,587 3.29	1,505,687 100.00	82,159
896,603 65.26	35,983 2.62	297 0.02		182 0.01	135,013 9.83	64,688 4.71	157,434 11.46	15,067 1.10		20,185 1.47	1,373,934 100.00	79,672
943,331 69.25	4,645 0.34			153,984 11.30	438 0.03	62,080 4.56	167,817 12.32	15,652 1.15		14,308 1.05	1,362,255 100.00	92,567
1,004,128 71.18	2,113 0.15			139,897 9.92	242 0.02	63,277 4.49	165,861 11.76	16,006 1.13		19,156 1.36	1,410,680 100.00	62,221
916,671 69.95	9 0.00			142,336 10.86	423 0.03	68,093 5.20	164,574 12.56	15,144 1.16		3,308 0.25	1,310,558 100.00	81,947
926,472 67.59	0 0.00			154,409 11.27	155 0.01	72,178 5.27	164,338 11.99	15,689 1.14		37,403 2.73	1,370,644 100.00	49,476
943,790 68.80	0 0.00			162,268 11.83	161 0.01	71,701 5.23	161,950 11.81	15,478 1.13		16,460 1.20	1,371,808 100.00	885
940,869 68.64	0 0.00			163,328 11.91	127 0.01	69,431 5.06	157,661 11.50	16,128 1.18		23,259 1.70	1,370,803 100.00	11,253
922,713 60.17	0 0.00			157,057 10.24	104 0.01	63,965 4.17	354,331 23.11	15,850 1.03		19,364 1.26	1,533,384 100.00	20,558
852,794 59.48	0 0.00			145,201 10.13	102 0.01	60,599 4.23	351,296 24.50	14,829 1.03		8,949 0.62	1,433,770 100.00	110,737
839,331 60.09	0 0.00			138,854 9.94	524 0.04	55,115 3.95	331,041 23.70	16,389 1.17		15,633 1.12	1,396,887 100.00	123,240
841,021 66.38	0 0.00		347,336 27.42	0 0.00	0 0.00	0 0.00	0 0.00	17,118 1.35	50,000 3.95	11,470 0.91	1,266,945 100.00	132,225
799,432 64.81	0 0.00		341,931 27.72	0 0.00	0 0.00	0 0.00	0 0.00	19,153 1.59	70,007 5.80	3,018 0.25	1,233,541 100.00	128,742
744,846 61.76	0 0.00		338,576 28.07	0 0.00	0 0.00	0 0.00	0 0.00	20,088 1.67	80,019 6.63	22,556 1.87	1,206,085 100.00	85,519
751,907 62.99	0 0.00		341,569 28.61	0 0.00	0 0.00	0 0.00	0 0.00	15,732 1.30	80,020 6.63	4,527 0.38	1,193,755 100.00	54,627

令和3年度 国民健康保険特別会計収支決算状況

歳入 1,248,400 千円



歳出 1,193,755 千円



発行日：令和4年11月15日

発行：上富良野町大町2丁目2番11号
上富良野町役場
担当：町民生活課 総合窓口班