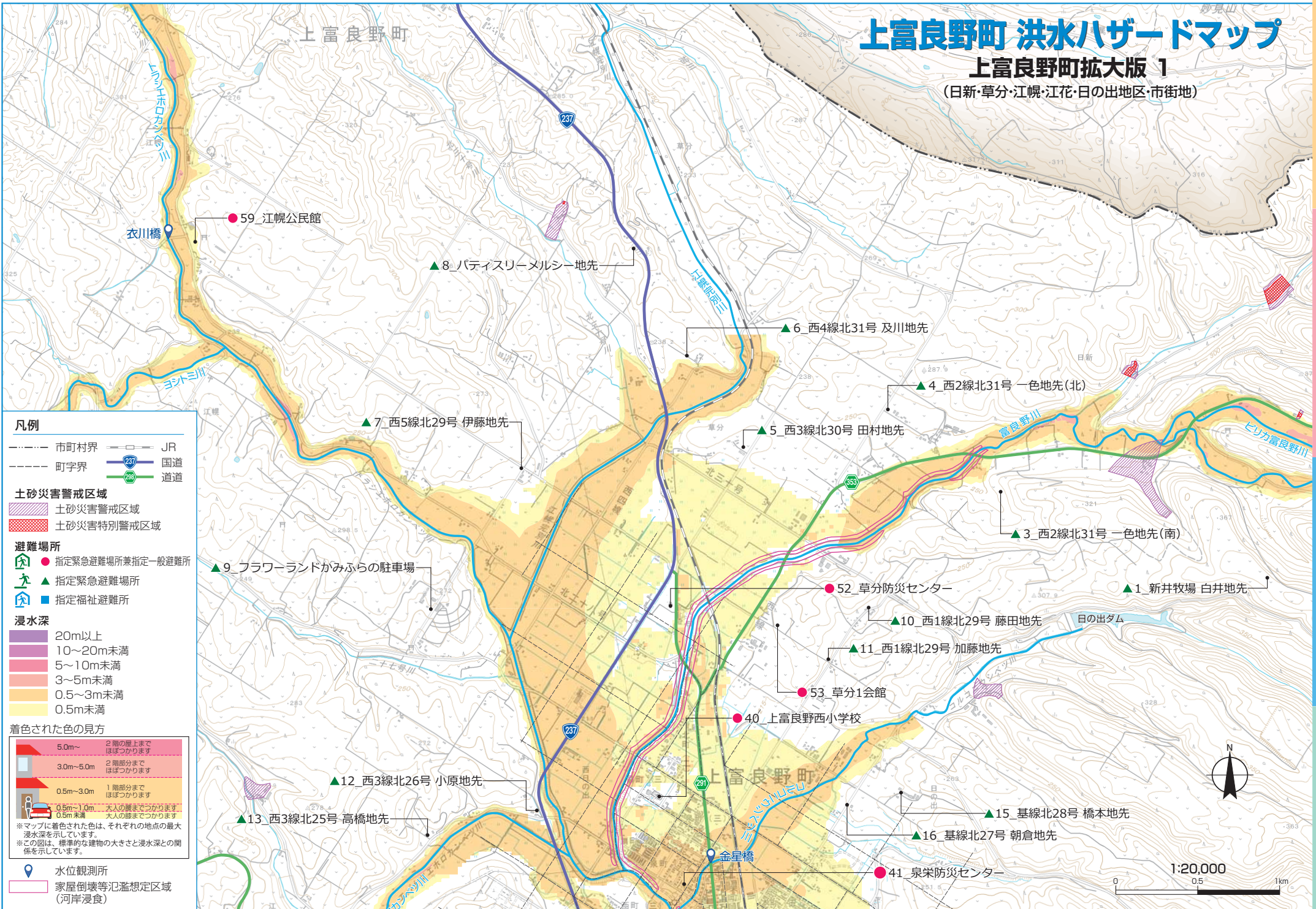


# 上富良野町 洪水ハザードマップ

## 上富良野町拡大版 1

(日新・草分・江幌・江花・日の出地区・市街地)



**凡例**

- 市町村界
- 町字界
- 土砂災害警戒区域
- 土砂災害特別警戒区域
- 避難場所
- 浸水深
- 着色された色の見方
- 水位観測所
- 家屋倒壊等氾濫想定区域 (河岸浸食)

JR  
 国道  
 道道

指定緊急避難場所兼指定一般避難所  
 指定緊急避難場所  
 指定福祉避難所

20m以上  
 10~20m未満  
 5~10m未満  
 3~5m未満  
 0.5~3m未満  
 0.5m未満

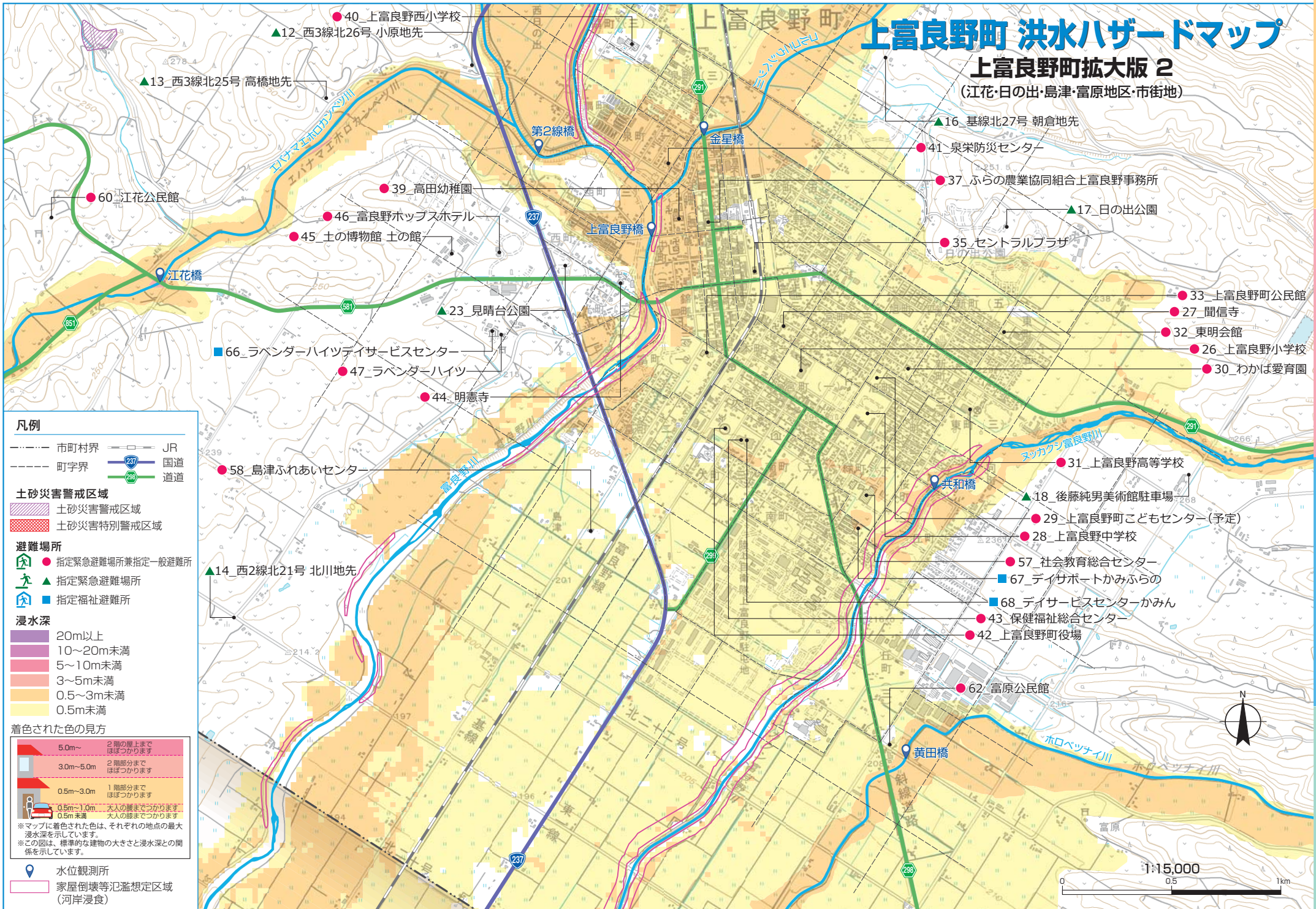
5.0m~ 2階の屋上まで ほぼつかります  
 3.0m~5.0m 2階部分まで ほぼつかります  
 0.5m~3.0m 1階部分まで ほぼつかります  
 0.5m~1.0m 大人の腰までつかります  
 0.5m未満 大人の膝までつかります

※マップに着色された色は、それぞれの地点の最大浸水深を示しています。  
 ※この図は、標準的な建物の大きさと浸水深との関係を示しています。

# 上富良野町 洪水ハザードマップ

## 上富良野町拡大版 2

(江花・日の出・島津・富原地区・市街地)



**凡例**

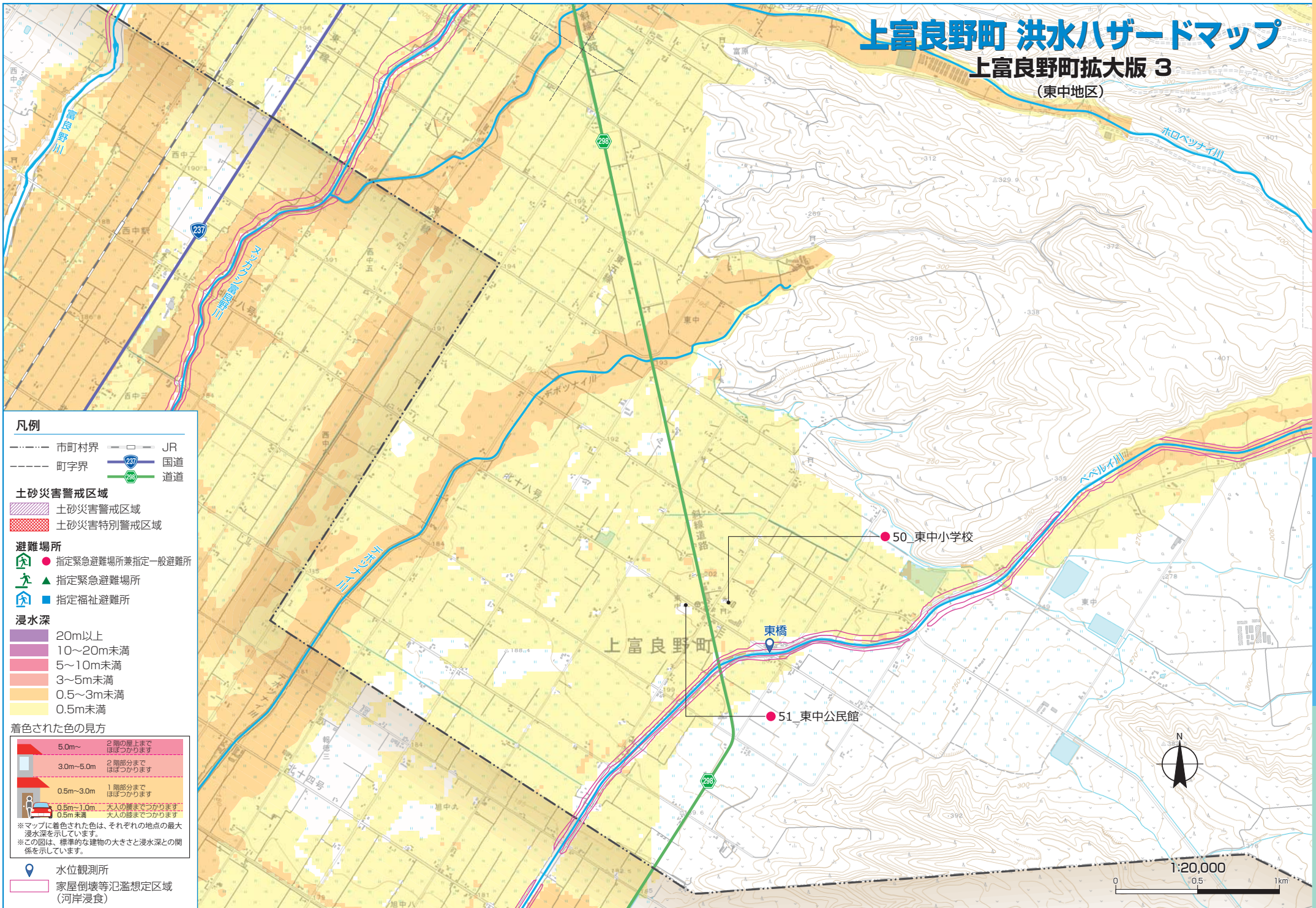
- 市町村界
- 町字界
- 土砂災害警戒区域
- 土砂災害警戒区域
- 土砂災害特別警戒区域
- 避難場所
- 指定緊急避難場所兼指定一般避難所
- 指定緊急避難場所
- 指定福祉避難所
- 浸水深
- 20m以上
- 10~20m未満
- 5~10m未満
- 3~5m未満
- 0.5~3m未満
- 0.5m未満
- 着色された色の見方
- 5.0m~
- 3.0m~5.0m
- 0.5m~3.0m
- 0.5m~1.0m
- 0.5m未満
- 水位観測所
- 家屋倒壊等氾濫想定区域 (河岸浸食)

- 40 上富良野西小学校
- ▲ 12 西3線北26号 小原地先
- ▲ 13 西3線北25号 高橋地先
- 60 江花公民館
- 39 高田幼稚園
- 46 富良野ホップホテル
- 45 土の博物館 土の館
- ▲ 23 見晴台公園
- 66 ラベンダー・ハイツサービスセンター
- 47 ラベンダー・ハイツ
- 44 明憲寺
- 58 島津ふれあいセンター
- ▲ 14 西2線北21号 北川地先
- 41 泉栄防災センター
- 37 ふらの農業協同組合上富良野事務所
- ▲ 17 日の出公園
- 35 セントラルプラザ
- 33 上富良野町公民館
- 27 間信寺
- 32 東明会館
- 26 上富良野小学校
- 30 わかば愛育園
- ▲ 16 基線北27号 朝倉地先
- 31 上富良野高等学校
- ▲ 18 後藤純男美術館駐車場
- 29 上富良野町こどもセンター(予定)
- 28 上富良野中学校
- 57 社会教育総合センター
- 67 デイサポートかみふらの
- 68 デイサービスセンターかみん
- 43 保健福祉総合センター
- 42 上富良野町役場
- 62 富原公民館

# 上富良野町 洪水ハザードマップ

## 上富良野町拡大版 3

(東中地区)



### 凡例

- 市町村界
- 町字界
- JR
- 国道
- 道

### 土砂災害警戒区域

- 土砂災害警戒区域
- 土砂災害特別警戒区域

### 避難場所

- 指定緊急避難場所兼指定一般避難所
- 指定緊急避難場所
- 指定福祉避難所

### 浸水深

- 20m以上
- 10~20m未満
- 5~10m未満
- 3~5m未満
- 0.5~3m未満
- 0.5m未満

### 着色された色の見方

- 5.0m~ 2階の屋上までほぼわかります
- 3.0m~5.0m 2階部分までほぼわかります
- 0.5m~3.0m 1階部分までほぼわかります
- 0.5m~1.0m 大人の腰までわかります
- 0.5m未満 大人の膝までわかります

※マップに着色された色は、それぞれの地点の最大浸水深を示しています。  
※この図は、標準的な建物の大きさと浸水深との関係を示しています。

- 水位観測所
- 家屋倒壊等氾濫想定区域(河岸浸食)