

工 事 名 : 日東会館屋根塗装工事

一金

円也

工事価格 円

消費税及び地方消費税 円

内 訳

番号	名 称	内 容	数量	単位	単価	金 額	摘 要	項
I	直接工事		1	式				
	直接工事費合計							
	共通仮設費		1	式				
	純工事費							
	現場管理費		1	式				
	工事原価							
	一般管理費		1	式				
	工事価格							
	消費税相当額	8%	1	式				
	合 計							

番号	名 称	内 容	数量	単位	単価	金 額	摘 要	項
I	直接工事							
1	仮設工事		1	式				
2	塗装工事		1	式				
3	防水工事		1	式				
4	産業廃棄物処分費		1	式				
	*** 合計 ***							

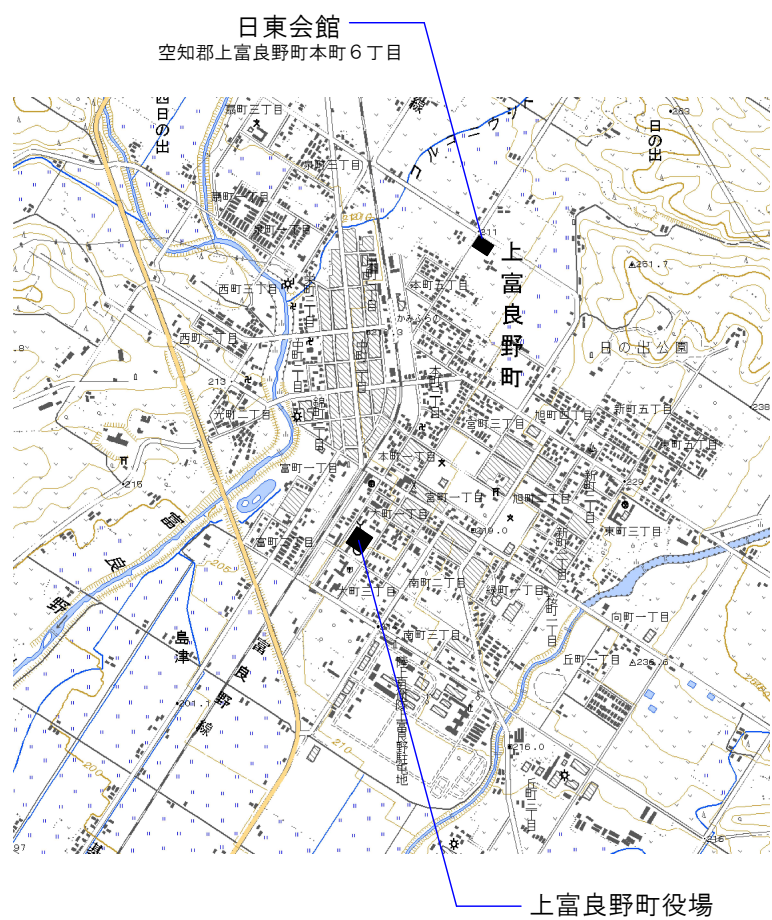
番号	名 称	内 容	数量	単位	単価	金 額	摘 要	項
1	仮設工事							
	養生		444	m ²				
	整理清掃後片付け		444	m ²				
	【東西北面】							
	外壁 枠組本足場(手すり先行方式)	12m未満 建枠900×1700	383	m ²				
	外壁 安全手すり(手すり先行方式)	枠組本足場用	62	m				
	外壁 ネット状養生シート張り		383	m ²				
	外壁 仮設材運搬費(枠組本足場)	手すり先行方式 建枠900×1700	383	m ²				
	外壁 仮設材運搬費(安全手すり)	枠組本足場用	62	m				
	外壁 ネット類		383.0	m ²				
	【南面】							
	外壁 単管一本足場	10m未満	123	m ²				
	外壁 安全手すり	単管足場用	30	m				
	外壁 仮設材運搬費(単管一本足場)	10m未満	123	m ²				
	外壁 仮設材運搬費(安全手すり)	単管足場用	30	m				
	*** 合 計 ***							

番号	名称	内容	数量	単位	単価	金額	摘要	項
2	塗装工事							
	屋根 長尺カラー鉄板面 高圧ポンプ水洗い	笠木・淀含む 高圧ポンプ10MPa程度	432	m ²				
	屋根 長尺カラー鉄板面 素地ごしらえ	笠木・淀含む 工程B種	432	m ²				
	屋根 長尺カラー鉄板面 錆止め塗料塗り	笠木・淀含む 1回塗り 変性エポキシプライマ- 素地別途	432	m ²				
	屋根 長尺カラー鉄板面 ウレタン樹脂系塗装	笠木・淀含む 2回塗り	432	m ²				
	ガラリ及び防風板 素地ごしらえ	工程B種	4.4	m ²				
	ガラリ及び防風板 錆止め塗料塗り	1回塗り 変性エポキシプライマ- 素地別途	4.4	m ²				
	ガラリ及び防風板 ウレタン樹脂系塗装	2回塗り	4.4	m ²				
	*** 合計 ***							

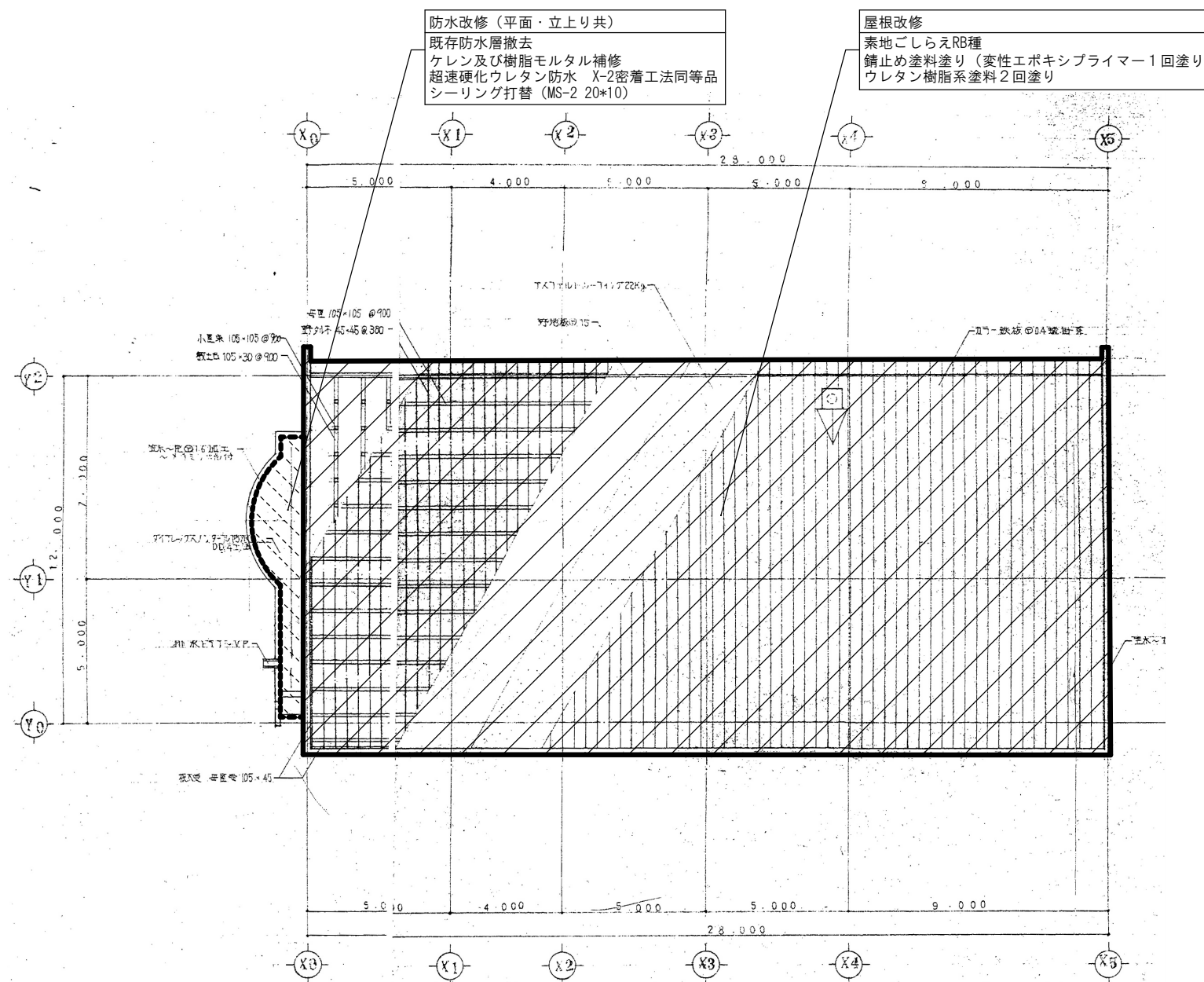
番号	名 称	内 容	数量	単位	単価	金 額	摘 要	項
3	防水工事							
	ポーチ屋上 既存防水層撤去	集積共	21.5	m ²				
	ポーチ屋上 平面 ケレン	床	11.5	m ²				
	ポーチ屋上 立上り ケレン	壁	10.0	m ²				
	ポーチ屋上 樹脂モルタル塗り		21.5	m ²				
	ポーチ屋上 平面 超速硬化ウレタン防水	ウレタンゴム系 X-2 密着工法 同等品	11.5	m ²				
	ポーチ屋上 立上り面 超速硬化ウレタン防水	ウレタンゴム系 X-2 密着工法 同等品	10.0	m ²				
	ポーチ屋上 シーリング撤去	集積共	20.0	m				
	ポーチ屋上 シーリング	一般部 20×10 変成シリコン系(MS-2)	20.0	m				
	*** 合 計 ***							

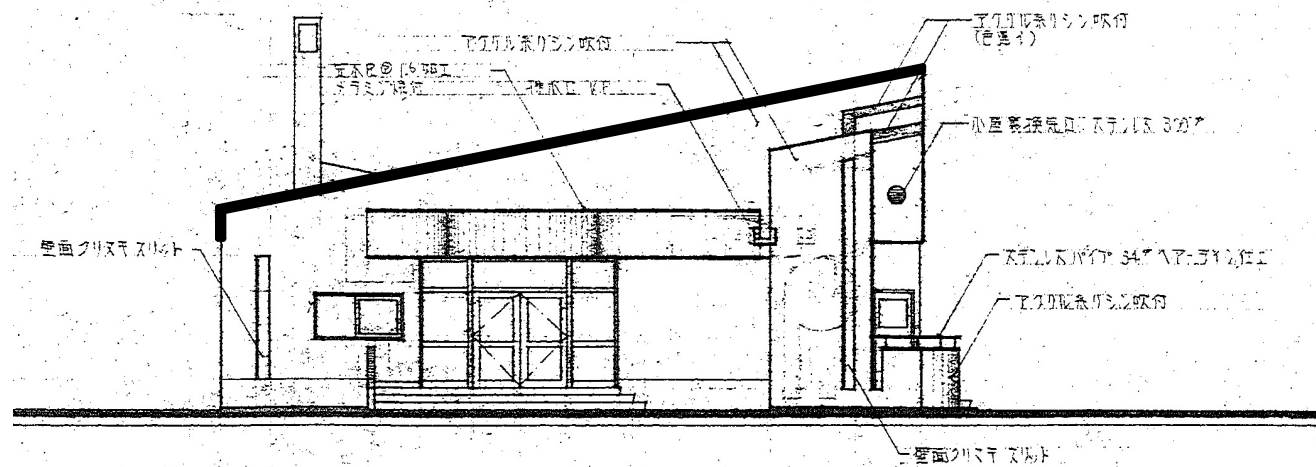
番号	名 称	内 容	数量	単位	単価	金 額	摘 要	項
4	産業廃棄物処分費							
	発生材積込 安定型混合廃棄物		1	m ³				
	撤去材運搬 安定型混合廃棄物		1	m ³				
	撤去材処分 安定型混合廃棄物		64	kg				
	循環税相当額		64	kg				
	*** 合計 ***							

位置図

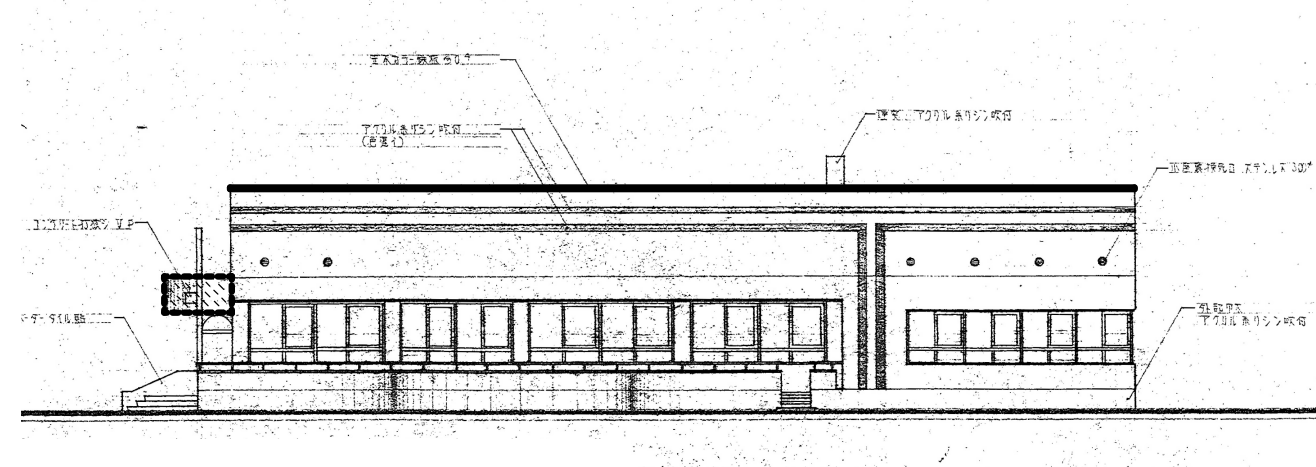


屋根伏図

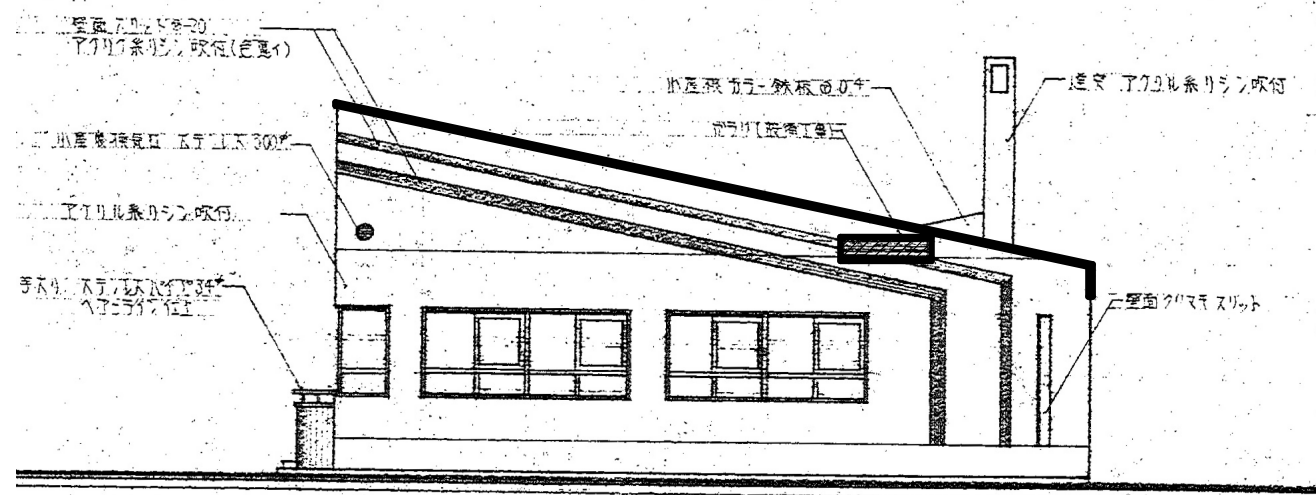




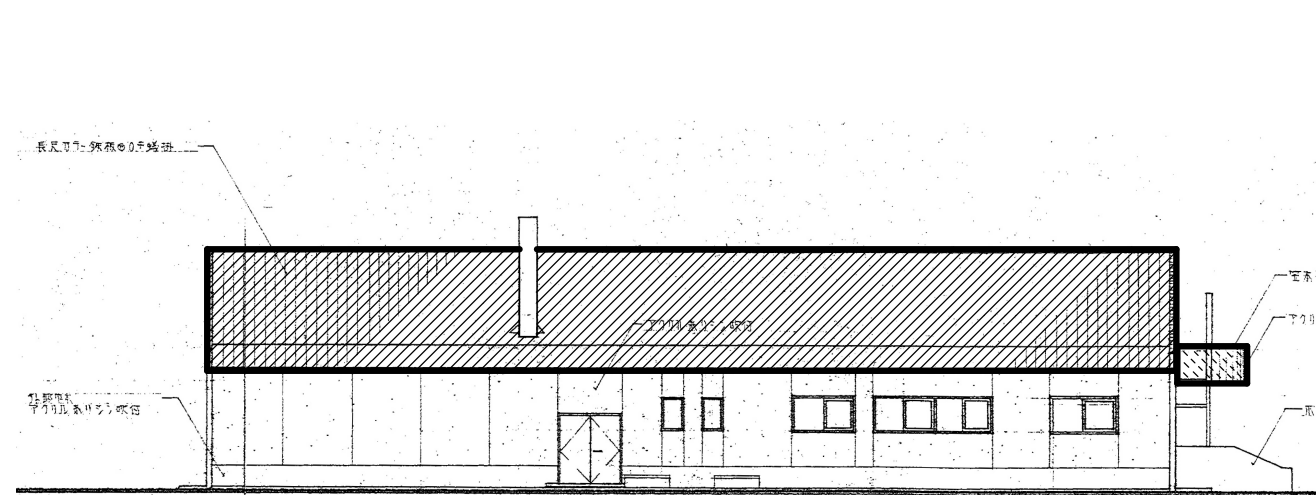
東側立面図



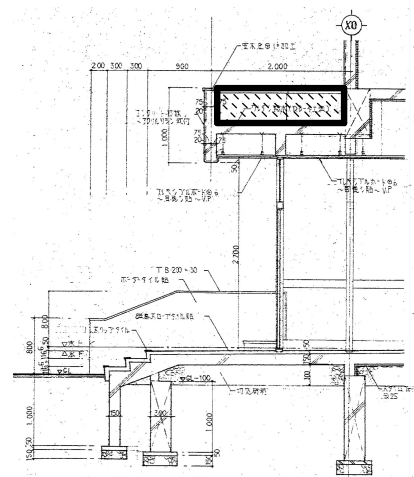
南側立面図





西側立面図



北側立面図



断面図

凡例	
	屋根改修及びガラリー (防風板含む) 素地ごしらえRB種 錆止め塗料塗り (変性エポキシプライマー1回塗り) ウレタン樹脂系塗料2回塗り
	防水改修 既存防水層撤去 ケレン及び樹脂モルタル補修 超速硬化ウレタン防水 X-2密着工法同等品 シーリング打替 (MS-2 20*10)