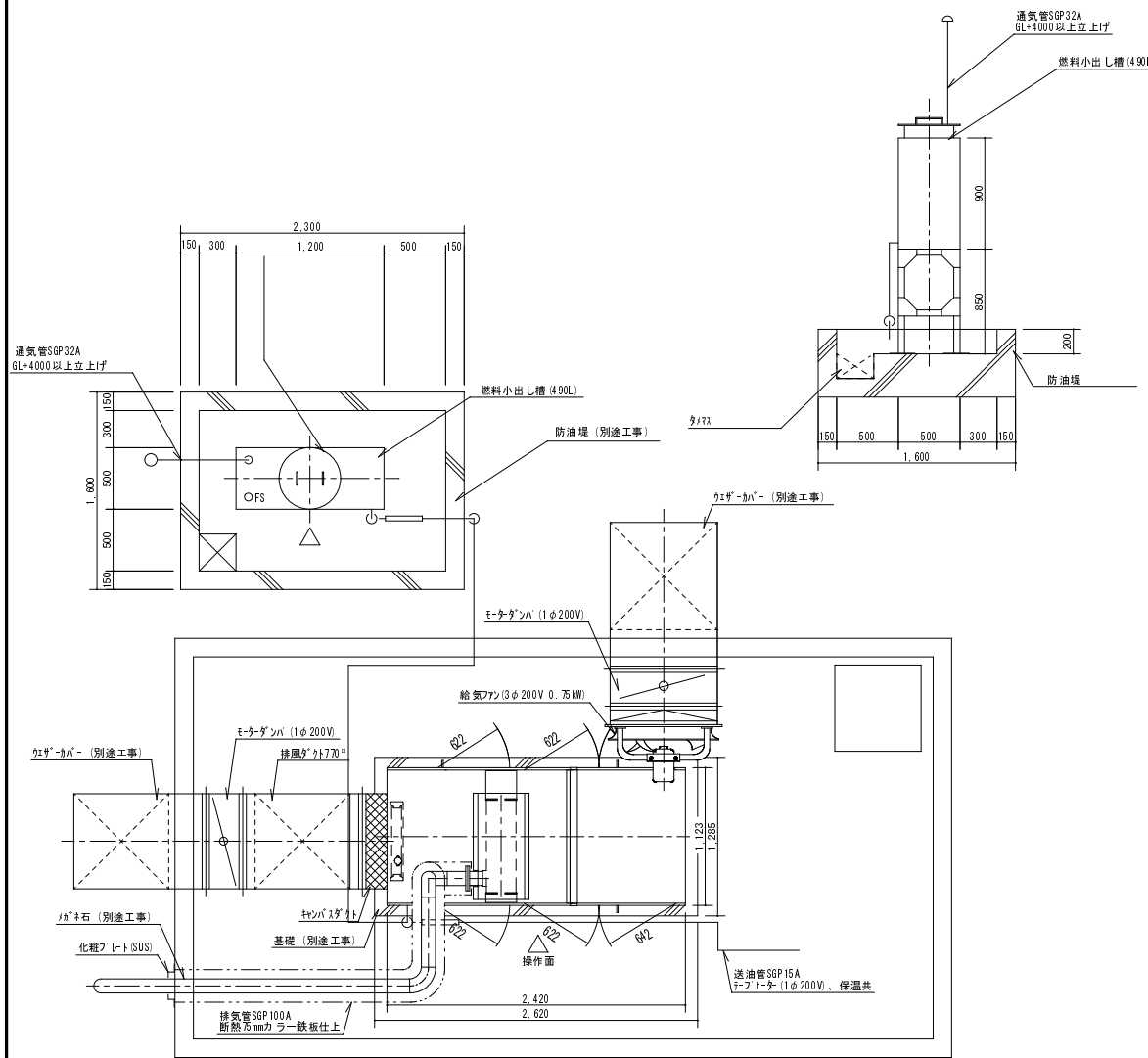


質 疑 応 答 書

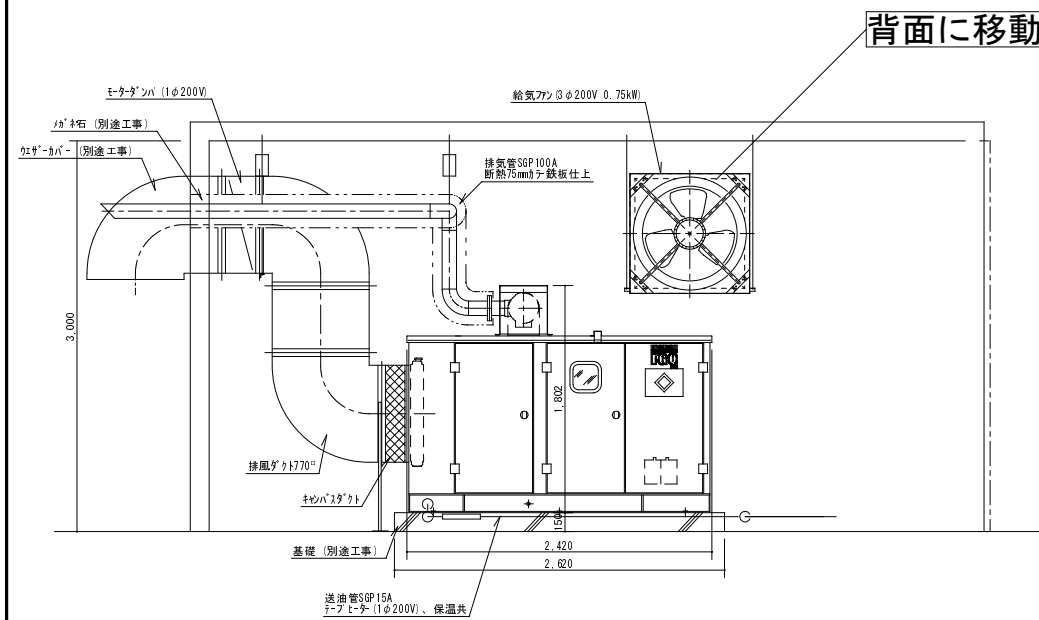
工事（業務）名	防災用自家発電設備整備工事		
質 問	回 答		
<p> 図面番号 E-7（役場・消防庁舎） 図面番号 E-6（西小学校） 図面番号 E-7（公民館） 発電機の仕様で、用途の確認ですが 非常用予備電源の記載がありますが（ ）内に型式 番号が上記の図面に記載されております。 尚、各電気の特記仕様書図にも、発電機・及び原 動機のメーカーリストも有りませんが、発電機・ 原動機的能力・性能・仕様・発電機計算書 1.2 同等か以上の仕様であればメーカーは、発電機メ ーカー・原動機メーカーであっても宜しいですか。 提出書類のうち③競争入札参加資格審査申請書は 必要でしょうか？ </p>	<ul style="list-style-type: none"> ・指摘の「型式番号」については、記載は無いもの とします。 ・使用機器にメーカーの指定はありません。 特記仕様書、及び計算書等の公示用資料に記載 の能力、及び仕様等を満たす機器とします。 ・今回は共同企業体を対象としていないので、提 出の必要はありません。 		
回答年月日	平成 2 5 年 1 1 月 2 6 日		

変 更	内 容
<p> 【公民館】 既存発電機撤去を追加 発電機仕様の記載変更 </p>	<p> 工事内訳書 P 4 7 に追加。 図面 E - 0 4 には記載済。 図面 E - 0 7 の燃料欄を「A重油」から「軽油」 へ記載変更。 </p>
回答年月日	平成 2 5 年 1 1 月 2 6 日

番号	名 称	摘 要	数 量	単 位	単 価	金 額	備 考
	ケ ー ブ ル	EM-CET150 ラック	9.0	m			
	ケ ー ブ ル	EM-FP-C 14-3C PF内	18.0	m			
	ケ ー ブ ル	EM-FP-C 5.5-4C 管内	10.0	m			
	ケ ー ブ ル	EM-FP-C 14-3C 管内	20.0	m			
	ケ ー ブ ル	EM-EEF2.0-3C 天井内	28.0	m			
	フ ラ シ ュ プ レ ー ト	角型 ハトメ 新金P	4.0	枚			
	発 電 機 動 力 盤		1.0	面			
	発 電 機 切 替 盤		1.0	面			
	三 相 ス コ ッ ト 変 圧 器	30kva ケース収納	1.0	台			
	機 械 は つ り	50φ×150L	2.0	ヶ所			
	ケ ー ブ ル 埋 設 シ ー ト	2倍長	5.0	m			
	土 工 事	根切り 機械	5.0	m ³			
	土 工 事	埋め戻し 機械	5.0	m ³			
	タ ン パ 運 転		1.0	日			
	重 機 運 搬		1.0	台			
	電 気 ヒ ー タ ー	1φ200V 2KW	1.0	台			
	警 報 盤	4L	1.0	面			
	エ ネ ル ギ ー モ ニ タ ー		1.0	台			
	CTケーブル	50m	1.0	式			
	既 存 発 電 機 撤 去	10KVA	1.0	式			

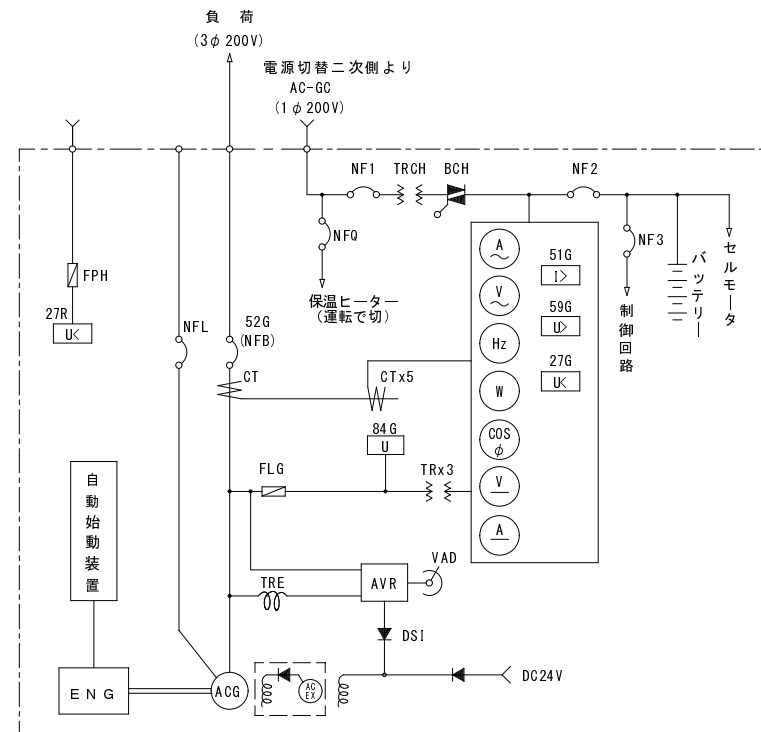


平面図 (1/30)



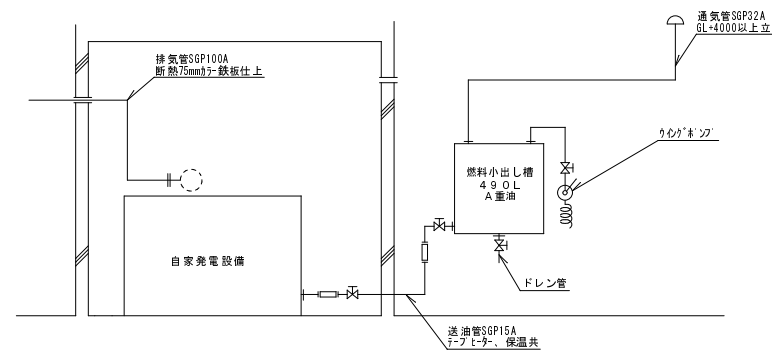
断面図 (1/30)

単線結線図



故障表示・警報表

項目	エンジン停止	警報	設定値
潤滑油圧力低下	○	○	油圧 0.15 ± 0.02 MPa
冷却水温度上昇	○	○	水温 101 ± 2 C°
始動渋滞	○	○	始動命令後 20 ¹⁰ 秒以内に始動しない場合
過回転	○	○	定格回転の 112 ~ 115 %
不足電圧	○	○	定格電圧の 75 %
過電圧	○	○	定格電圧の 115 %
周波数低下	○	○	定格周波数の -5 Hz / S
非常停止	○	○	押釦操作
過電流	—	○	定格電流の 110 %
充電異常	—	○	充電器故障 2時間以上
燃料油面低下	—	○	



配管系統図

仕様

項目	仕様	
用途	非常用予備電源 (PG-78QY-R0)	
規格	JIS, JEC, JEM, 電気設備技術基準, 消防法, 即時長時間形	
運転方式	シーケンス制御による全自動運転方式 (マイコン制御) 盤面スイッチによる手動運転方式併用	
始動時間	停電より負荷投入まで 10秒以内	
発電機盤	形式	閉鎖形 (搭載)
	構成	自動始動装置, 保護装置, 励磁装置, 主回路開閉器, 計測装置, 表示灯, 自動充電器
定格出力	72 kVA以上 50Hz	
電圧	200 V	
回路方式	3相3線式	
力率	0.8 (遅れ)	
単相出力	3.0 kVA	
発電機		
形式	共通	CFC形 (円筒回転界磁形), 自己通風方式, F種絶縁
	保護形式	開放保護形
励磁方式	静止自動式 (自動電圧調整器付)	
極数-回転数	2極 - 3000min ⁻¹	
エンジン		
形式	4サイクル・水冷・直列	
出力/回転数	70.2 kW以上 / 3000min ⁻¹	
燃料室形式	直接噴射式	
始動方式	セルモータ始動式	
燃料	種類	軽油
	消費量	21.1ℓ/hr
燃料タンク	別置型 490ℓ	
冷却方式	ラジエータ冷却式	
バッテリー容量	HSE-80 (DC24V-80AH)	
特別仕様	ウオータヒーター, スペースヒーター, ヒーターサーモスイッチ制御付	
連続運転時間	72時間連続運転仕様	
発電装置動荷重	約 2,000kg	
特記事項	制御盤の操作・表示部は液晶タッチパネル (GOT) とする 潤滑油プライミングポンプ搭載型とする	