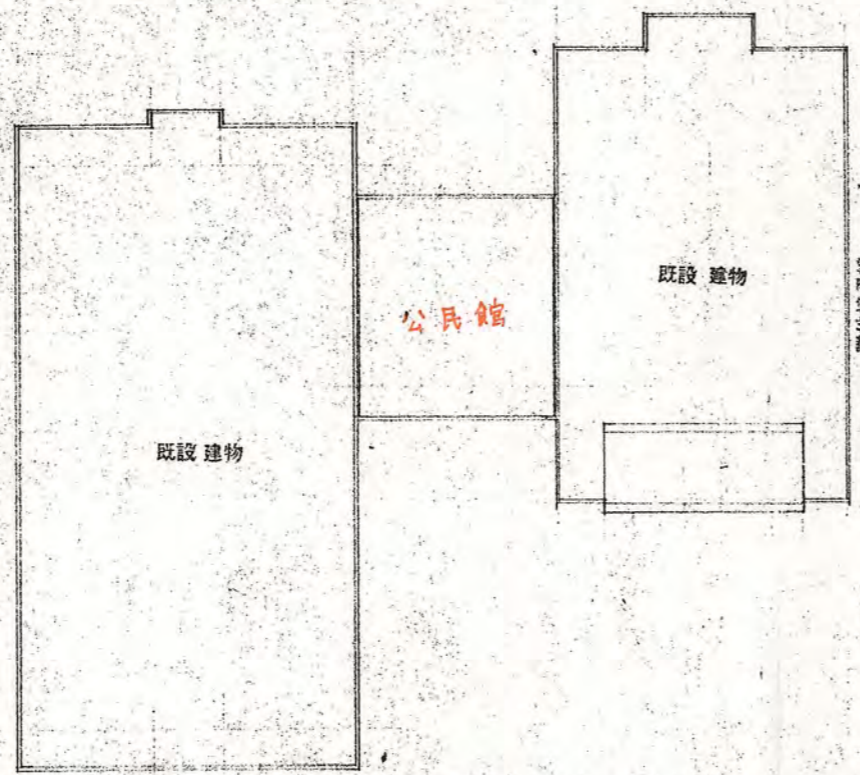
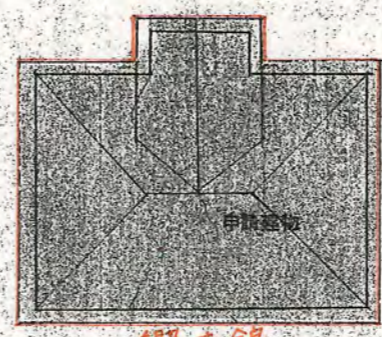


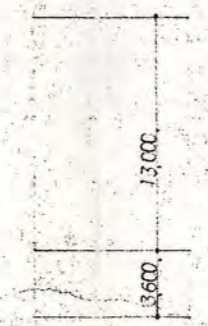
附近見取図



配置図








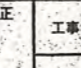

申請建物
29.088




14.514

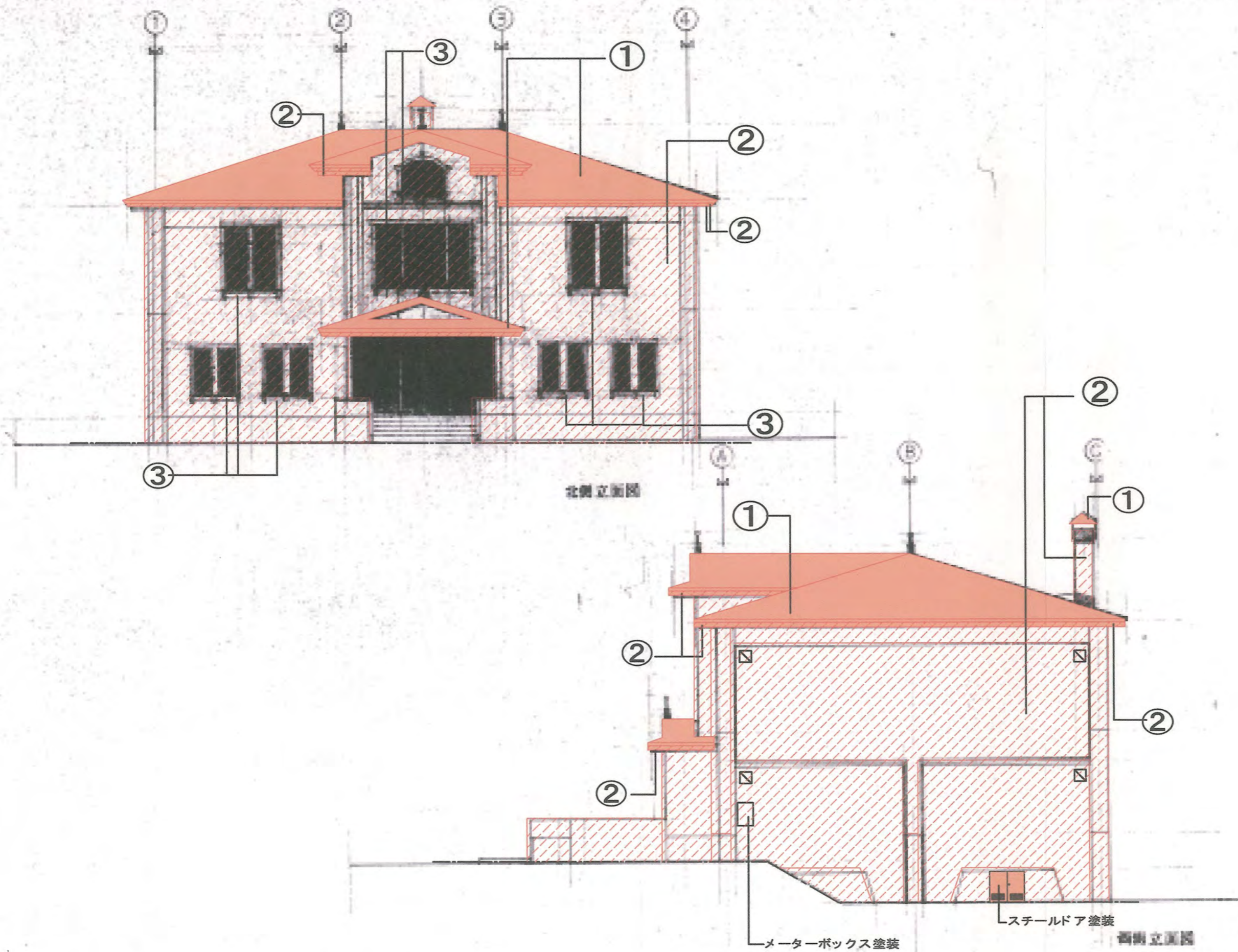
3488 18600 7000

73.538

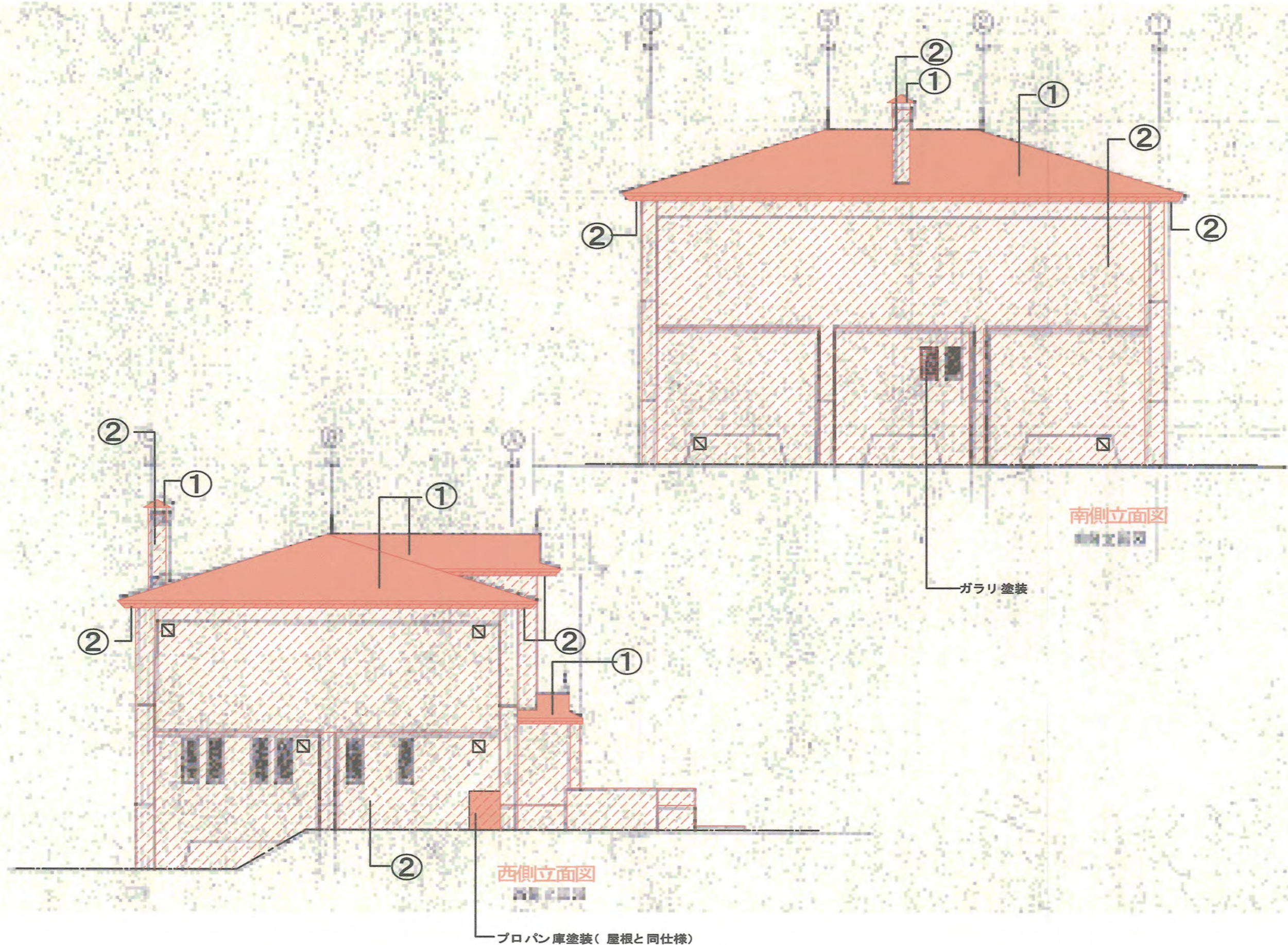
 株式会社 中原建築設計事務所	管理建築士 中原 照夫	1級建築士登録第23520号 中原 照夫	校閲 	計画 	設計 	担当 	製図 	図面訂正 	工事名 上宮良野町郷土館新築工事	種別 意匠	図面番号 - 3
	設計年月 1977 -	図面名 附近見取図 配置図	縮尺 1/300								

改修内容表

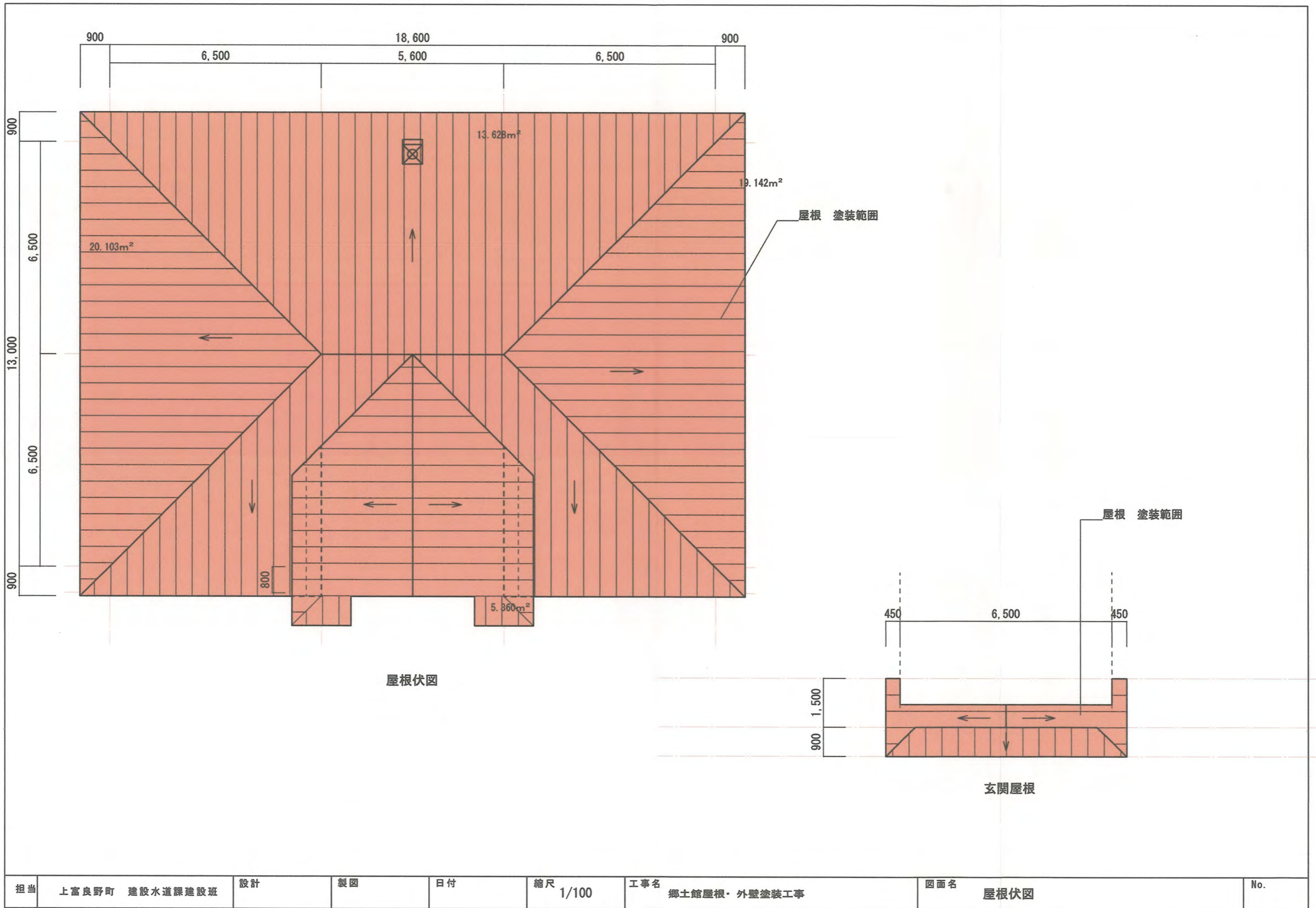
凡例			
表示	部位	現況	改修内容
①	屋根	ア0.4mm長尺カラートタン葺き	ケレン・洗浄 2液エポキシ系錆止塗装 1回塗 2液エポキシ系ポリウレタン塗装 2回塗
②	外壁・軒天	RC合板/パネル打放 吹付け塗装	煙突部分板金補修 既存塗膜全面撤去 リシン剥離材使用 高圧洗浄 クラック補修 幅0.2から1.0mm エポキシ樹脂注入 幅1.0mmを超えるもの ウォール工法 下地シーラー1回+フィラー1回 仕上 アクリルリシン吹付け塗装2回
③	窓台	天板 ボンデ鋼板 1.6mm シーリング	ケレン・洗浄 鋼板腐食部分補修 2液エポキシ系錆止塗装 1回塗 2液エポキシ系ポリウレタン塗装 2回塗
☒	換気フード	300*300	ケレン・洗浄 2液エポキシ系錆止塗装 1回塗 2液エポキシ系ポリウレタン塗装 1回塗
	サッシガラリ		ケレン・洗浄 2液エポキシ系錆止塗装 1回塗 2液エポキシ系ポリウレタン塗装 1回塗
	建具周囲		シーリング 打替え 10*15 MS-2



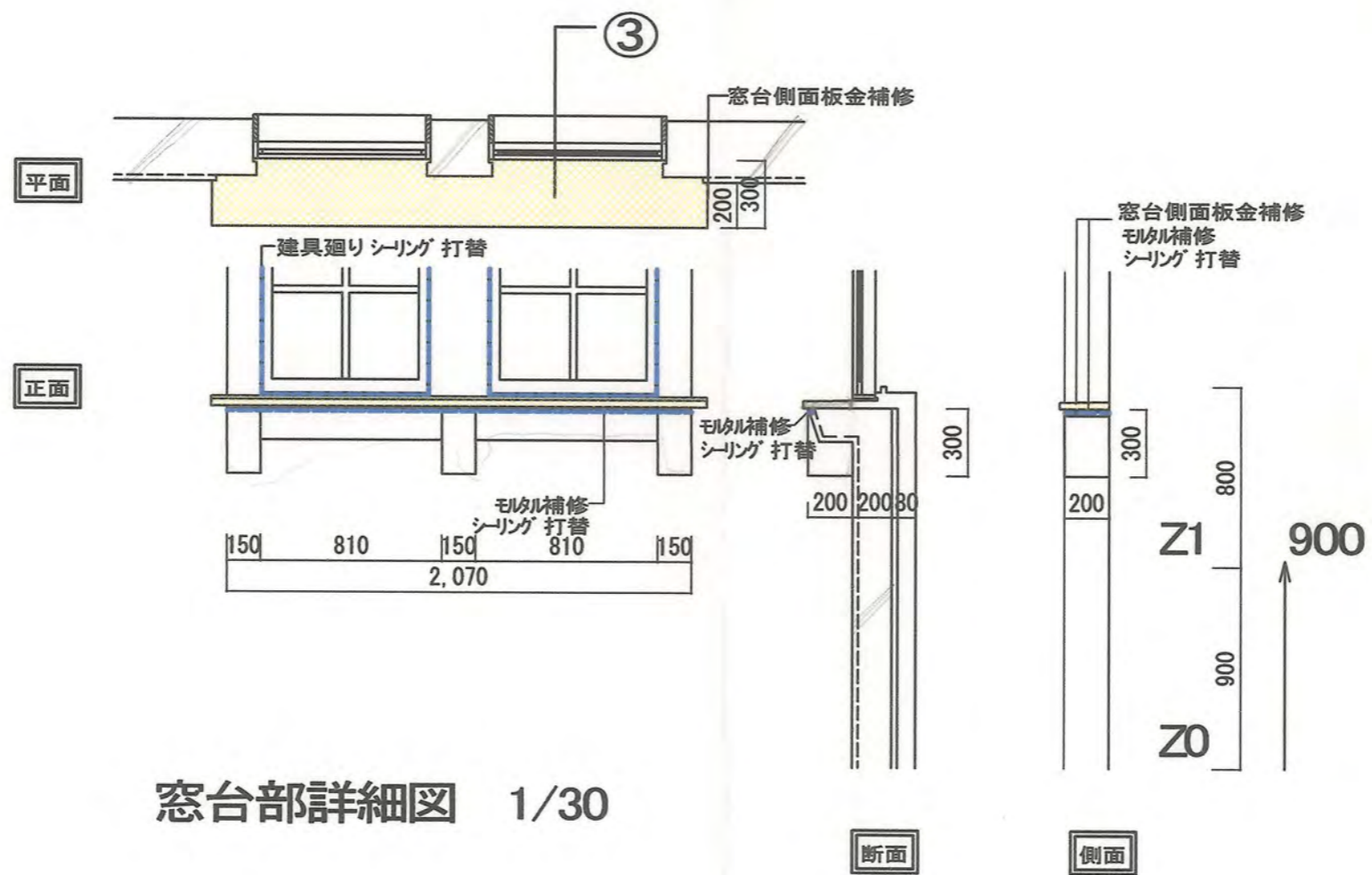
担当	上富良野町 建設水道課建設班	設計	製図	日付	縮尺	工事名	郷土館屋根・外壁塗装工事	図面名	立面図 北面・西面	No.
----	----------------	----	----	----	----	-----	--------------	-----	-----------	-----



担当	上富良野町 建設水道課建設班	設計	製図	日付	縮尺	工事名	図面名	No.
						郷土館屋根・外壁塗装工事	立面図 南面・西面	



担当	上富良野町 建設水道課建設班	設計	製図	日付	縮尺 1/100	工事名 郷土館屋根・外壁塗装工事	図面名 屋根伏図	No.
----	----------------	----	----	----	----------	------------------	----------	-----



窓台部詳細図 1/30

担当	上富良野町 建設水道課建設班	設計	製図	日付	縮尺	工事名	郷土館屋根・外壁塗装工事	図面名	部分詳細図	No.
----	----------------	----	----	----	----	-----	--------------	-----	-------	-----