

## 質 疑 応 答 書

工事（業務）名	上富良野小学校改築工事（建築主体工事） 上富良野小学校改築工事（衛生設備工事） 上富良野小学校改築工事（地中熱設備及び空調設備工事） 上富良野小学校改築工事（電気設備工事）	
質 問	回 答	
競争入札参加資格審査申請書などの提出書類の日付について、6月12日でもよろしいでしょうか？	提出書類等は6月11日までの日付としてください。  入札書及び入札書封筒は6月12日としてください。	
回答年月日	平成25年 6月 4日	

上富良野町 上富良野小学校改築工事（地中熱設備及び空調設備工事）

番 号	質 疑 事 項	御 回 答
1	オイルタンクの基礎、土工の詳細図はどのようになっているのでしょうか	公共建築設備工事標準図（機械設備工事編）平成22年版 P128 施工31及びP130 施工33に依る
2	地中熱源設備工事以外の保温工事の内訳を教えてくださいませんか	別紙に依る
変 更 内 容		
変更	下記ダンパー類の数量変更及び項目の追加	
	FD 150φ 25個→28個（数量変更） 2階教材庫21、3階女子児童便所、3階教材庫32に追加	換気設備 2,3階平面図 （機29、30図）
	VD 500x350 2個→FVD500x350 2個（項目変更） 2階教材庫23 VDからFVD に変更	換気設備 2階平面図 （機29図）
	FD 1400x400 1個（項目追加） 2階教材庫23に追加	換気設備 2階平面図 （機29図）
	FD 350x200 3個→2個（数量変更） 教材庫22FD取止、吹抜部のSFDを移動	換気設備 2階平面図 （機29図）
	FD 450x350 2個→4個（数量変更） 3階吹抜に追加	換気設備 3階平面図 （機30図）

名 称	摘 要	数 量	単 位	単 価	金 額	備 考
地 中 熱 設 備 及 び 空 調 設 備 工 事						
1 機 械 室 設 備						
B 温 水 暖 房 設 備						
煙道	350φ×3.2t 直管	1.5	m			
	〃 90° 曲り	1	個			
	400φ×3.2t 直管	2.7	m			
	〃 90° 曲り	1	個			
	〃 伸縮継手	1	個			
	〃 鋼板スリーブ	1	個			
	吊り金物	1	式			
計						
保温費	機械室 20	28.4	m			
	〃 25	52.7	m			
	〃 32	40.0	m			
	〃 40	71.6	m			
	〃 50	41.8	m			
	〃 65	25.9	m			
	〃 80	70.7	m			

名 称	摘 要	数 量	単 位	単 価	金 額	備 考
保温費	機械室 100	102	m			
	ヘッター RW50t+着色鉄板	3.3	m2			
	煙道 RW75t+着色鉄板	5.0	m2			
計						
塗装費	さび止め 20	28.4	m			
	” 25	52.7	m			
	” 32	40.0	m			
	” 40	71.6	m			
	” 50	41.8	m			
	” 65	25.9	m			
	” 80	70.7	m			
	” 100	102	m			
	さび止めOP 25	0.5	m			
	文字標識 7,500m2以下	1	式			
計						

名 称	摘 要	数 量	单 位	单 価	金 額	備 考
機器搬入費	600kg/m3未満	2.30	t			
	300kg/m3未満	0.25	t			
	500kg/m3未満	0.12	t			
	500kg以下	0.26	t			
計						
総合調整費	配管系統	433	m			
	機械室内機器	1	式			
計						
2 冷 暖 房 設 備						
A 冷 暖 房 設 備						
保温費	温水 機械室 20	20.5	m			
	” 25	17.0	m			
	” 40	19	m			
	” 50	10	m			
	温水 隠蔽 20	523	m			
	” 25	280	m			
	” 32	264	m			

名 称	摘 要	数 量	単 位	単 価	金 額	備 考
保温費	温水 隠蔽 40	401	m			
	” 50	418	m			
	温水 ピット 20	263	m			
	” 25	72.9	m			
	” 32	195	m			
	” 40	91.8	m			
	” 50	70.4	m			
	” 65	58.3	m			
	” 80	29.0	m			
	ドレン 隠蔽 25	33.7	m			
	” 32	123	m			
	計					
塗装費	さび止め 20	806	m			
	” 25	370	m			
	” 32	459	m			
	” 40	512	m			
	” 50	486	m			
	” 65	58.3	m			

名 称	摘 要	数 量	単 位	単 価	金 額	備 考
塗装費	さび止め 80	29.0	m			
	さび止めOP 20	54.4	m			
	” 25	0.8	m			
計						
総合調整費	配管系統	2,775	m			
計						
土工事	根切り 人力	0.5	m3			
	埋戻し 人力	0.5	m3			
計						

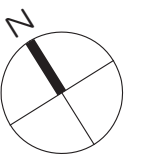
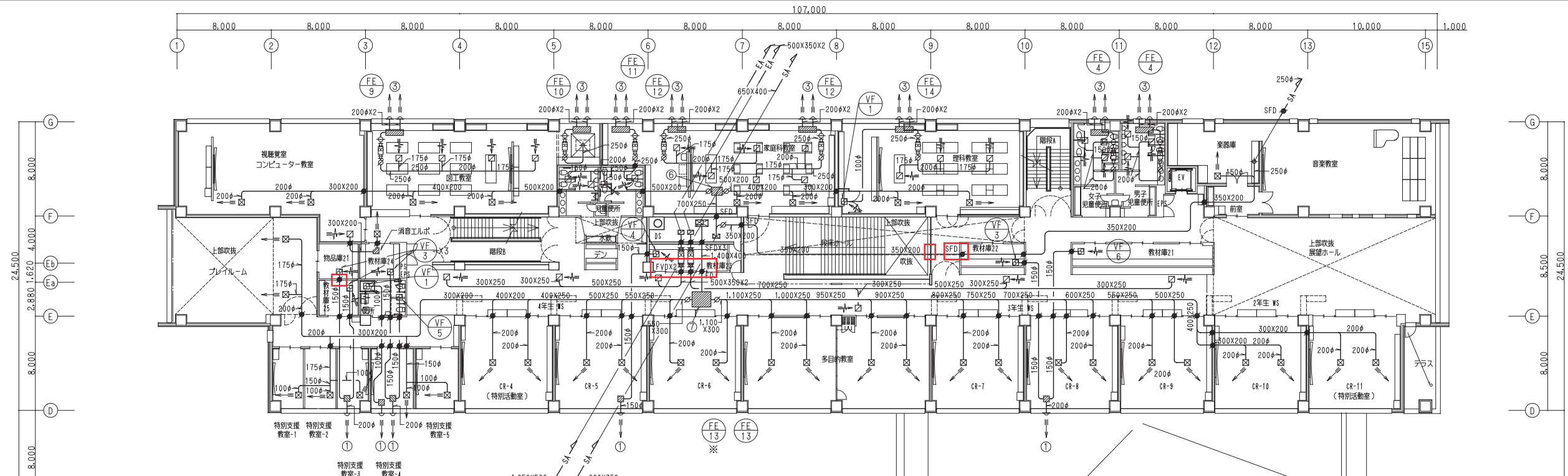
名 称	摘 要	数 量	単 位	単 価	金 額	備 考
3 給 油 設 備						
オイルタンク基礎工事	切込砂利	3.1	m3			
	均しコンクリート 18N-15cm	0.8	m3			
	コンクリート 18N-18cm	8.7	m3			
	同上打設手間 捨コンクリート	0.8	m3			
	〃 コンクリート	8.7	m3			
	鉄筋 SD295A D-10	0.39	t			
	〃 D-13	0.04	t			
	〃 D-16	0.08	t			
	鉄筋加工組立	0.51	t			
	鉄筋運搬費	0.51	t			
	型枠	27.5	m2			
	型枠運搬費	27.5	m2			
	金コテ仕上げ	11.7	m2			
	根切り BH0.45m3	85.7	m3			
	発生土処理 構内敷き均し	85.7	m3			
	埋戻し砂	65.2	m3			
計						





名 称	摘 要	数 量	単 位	単 価	金 額	備 考
4 換 気 設 備						
保温費	スパイラルダクト 機械室 175φ	18.2	m			
	〃 200φ	30.6	m			
	〃 300φ	5.4	m			
	スパイラルダクト 隠蔽 100φ	63.1	m			
	〃 150φ	54.6	m			
	〃 175φ	12.7	m			
	〃 200φ	597	m			
	〃 250φ	10.7	m			
	角ダクト 機械室	86.0	m <sup>2</sup>			
	〃 隠蔽	573	m <sup>2</sup>			
計						
塗装費	ダクト	33.1	m <sup>2</sup>			
計						

名 称	摘 要	数 量	単 位	単 価	金 額	備 考
機器搬入費	300kg/m3未満	0.50	t			
	200kg/m3未満	0.80	t			
	100kg/m3未満	0.40	t			
計						
総合調整費	空調機 調整	1	台			
	スパイラルダクト 調整	1,344	m			
	角ダクト 調整	960	m <sup>2</sup>			
計						

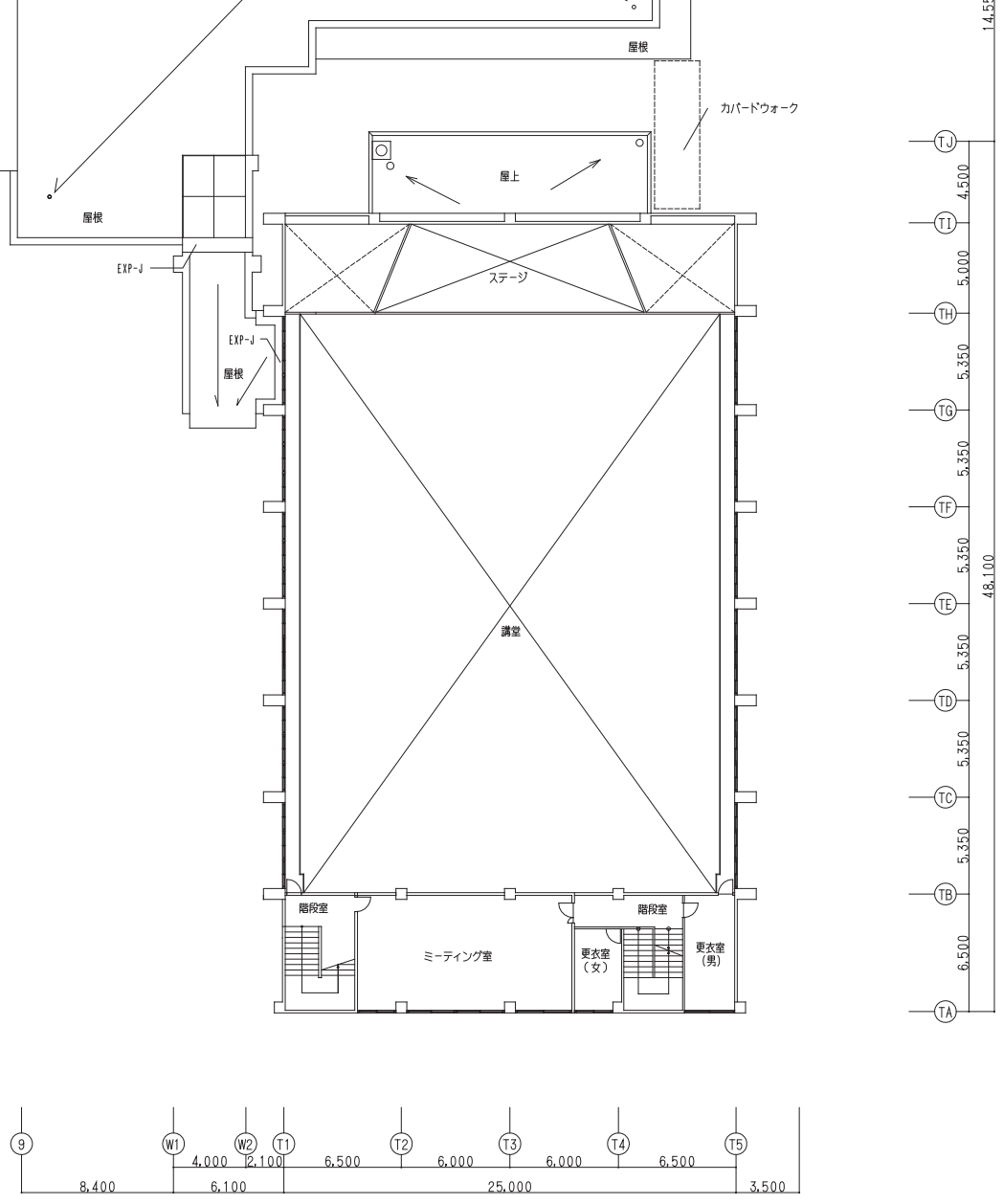


<b>視聴覚室・コンピューター教室</b> 吹出口 VHS-250X250 Q = 415m³/h BOX (GW25t内貼) 450X450X350H	<b>廊下</b> レタナパス GVS-400X400 Q = 830m³/h BOX (GW25t内貼) 600X600X350H	<b>図工教室</b> 吹出口 VHS-250X250 Q = 415m³/h BOX (GW25t内貼) 450X450X350H	<b>家庭科教室</b> 吹出口 VHS-250X250 Q = 415m³/h BOX (GW25t内貼) 450X450X350H	<b>理科教室</b> 吹出口 VHS-250X250 Q = 415m³/h BOX (GW25t内貼) 450X450X350H	<b>楽器庫</b> 吹出口 VHS-150X150 Q = 160m³/h BOX (GW25t内貼) 350X350X300H
<b>視聴覚室・コンピューター教室</b> レタナパス GVS-400X400 Q = 830m³/h BOX (GW25t内貼) 600X600X350H	<b>図工教室</b> 吸込口 GVS-250X250 Q = 275m³/h 450X450X350H	<b>図工教室</b> 天井 2,000X2,000X600H Q = 800m³/h	<b>家庭科教室</b> 吸込口 GVS-250X250 Q = 250m³/h 450X450X350H	<b>理科教室</b> 吸込口 GVS-250X250 Q = 280m³/h 450X450X350H	
<b>プレイルーム</b> 吹出口 VHS-200X150 Q = 215m³/h BOX (GW25t内貼) 400X350X350H	<b>特別支援教室-1~5</b> 吹出口 VHS-150X150 Q = 85m³/h BOX (GW25t内貼) 350X350X300H	<b>CR 4~6</b> 吹出口 VHS-250X250 Q = 415m³/h BOX (GW25t内貼) 450X450X350H	<b>多目的教室</b> 吹出口 VHS-250X250 Q = 415m³/h BOX (GW25t内貼) 450X450X350H	<b>CR 7~11</b> 吹出口 VHS-250X250 Q = 415m³/h BOX (GW25t内貼) 450X450X350H	
<b>4年生WS</b> 吸込口 GVS-400X400 Q = 1,170m³/h 600X600X400H	<b>児童便所(男)</b> 吸込口 GVS-200X200 Q = 180m³/h 400X400X300H	<b>児童便所(女)</b> 吸込口 GVS-200X200 Q = 190m³/h 400X400X300H	<b>3年生WS</b> 吸込口 GVS-400X400 Q = 1,170m³/h 600X600X400H	<b>女子児童便所</b> 吸込口 GVS-200X200 Q = 260m³/h 400X400X350H	<b>男子児童便所</b> 吸込口 GVS-200X200 Q = 260m³/h 400X400X350H

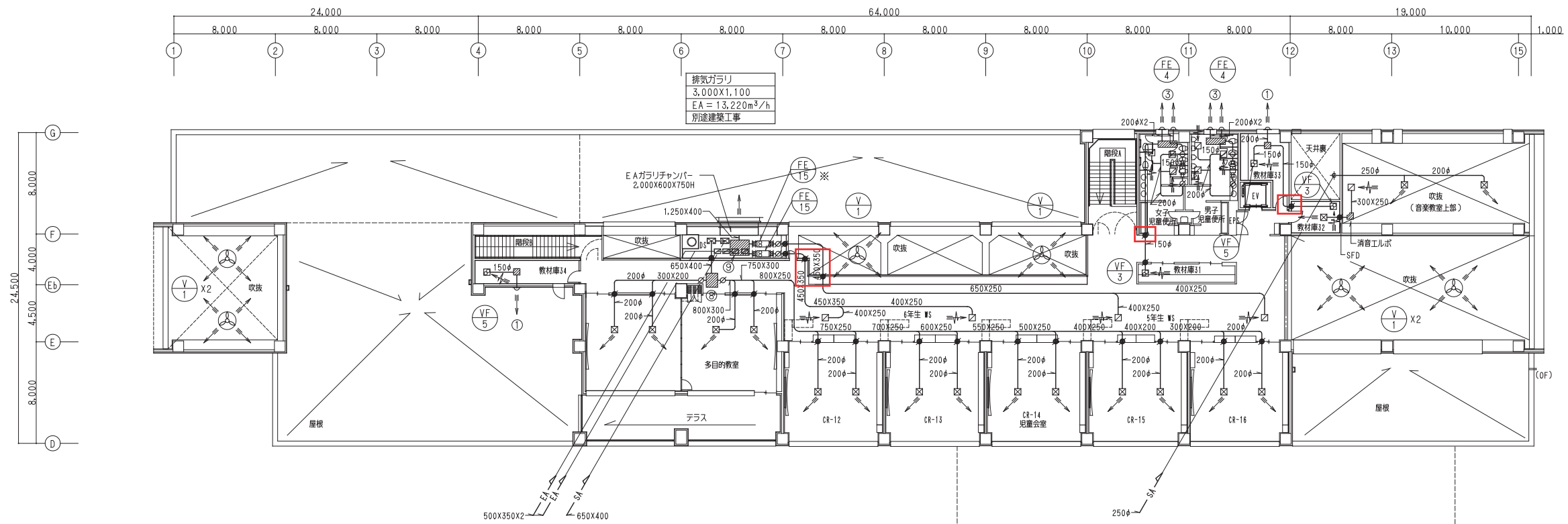
記号	寸法	数量	備考
①	500 X 500 X 500H	5	GW25t内貼+ガラスクロス、点検口 300 X 300 付
③	1,500 X 500 X 500H	8	GW25t内貼+ガラスクロス、点検口 300 X 300 付
⑥	900 X 700 X 500H	1	GW25t内貼+ガラスクロス、点検口 300 X 300 付
⑦	1,600 X 1,300 X 600H	1	GW25t内貼+ガラスクロス、点検口 400 X 500 付

- 凡例
- ※ 24時間換気対応機器を示す。
  - ☼ 防火ダンパーを示す。(FD)
  - ☼ SFD 防煙・防火ダンパーを示す。(煙感知器連動式)
  - ☼ 風量調整ダンパーを示す。(VD)
  - ☼ 逆流防止ダンパーを示す。(CD)
  - ※ ダンパーサイズはダクトサイズと同じとする。
  - ← 風除板付バンドキャップ(低圧アルミ製・ガラリ付網目)を示す。
  - ※ サイズはダクトサイズと同じとする。

2階平面図 S=1/200



上 富 良 野 町	
上富良野小学校改築工事(機械設備)	
換気設備	/
2階平面図	/ 200-A1
	/ 400-A3
25 . 1 . 31	(機)
. . . 1629A	29 / 37
(株)創建社	
<small>(石)第614号 登録第77530号 機械建築士中村芳明</small>	



<b>女子児童便所</b> 吸込口 GVS-200X200 Q = 260m <sup>3</sup> /h 400X400X350H	<b>男子児童便所</b> 吸込口 GVS-200X200 Q = 260m <sup>3</sup> /h 400X400X350H	<b>教材庫32</b> レタンパス GVS-450X450 Q = 990m <sup>3</sup> /h BOX (GW25t内貼) 650X650X400H	<b>吹抜 (音楽室上部)</b> レタンパス GVS-450X450 Q = 990m <sup>3</sup> /h BOX (GW25t内貼) 650X650X400H	<b>吹抜 (音楽室上部)</b> 吹出口 VHS-250X250 Q = 415m <sup>3</sup> /h BOX (GW25t内貼) 450X450X350H
---	---	---	--	--

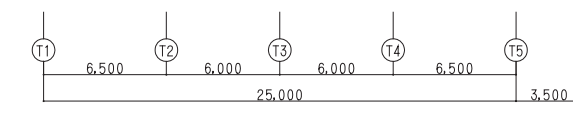
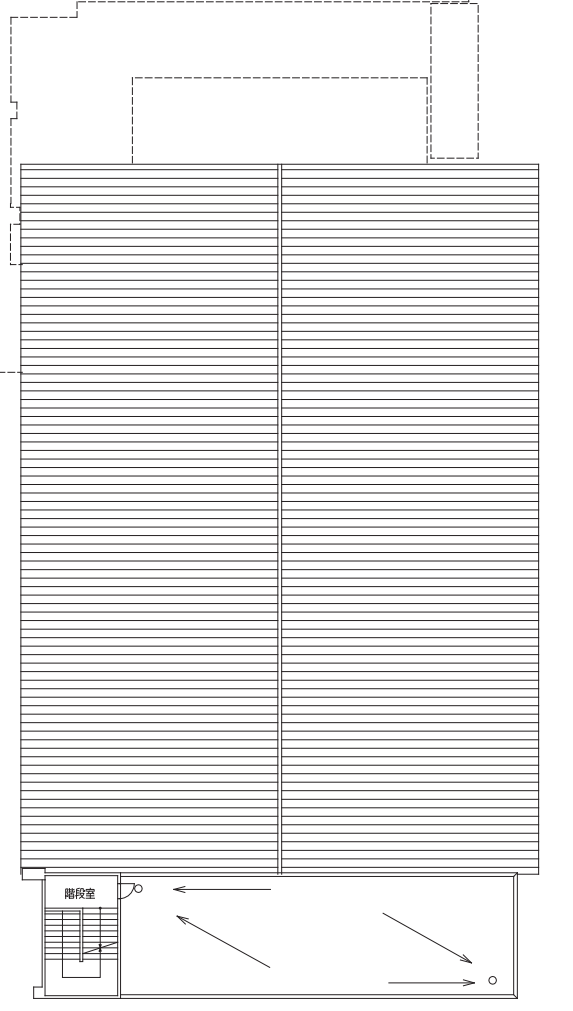
<b>多目的教室</b> 吹出口 VHS-250X250 Q = 415m <sup>3</sup> /h BOX (GW25t内貼) 450X450X350H	<b>6年生WS</b> 吸込口 GVS-450X450 Q = 1,550m <sup>3</sup> /h 650X650X400H	<b>5年生WS</b> 吸込口 GVS-450X450 Q = 1,550m <sup>3</sup> /h 650X650X400H	<b>CR12~16</b> 吹出口 VHS-250X250 Q = 415m <sup>3</sup> /h BOX (GW25t内貼) 450X450X350H
---	--	--	---

記号	寸法	数量	備考
①	500 X 500 X 500H	2	GW25t内貼+ガラスクロス、点検口 300 X 300 付
②	1,500 X 500 X 500H	2	GW25t内貼+ガラスクロス、点検口 300 X 300 付
③	1,100 X 900 X 600H	1	GW25t内貼+ガラスクロス、点検口 400 X 500 付
④	1,500 X 1,200 X 600H	1	GW25t内貼+ガラスクロス、点検口 400 X 500 付

凡例

- ※ 24時間換気対応機器を示す。
- 防火ダンパーを示す。(FD)
- ◇ 風量調整ダンパーを示す。(VD)
- φ 逆流防止ダンパーを示す。(CD)
- ※ ダンパーサイズはダクトサイズと同じとする。
- ← 風除板付ベンドキャップ (低圧アルミ製・ガラリ付網なし)を示す。
- ※ サイズはダクトサイズと同じとする。

3階平面図 S=1/200



上 富 良 野 町	
上富良野小学校改築工事(機械設備)	
換気設備	/
3階平面図	/ 200-A1
	/ 400-A3
25 . 1 . 31	(機)
. . . 1629A	30 / 37
(石)第614号 登録第77530号 (株)創建社 1級建築士中村芳明	