

単 独

平成 2 3 年度 施行

見積用

郊外道路舗装新設工事

実施設計書

参考資料

本資料は、入札額を算定する際に参考とする資料であり、契約上の制約を有するものではない。

北海道上富良野町

積算情報

設 計 書 番 号		
設 計 者 名		
事 務 所 名	上富良野町 建設水道課 建設班	
適 用 単 価	土現・一般	
入 札 年 月 日	平成23年 10月27日	
積算基準年月日(適用年月日)	平成23年 10月27日	
適 用 単 価 地 区 (ゾーン番号)	石 材	13
	生 コ ン	09
	合 材	04
適 用 工 種	道路維持工事	

新工種適用年月日

積算時想定工事(業務)期間	平成23年 10月27日	~	平成23年 12月 20日
		~	

工事概要一覧表

事業種別	工事箇所	水系・路河川名	橋梁名等

費目	郊外道路舗装新設工事
----	------------

工 事 概 要		当 初	変 更
	1		
	2		
	3		
	4		
	5		
	6		
	7		

工事概要一覧表

事業種別	工事箇所	水系・路河川名	橋梁名等

費目	郊外道路舗装新設工事
----	------------

		当 初	変 更
		8	
9			
10			
11			
12			
13			
14			

工事概要

工 事 費 内 訳 書

郊外道路舗装新設工事	事業区分	
	工事区分	

工種・種別・細目	規 格	数 量	単 位	単 価	金 額	摘 要
舗装工事		1	式			
舗装工		1	式			
不陸整正	補足材なし	1,410.5	㎡			工内第 1号
表層	密粒度Gアスコン	1,410.5	㎡			工内第 2号
路肩処理	ジャミ仕上げ	217.34	㎡			工内第 3号
直接工事費 計		1	式			
純工事費計		1	式			
工事原価計		1	式			
一般管理費	25.00%	1	式			
(重建設機械運搬費)		1	式			工内第 4号
交通整理人		8	人			工内第 5号
諸経費対象外費 計		1	式			
合計		1	式			
工事価格〔再計〕		1	式			
消費税等相当額	5.00%	1	式			
工事費		1	式			

工種内訳書

名称	不陸整正					1 m ² 当り 内訳書
規格	補足材なし					
摘要						— 金
名 称	規 格	単 位	数 量	単 価	金 額	摘 要
不陸整正	路盤材(補足材)の無 排出ガス対策型(第1次基準値)[標準]	m ²	1			単価表第 10号
合 計						
1m ² 当り						

名称	表層					1 m ² 当り 内訳書
規格	密粒度Gアスコン					
摘要						— 金
名 称	規 格	単 位	数 量	単 価	金 額	摘 要
機械舗設	車道 4cm 車道/3.0m < B プライムコート 乳剤使用(養生砂あり) 材有/【m ² 】	m ²	1			単価表第 11号
合 計						
1m ² 当り						

工 種 内 訳 書

名 称	路肩処理						1 m ² 当り 内訳書
規 格	ジャミ仕上げ						
摘 要							一 金
名 称	規 格	単 位	数 量	単 価	金 額	摘 要	
路面材敷均し工(人力)	材料費 + 施工費	m ²	1			単価表第 9号	
合 計							
1m ² 当り							

名 称	(重建設機械運搬費)						1 式当り 内訳書
規 格							
摘 要							一 金
名 称	規 格	単 位	数 量	単 価	金 額	摘 要	
アスファルトフィニッシャー運搬費		回	1				
マカダム運搬費		回	1				
タイヤローラ		回	1				
合 計							
1式当り							

単 価 算 出 調 書

細 目	単 位	単 価	算 出 の 基 礎	備 考
単価表第 2号	日		特殊運転手 *1人=	
モータグレーダ 3.1m級 路			軽油 1号、2号 ミニローリー渡し *54ℓ=	
			モータグレーダ 油圧式 幅3.1m (排-1) *1.45日=	
			合 計	
			1日当り	
単価表第 3号	日		特殊運転手 *1人=	
マカダム 10~12t 路盤工			軽油 1号、2号 ミニローリー渡し *30ℓ=	
			ロードローラ マカダム 10~12t (排-1) *1.47日=	
			合 計	
			1日当り	
単価表第 4号	日		特殊運転手 *1人=	
タイヤローラ 8~20t 路盤工			軽油 1号、2号 ミニローリー渡し *36ℓ=	
			タイヤローラ 8~20t (排-1) *1.49日=	
			合 計	
			1日当り	
単価表第 7号	日		特殊運転手 *1人=	
マカダム 10~12t As舗装			軽油 1号、2号 ミニローリー渡し *35ℓ=	
			ロードローラ マカダム 10~12t (排-1) *1.63日=	
			合 計	
			1日当り	

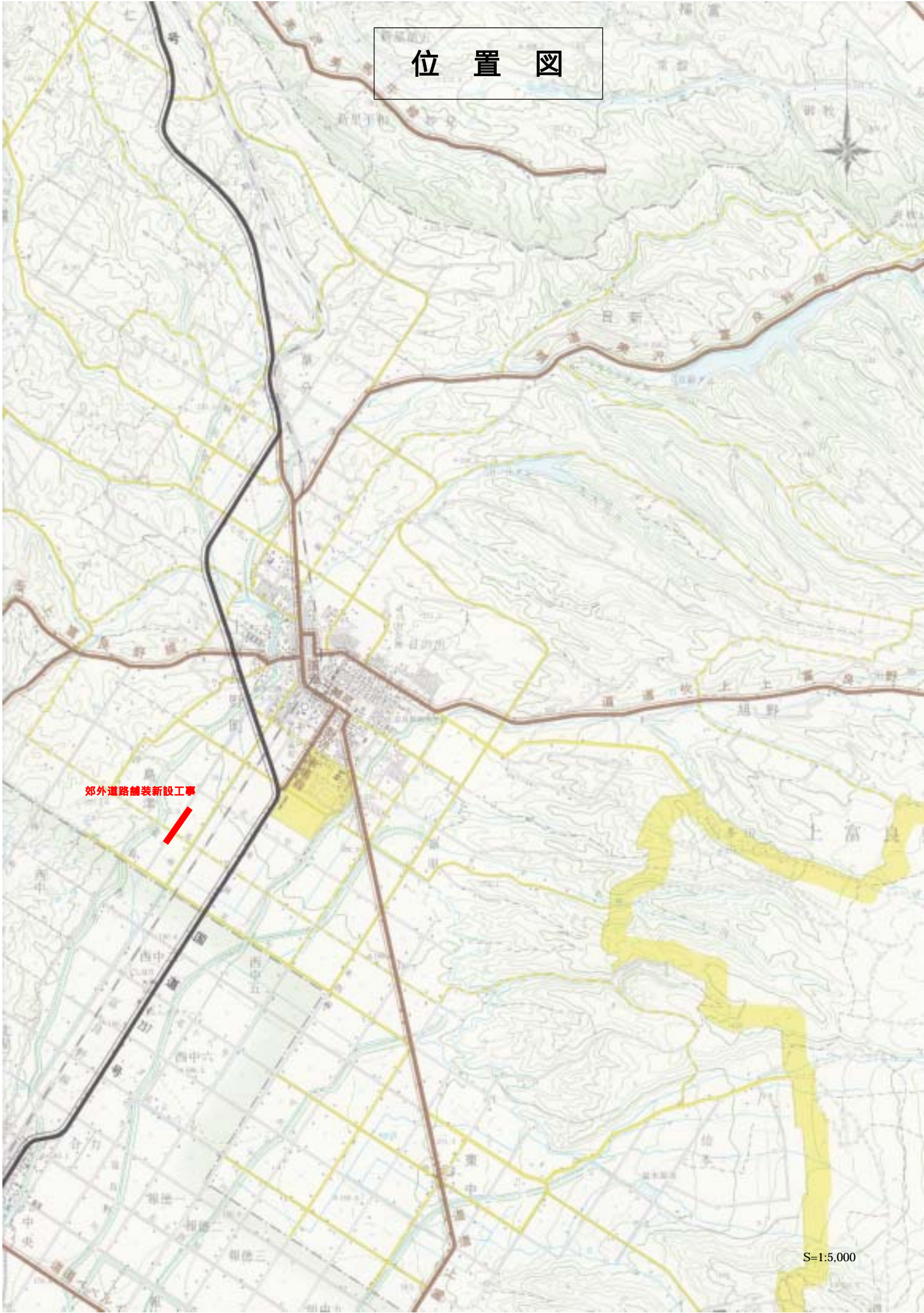
単 価 算 出 調 書

細 目	単 位	単 価	算 出 の 基 礎	備 考
単価表第 8号	日		特殊運転手 *1人=	
タイヤローラ 8~20t アスファルト			軽油 1号、2号 ミニローリー渡し *41ℓ=	
			タイヤローラ 8~20t (排-1) *1.78日=	
			合 計	
			1日当り	
単価表第 9号	m ²		普通作業員 *1.77人=	
路面材敷均し工(人力)			骨材... 富良野・上富良野・中富良野 ビリ材 5~13mm *4m ³ =	
			合 計	
			1m ² 当り	
単価表第 10号	m ²		普通作業員 *0.14人=	単価表第 2号 単価表第 3号 単価表第 4号
不陸整正			モータレータ 3.1m級 路盤工等 *0.06日=	
			ワカダ 10~12t 路盤工等 *0.06日=	
			タイヤローラ 8~20t 路盤工等 *0.06日=	
			合 計	
			1m ² 当り	

単 価 算 出 調 書

細 目	単 位	単 価	算 出 の 基 礎	備 考
単価表第 11号	m ²		土木一般世話役 *0.04人=	単価表第 12号 単価表第 7号 単価表第 8号
機械舗設			特殊作業員 *0.13人=	
			普通作業員 *0.26人=	
			ホイル型 2.4~6.0m (舗装工) *0.04日=	
			マガム 10~12t As舗装工 *0.04日=	
			タイヤラ 8~20t アスファルト舗装工 *0.04日=	
			諸雑費 19.00% *19%=	
			砂散布費 10.00% *10%=	
			アスファルト乳剤 プライムコート用PK3 タックコート用PK4 *126ℓ=	
			【上川地区 ゾーン4】(土現) 再生 密粒度キ ャップ アスコン *428m ² =	
			合 計 1m ² 当り	
単価表第 12号	日		特殊運転手 *1人=	
ホイル型 2.4~6.0m (舗			軽油 1号、2号 ミニローリー渡し *62ℓ=	
			アスファルトフィニッシャ ホイル型 2.4~6.0m (排-1) *1.75日=	
			合 計 1日当り	

位置図



郊外道路舗装新設工事

